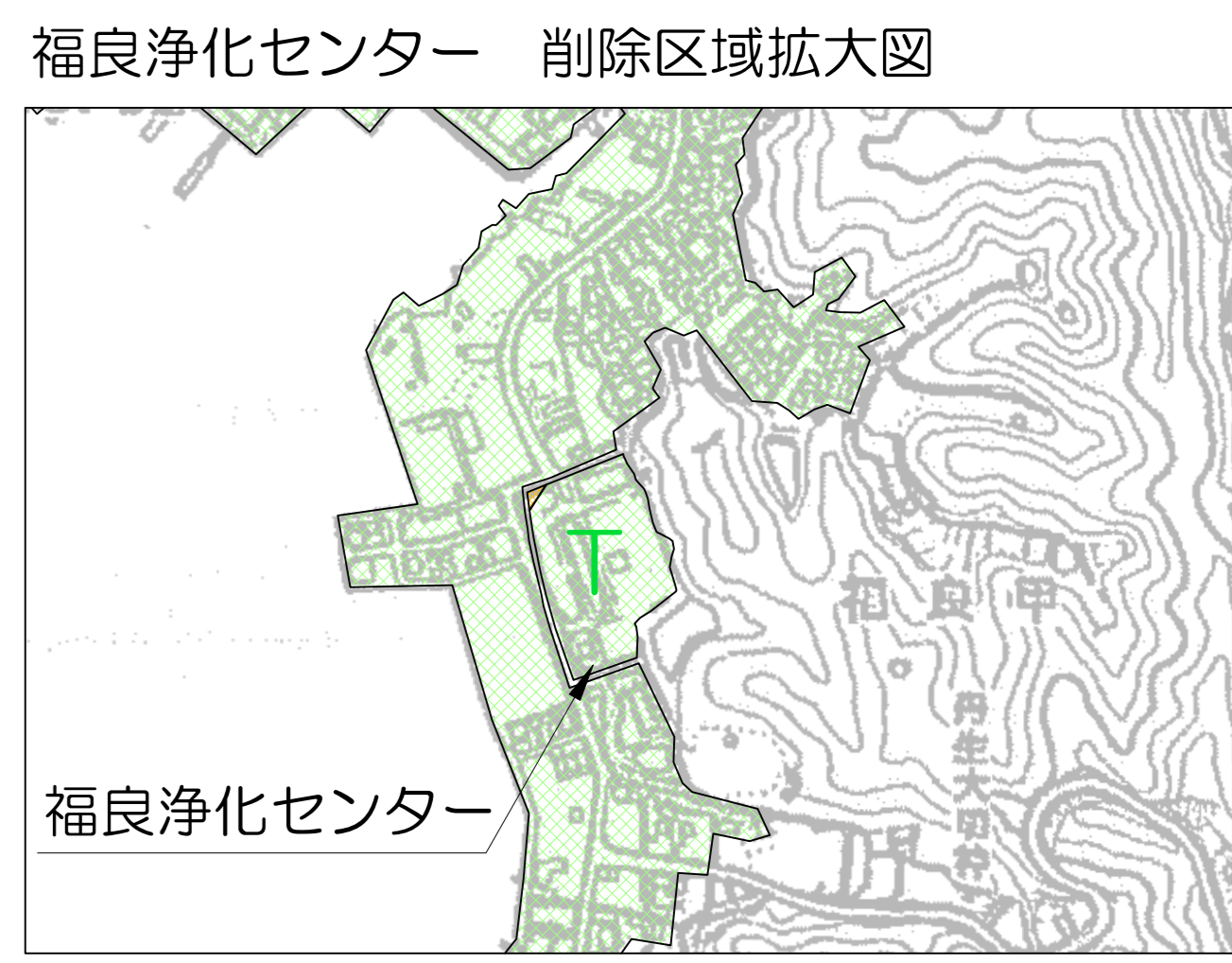
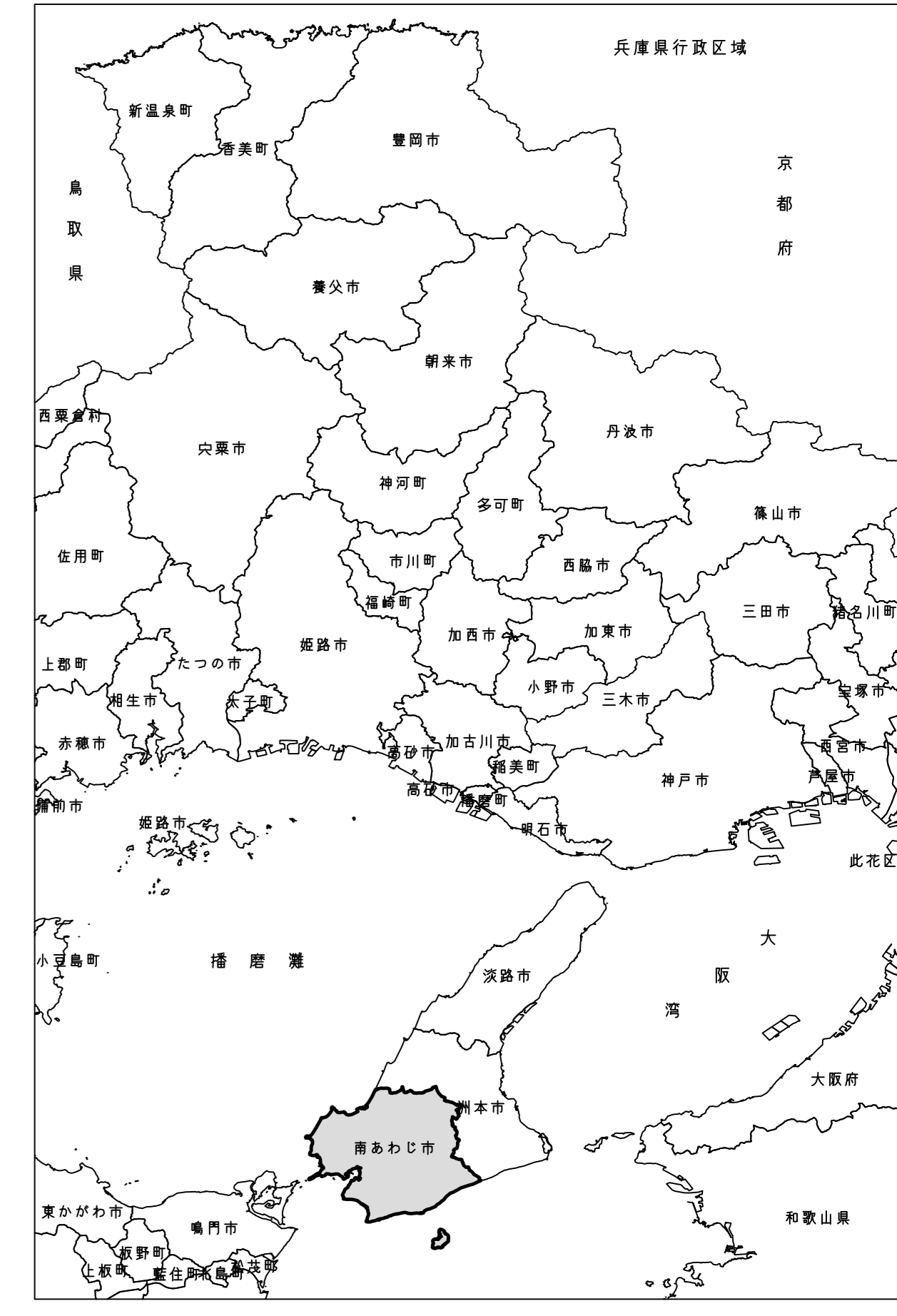
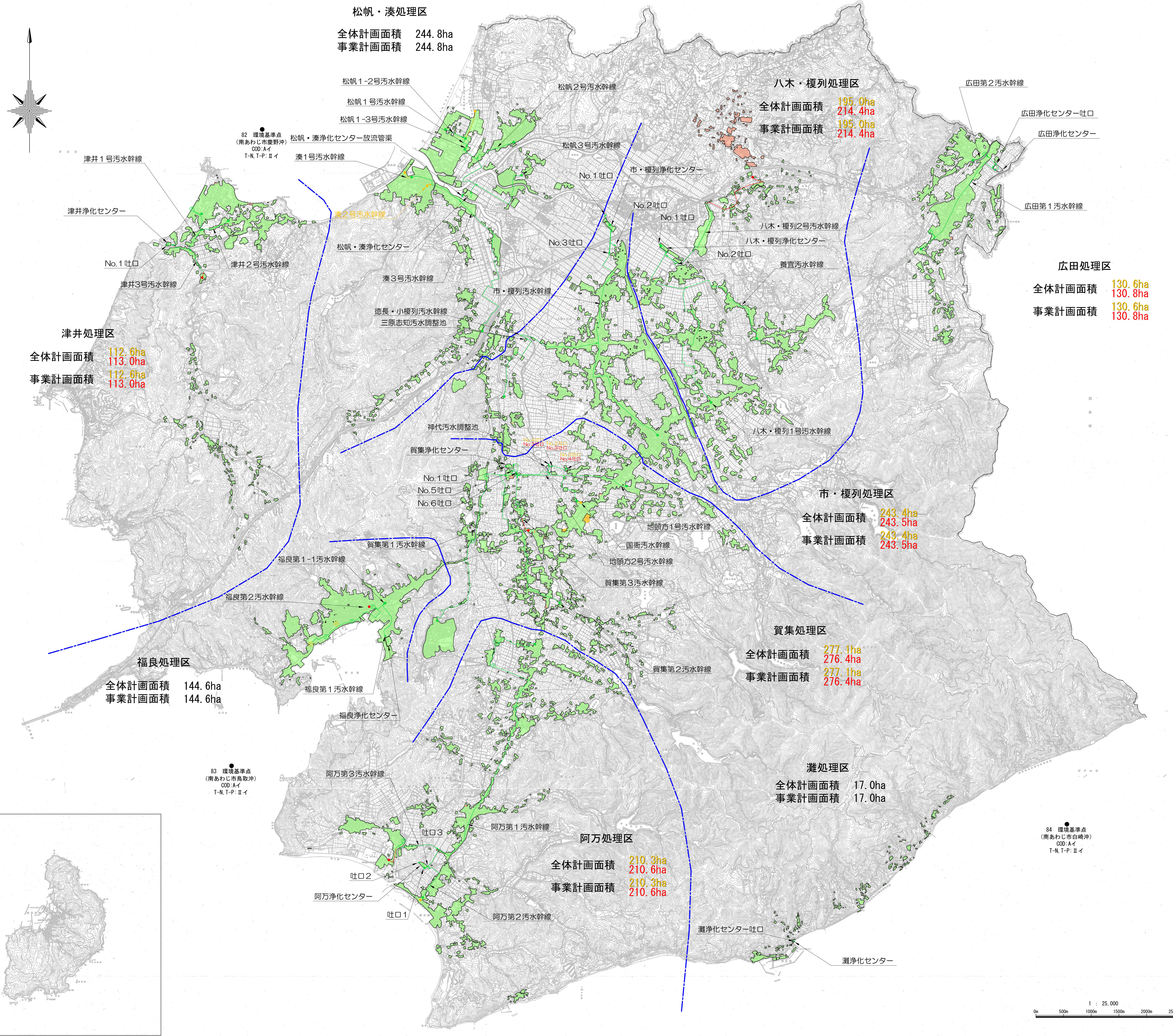
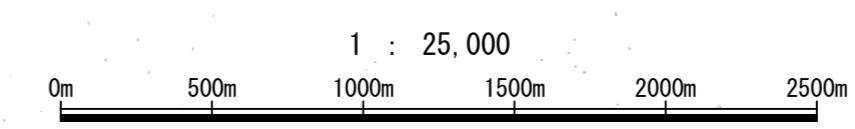


事業計画一般図（変更前後対照図）



凡例	
---	行政区境界
---	計画処理区域界
□	全体計画区域
□	事業計画区域
□	事業計画区域(追加)
□	事業計画区域(削除)
→	幹線管渠
→	幹線管渠(追加)
→	幹線管渠(削除)
○	マンホールポンプ
□	終末処理場

令和8年度	図面番号	2
南あわじ市特定環境保全公共下水道(事業計画)		
下水道計画一般図(変更前後対照図)		
縮尺	1:25,000	作成年月
令和8年 月		
兵庫県南あわじ市		



84 環境基準点
 (南あわじ市白崎沖)
 Q00:A-I
 T-N, T-P: IIイ

83 環境基準点
 (南あわじ市島取沖)
 Q00:A-I
 T-N, T-P: IIイ

82 環境基準点
 (南あわじ市東野沖)
 Q00:A-I
 T-N, T-P: IIイ

