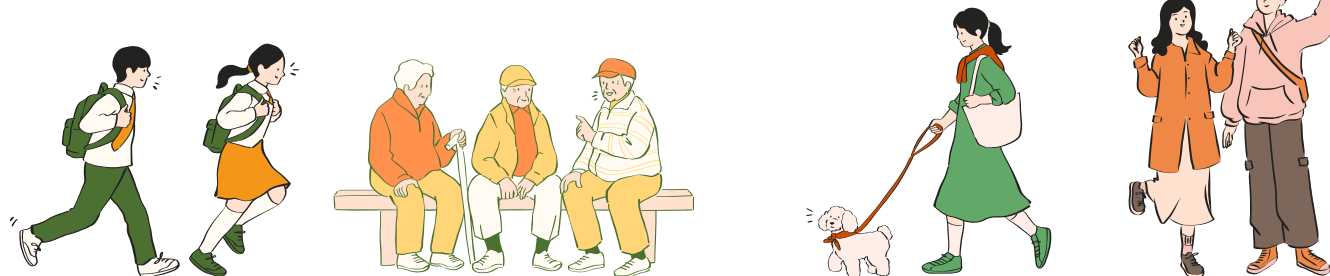




認知症になっても安心して暮らし続けられる地域を目指して



認知症SOSネットワーク模擬訓練に 参加しませんか？



SOSネットワークは、認知症などで行方が分からなくなる心配のある方を事前に登録しておくことで、万が一の際に地域・警察・行政等が連携し、早期発見につなげるための制度です。模擬訓練では、認知症の理解を深めながら、実際に声かけ体験も行います。

日 時：令和8年2月19日（木） 13：30～16：00（2時間半）

場 所：くつろぎプラザシーパ（南あわじ市湊110）

対象者：南あわじ市にお住まいの方（先着30名）

参加費：無料

申 込：電話またはメール（締切：2月13日金曜日）

／ 内容はこちら ／

認知症サポーター 養成講座

13：30～14：30（60分）

認知症について正しく理解し、地域で安心して支え合うための心構えや関わり方を学びます。サポーターカードをお渡しします。

模擬訓練

14：40～15：30（50分）

2～3人のグループで高齢者役の方を探し、実際に声をかける体験をしてみましよう。

感想シェアタイム

15：30～15：50（20分）

体験後には、参加者同士で感想を話し合い、気づきを共有する意見交換の時間を設けています。

お問合せ・お申込み先

南あわじ市地域包括支援室

電 話：0799-43-5237 / FAX：0799-43-5217

メール：houkatsu@city.minamiawaji.hyogo.jp

住 所：南あわじ市市善光寺22-1



SOSネットワークについて
詳しくはこちら