

平成23年度



南あわじ市の教育方針

ふれあい共生の人づくり

— ふるさとを愛し、たくましく生きる力をはぐくむ —

南あわじ市では、シンボルである木・花・音頭に触れることができる快適な環境と文化にあふれ、郷土愛をはぐくむ子どもたちの姿が見られます。校園庭には可憐な花を咲かせる日本水仙、近隣には黒松が群生する風光明媚な海岸、情緒あふれるふるさと音頭など市民の一体感を醸成しています。南あわじ市は、誕生から7年を迎え、新庁舎建設や学校・社会教育施設適正化に向けた動きが本格化しています。

教育改革の波が押し寄せ、今年度は小学校において新学習指導要領の完全実施となります。移行期間に多方面の準備を進めており平穏な滑り出しを迎えています。教育環境の一環としてデジタルテレビやパソコン等の導入が完了しており、これらの教育機器を有効活用し、教科書内容の増量、低学年での週学習時間の増加、さらに外国語活動の導入等の新たな流れに対応します。これまでの学習指導要領の理念としての「生きる力」については継続されていますので、基礎的・基本的な知識及び技能を確実に習得させ、思考力・判断力・表現力等をはぐくみ、個性を生かす教育の充実に継続して努めます。

学校教育においては、「次世代の人材を育てる学校教育」をテーマにし、5つの重点課題を掲げました。確かな学力の向上とともに、道徳教育、体育・スポーツ活動などを通して、児童生徒の豊かな心と健やかな体の育成を図ります。

社会教育においては、「活力と生きがいをはぐくむ社会教育」をテーマにし、5つの重点課題を掲げました。地域社会の連帯を強め、伝統文化継承や、生涯スポーツの振興などを通して、地域の教育力の充実に資する社会教育の基盤づくりに努めます。

ふれあい共生の人づくりの具現化に向け、学校教育及び社会教育が連携を図り総合的に推進します。

次世代の人材を育てる学校教育

重点課題

1 生きる力の基礎となる確かな学力・健やか

活力と生きがいをはぐくむ社会教育

重点課題

1 連帯社会の再生 家庭と地域の教育力の向上

次世代の人材を育てる学校教育

1 生きる力の基礎となる確かな学力・健やかな体の育成

【重点目標】

- ① 個に応じた指導の創意工夫に努め、基礎・基本の確実な定着と活用する力の育成を図る。
- ② 体験的な環境学習や問題解決的な学習などを通し、自ら学び考え行動する力を育てる。
- ③ 個に応じた体力・運動能力の向上を図り、運動に親しむ資質や能力を育てる。
- ④ 情報活用能力の育成と国際社会に生きる基礎づくりを進める。

2 豊かな心を育成する道徳・人権・防災教育の充実

【重点目標】

- ① 一人一人の自尊感情を高め、自己実現と共生をめざす人権教育を推進する。
- ② 命の大切さを実感させ、子どもの心に響く道徳教育の充実を図る。
- ③ 人間的なふれあいを通して、心のきずなを深める生徒指導を推進する。
- ④ 学校の教育活動全体を通じて、自らの生命を守る防災教育の充実を図る。

3 食育・健康づくりと文化活動の充実

【重点目標】

- ① 個に応じた食に関する指導を工夫し、家庭と連携した望ましい食習慣を養う。
- ② 生涯にわたって主体的に健康づくりに取り組む能力や態度を育成する。
- ③ 多様な文化活動を通して、感性を高め、豊かな情操を養う。

4 安全・安心で、開かれた学校・園所づくりの推進

【重点目標】

- ① 特色ある教育課程を編成し、活力に満ちた魅力ある学校づくりを進める。
- ② 学校評価システムの充実を図り、地域に信頼される学校づくりを進める。
- ③ 幼児教育を充実し、幼保・小・中の連携を重視した教育を展開する。
- ④ 学校・家庭・地域の連携を密にし、子どもの安全確保のネットワークづくりを強化する。

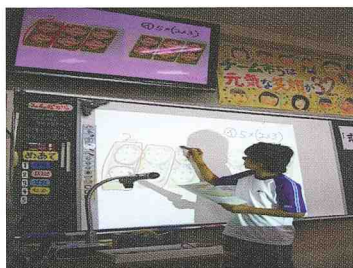
5 教職員としての資質と実践的指導力の向上

【重点目標】

- ① 教育公務員としての使命感・倫理観を確立し、豊かな人間性の涵養に努める。
- ② 教育課題を共有し、教育の専門家としての実践的指導力の向上を図る。
- ③ 地域の一員として地域行事やボランティア活動等に参加し、地域社会に貢献する。



ICT機器の活用



地域の方と



活力と生きがいをはぐくむ社会教育

1 連帯社会の再生、家庭と地域の教育力の向上

【重点目標】

- ① 家庭教育の向上を図るため、学習機会の提供と子育て支援の充実を図る。
- ② 「地域のおじさんおばさん運動」等のネットワークづくりを活用して、子育て家庭への見守りや青少年の健全育成に努める。
- ③ 異年齢や異世代とのかかわりを通して、自主性や創造性・社会性をはぐくむ体験活動、学校支援活動の充実を図る。
- ④ 「早寝・早起き・朝ごはん」運動を進める。

2 体験を通して学ぶ伝統文化の香り高いまちづくりの支援

【重点目標】

- ① 伝統文化の継承や映像記録等の作成を支援するとともに、子どもたちの伝統文化への関心と理解を深める。
- ② 文化財の保存と文化施設の活用を図り、地域に密着した学習・情報拠点としてのサービス機能の向上に努める。
- ③ 学習の成果を生かすことのできるよう、ライフステージに応じた活力と生きがいづくりを進める。

3 運動に親しみ体力の向上をめざした生涯スポーツの振興

【重点目標】

- ① 地域に根付く多様なスポーツ活動の振興を図る。
- ② 豊かなスポーツライフを実現し、体力の向上と地域コミュニティづくりに生かす。

4 人権尊重の文化が根付くまちづくりの推進

【重点目標】

- ① 共に生きるまちづくりに向け、家庭・学校・地域・職場において日常化する人権学習を進める。
- ② 一人一人の個性が大切にされ、人権尊重の文化に満ちた社会の創造に努める。

5 社会教育の指導者としての資質と実践的指導力の向上

【重点目標】

- ① さまざまな個人の要望や社会の要請に応えうる専門的指導者の育成に努める。
- ② 学校・家庭・地域の連携を支える指導者の育成やネットワークづくりを進め、地域の教育力の向上に努める。

みんなが伝統文化の継承者

地域の歴史に学び、祭りや伝統文化に親しみ、語り継ぐことのできる子どもを育てます。淡路人形浄瑠璃をはじめ、それぞれの地元で受け継がれている唄や踊りを体験することで、コミュニティの連帯感を醸成し、ふるさと南あわじに誇りを持てる心を養います。

南あわじ市



自然学校
(小学校 5 年生)



トライやる・ウィーク
(中学校 2 年生)



環境体験事業 (小学校 3 年生)



放課後子ども教室



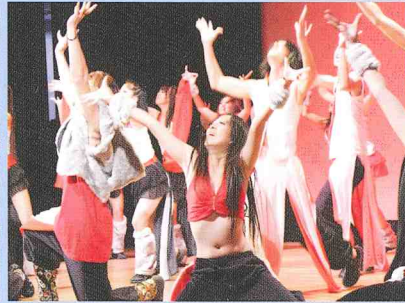
の教育



多文化発表会



人権フェスティバル



幼稚園教育



学校支援ボランティア（学校支援地域本部事業）



南あわじ市の教育関係施設

市外局番（0799）

教育委員会

西淡庁舎……………(代)37-3011 〒656-0393
教育部…………… 湊90-1
教育総務課……………37-3017 FAX 37-3037
学校教育課……………37-3018 FAX 37-3038
人権教育課……………37-3019 FAX 37-3040
生涯学習文化振興課……37-3020 FAX 37-3040

幼稚園

湊幼稚園……………36-2835 湊736
津井幼稚園……………38-0352 津井2280-2
丸山幼稚園……………39-0160 阿那賀1397-1
阿那賀幼稚園……………39-0240 阿那賀120
伊加利幼稚園……………39-0026 伊加利614-2
志知幼稚園……………36-3340 志知南15

小学校

倭文小学校……………46-0009 倭文庄田250
松帆小学校……………36-2221 松帆江尻594
湊小学校……………36-2104 湊里1502-1
辰美小学校……………37-3211 津井2285-4
西淡志知小学校……………36-3555 志知南16
榎列小学校……………42-2049 榎列大榎列1426-1
八木小学校……………42-0128 八木大久保590-1
市小学校……………42-0114 市福永345-1
神代小学校……………42-0037 神代富田3
三原志知小学校……………42-3109 志知佐礼尾9-1
賀集小学校……………54-0004 賀集1000
福良小学校……………52-0009 福良乙1205
北阿万小学校……………55-0064 北阿万新田中217
阿万小学校……………55-0047 阿万下町420
灘小学校……………56-0020 灘山本313
沼島小学校……………57-0101 沼島995
広田小学校……………45-0013 広田中筋121

学校給食センター

南あわじ市学校給食センター
42-4407 神代地頭方31
南あわじ市・洲本市小中学校組合給食センター
45-0301 広田中筋107
沼島学校給食センター…57-0101 沼島995

青少年育成

青少年育成センター……37-3026 湊75-1
青少年なんでも相談室…37-3026 湊75-1

公民館

緑公民館（緑市民センター）
44-3008 広田広田1057-1
西淡公民館……………37-3028 湊90-1
三原公民館……………43-5038 市三條880
南淡公民館……………50-3048 福良甲512-2

図書館(室)

三原図書館……………43-5037 市三條880
南淡図書館……………53-0234 福良甲300
緑図書室・西淡図書室（各公民館内）

研修施設

働く婦人の家……………43-2326 市青木198-1

埋蔵文化財

埋蔵文化財調査事務所…42-3849 神代國衛1100

スポーツ施設

阿万スポーツセンター…55-0652 阿万塩屋町757-63
賀集スポーツセンター…54-0779 賀集995
西淡グラウンド……………36-2027 津井2281-1
西淡社会教育センター…36-2027 松帆古津路970-1