

# 文化・芸能祭

## ●潮美台地区公民館

◆日程 12月2日(日)

◆内容 芸能祭(大正琴、郷土芸能「きつねおどり」、寸劇など)  
=14:00~17:00

☎潮美台地区公民館 ☎52-0430

## ●賀集地区公民館

◆期間 11月3日(土)~4日(日)

◆内容 ①作品展示=9:00~17:00  
②お茶席=4日(日)10:00~※無料  
③バザー=4日(日)13:00~

☎賀集公民館 ☎54-0331

## ●北阿万地区公民館

◆期間 11月2日(金)~3日(土)

◆内容 ①作品展示=9:00~16:30  
②芸能祭=3日(土)13:30~17:00

☎北阿万地区公民館 ☎55-0055

## ●灘地区公民館

◆期間 11月3日(土)~4日(日)

◆内容 ①作品展示=9:00~16:00  
②芸能祭=4日(日)13:00~16:00

☎灘地区公民館 ☎56-0001

## ●緑文化祭(緑公民館)

◆期間 11月2日(金)~4日(日)

◆内容 ①作品展示=9:00~20:00※4日(日)は17:00まで  
②小中学校作品展=9:00~20:00※4日(日)は17:00まで  
③お茶席=3日(土)10:00~15:00

☎緑公民館 ☎44-3008

## ●三原総合文化祭(三原公民館)

◆期間 11月1日(木)~4日(日)

◆内容 ①作品展示=9:00~17:00※4日(日)は12:00まで  
②芸能発表=3日(土)9:00~18:00  
③お茶席コーナー=3日(土)10:00~15:00※100円  
④ふるさとの味コーナー=3日(土)  
※ちよほ汁・まぜご飯(無料150食、1食200円で250食)  
⑤菊花展=9:00~22:00※夜間照明あり、9日(金)まで  
⑥盆栽展=9:30~17:00※4日(日)は12:00まで  
⑦小中学校作品展=9:30~17:00※11日(日)まで

☎三原公民館 ☎43-5038

## ●西淡文化祭(西淡公民館)

◆期間 10月27日(土)~11月4日(日)

◆内容 ①作品展示・姉妹都市交流展・幼保園小中学校  
=9:00~17:00  
②生花・盆栽=9:00~16:00  
③お茶席コーナー=3日(土)10:00~※無料200席

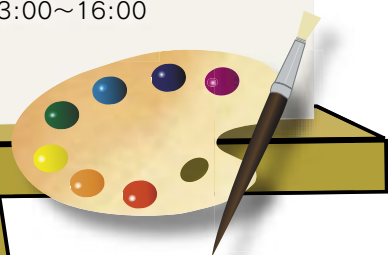
☎西淡公民館 ☎37-3028

## ●福良芸術文化展・南淡文化展(南淡公民館)

◆期間 11月23日(金)~25日(日)

◆内容 ①作品展示=9:00~17:00※25日(日)は16:00まで

☎南淡公民館 ☎50-3048



『続三原郡史』拾い読み

まちの民俗芸能

8

## 机おどり・机くずし

机おどりは、天明年間、天災と重税に苦しむ農民が、為政者に対する抵抗として踊りはじめたもので、男が刀を持って切り込み、女が机で刃をかわして抵抗する様を表現した踊りである。農民が刀を持って為政者に刃向かう踊りは憚りがあるため、机おどりを崩し

て、武器を持たない農民が素手で立ち向かう様を表現した机くずしが考案されたという。盆に北阿万稲田南の若宮神社境内で踊られている。太鼓、拍子木でリズムをとり、「奥州安達原三段目袖萩祭文之段」の首頭で踊る。

## 小榎列踊り

榎列地区に江戸時代末ごろから行われているといわれる踊りで、手踊り(弓引き踊り)と傘踊り(信長湯上りの踊り)がある。太鼓の伴奏で、手踊りは五尺節、傘踊りは浄瑠璃くずしの首頭に合わせて踊る。戦後途絶えていた時期がある

が、平成十年ごろから復活させ、現在、小榎列郷土芸能保存会の手で保存伝承が行われている。

南あわじ市の歴史がつまった一冊です!!

編集事務局

市長公室 ☎43・50002

URL: <http://www.city.minamiawaji.hyogo.jp/>  
E-mail: [kouhou@city.minamiawaji.hyogo.jp](mailto:kouhou@city.minamiawaji.hyogo.jp)

※文化 伝統芸能 県指定民俗芸能と淡路だんじり唄・和太鼓から抜粋