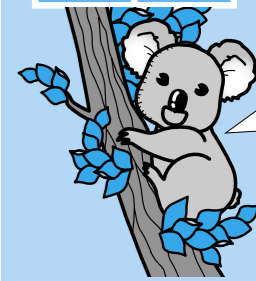


市内局番を確かめておかけください



南あわじ市役所
総合窓口センター
緑 庁舎 ☎44-3001
西淡庁舎 ☎37-3011
三原庁舎 ☎43-5021
南淡庁舎 ☎50-3031

【中央庁舎】
議会事務局 ☎43-5005
市長公室 ☎43-5002
総務部
総務課 ☎43-5001
防災課 ☎43-5006
情報課 ☎43-5003
さんさんネット ☎43-2345
選挙管理委員会事務局 ☎43-5004

【緑庁舎】
健康福祉部
福祉課 ☎44-3002
長寿福祉課 ☎44-3005
保険課 ☎44-3003
健康課 ☎44-3004
少子対策課 ☎44-3040

【西淡庁舎】
産業振興部
商工観光課 ☎37-3012
企業誘致課 ☎37-3046
水産振興課 ☎37-3013

都市整備部
管理課 ☎37-3014
建設課 ☎37-3015
都市計画課 ☎37-3016
教育委員会(教育部)
教育総務課 ☎37-3017
学校教育課 ☎37-3018
人権教育課 ☎37-3019
生涯学習文化振興課 ☎37-3020

【三原庁舎】
市民生活部
市民課 ☎43-5023
税務課 ☎43-5022
収納課 ☎43-5034
生活環境課 ☎43-5024

農業振興部
農林振興課 ☎43-5025
農地整備課 ☎43-5026
地籍調査課 ☎43-5027
農業共済課 ☎42-6210
農業委員会事務局 ☎43-5029

【南淡庁舎】
財務部
財政課 ☎50-3033
管財課 ☎50-3034
下水道部
企業経営課 ☎50-3036
下水道課 ☎50-3039
下水道加入促進課 ☎50-3041
会計課 ☎50-3040
監査委員事務局 ☎50-3050

南あわじ市総合防災訓練

マグニチュード9.0の海溝型巨大地震が発生、市内で大震度7の揺れを観測し、大津波警報が発令されたとの想定で防災訓練を行います。

日時 10月28日(日)
午前8時～10時

場所 湊小学校(メイン会場)、福良小学校、各自治会公会堂・集会所等

※開始は屋外サイレン等でお知らせします。徒歩で避難してください

湊小学校での訓練
地震・津波情報収集、津波避難誘導訓練、避難所開設・運営訓練、煙体験ハウス設置、防災グッズ展示、救命講習、防災教育等

福良小学校での訓練
福良地区現地指揮所開設・運営訓練

各自治会での訓練
自主防災訓練、消防団非常呼集訓練

防災課 ☎43・5006

いきいき百歳体操サポーター研修

地域のいきいき百歳体操を支援するために、指導方法や注意点を学びます。

日時 11月8・15・22・29日(木)午後1時15分～

場所 南淡公民館

申込締切 11月2日(金)

※モデル事業参加者除く
園地包括支援センター
☎44・3006

保育所(園)・幼稚園の入所園児を募集

保育所(園)

保育時間 月～金曜日 午前8時～午後4時。土曜日 午前8時～正午

※市立では平日午後6時までの保育時間の延長サービス(無料)を実施

延長保育 (別途料金必要)
市保育所 午前7時～午後7時 ※私立保育園の延長時

間は直接お問合せください
入所要件 市内に在住し、児童の保護者や同居の親族等が働いているなど、家庭で常に保育ができないと認められる場合

保育料参考 左表のとおり
申込方法 ご希望の保育所にお子様を連れて手続きをしてください(申込書は保育所に備え付け)

【参考】24年度月額保育料(25年度は変更になることがあります)

階層区分	所得税額 ※扶養控除見直し前の旧税額により再計算した額	保育料(月額)		
		3歳未満児	3歳児	4歳以上児
第1階層	生活保護世帯等	0円	0円	0円
第2階層	0円	市民税非課税世帯	9,000円	6,000円
第3階層		市民税課税世帯	1万9,500円	1万6,500円
第4階層	4万円未満	2万8,000円	2万6,000円	2万2,000円
第5階層	4万円以上 10万3,000円未満	3万7,000円	3万円	2万7,000円
第6階層	10万3,000円以上 41万3,000円未満	4万1,500円	3万3,000円	2万2,900円
第7階層	41万3,000円以上 73万4,000円未満	4万5,000円	3万6,000円	3万2,000円
第8階層	73万4,000円以上	4万8,000円	3万9,000円	3万5,000円

※義務教育終了前の兄弟から数えて、第2子目以降の3歳～5歳児保育料は無料となります。ただし、給食費として月額5,000円の負担が必要です

※同一世帯から2人以上の児童が入所している場合は、保育料の軽減があります

※第2・3階層で母子・父子家庭や在宅障害児(者)のいる世帯などは、別途保育料が減免されます

市立保育所(園)			
施設名	定員	施設名	定員
倭文保育園	60	榎列保育所	90
広田保育園	150	二宮保育所	60
ちどり保育所	90	八木保育所	120
賀集保育所	120	市保育所	150
北阿万保育所	90	神代保育所	120
阿万保育所	90	志知保育所	45
灘保育所	30		

市立保育園			
施設名	定員	施設名	定員
松帆北保育園	40	福良保育園	50
松帆南保育園	130	ぬしま保育園	20

市立幼稚園			
施設名	定員	施設名	定員
湊幼稚園	120	阿那賀幼稚園	80
津井幼稚園	120	伊加利幼稚園	80
丸山幼稚園	80	志知幼稚園	80

※定員超第2、3希望の保育所になることがあります

※市外保育所を希望 福祉課までご連絡ください

※灘保育所を希望 阿万保育所で手続きしてください

申込書配布期間 10月22日(月)～27日(土)

受付期間 10月23日(火)～27日(土)

※土曜日は正午まで。平成25年度途中の入所希望者もお申し込みください

各保育所・保育園または福祉課 ☎44・3002

幼稚園

保育時間 午前8時30分～午後4時

休園日 小学校に準ずる対象幼児 市内在住の満3～5歳児

入園料 3000円

月額保育料 保育料1万1300円(減免制度あり) + 給食費等の諸費約5000円

※午後特別保育を希望しない人は保育料6000円

受付期間 11月12日(月)～16日(金)。年度途中からの申し込みも可能です

※さらに詳しい内容については広報11月号でお知らせします

各幼稚園または学校教育課 ☎37・3018



みかんの木のオーナー募集

みかんの木のオーナーになって、家族で収穫体験をしてみませんか?

※申込者には、現地説明会を行います。日時・園地などの案内書をお送りします

みかん園地

① 倭文 松井農園・北谷敏枝農園・北谷清美農園

② 湊 垣農園・豊田農園

みかんの木オーナー料 一本あたり3000円～1万円

募集締切 10月20日(土)

※申し込み多数の場合は抽選となります

みかんの木オーナー協会事務局 ☎46・0855

百歳体操交流大会

日頃の取り組みについて他のグループと情報交換をしたり、全員で体操を行います。

日時 10月30日(火)
午後2時～4時

場所 南淡公民館

対象 地域でいきいき百歳体操に取り組んでいる人

申込方法 申込用紙を地域包括支援センターに提出

申込締切 10月12日(金)

園地包括支援センター
☎44・3006

税務課からのお願い

家屋を滅失した時は、固定資産税係へ「家屋滅失届」の提出をお願いします。

「安心・安全・信頼」の解体工事はお任せください!!

お気軽にご相談を...

松井開発運輸(株)

※お見積りは無料です

南あわじ市湊1354 TEL 0799-36-5078

広告