



募集

小・中・特別支援学校の非常勤講師登録

業務内容 初任者研修に係る授業の補充
賃金 時給2790円(変更あり)...

臨時教職員(1人)

応募要件 教員免許(小学校)。市内在住者
業務内容 湊小学校で外国人児童への支援補助

沼島学校給食センターパート職員(1人)

業務内容 学校給食の調理
雇用期間 4月1日～9月30日(更新あり)

慶野松原荘パート職員

職種 応接員(若干名)
勤務内容 食事の配膳と片付け、客室の掃除ほか

玉青館パート職員(2人)

業務内容 美術館内外の維持管理及び窓口受付業務、事務の補助
応募資格 ①市内在住者②普通自動車運転免許取得者

教育委員会、パート職員

地域コーディネーター(学校支援地域本部、1人)
活動内容 学校の要望に応じて、ボランティアを紹介したり、相談に乗ったり

放課後子ども教室コーディネーター(1人)

活動内容 市内6か所(広田、辰美、志知、神代、阿万、灘)で開設の放課後子ども教室の学習アドバイザー、安全管理員等との連絡調整を行います

新鮮な野菜・魚介類の販売

「地産地消」の直売所
うずしお朝市
日時 毎月第4日曜日 午前9時～正午

鳥井土曜青空市

日時 毎週土曜日 午前8時～10時
場所 鳥井公会堂前(八木地区公民館隣)

ご案内

特別慰労品 贈呈

恩給欠格者、戦後強制抑留者、引揚者の「ご本人」に、「特別慰労品」を贈呈しています。

淡路子ども心研修会

読字障害の指導について
日時 4月4日(土) 午後2時～※入場無料

なないろ館の美化活動

日時 3月18日(水) 午前8時～約1時間。雨天中止
集合 なないろ館駐車場。

淡路視覚特別支援学校(旧淡路盲学校)が閉校

昭和23年に視覚障害児の教育と自立を目指して開校された県立淡路盲学校(洲本市上物部)が、入学者の減少に伴い3月に閉校することになりました。

南あわじ市公衆衛生協会 事務所移転

4月1日から南あわじ市公衆衛生協会事務所が移転し、電話番号も変わります。

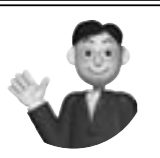
身体障害者生活支援センター移動相談

日時 3月13日(金) 午後1時30分～3時30分
場所 南淡公民館201号

市民の暮らし応援振興券有効期限は3月31日まで

昨年12月に販売しました「市民の暮らし応援振興券」の有効期限は、3月31日までです。ご注意ください。

3月の無料相談



法律相談(先着9人)
内容 市顧問弁護士による相談
日時 10日(火)・24日(火) 13:30～16:30

行政相談
内容 行政相談委員による相談
日時 12日(木) 13:30～15:00

テレビ電話による法律相談
日時 毎週平日木曜日 13:00～15:00
場所 県洲本総合庁舎

司法書士会による相談(法律・登記相談、先着4人)
日時 17日(火) 10:00～12:00
場所 県洲本総合庁舎

住宅の耐震相談
内容 建築士事務所協会による相談
日時 19日(木) 13:30～15:30
場所 県洲本総合庁舎

こころのケア相談
内容 心の悩みや病気に関すること
日時 4日(水) 14:00～16:00
場所 南淡路健康福祉事務所

酒害相談
内容 アルコール依存症に関すること
日時 13日(金) 14:00～16:00
場所 南淡路健康福祉事務所

市民の暮らし応援振興券の有効期限は、3月31日までです。ご注意ください。

南あわじ市観光課 37・3012