

「淡路和牛」新規飼養希望者相談会の開催

淡路和牛に関心をお持ちの方、初めて和牛を飼ってみたいと思っている方の、飼い方や経営収支など新たに牛を飼うためのいろいろな疑問に答える相談会を開催します。

- ◇日時 8月28日(木) 10:00～
  - ◇場所 三原公民館 2F 視聴覚室
  - ◇申込 あらかじめ、市またはJAの窓口へお申し込みの『参加申込書』をFAXもしくは郵送などで提出していただきます。
- 淡路和牛振興対策協議会(JA、市、県関係機関等で構成)事務局  
農林振興課 ☎43-5025、☎43-5125

牛舎整備等の支援制度についての説明もあります!



**家屋滅失届**  
家屋を滅失されたときは、税務課へ家屋滅失届の提出をお願いします。  
税務課 ☎43・5022

**個人事業税の納入**  
個人で事業を行う方にかかる税です。納期限は9月1日(月)です。納税は口座振替が安心・確実です。  
洲本県税事務所 ☎26・2032

職員採用試験案内

南あわじ市職員募集

南あわじ市では、次のとおり平成21年4月採用予定職員の募集をします。

- 募集人数 事務職6人程度、看護師1人(ただし、人数は成績等により変更することがあります)
- 受験資格 (事務職) 平成21年3月に高等学校を卒業見込みの人、または高等学校を卒業した人で昭和57年4月2日以降に生まれた人 (看護師) 昭和53年4月2日以降に生まれ、看護師免許を有し、20年6月30日現在で看護師としての経験が3年以上ある人
- 第1次試験 日時 9月21日(日) 午前10時～ 場所 南淡公民館

広域消防職員募集

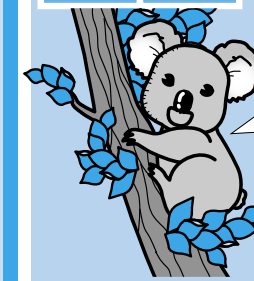
- 募集人数 消防職6人程度
- 受験資格 21年3月に高等学校を卒業見込みの人、または高等学校を卒業した人で昭和55年4月2日以降に生まれた人

方法 (事務職) 教養試験・作文試験 (看護師) 専門試験・適正検査・口述試験  
合格発表 11月上旬予定

- 申込書 各庁舎総合窓口センター(中央庁舎は総務課)で配布。郵送を希望する場合は、総務課宛てに120円切手を貼った返信用封筒(角2号、宛先明記)を同封して請求
  - 申込受付期限 8月8日(金) 午後5時15分まで
  - 申込方法 申込書に必要事項を記入の上、総務課まで提出。郵送の場合は封筒の表に「職員採用試験受験申込書在中」と朱書きし、書留速達郵便で送付。8月7日(木)までの消印を有効とします
- 総務課 ☎43-5001 (〒656-0472 南あわじ市市善光寺18番地27)

- 試験日 第1次試験 9月21日(日) 第2次試験 11月中旬
  - 申込受付期間 8月1日(金)～13日(水)
- 淡路広域消防事務組合消防本部 総務課 ☎24-0271

お知らせ



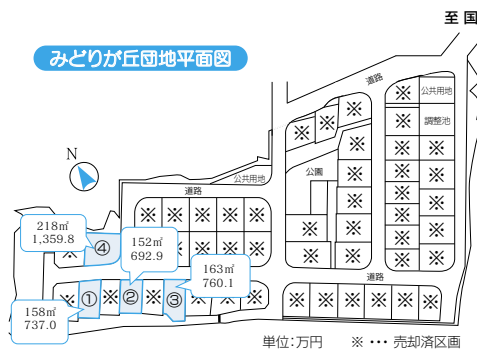
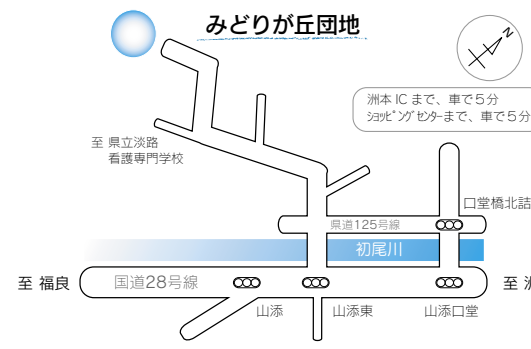
市内局番を確かめておかけください

好評分譲中! 残り4区画 みどりが丘団地

広田地区にある、みどりが丘団地の分譲販売を行っています。50区画中、残り4区画となりました。

販売価格は1区画737万円(1359万円とお求めやすい価格となっています。ご連絡をいただければ現地を案内します。)

企業誘致課 ☎37・3046



**市・県民税 2期**  
納期限 9月1日(月)  
納税は口座振替が安心・便利です。お申込みは市役所総合窓口または、島内金融機関へ  
税務課 ☎43・5022

広告入り封筒の寄贈者の募集

南あわじ市では、広告入り窓口封筒の寄贈希望者を募集します。



- 募集期間 8月1日(金)～15日(金)
- 窓口封筒の使用用途 南あわじ市の各総合窓口センター、支所、出張所、連絡所および市民課などの窓口で、証明書等の持ち帰り用として使用します。
- 希望者の決定 審査により決定します。

窓口封筒の規格

|         |                                                                    |
|---------|--------------------------------------------------------------------|
| 封筒規格    | 長形3号(縦23.5cm×横12.9cm)<br>紙厚 70g/m <sup>2</sup> 以上<br>材質 古紙配合の再生紙使用 |
| 広告の掲載位置 | 封筒裏面                                                               |
| 広告規格    | 縦12cm×横9cm                                                         |
| 募集枚数    | 5万枚(約2年間分)                                                         |

※広告が掲載できるのは、市民の福祉、市民生活の利便性などを考慮したもので、公の秩序または善良な風俗に反するものや意見広告、人権侵害や差別を助長するおそれのあるものは掲載できません。

市民課 ☎43-5023

- 南あわじ市役所  
総合窓口センター  
緑 庁舎 ☎44-3001  
西淡庁舎 ☎37-3011  
三原庁舎 ☎43-5021  
南淡庁舎 ☎50-3031
- 【中央庁舎】  
議会事務局 ☎43-5005  
市長公室 ☎43-5002  
総務部  
総務課 ☎43-5001  
防災課 ☎43-5006  
情報課 ☎43-5003  
さんさんネット ☎43-2345  
選挙管理委員会事務局 ☎43-5004
- 【緑庁舎】  
健康福祉部  
福祉課 ☎44-3002  
長寿福祉課 ☎44-3005  
保険課 ☎44-3003  
健康課 ☎44-3004  
少子対策課 ☎44-3040
- 【西淡庁舎】  
産業振興部  
商工観光課 ☎37-3012  
企業誘致課 ☎37-3046  
水産振興課 ☎37-3013  
都市整備部  
管理課 ☎37-3014  
建設課 ☎37-3015  
都市計画課 ☎37-3016  
教育委員会(教育部)  
教育総務課 ☎37-3017  
学校教育課 ☎37-3018  
人権教育課 ☎37-3019  
生涯学習文化振興課 ☎37-3020
- 【三原庁舎】  
市民生活部  
市民課 ☎43-5023  
税務課 ☎43-5022  
収税課 ☎43-5034  
生活環境課 ☎43-5024  
農業振興部  
農林振興課 ☎43-5025  
農地整備課 ☎43-5026  
地籍調査課 ☎43-5027  
農業共済課 ☎42-6210  
農業委員会事務局 ☎43-5029
- 【南淡庁舎】  
財務部  
財政課 ☎50-3033  
管財課 ☎50-3034  
上下水道部  
企業経営課 ☎50-3037  
水道課 ☎50-3038  
下水道課 ☎50-3039  
下水道加入促進課 ☎50-3041  
会計課 ☎50-3040  
監査委員事務局 ☎50-3050