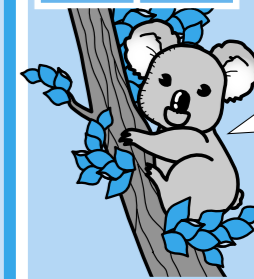


市内局番を確かめておかけください



南あわじ市役所
総合窓口センター
緑 庁舎 ☎44-3001
西淡庁舎 ☎37-3011
三原庁舎 ☎43-5021
南淡庁舎 ☎50-3031

【中央庁舎】
市長公室 ☎43-5002
総務部
総務課 ☎43-5001
防災課 ☎43-5006
情報課 ☎43-5003
さんさんネット ☎43-2345
選挙管理委員会事務局 ☎43-5004
議会事務局 ☎43-5005

【緑庁舎】
健康福祉部
福祉課 ☎44-3002
長寿福祉課 ☎44-3005
保険課 ☎44-3003
健康課 ☎44-3004
少子対策課 ☎44-3040

【西淡庁舎】
産業振興部
商工観光課 ☎37-3012
水産振興課 ☎37-3013
都市整備部
管理課 ☎37-3014
建設課 ☎37-3015
都市計画課 ☎37-3016
教育委員会(教育部)
教育総務課 ☎37-3017
学校教育課 ☎37-3018
人権教育課 ☎37-3019
生涯学習文化振興課 ☎37-3020

【三原庁舎】
市民生活部
市民課 ☎43-5023
税務課 ☎43-5022
生活環境課 ☎43-5024
農業振興部
農林振興課 ☎43-5025
農地整備課 ☎43-5026
地籍調査課 ☎43-5027
農業共済課 ☎42-6210
農業委員会事務局 ☎43-5029

【南淡庁舎】
財務部
財政課 ☎50-3033
管財課 ☎50-3034
上下水道部
企業経営課 ☎50-3037
水道課 ☎50-3038
下水道課 ☎50-3039
会計課 ☎50-3040

放課後子ども教室 参加者募集

南あわじ市では、国の補助を受け、子どもたちの安全・安心な活動拠点として「子ども教室」を設けています。子どもたちは、放課後、この教室に立寄り、保護者の迎えがあるまで宿題をしたり遊んだりして過ごします。

放課後子ども教室 有償ボランティア 募集

- ◆開設場所
 - ▽広田教室(緑市民センター)
 - ▽辰美教室(産業文化センター)
 - ▽灘教室(灘小学校体育館)
 - ▽阿万教室(阿万地区公民館)
 - ▽志知教室(西淡志知地区公民館)
 - ▽神代教室(神代地区公民館)
- ◆対象 開設校区内の小学生
- ◆開設日数 週1回前後
- ◆利用時間 午後3時～6時
- ◆活動内容 勉強やスポーツ・文化・交流活動
- ◆定員 各教室20人。応募多数の場合は抽選(灘教室のみ)

「放課後子ども教室」の活動を支える、有償ボランティアを募集します。

▽対象 学習アドバイザー(学習機会を提供する組織の充実を図る者) または、安全管理員(子どもたちの安全管理を図る者)、子どもたちの健全育成に情熱を持たれる方

▽活動時間 午後3時～6時

▽募集人数 若干名

▽申込期限 3月12日(水)

▽面接予定日 3月18日(火)

イングラントの丘 市民サポーター パスポートの更新

現行パスポートは20年3月31日が期限です。来年度以降も継続される方は、更新をお願いします。なお、更新後は2年間利用できます。

▽窓口 商工観光課(西淡庁舎)

▽持参品 現行パスポート

※記載内容に変更のない方は無料で手続きします。変更がある方は本人が写った写真と材料費50円が必要です。



▲市民サポーターパスポート

▽申込み 所定の用紙に必要事項を明記の上、生涯学習文化振興課へ提出

▽生涯学習文化振興課 ☎37-3020

老人大学うずしお学園 第27期生募集

- ◆入学資格 市内在住で60歳以上の方
 - ◆期間 5月～翌年3月までの毎月第4土曜日(変更の場合あり)
 - ◆場所 三原公民館2階大ホール
 - ◆内容 政治・経済、文学、暮らしの情報、音楽、健康など予定(自主活動でクラブ、各種教室もあり)
 - ◆申込み 所定の申込書(緑・西淡・三原・南淡公民館に備付)に必要事項を記入し、申込金4千円を添えて、同公民館に提出。締切4月11日(金)
- ☎長寿福祉課 ☎44-3005

年金相談

- ◆日時 4月4日(金) 11:00～15:00
- ◆場所 南淡公民館
- ※必ずご予約ください
- ◆申込み 総合窓口センター、市民課(☎43-5023)

【広告】

NTT 光ファイバー フレッツで始めよう、快適光ブロードバンドライフ!

超高速インターネット フレッツ・光プレミアムで始める光IP電話サービス

フレッツ 光プレミアム

南あわじ市においてサービス提供エリア拡大中!

フリーダイヤル ☎0120-116116

NTT 西日本兵庫支店

路線バスの一部を廃止

淡路交通(株) 長田線「湊～福良」間、4月から

現在、淡路交通(株)が運行している長田線(洲本高速バスセンター～広田～長田～庄田～掃守～湊～陸の港西淡～福良間を平日、上り下り各7便運行)が、不採算路線の考えから、**3月31日をもって湊～福良間が廃止**されます。

らん・らんバスが代わって運行

5月1日からは、この区間を市コミュニティバス(らん・らんバス)が代わって運行する計画をしていますが、4月の1か月間、利用者の皆さまには、大変ご不便をおかけし

ますが、ご理解ください。なお、現在、市では市民の皆様方の生活の足として、コミュニティバスの利便性をより高めるべく、5台のらん・らんバスのルート延長やダイヤなどの大幅な見直しを計画し、準備を進めています。詳細は、改めて広報紙等でお知らせします。

☎市長公室 ☎43-5002

ハンターによる有害鳥獣の捕獲

山林周辺はご注意ください

山林周辺で有害鳥獣による農作物被害が多発しています。地元からの要望もあり、次の期間、猟友会により銃器、ワナによる捕獲を実施します。捕獲期間は、山林周辺へ立ち入らないようお願いします。

◆対象地区(緑地域) 広田、中条(西淡地域) 湊、津井、伊加利、志知、松帆(三原地域) 八木、神代(南淡地域) 賀集、北阿万、阿万、灘

◆期間 3月1日(土)～5月31日(土)

☎農林振興課 ☎43-5025

第19回南あわじ市

議会

定例会日程



会議日	会議内容(予定)
第1日 2月29日(金) 午前10時	◆専決処分の承認 ◆20年度施政方針表明 ◆20年度南あわじ市一般会計・特別会計・公営企業会計予算上程
第2日 3月3日(月) 午前10時	◆条例案上程 ◆19年度南あわじ市一般会計・特別会計・公営企業会計補正予算上程 ◆その他の案件上程
第3日 3月4日(火) 午前10時	◆一般質問(20年度予算・施政方針の総括質疑を含む)
第4日 3月6日(木) 午前10時	◆20年度南あわじ市一般会計・特別会計・公営企業会計予算上程(質疑、委員会付託)
第5日 3月7日(金) 午前10時	
第6日 3月10日(月) 午前10時	
第7日 3月11日(火) 午前10時	
第8日 3月18日(火) 午前10時	◆各常任委員会審査報告・表決
第9日 3月28日(金) 午前10時	◆追加議案上程
総務常任委員会 3月14日(金) 午前10時	◆付託議案の審査
文教厚生常任委員会 3月13日(木) 午前10時	
産業建設常任委員会 3月17日(月) 午前10時	

※平成20年度予算は予算審査特別委員会を設置し審査を行います。審査の日程については、予算審査特別委員会設置後、3月19日(水)・24日(月)・25日(火)・27日(木)で調整を行う予定です。

◆議場での傍聴
中央庁舎3階議場にお越しください(傍聴規則を遵守していただきます)

◆インターネットによる中継
ご自宅のパソコンから議会・委員会中継をご覧いただけます。南あわじ市ホームページ(<http://www.city.minamiawaji.hyogo.jp/>)トップページ上部の「議会」ボタンをクリック

◆テレビ中継
テレビ設置場所は、中央庁舎1階ロビー、緑庁舎1階ロビー、緑市民センター1階ロビー、西淡庁舎1階ロビー、西淡第2庁舎1階ロビー、三原庁舎1階ロビー、三原公民館1階ロビー、南淡庁舎1階ロビー、南淡公民館1階ロビー、南淡図書館1階ロビー

☎議会事務局 ☎43-5005