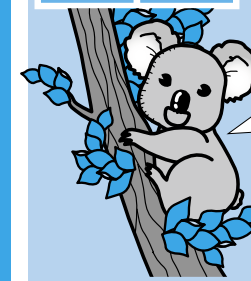


お知らせ



市内局番を確かめておかけください

南あわじ市役所
総合窓口センター
緑 庁舎 ☎44-3001
西淡庁舎 ☎37-3011
三原庁舎 ☎43-5021
南淡庁舎 ☎50-3031

【中央庁舎】
市長公室 ☎43-5002
総務部
総務課 ☎43-5001
防災課 ☎43-5006
情報課 ☎43-5003
さんさんネット ☎43-2345
選挙管理委員会事務局 ☎43-5004
議会事務局 ☎43-5005

【緑庁舎】
健康福祉部
福祉課 ☎44-3002
長寿福祉課 ☎44-3005
保険課 ☎44-3003
健康課 ☎44-3004
少子対策課 ☎44-3040

【西淡庁舎】
産業振興部
商工観光課 ☎37-3012
水産振興課 ☎37-3013
都市整備部
管理課 ☎37-3014
建設課 ☎37-3015
都市計画課 ☎37-3016
教育委員会(教育部)
教育総務課 ☎37-3017
学校教育課 ☎37-3018
人権教育課 ☎37-3019
生涯学習文化振興課 ☎37-3020

【三原庁舎】
市民生活部
市民課 ☎43-5023
税務課 ☎43-5022
生活環境課 ☎43-5024
農業振興部
農林振興課 ☎43-5025
農地整備課 ☎43-5026
地籍調査課 ☎43-5027
農業共済課 ☎42-6210
農業委員会事務局 ☎43-5029

【南淡庁舎】
財務部
財政課 ☎50-3033
管財課 ☎50-3034
上下水道部
企業経営課 ☎50-3037
水道課 ☎50-3038
下水道課 ☎50-3039
会計課 ☎50-3040

国民健康保険証、12月1日に更新 「カード型で1人1枚に」

お手元に届きましたか？

国民健康保険証(短期証及び資格証明書含む)は、11月30日で有効期限が終了します。新しい保険証は、11月下旬に郵送(配達記録)等により各戸に配布していますので、12月1日からは必ず新しい保険

証で受診してください。

新しい保険証は、個人単位のカード型に変わりました。使用方法は、従来のものと変わりません。

万一、不在等でお手元に届いてない場合は、最寄りの総合窓口センターでお受け取り



ください。お越しになれない場合は、普通郵便で郵送させていただきます(普通郵便のため、トラブル等が発生しても

下水道に加入しましょう 賀集福井で、エリアが拡大

下水道は豊かな自然を守り、快適な環境を守るために欠くことのできない施設です。下水道整備が完了している地域の方は、早期接続をお願いします。

区域の拡大
12月20日から、福井の一部区域で下水道が利用できるよ

うになります。

浄化槽は維持管理が必要(年3回以上)・清掃(毎年1回)・法第11条検査(毎年1回)が必要です。浄化槽の機能を維持し、排水をきれいに浄化するために決められた管理が必要です。

浄化槽は、生きた微生物が活躍するとてもデリケートな装置です。浄化槽が正しく機能するために適正な維持管理が必要です。

※みなし浄化槽(単独処理浄化槽)は、し尿だけを処理する施設で台所・風呂及び洗濯等の生活排水は処理されませんので、下水道への早期接続をお願いします。

イベント募集

第2回南あわじランニングフェスティバル



参加ランナー募集

- ◆日時 平成20年1月20日(日) 雨天決行
受付=午前8時~、スタート=午前9時30分~
- ◆場所 淡路ファームパークイングランドの丘
- ◆種目 ①60分・100分タスキリレー。②3km・2km・1kmマラソン。性別、年齢等で部門分け。③ファミリーペア
- ◆参加費 ①無料。②小中学生500円、高校生以上800円。③1組800円 ※市外在住者は別料金
- ◆申込み用紙 総合窓口センター、出張所等に備付
詳しくは南あわじ市ホームページをご覧ください
(<http://www.city.minamiawaji.hyogo.jp/>)
- ◆申込期限 12月7日(金)



図生涯学習文化振興課 ☎37-3020

第27回淡路島うずしおマラソン全国大会

参加ランナー募集

◆開催日 平成20年2月24日(日) 雨天決行

◆コース 南淡路うずしおライン(日本陸上競技連盟公認コース)。スタート・ゴールは福良小学校



◆ゲスト 松野明美さん(元オリンピックランナー)

◆種目 ハーフマラソン、10km、5km、2km。陸連登録者、性別、年齢等で部門分け。ファミリーの部(幼児3歳以上)もあり

◆参加費 一般3千円、高校生以下2千円、ファミリー3千円(2人目から千円)。記念品、傷害保険料を含む

◆申込み 総合窓口センター、出張所等に備付の申込み用紙に必要事項を明記のうえ、参加費を添えて郵便局または大会事務局へ

◆申込期限 1月15日(火)
図大会事務局 ☎53-1212
(西淡庁舎3階委員会室)



▲実行委員会が約7千の方々へ大会の募集要項を発送しました(11月15日、南淡公民館)

所在地	面積 (㎡)	地目	現況
阿那賀 1269番1 (旧阿那賀診療所医師住宅跡)	226.28	宅地	宅地

売却物件

市有地を売却

阿那賀の宅地



南あわじ市では、市役所へ来られた方へのアンケート調査を行います。この調査は、市の窓口サービスについて市民がどのように感じているかとらえ、今後のサービ

ス改善に役立てます。ご協力をお願いします。

- ▽調査期間 12月3日(月)~17日(月)
- ▽調査場所 総合窓口センター、各課窓口、出張所、連絡所、支所
- ▽調査方法 受付期間内に管財課(南淡庁舎)に管財課(南淡庁舎)で必要書類を受け取り、お申込みください
- ▽受付期間 12月3日(月)~12月21日(金)
- ▽入札日程 12月25日(火)午後1時30分、市役所南淡庁舎第1会議室
- 図管財課 ☎50-3034

「窓口サービス」アンケート調査にご協力を

上記の物件を一般競走入札で売却します。

▽参加資格 個人・法人を問わず、原則どなたでも

▽参加方法 受付期間内に管財課(南淡庁舎)に管財課(南淡庁舎)で必要書類を受け取り、お申込みください

▽受付期間 12月3日(月)~12月21日(金)

▽入札日程 12月25日(火)午後1時30分、市役所南淡庁舎第1会議室

図管財課 ☎50-3034

【広告】 NTT西日本 クリスマスイベント開催！

~南あわじ市 フレッツ・光プレミアムサービス開始1周年~

フレッツ光 & ひかり電話 相談会実施

日時 平成19年12月22日(土)・23日(日) 10:00~18:00

イベント会場 三原ショッピングプラザ パルティ (南あわじ市市円行寺150番地)

お申し込み・お問合せは フリーダイヤル 0120-078266

NTT西日本兵庫支店 携帯・PHSからもご利用可能

【受付時間】午前10時~午後6時 ※土曜・日曜・祝日も休まず受付しております。(年末・年始除く)

<http://flets-w.com>