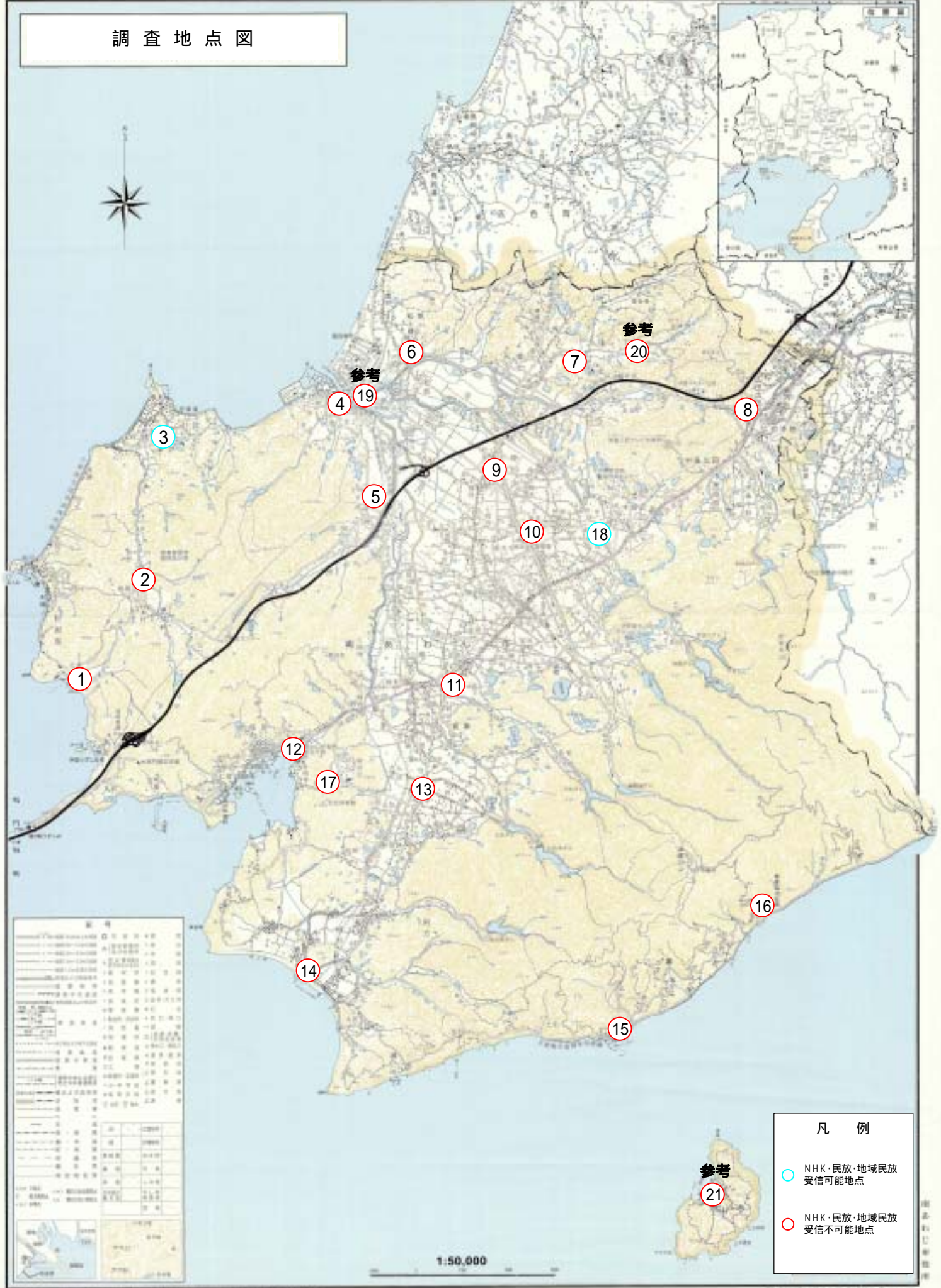


調査地点図



調査地点	緯度	経度	標高	地形	土地利用	人口	交通	備考
1	34°15'N	140°10'E	100	低地	農地	100	道路	
2	34°15'N	140°15'E	150	低地	農地	200	道路	
3	34°15'N	140°20'E	200	低地	農地	300	道路	
4	34°15'N	140°25'E	250	低地	農地	400	道路	
5	34°15'N	140°30'E	300	低地	農地	500	道路	
6	34°15'N	140°35'E	350	低地	農地	600	道路	
7	34°15'N	140°40'E	400	低地	農地	700	道路	
8	34°15'N	140°45'E	450	低地	農地	800	道路	
9	34°15'N	140°50'E	500	低地	農地	900	道路	
10	34°15'N	140°55'E	550	低地	農地	1000	道路	
11	34°15'N	141°00'E	600	低地	農地	1100	道路	
12	34°15'N	141°05'E	650	低地	農地	1200	道路	
13	34°15'N	141°10'E	700	低地	農地	1300	道路	
14	34°15'N	141°15'E	750	低地	農地	1400	道路	
15	34°15'N	141°20'E	800	低地	農地	1500	道路	
16	34°15'N	141°25'E	850	低地	農地	1600	道路	
17	34°15'N	141°30'E	900	低地	農地	1700	道路	
18	34°15'N	141°35'E	950	低地	農地	1800	道路	
19	34°15'N	141°40'E	1000	低地	農地	1900	道路	
20	34°15'N	141°45'E	1050	低地	農地	2000	道路	
21	34°15'N	141°50'E	1100	低地	農地	2100	道路	

凡例

- NHK・民放・地域民放
受信可能地点
- NHK・民放・地域民放
受信不可能地点

1:50,000

参考

21