

文化・芸能祭



文化のかわり、自由に楽しむ

訪れた人に、秋の季節を感じさせる作品の数々。地域に根ざす芸能活動の発表。今年も公民館で、文化祭が行われます。初めての人も、来たことがある人も空いた時間にちょっと覗いてみてはいかがでしょうか。

緑文化祭(緑公民館)

- ◆期間 **11月1日(月)～3日(水)**
 - ◆内容 ①作品展示=9:00～20:00※3日(水)は17:00まで
②お茶席=3日(水)10:00～15:00
- 〒緑公民館 ☎44-3008

西淡文化展(西淡公民館)

- ◆期間 **10月30日(土)～11月7日(日)**
 - ◆内容 作品展示・姉妹都市交流展=9:00～17:00
※幼稚園小中学校作品展=3日(水)17:00まで
- 〒西淡公民館 ☎37-3028

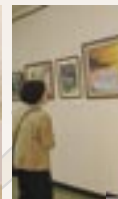
三原総合文化祭(三原公民館)

- ◆日時 **11月1日(月)～4日(木)**
- ◆内容 ①作品展示=9:00～17:00※4日(木)は12:00まで
②お茶席=3日(水)10:00～15:00※先着200席、無料
③ふるさとの味コーナー=3日(水)※ちまき・チラシ・寿司、200円
④菊花展=9:00～22:00※夜間照明あり、7日まで
※小中学校作品展(4日まで)=9:30～17:00

南淡文化展・南淡公民館文化展(南淡公民館)

- ◆期間 **11月21日(日)～23日(火)**
 - ◆内容 ①作品展示=9:00～17:00※23日(火)は16:00まで
②お茶席=21日(日)13:00～※無料
- 〒南淡公民館 ☎50-3048

※芸能部門の発表=11月3日(水)9:00開演
〒三原公民館 ☎43-5038



潮美台地区公民館

- ◆日時 **11月28日(日)**
 - ◆内容 芸能祭(大正琴、郷土芸能、寸劇など)=13:00～16:10
- 〒朝美台地区公民館 ☎52-0430

北阿万地区公民館

- ◆期間 **11月2日(火)～3日(水)**
 - ◆内容 ①作品展示=9:00～16:30
②芸能祭=3日(水)14:30～17:30
③チャリティーバザー=3日(水)10:00～
- 〒北阿万地区公民館 ☎55-0055

灘地区公民館

- ◆期間 **11月6日(土)～7日(日)**
 - ◆内容 ①作品展示=9:00～16:00
②芸能祭=7日(日)13:00～
- 〒灘地区公民館 ☎53-0001

『続三原郡史』

地名の由来

郡史の拾い読み 知っておきたい

その17

広田(ひろた)

広い田…

文献による初見は、「倭名類聚鈔」(略称「和名抄」)承平年間(931—8)に成立で、「津名郡太田郡」と記されている。これは、緑町広田を中心とする地域で、古代においては、大阪湾と瀬戸内海の間分水嶺である中山

峠以東は、津名郡に所属していた。訓は「比路多」。郷域は、中世において荘園化されたが、寿永三年、(1184)原頼朝によって摂津国広田神社(西宮市)に寄進された。語源は、「広い田」を意味する。

広田広田(ひろたひろた)

本村…

およそ江戸期からの広田宮村の本村に当たる。広田八幡神社が鎮座する村で、宮村ともい

う。中世の寺跡と考えられる成福寺という字名と成福寺を冠した字名が多い村である。

広田中筋(ひろたなかすじ)

位置…

「正保国絵図」に中筋村とある。江戸期の中筋村の本村に当たる。中条川が流れている。地名の語源広田郷の中筋に位置する村という。(重修淡路常

合併後、中筋(ちゅうきん)、中条(ちゅうじょう)と音読するようになっている。堂丸坂で、知られる堂丸は、小字名である。

約3000人の人名掲載(旧町議会議員、農業委員、各種行政委員等)

編集事務局

市長公室 ☎43-5002

URL: <http://www.city.minamiawaji.hyogo.jp/>

E-mail: kouhou@city.minamiawaji.hyogo.jp