

臨時職員・パート職員募集

職種	保育所調理員(臨時)	保育所調理員(パート)	幼稚園教諭	組合立学校用務員	学校用務員	給食センター調理員	文化体育施設管理運営員
募集人数	若干	若干	1人	1人	1人	2人	1人
応募要件	①調理師免許②南あわじ市在住③普通自動車運転免許		①幼稚園教諭免許、左記②③	①南あわじ市・洲本市在住者、右記②	①南あわじ市在住者②普通自動車運転免許		
勤務先	市立保育所		市立幼稚園	広田小学校 広田中学校	市内の小中学校	給食センター(神代)	文化体育館
業務内容	調理業務		幼稚園児の保育・指導	学校用務	学校用務	学校給食調理	施設管理運営
雇用期間	21年4月1日～9月30日(更新有)						
勤務時間	8:30～17:15	8:30～12:30 8:00～12:00	8:30～16:15	8:00～16:45	8:00～16:45	8:00～16:30	8:00～21:00の内、6時間
休日	土・日・祝日(土曜日はシフト制で出勤の場合有り)		土・日・祝日、園休業期間中	土・日・祝日	土・日・祝日	土・日・祝日、学校休業期間中	月曜日ほか週1日程度
賃金 ※交通費別途支給	月額146,700円	時給950円	時給900円	月額141,900円	月額141,900円	時給900円(調理師免許取得者は時給950円)	(8:00～19:00)時給870円 (19:00～21:00)時給957円
その他	社会保険・雇用保険・労災保険(ただし、保育所調理員「パート」の社会保険・雇用保険は勤務時間による。詳しくは福祉課まで)						
試験方法	面接試験						
問合せ・申込み先	福祉課(広田広田1064) ☎44-3002		教育総務課(湊90-1) ☎37-3017		学校給食センター(神代地頭方31) ☎42-4407	生涯学習文化振興課(湊90-1) ☎37-3020	

- ◆申込方法 市販の履歴書に必要事項を記入し、各申込み先へ郵送または持参(必ず希望する職種を明記)
- ◆募集期間 1月5日(月)～1月16日(金)必着
※保育所調理員の募集締切日は、「1月23日(金)必着」です
- ◆試験日 募集締め切り後、各応募者に通知します。

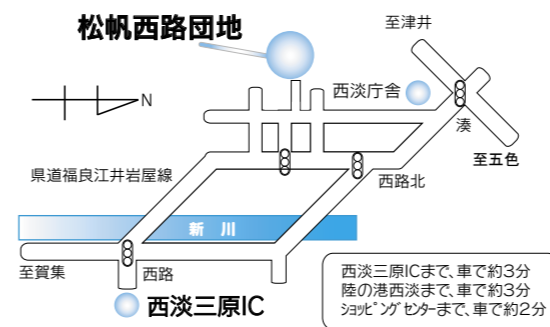
■学童保育指導員を募集

・勤務内容	主に小学校低学年の児童に、遊びを通して生活指導等を行う	・採用人数	若干名
・募集資格	保育士資格または各種教員免許	・賃金	時間給900円(交通費別途支給)
・募集締切	1月30日(金)必着	・勤務場所	公立公営の学童保育所
・勤務時間	(平日)13:00～18:00 (土・日・祝日を除く学校休業日) 8:00～18:00のうち8時間	・選考方法	面接試験(2月中旬予定)
		・採用予定日	3月24日(火)
		・提出書類	履歴書と資格証明書の写し
		・提出先	少子対策課(〒656-0192 南あわじ市広田広田1064、☎44-3040)

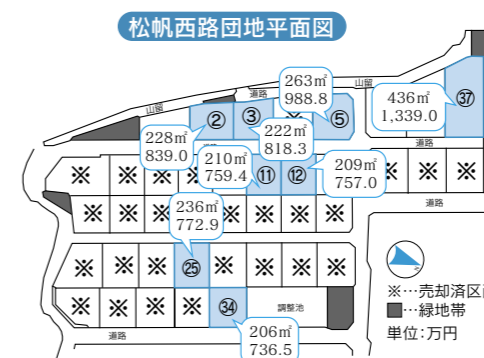
■介護保険認定調査員を募集

・勤務内容	介護保険要介護・要支援認定申請者に対する調査	・採用日	4月1日
・応募資格	介護支援専門員・看護師・保健師等の資格	・選考方法	面接試験
・募集期間	1月5日(月)～20日(火)必着		
・勤務時間	8:30～17:15(土・日・祝日を除く)		
・賃金	月給18万500円(賞与有り・交通費別途支給) 社会保険、雇用保険、公務災害補償加入		
・勤務場所	長寿福祉課(南あわじ市役所緑庁舎)		
・申し込み	市販の履歴書、現在有する資格の証明及び健康診断の写し添付のうえ、南あわじ市役所長寿福祉課(〒656-0192 南あわじ市広田広田1064)へ郵送または持参		

☎長寿福祉課☎44-3005



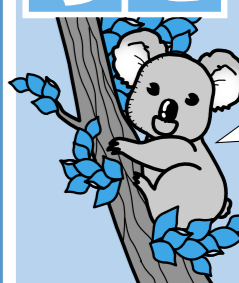
松帆西路団地の分譲販売を行っています。40区画中、残り8区画となりました。販売価格は1区画736万円～1339万円とお求めやすい価格となっています。お気軽にお電話ください。随時、現地をご案内します。
☎企業誘致課☎37・3046



市県民税 4期
納期限は **2月2日(月)**
納税は口座振替が便利です。役所または、金融機関で。☎税務課☎43・5022

好評分譲中！残り8区画

松帆西路団地



市内局番を確かめておかけください

南あわじ市役所
総合窓口センター
緑 庁舎☎44-3001
西淡庁舎☎37-3011
三原庁舎☎43-5021
南淡庁舎☎50-3031
【中央庁舎】
議会事務局☎43-5005
市長公室☎43-5002
総務部
総務課☎43-5001
防災課☎43-5006
情報課☎43-5003
さんさんネット☎43-2345
選挙管理委員会事務局☎43-5004

【緑庁舎】
健康福祉部
福祉課☎44-3002
長寿福祉課☎44-3005
保険課☎44-3003
健康課☎44-3004
少子対策課☎44-3040
【西淡庁舎】
産業振興部
商工観光課☎37-3012
企業誘致課☎37-3046
水産振興課☎37-3013
都市整備部
管理課☎37-3014
建設課☎37-3015
都市計画課☎37-3016
教育委員会(教育部)
教育総務課☎37-3017
学校教育課☎37-3018
人権教育課☎37-3019
生涯学習文化振興課☎37-3020

【三原庁舎】
市民生活部
市民課☎43-5023
税務課☎43-5022
収納課☎43-5034
生活環境課☎43-5024
農業振興部
農林振興課☎43-5025
農地整備課☎43-5026
地籍調査課☎43-5027
農業共済課☎42-6210
農業委員会事務局☎43-5029
【南淡庁舎】
財務部
財政課☎50-3033
管財課☎50-3034
上下水道部
企業経営課☎50-3037
水道課☎50-3038
下水道課☎50-3039
下水道加入促進課☎50-3041
会計課☎50-3040
監査委員事務局☎50-3050

ふれあいカレンダーを発行
人権尊重の社会づくりと地域で子どもを見守る意識を育もうと、市教育委員会では、「ふれあいカレンダー」を作成し、自治会等を通じて各家庭に配布しました。

カレンダーには地域の小学生の写真と人権標語を掲載しています。お手元に届いていない人は人権教育課までご連絡ください。
☎人権教育課☎37・3019

南あわじ市成人式
南あわじ市成人式は次の日程で開催します。
▽日時 1月11日(日) 午後1時30分～(受付午後0時30分～)
▽場所 市文化体育館
▽対象 昭和63年4月2日から平成元年4月1日生まれの人の人
※案内状は送付しません。南あわじ市在住者でなくても参加できます。
☎生涯学習文化振興課☎37・3020

サイレンを鳴らします
消防団初出式を1月4日に開催するため、サイレンを鳴らします。火災と間違えないようご注意ください。
▽日時 1月4日(日) 午前8時 ※約1分間
なお、CATVによる屋外サイレンは、通常点検のため毎月1日正午に約5秒間、鳴らしています。※1月は除く。
☎防災課☎43・5006

落とし物をインターネットで検索できます!

クリック!
アドレス <http://otoshimono.police.pref.hyogo.jp/>
兵庫県警ホームページ中央のボタンからもアクセスできます。

遺失物法改正により19年12月から、各都道府県内の拾得物情報がホームページで閲覧できます。☎南あわじ警察署☎42-0110