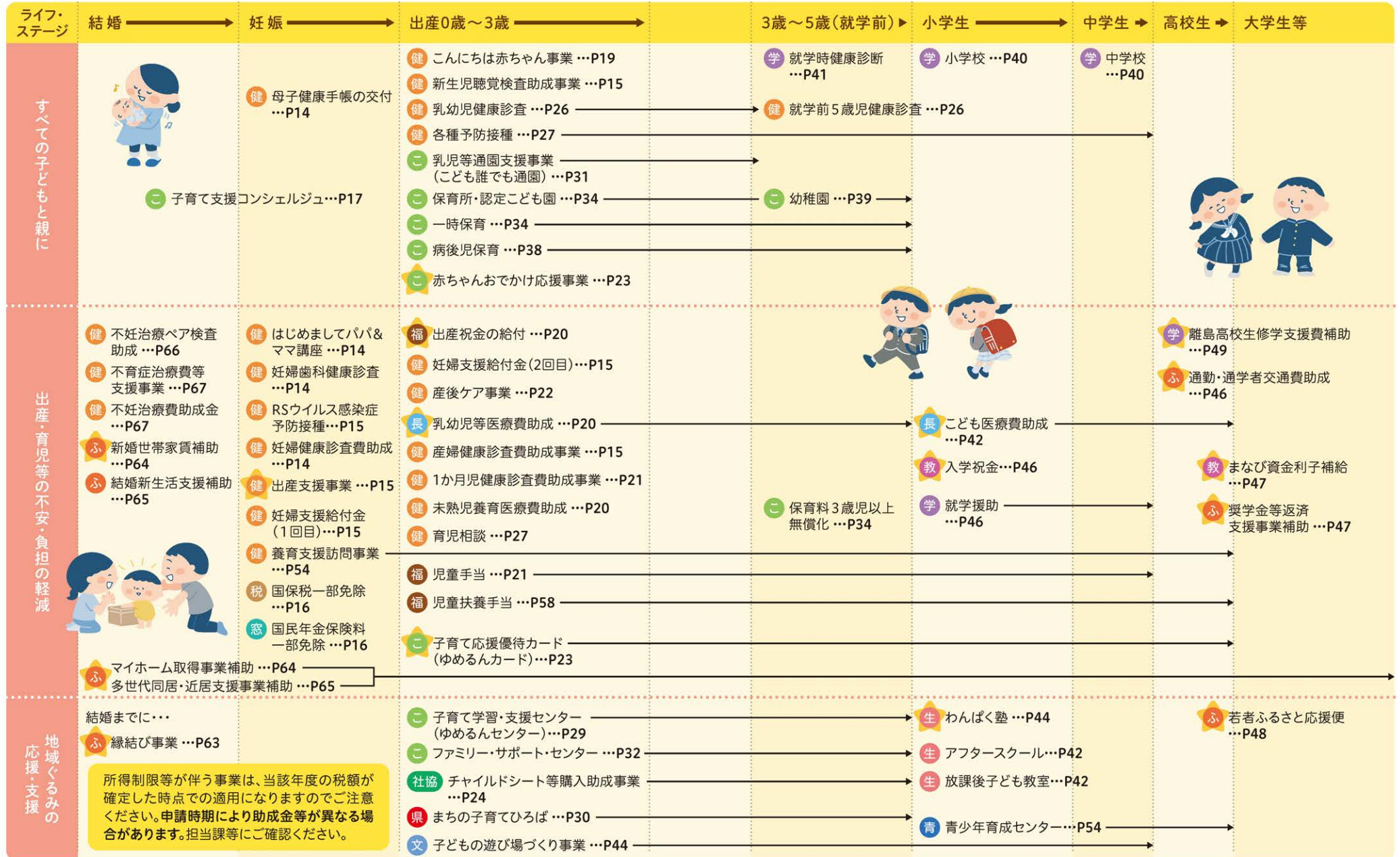


★の事業は、南あわじ市独自で行っている助成事業です。

- 県：県の主体事業
- 社協：市社会福祉協議会事業
- ふ：ふるさと創生課
- 税：税務課
- 福：福祉課
- 健：健康課
- 長：長寿・保険課
- 窓：総合窓口センター
- 生：生涯学習課
- こ：こども未来課
- 学：学校教育課
- 教：教育総務課
- 文：文化・スポーツ振興課
- 青：青少年育成センター



【本館1階】福祉課(☎43-5216) / 長寿・保険課(☎43-5257 医療保険係直通) / 健康課(☎43-5218) / 税務課(☎43-5213) / 総合窓口センター(☎43-5212)

【本館3階】ふるさと創生課(☎43-5205)

【第1別館2階】こども未来課(☎43-5219) / 学校教育課(☎43-5231) / 教育総務課(☎43-5230)

【第2別館2階】生涯学習課(☎43-5038) / 青少年育成センター(☎43-5238) / 文化・スポーツ振興課(☎43-5234)