

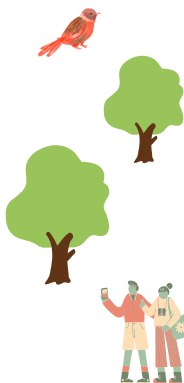
## 老人福祉センター湯の川荘について

### 営業時間・開館時間

曜日	営業時間	開館時間
月曜日・火曜日 水曜日・金曜日	10:00~16:00 (最終受付 15:45)	9:00~17:00
土曜日・日曜日	10:00~19:00 (最終受付 18:45)	9:00~19:30
木曜日	<b>休館日</b>	

### 入浴料金

区分		金額
市内の方	65歳以上の方	100円
	60歳以上65歳未満の方	200円
	3歳以上60歳未満の方	310円
	3歳未満の方	無料
	障害者※	100円
市外の方	中学生以上の方	630円
	3歳以上中学生未満の方	310円
	3歳未満の方	無料
	障害者※	310円



※身体障害者手帳・精神障害者保健福祉手帳・療育手帳を掲示した方

### 【入浴に関するお問合せ先】

老人福祉センター湯の川荘

☎ 0799-39-1126

🏠 南あわじ市伊加利1181番地1



ホームページ

### 【施設管理・運営に関するお問合せ先】

南あわじ市役所 長寿・保険課

☎ 0799-43-5217

🏠 南あわじ市市善光寺22番地1

## ふらっと湯の川について

対象者 市内在住のおおむね65歳以上で、いきいき百歳体操に参加できる方

実施曜日 月・水・金

※館内の休憩スペースや各種設備は、どなたでもご利用いただけます。

### 【ふらっと湯の川お問い合わせ先】

南あわじ市役所  
地域包括ケア推進課

☎ 0799-43-5237



申込フォーム ホームページ



らんらん・バス  
西循環線  
(せい太くん号)  
「湯の川」前下車



ワンどもキャンプ場

伊加利診療所

老人福祉センター湯の川荘



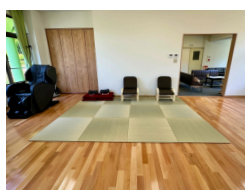
介護予防・地域ささえあいサポート拠点事業  
ふらっと湯の川

## 施設紹介



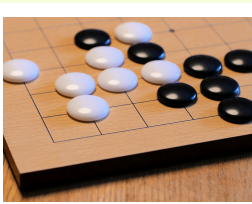
テレビゲームで  
交流しましょう

マッサージチェアで  
癒しのひとときを…



畳スペースでゆっくり  
くつろぎましょう

囲碁・将棋・輪投げで  
楽しみましょう



いきいき百歳体操で  
今よりもっと元気に

※画像はイメージです

## 1日の過ごし方(例)

9:00 開館

10:00 温泉に入れます(希望される方)  
うずしお温泉「美人の湯」で  
体も心もぽかぽか

11:00 いきいき百歳体操  
おもりを使って  
ゆっくり体を動かします

(各曜日、月1回)  
11:30 健康教室と健康相談  
管理栄養士・歯科衛生士・  
理学療法士による月1回の  
ミニ講話と健康チェック

12:15 移動販売 ※水曜日は11:30  
お弁当やお総菜、パンを買って  
館内で食べることができます

16:00 プログラム終了

## ご案内

### 入浴について

- ・タオル、シャンプー、石けん等をご持参ください
- ・入浴料は実費となります

### 移動販売について

- ・購入は実費となります
- ・電子レンジ・冷蔵庫をご利用いただけます

### 送迎について

- ・移送支援には条件があります。詳しくは地域包括ケア推進課までご相談ください

### ロゴマークに込めた思い

屋根の形は、漢字の「人」をイメージし、人と人がつながり、支え合う場所であることを表しています。

やわらかな円は、温泉のぬくもりや安心感、誰でも気軽に立ち寄れる居場所を表しています。

中央の線は人や湯気を表し、色を変えることで、体操や食事、交流や温泉など、それぞれのペースで過ごせる、ほっとできる場所をめざしています。

