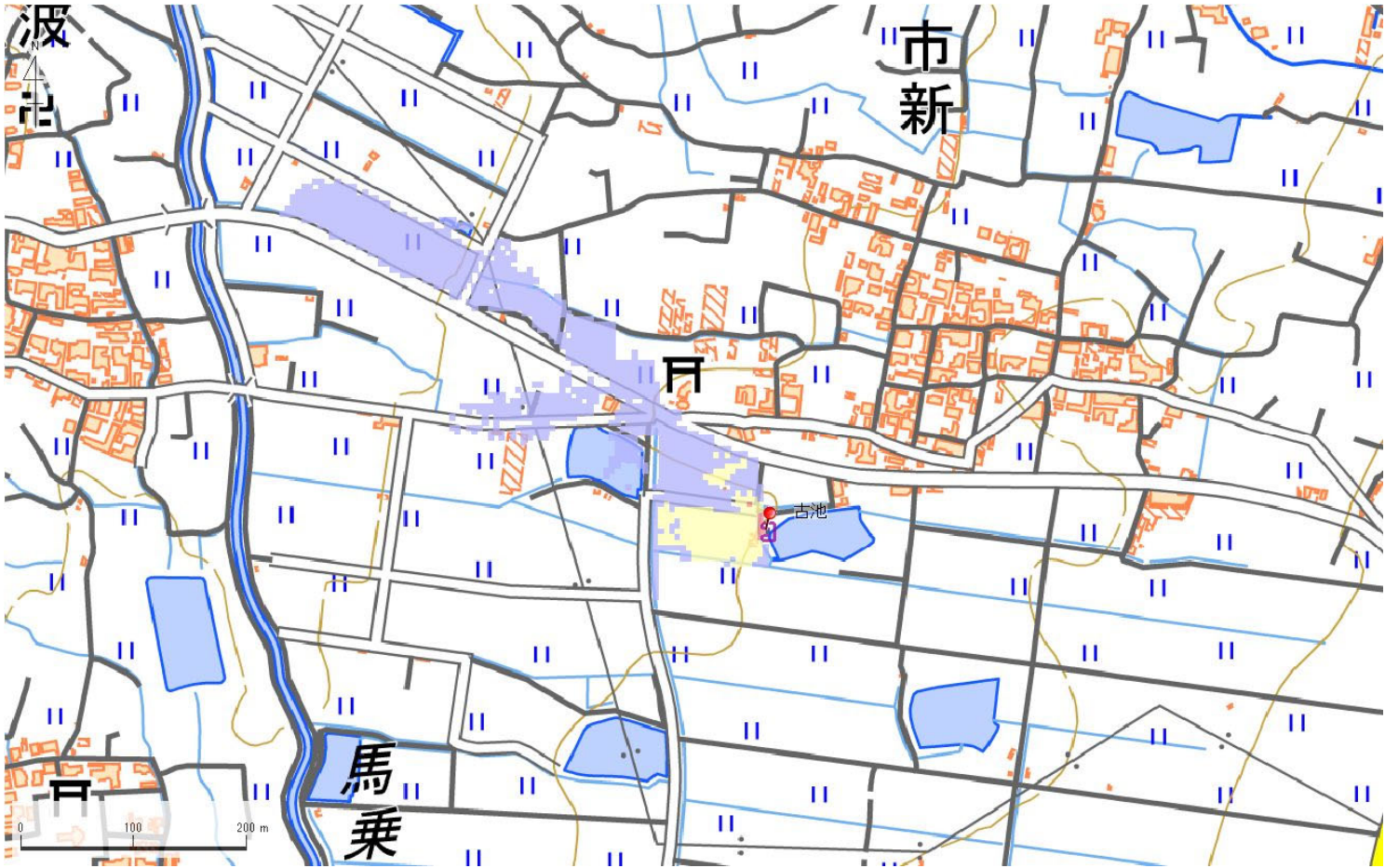


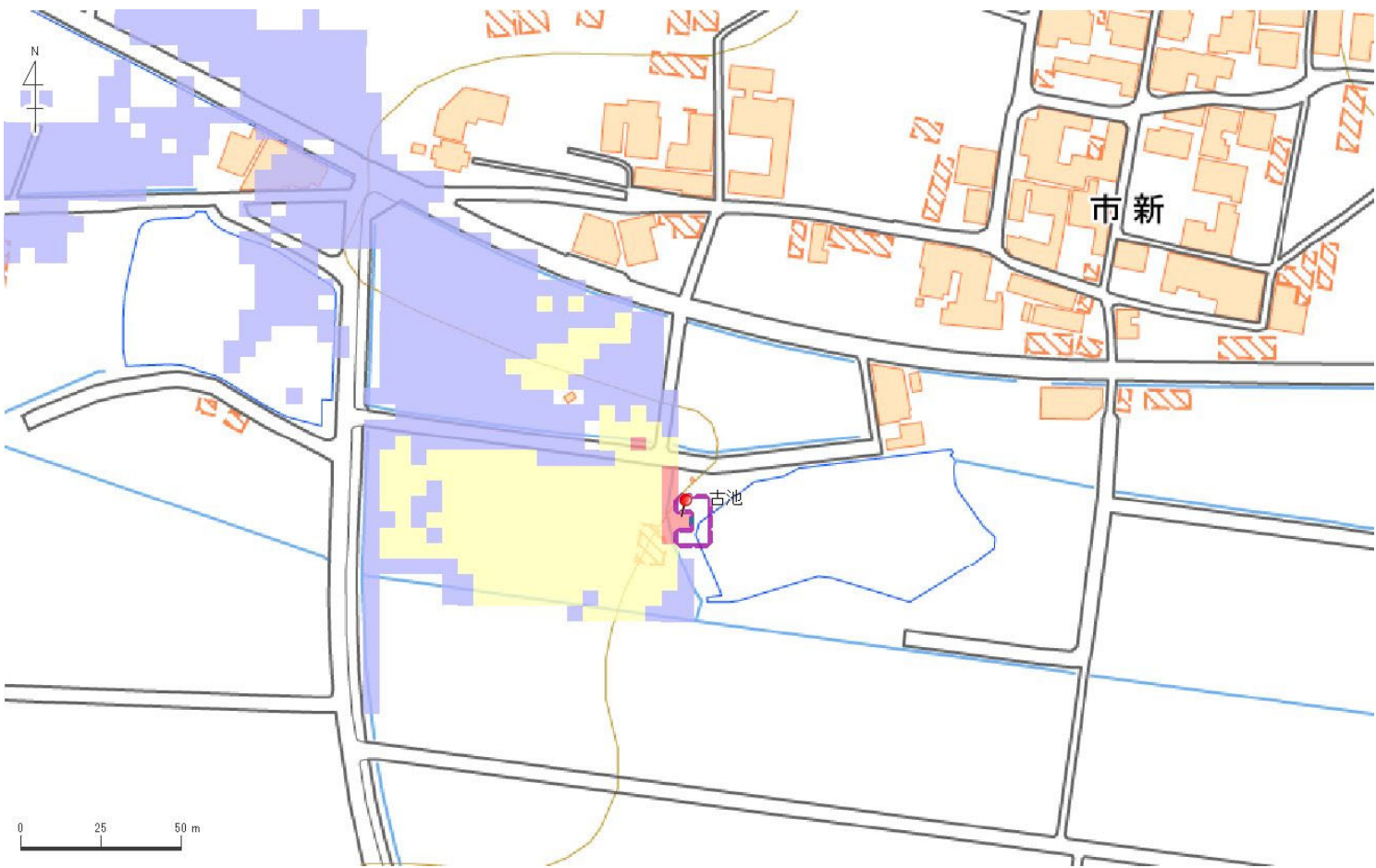
ID	282241349	ため池名	古池	所在地	南あわじ市市新				
堤高 (m)	1.0	貯水量 (千m3)	1.6	緯度	34° 17' 28.90" N	経度	134° 45' 19.50" E		



解析貯水量計算(上流側関連ため池含む)		
ID	池名	貯水量 (千m3)
解析貯水量計		

【浸水面積(ha)】		
歩行可能	2.8 ha	
歩行困難	0.5 ha	
歩行不可能	0.0 ha	

ID	282241349	ため池名	古池	所在地	南あわじ市市新				
堤高 (m)	1.0	貯水量 (千m3)	1.6	緯度	34° 17' 28.90" N	経度	134° 45' 19.50" E		



解析貯水量計算(上流側関連ため池含む)		
ID	池名	貯水量 (千m3)
解析貯水量計		0.0

【浸水面積(ha)】		
歩行可能	2.8 ha	
歩行困難	0.5 ha	
歩行不可能	0.0 ha	