

議案第74号

(仮) 成相川橋橋梁下部工事（1期）請負契約の締結について

南あわじ市議会の議決に付すべき契約及び財産の取得又は処分に関する条例（平成17年南あわじ市条例第46号）第2条の規定に基づき、制限付一般競争入札に付した（仮）成相川橋橋梁下部工事（1期）について、下記のとおり請負契約を締結するため、地方自治法（昭和22年法律第67号）第96条第1項第5号の規定により、議会の議決を求める。

令和6年9月11日提出

南あわじ市長 守本 憲弘

記

- | | |
|----------|-------------------------|
| 1 契約の目的 | (仮) 成相川橋 橋梁下部工事（1期） |
| 2 契約の方法 | 制限付一般競争入札による契約 |
| 3 契約金額 | 136,840,000円 |
| 4 契約の相手方 | 太田土建株式会社
代表取締役 太田 光二 |

(仮) 成相川橋橋梁下部工事 (1期) 概要書

1. 目的

令和3年3月30日付けで認定を受けた「南淡路地域再生ネットワーク化計画」に基づき実施するもので、広域農道（オニオンロード）と市道（大榎列古長田線・八木2号線）を一体的に整備することにより、ヒト・モノの流れを生み出し新たなネットワークを形成することで、地域住民だけでなく来訪する観光客の受入れ環境を整え、観光周遊を促進し地域活性化を目指すものであります。

2. 工事概要

橋種：2径間連続プレキャスト合成桁橋

橋長：L = 50.5 m

幅員：W = 9.25 m

(1期) 工事概要

下部工形式：小判壁式橋脚 N = 1 基

基礎工形式：場所打ち杭 N = 12本 (φ1200 L = 9.0 m)

工種：道路土工 1.0式

橋脚工 1.0式

仮設工 1.0式



位置図

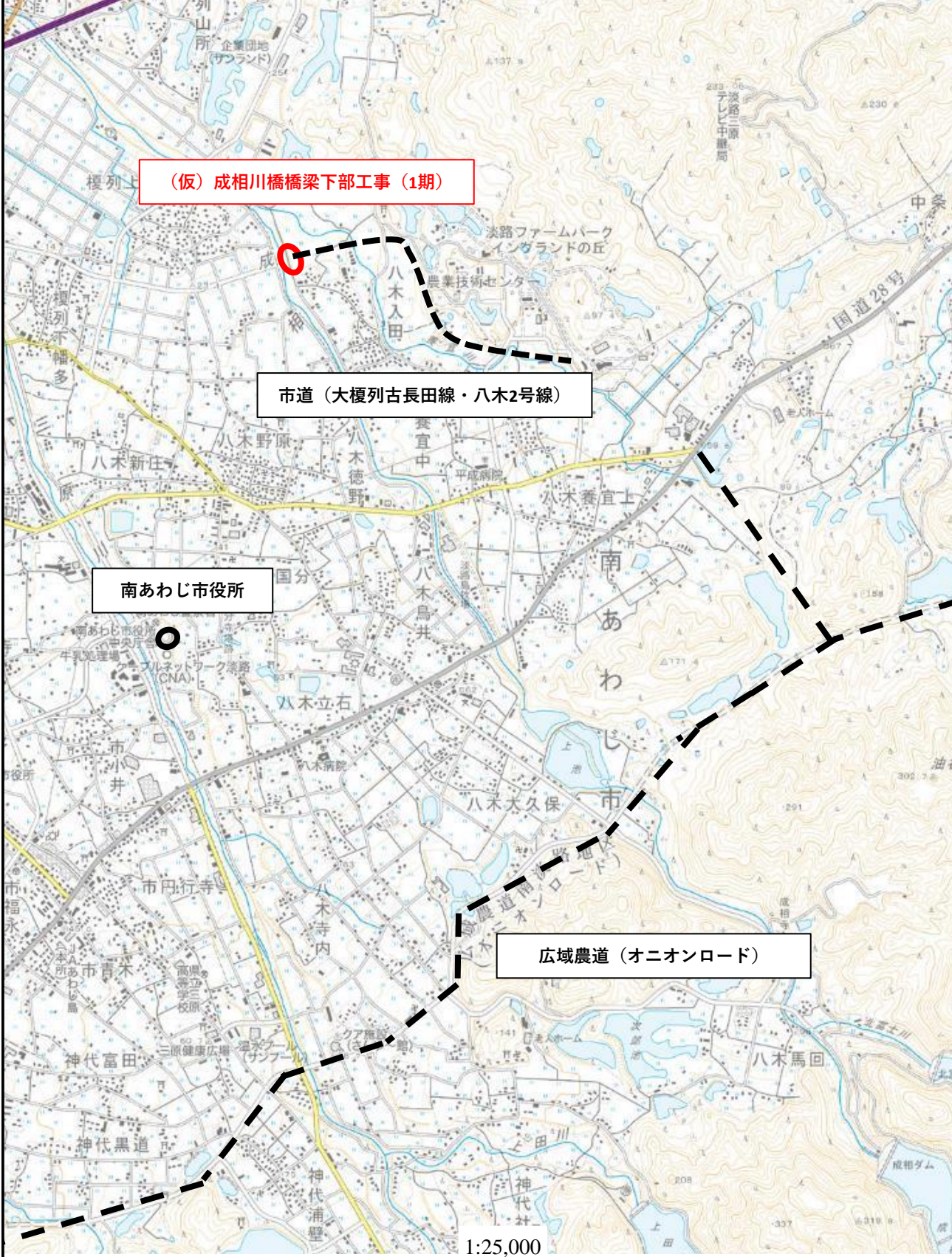


(仮)成相川橋橋梁下部工事(1期)

市道(大榎列古長田線・八木2号線)

南あわじ市役所

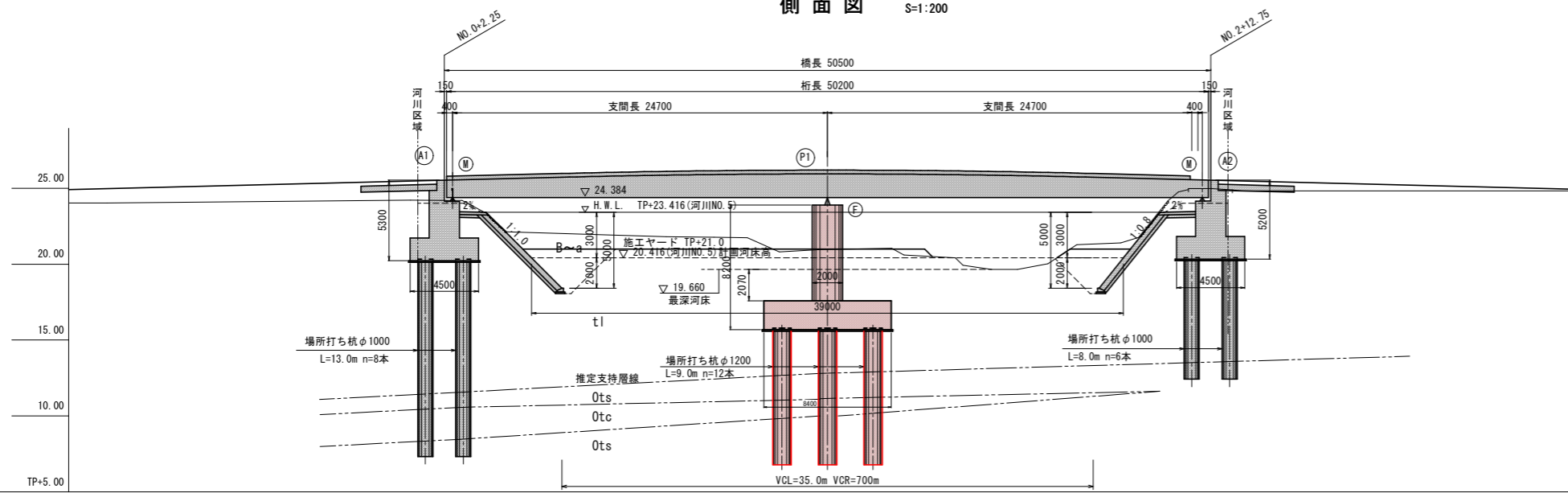
広域農道(オニオンロード)



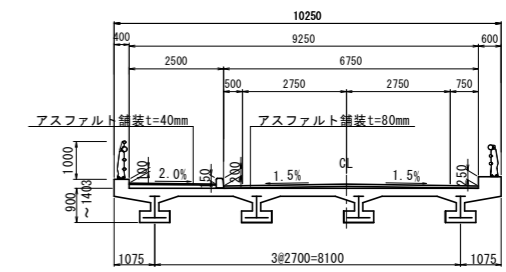
1:25,000

成相川橋 橋梁一般図

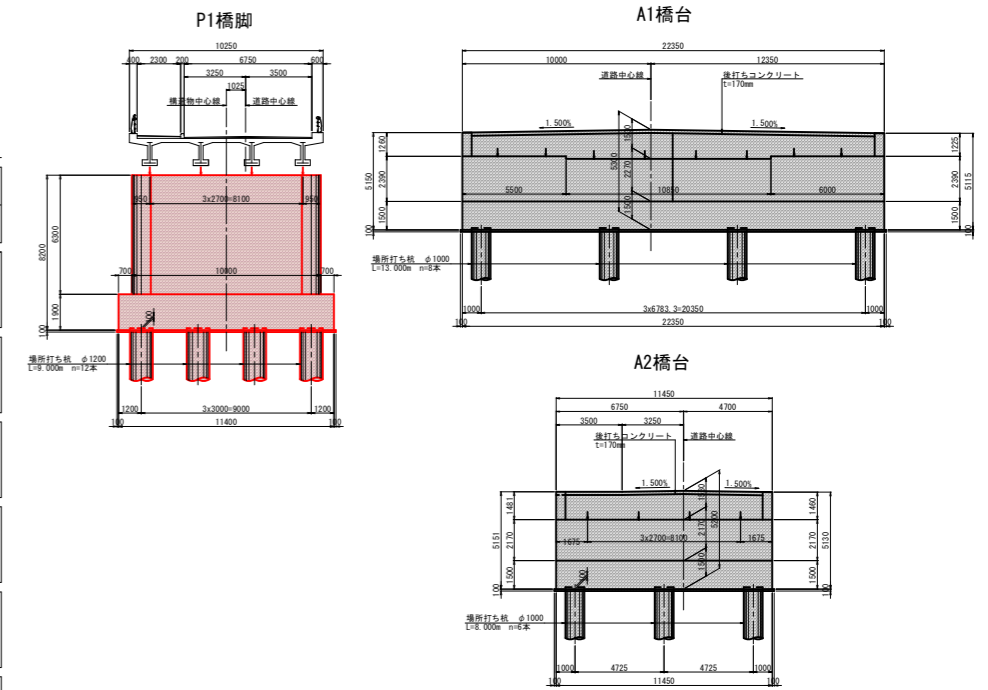
側面図 S=1:200



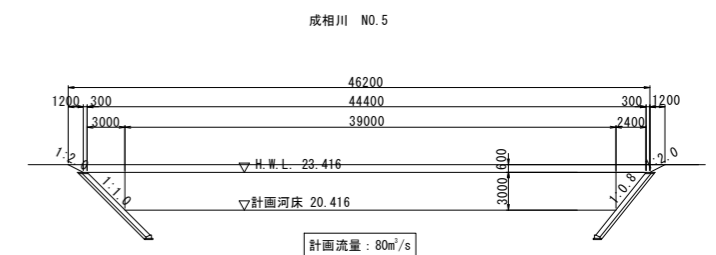
断面図 S=1:100



下部工正面図 S=1:200



計画河川断面 S=1:300



設計条件

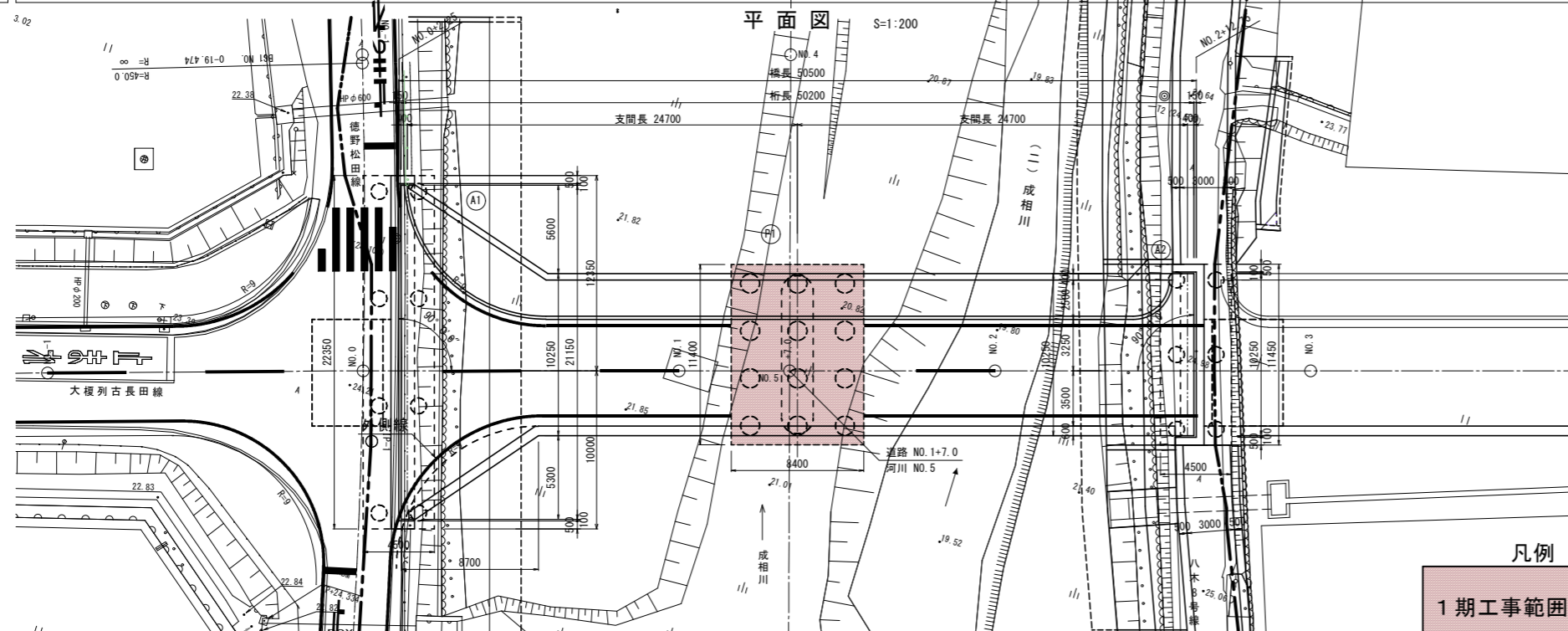
道路規格	第3種4級 V=40km/h
橋種	2径間連続プレキャスト合成桁橋
橋長	50.500m
支間	2@24.700m
有効幅員	車道: 6.750m 歩道: 2.500m
斜角	$\theta = 90^\circ 00' 00''$
縦断勾配	2.500% 2.500%
横断勾配	2.000% 1.500% 1.500%
平面線形	R=∞
下部工形式	A1, A2: 逆T式橋台 P1: 小判壁式橋脚
基礎工形式	A1, A2, P1: 場所打ち杭φ1000

実施設計

令和 6年度 (仮)成相川橋 橋梁下部工事(1期)	
市道 大榎列古長田線	
南あわじ市八木入田・榎列上幅多	
橋梁一般図	2
縮尺 図示	28
南あわじ市	

勾配	i=2.500%					
計画高	24.973	25.473	25.529	25.901	25.941	25.830
地盤高	24.02	24.21	23.91	21.71	21.02	19.76
追加距離	-20.000	0.000	2.250	20.000	27.500	40.000
単距離	20.000	20.000	2.250	17.750	7.500	12.500
測点	NO.1	NO.0	A1	NO.1	P1	NO.2
曲線	L=50.000 IA=0° 23' 53" IP.1					

平面図 S=1:200

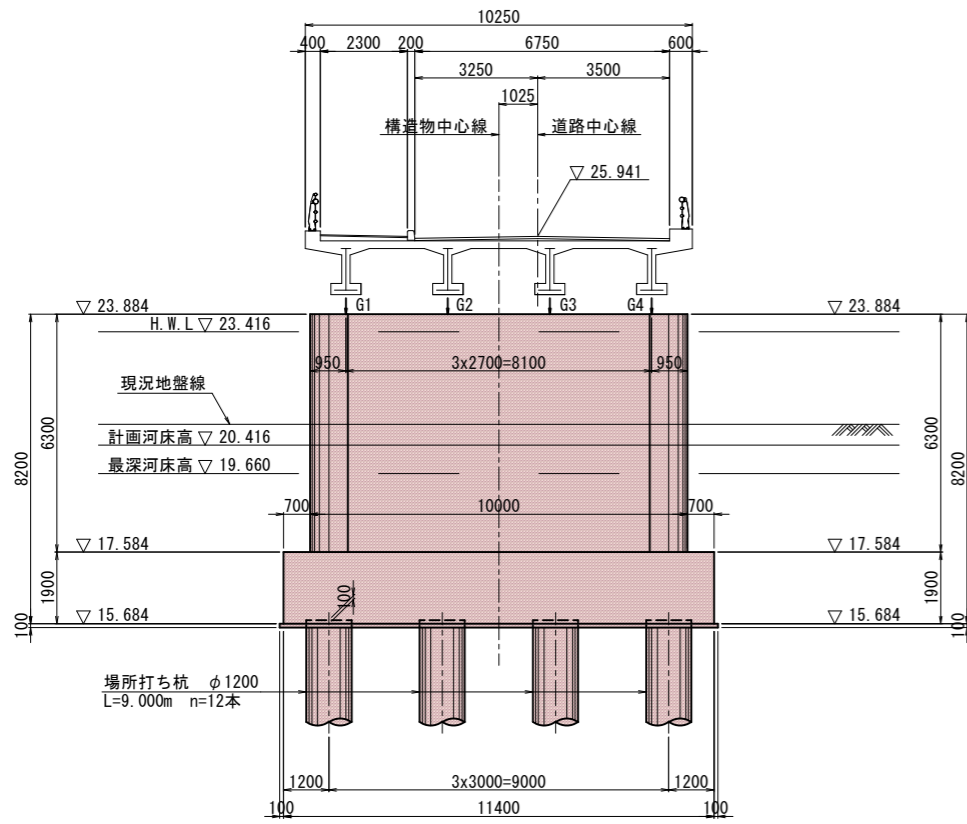


凡例

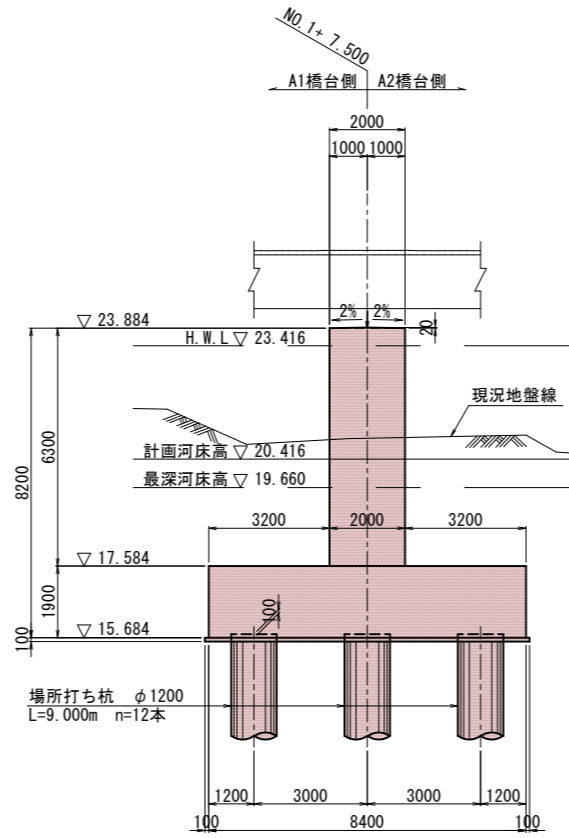
1期工事範囲を示す

P1橋脚構造一般図 S=1:100

正面図

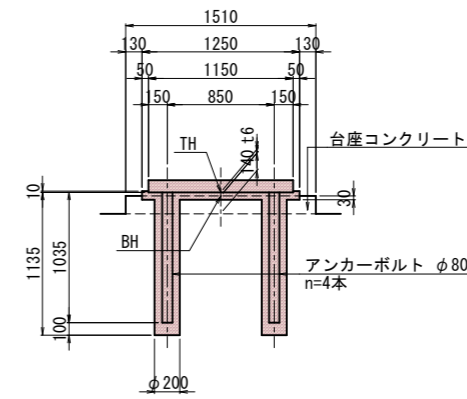


側面図

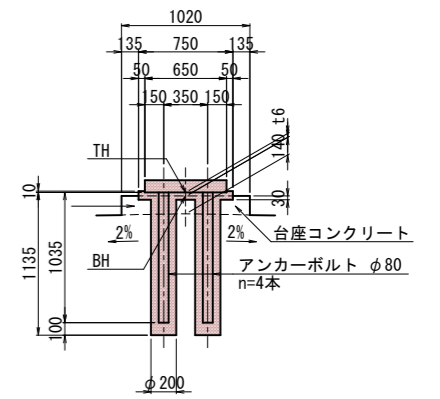


沓座箱抜詳細図 S=1:30

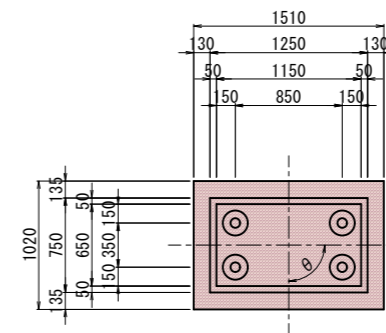
正面図



側面図



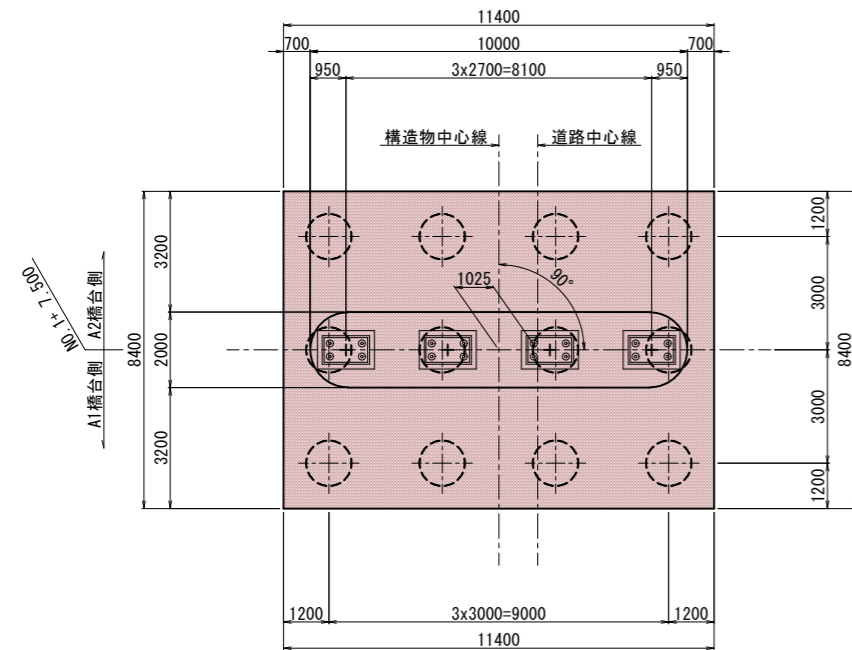
平面図



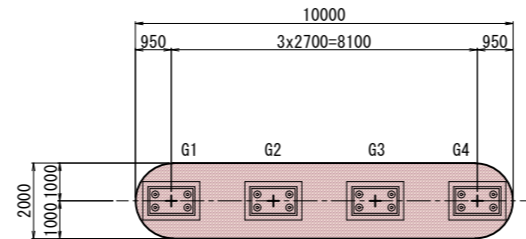
数値表 (P1)

	G1	G2	G3	G4
θ	90° 00' 00"	90° 00' 00"	90° 00' 00"	90° 00' 00"
TH	24.074	24.074	24.074	24.074
BH	24.044	24.044	24.044	24.044
t6	30	30	30	30

平面図

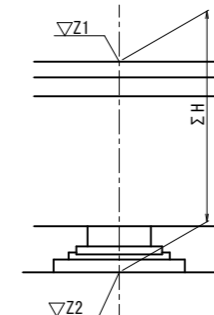


沓配置図



下部工構造高表 (P1)

	G1	G2	G3	G4
計画路面高 $\nabla Z1$	25.975	25.906	25.936	25.896
舗装厚 t1	0.040	0.080	0.080	0.080
調整コンクリート厚 t2	0.148	0.039	0.069	0.029
主桁高 t3	1.403	1.403	1.403	1.403
支承高 t4	0.310	0.310	0.310	0.310
モルタル厚 t5	0.030	0.030	0.030	0.030
台座高 t6	0.140	0.140	0.140	0.140
橋脚天端余盛コンクリート厚 t7	0.020	0.020	0.020	0.020
構造高 ΣH	2.091	2.022	2.052	2.012
下部工天端高 $\nabla Z2$	23.884	23.884	23.884	23.884



凡例

1期工事範囲を示す

実施設計

使用材料	柱	
	コンクリート	24-12-20BB
鉄筋	SD345	
場所打ち杭	コンクリート	$\sigma_{ck}=24N/mm^2$ 30-18-20BB
	鉄筋	SD345
均しコンクリート		18-8-40BB

令和 6年度 (仮)成相川橋 公共事業 橋梁下部工事(1期)	
市道 大榎列古長田線	
南あわじ市八木入田・榎列上幅多	
P1橋脚構造一般図	4/28
縮尺 図示	
南あわじ市	