

ID	282240018	ため池名	竹谷下池(連鎖決壊)	所在地	広田中筋527-1				
堤高(m)	5.3	貯水量(千m3)	3.00	緯度	34° 19' 19.0" N	経度	134° 50' 28.0" E	判定	5号 該当ため池



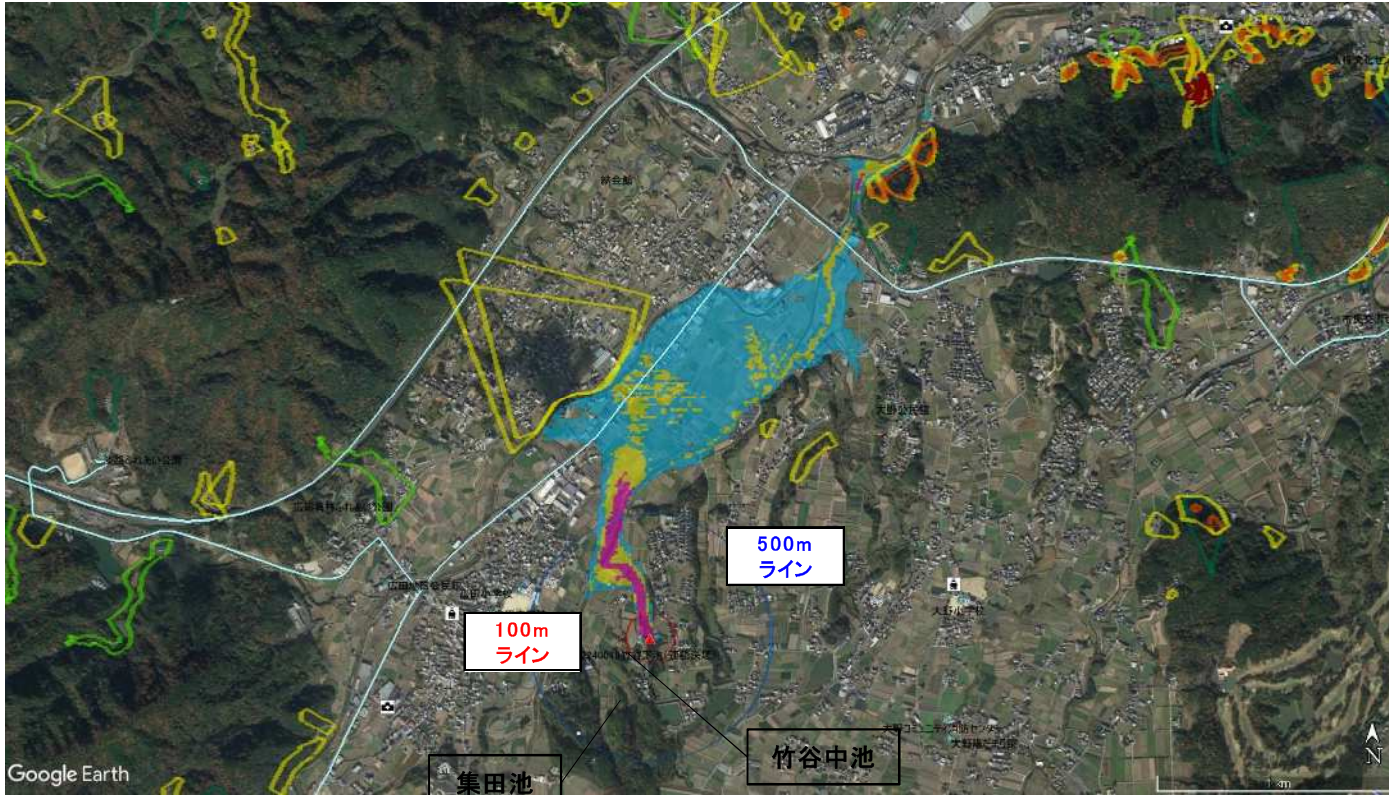
ID	池名	貯水量(千m3)
282240018	竹谷下池	3.0
282241783	竹谷中池	11.0
282240024	集田池	36.0
解析貯水量計		50.0

【浸水面積(ha)】
 歩行可能 52.4 ha
 歩行困難 12.6 ha
 歩行不可能 4.1 ha

歩行困難度
 ■可能
 ■困難
 ■不可能

この地図の作成に当たっては、国土地理院長の承認を得て、同院発行の基礎地図情報及び電子地形図(タイル)を使用した。(承認番号 国地情使第186号)
 【測量法に基づく国土地理院長承認(使用)R 5JHs 186】

ID	282240018	ため池名	竹谷下池(連鎖決壊)	所在地	広田中筋527-1				
堤高(m)	5.3	貯水量(千m3)	3.00	緯度	34° 19' 19.0" N	経度	134° 50' 28.0" E	判定	5号 該当ため池



解析貯水量計算(上流側関連ため池含む)		
ID	池名	貯水量(千m3)
282240018	竹谷下池	3.0
282241783	竹谷中池	11.0
282240024	集田池	36.0
解析貯水量計		50.0

指定要件

1号	2号	3号	4号	5号
無	無	無	無	有

施設区分	判定
住宅	0 戸
学校	無
病院	無
官公署	無
緊急輸送道路	無
避難所	無

【浸水面積(ha)】

歩行可能	52.4 ha	
歩行困難	12.6 ha	
歩行不可能	4.1 ha	

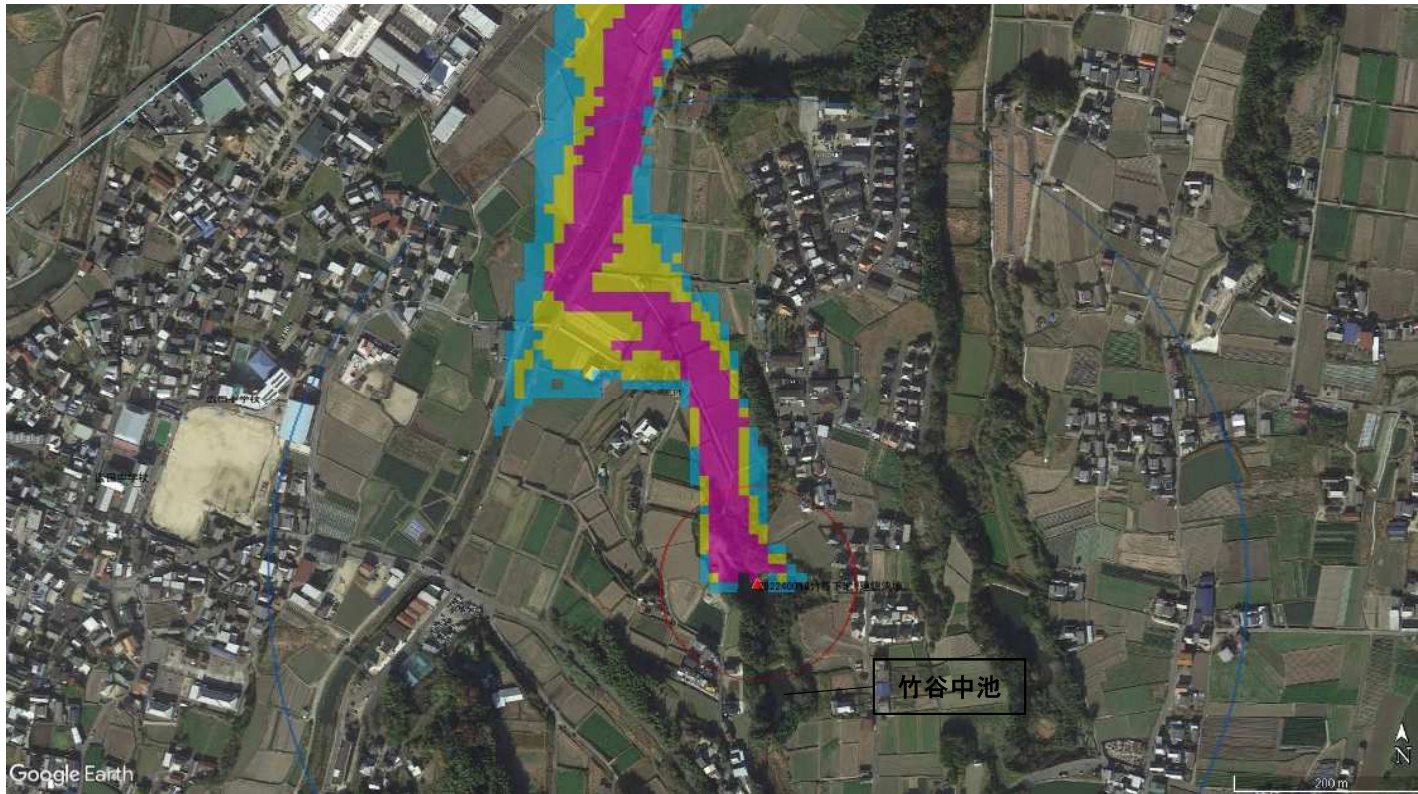


広田小学校
 広田中学校
 広田地区公民館
 広田梅林ふれあい公園
 大野小学校
 大野ひだまり館
 大野公民館

大野コミュニティ消防センター

緊急輸送道路	急傾斜地崩壊危険区域
土砂災害警戒区域	山腹崩壊危険地区
土砂災害特別警戒区域	崩壊土砂流出危険区域
地滑り防止区域	

ID	282240018	ため池名	竹谷下池(連鎖決壊)	所在地	広田中筋527-1				
堤高(m)	5.3	貯水量(千m3)	3.00	緯度	34° 19' 19.0" N	経度	134° 50' 28.0" E	判定	5号 該当ため池



解析貯水量計算(上流側関連ため池含む)		
ID	池名	貯水量(千m3)
282240018	竹谷下池	3.0
282241783	竹谷中池	11.0
282240024	集田池	36.0
解析貯水量計		50.0



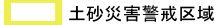
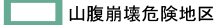

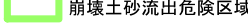
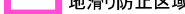
指定要件

1号	2号	3号	4号	5号
無	無	無	無	有

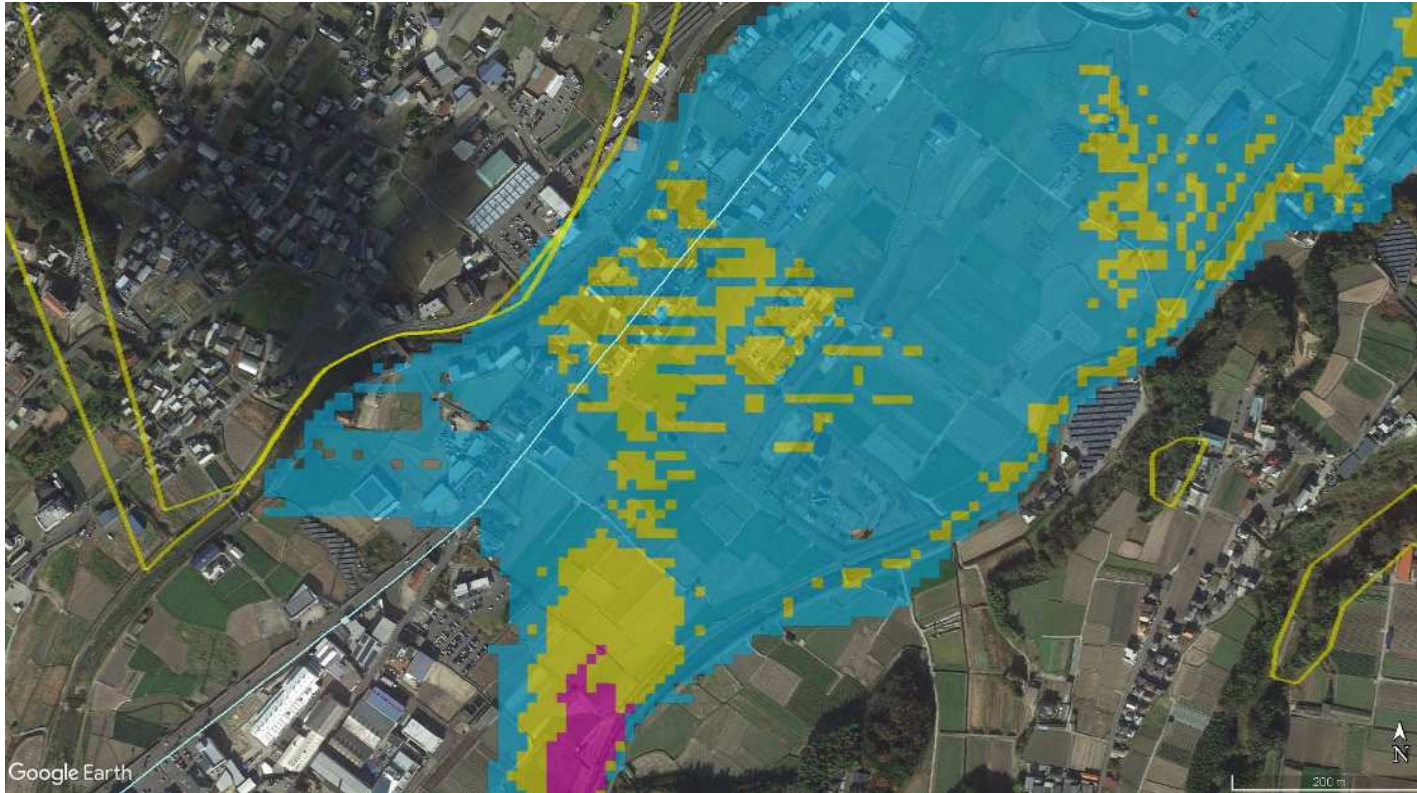
施設区分	判定
住宅	0 戸
学校	無
病院	無
官公署	無
緊急輸送道路	無
避難所	無

【浸水面積(ha)】

歩行可能	52.4 ha	
歩行困難	12.6 ha	
歩行不可能	4.1 ha	

 緊急輸送道路	 急傾斜地崩壊危険区域
 土砂災害警戒区域	 山腹崩壊危険地区
 土砂災害特別警戒区域	 崩壊土砂流出危険区域
 地滑り防止区域	

ID	282240018	ため池名	竹谷下池(連鎖決壊)	所在地	広田中筋527-1				
堤高(m)	5.3	貯水量(千m3)	3.00	緯度	34° 19' 19.0" N	経度	134° 50' 28.0" E	判定	5号 該当ため池



解析貯水量計算(上流側関連ため池含む)		
ID	池名	貯水量(千m3)
282240018	竹谷下池	3.0
282241783	竹谷中池	11.0
282240024	集田池	36.0
解析貯水量計		50.0

指定要件

1号	2号	3号	4号	5号
無	無	無	無	有

施設区分	判定
住宅	0 戸
学校	無
病院	無
官公署	無
緊急輸送道路	無
避難所	無

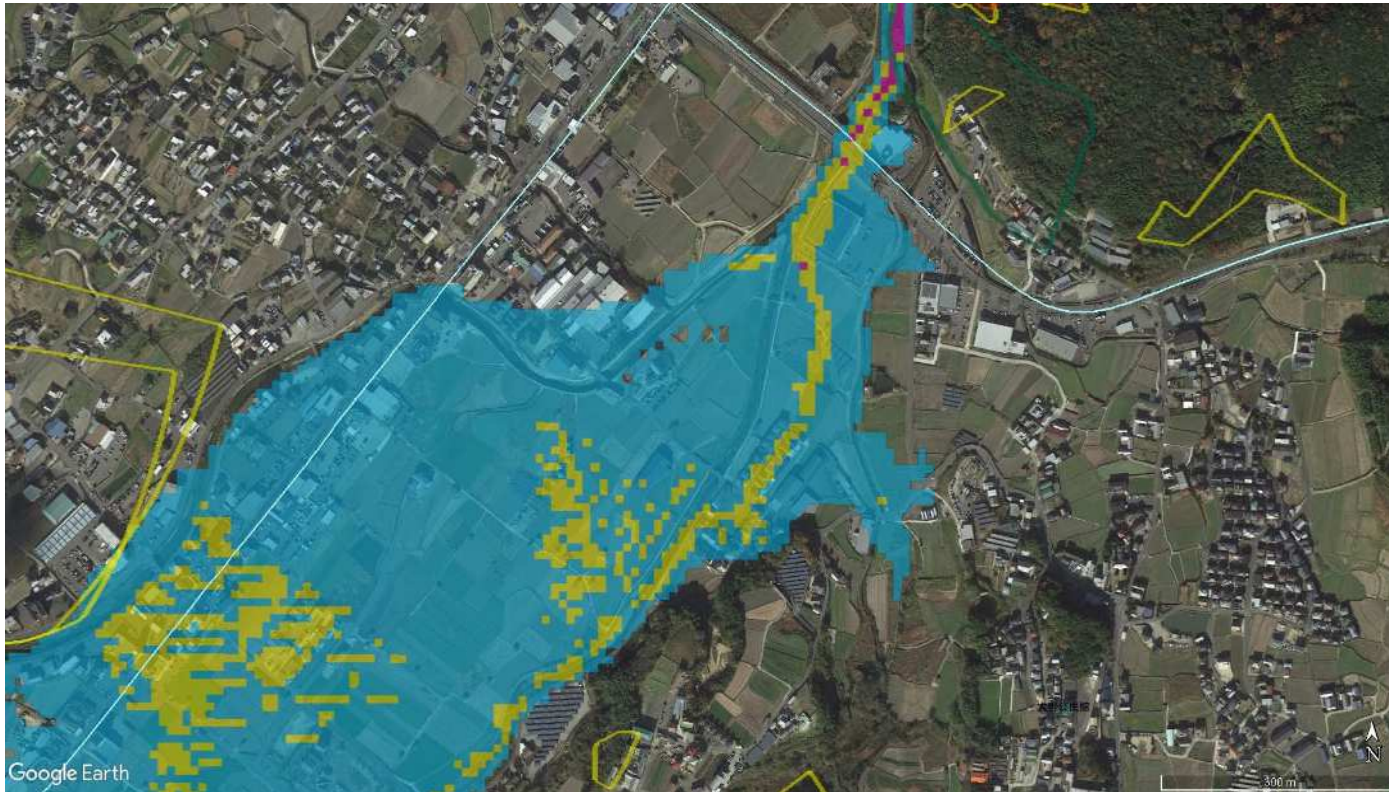
【浸水面積(ha)】

歩行可能	52.4 ha	
歩行困難	12.6 ha	
歩行不可能	4.1 ha	



- 緊急輸送道路
- 土砂災害警戒区域
- 土砂災害特別警戒区域
- 地滑り防止区域
- 急傾斜地崩壊危険区域
- 山腹崩壊危険地区
- 崩壊土砂流出危険区域

ID	282240018	ため池名	竹谷下池(連鎖決壊)	所在地	広田中筋527-1				
堤高(m)	5.3	貯水量(千m3)	3.00	緯度	34° 19' 19.0" N	経度	134° 50' 28.0" E	判定	5号 該当ため池



解析貯水量計算(上流側関連ため池含む)		
ID	池名	貯水量(千m3)
282240018	竹谷下池	3.0
282241783	竹谷中池	11.0
282240024	集田池	36.0
解析貯水量計		50.0

指定要件

1号	2号	3号	4号	5号
無	無	無	無	有

施設区分	判定
住宅	0 戸
学校	無
病院	無
官公署	無
緊急輸送道路	無
避難所	無

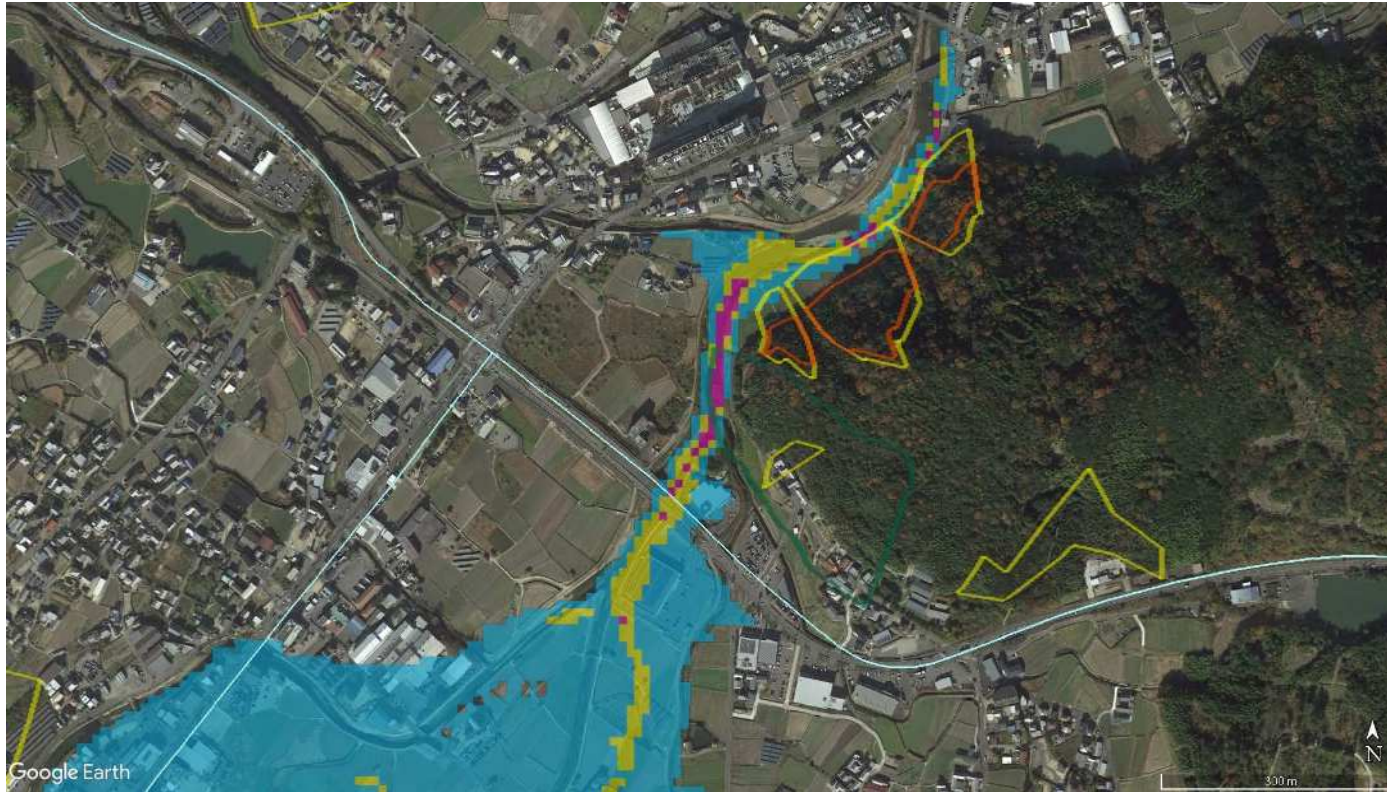
【浸水面積(ha)】

歩行可能	52.4 ha	
歩行困難	12.6 ha	
歩行不可能	4.1 ha	



- 緊急輸送道路
- 土砂災害警戒区域
- 土砂災害特別警戒区域
- 地滑り防止区域
- 急傾斜地崩壊危険区域
- 山腹崩壊危険地区
- 崩壊土砂流出危険区域

ID	282240018	ため池名	竹谷下池(連鎖決壊)	所在地	広田中筋527-1				
堤高(m)	5.3	貯水量(千m3)	3.00	緯度	34° 19' 19.0" N	経度	134° 50' 28.0" E	判定	5号 該当ため池



解析貯水量計算(上流側関連ため池含む)		
ID	池名	貯水量(千m3)
282240018	竹谷下池	3.0
282241783	竹谷中池	11.0
282240024	集田池	36.0
解析貯水量計		50.0

指定要件

1号	2号	3号	4号	5号
無	無	無	無	有

施設区分	判定
住宅	0 戸
学校	無
病院	無
官公署	無
緊急輸送道路	無
避難所	無

【浸水面積(ha)】

歩行可能	52.4 ha	
歩行困難	12.6 ha	
歩行不可能	4.1 ha	

- 緊急輸送道路
- 土砂災害警戒区域
- 土砂災害特別警戒区域
- 地滑り防止区域
- 急傾斜地崩壊危険区域
- 山腹崩壊危険地区
- 崩壊土砂流出危険区域