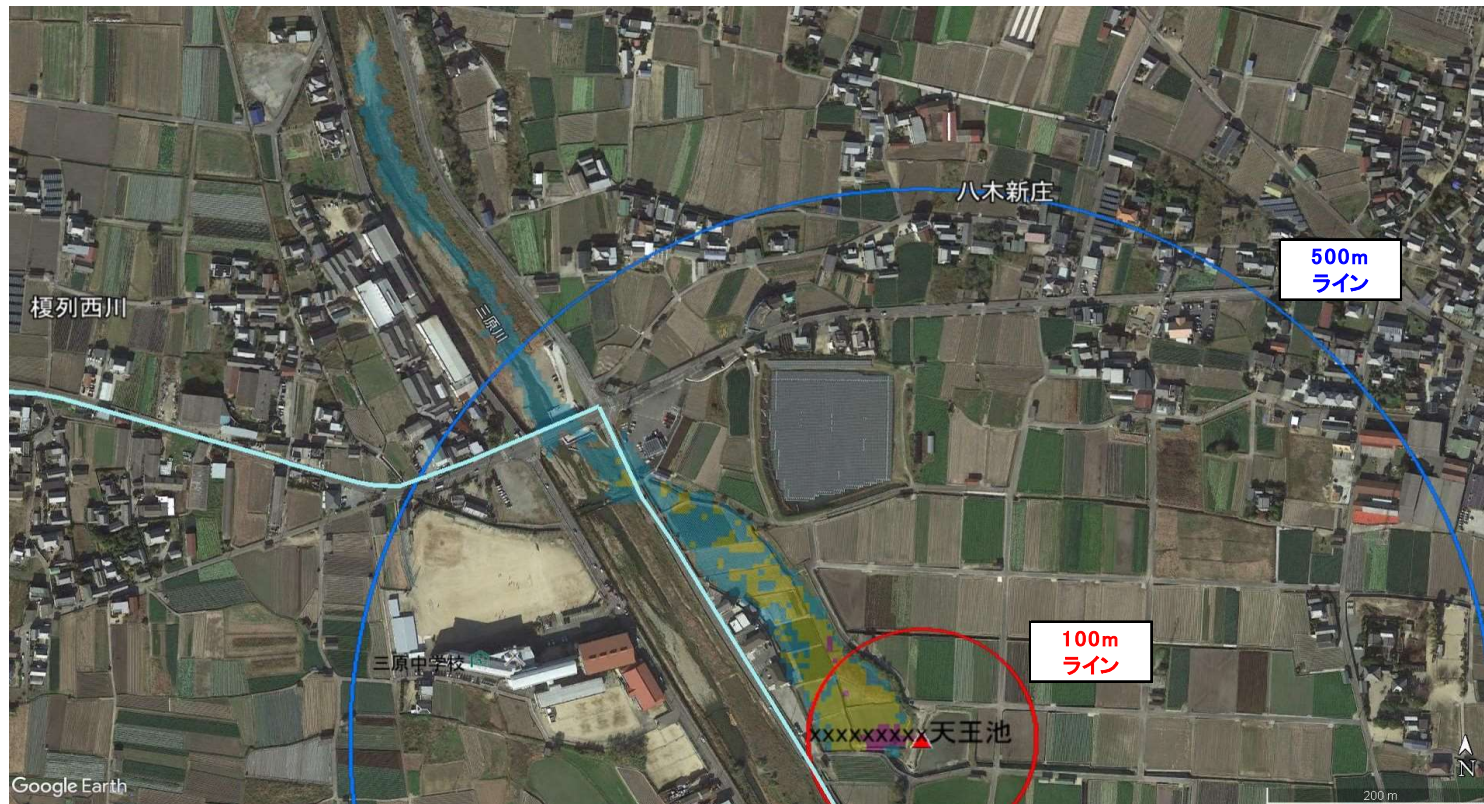


ID		ため池名	天王池	所在地	南あわじ市八木国分				
堤高 (m)	3.2	貯水量 (千m3)	2.00	緯度	34° 17' 52.9" N	経度	134° 46' 41.9" E	判定	該当なし



解析貯水量計算(上流側関連ため池含む)

ID	池名	貯水量 (千m3)
解析貯水量計		0.0

指定要件

1号	2号	3号	4号	5号
無	無	無	無	無

施設区分	判定
住宅	0 戸
学校	無
病院	無
官公署	無
緊急輸送道路	無
避難所	無

【浸水面積(ha)】

歩行可能	-	
歩行困難	-	
歩行不可能	-	



ID		ため池名	天王池	所在地	南あわじ市八木国分				
堤高 (m)	3.2	貯水量 (千m3)	2.00	緯度	34° 17' 52.9" N	経度	134° 46' 41.9" E	判定	該当なし



解析貯水量計算(上流側関連ため池含む)

ID	池名	貯水量 (千m3)
解析貯水量計		0.0

指定要件

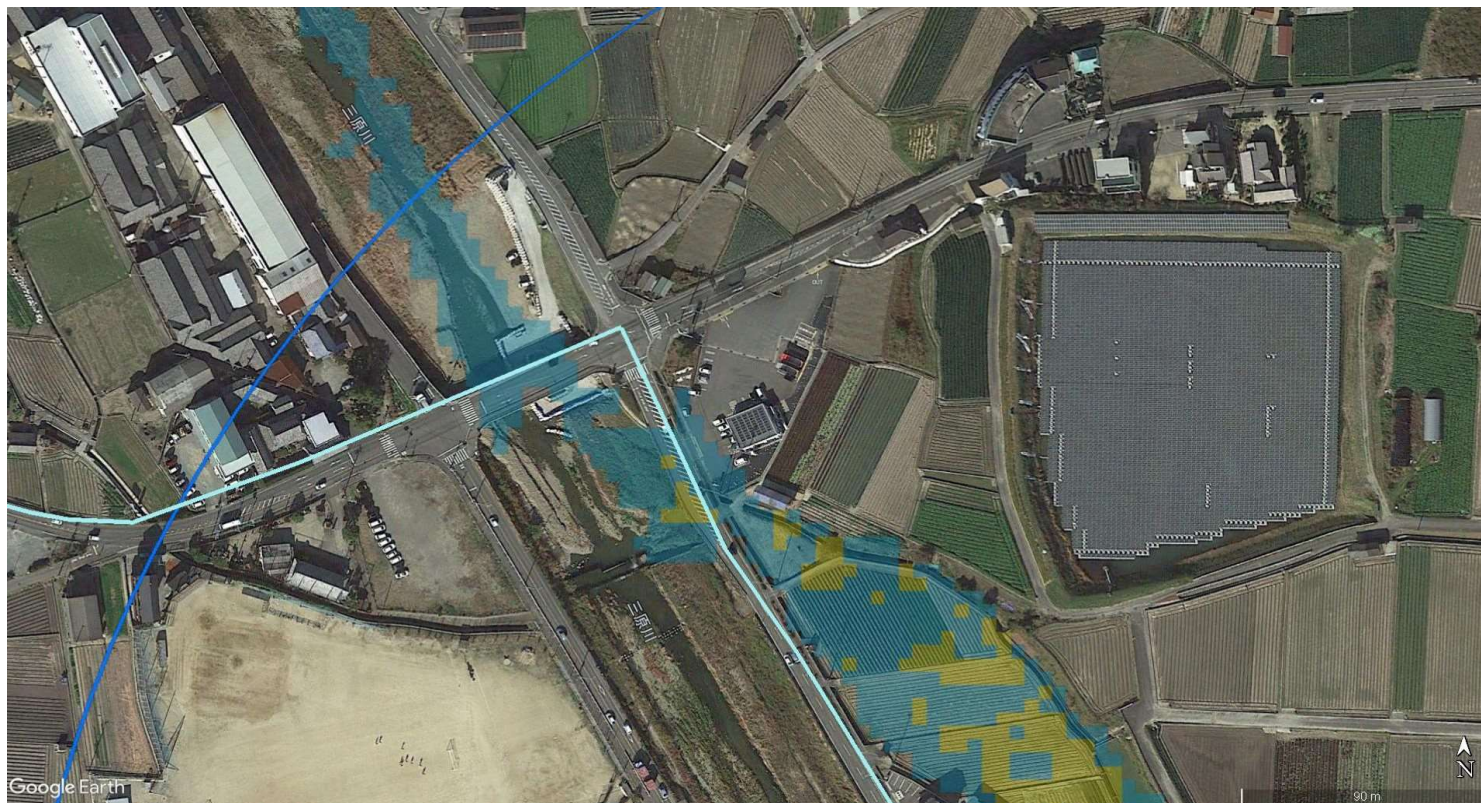
1号	2号	3号	4号	5号
無	無	無	無	無

施設区分	判定
住宅	0 戸
学校	無
病院	無
官公署	無
緊急輸送道路	無
避難所	無

【浸水面積(ha)】

歩行可能	-	
歩行困難	-	
歩行不可能	-	

ID		ため池名	天王池	所在地	南あわじ市八木国分				
堤高 (m)	3.2	貯水量 (千m3)	2.00	緯度	34° 17' 52.9" N	経度	134° 46' 41.9" E	判定	該当なし



解析貯水量計算(上流側関連ため池含む)

ID	池名	貯水量 (千m3)

解析貯水量計 0.0

指定要件

1号	2号	3号	4号	5号
無	無	無	無	無

施設区分	判定
住宅	0 戸
学校	無
病院	無
官公署	無
緊急輸送道路	無
避難所	無

【浸水面積(ha)】

歩行可能	-	
歩行困難	-	
歩行不可能	-	



ID		ため池名	天王池	所在地	南あわじ市八木国分				
堤高 (m)	3.2	貯水量 (千m3)	2.00	緯度	34° 17' 52.9" N	経度	134° 46' 41.9" E	判定	該当なし



解析貯水量計算(上流側関連ため池含む)

ID	池名	貯水量 (千m3)
解析貯水量計		0.0

指定要件

1号	2号	3号	4号	5号
無	無	無	無	無

施設区分	判定
住宅	0 戸
学校	無
病院	無
官公署	無
緊急輸送道路	無
避難所	無

【浸水面積(ha)】

歩行可能	-	
歩行困難	-	
歩行不可能	-	