

議案第61号

灘黒岩水仙郷施設整備工事請負契約の締結について

南あわじ市議会の議決に付すべき契約及び財産の取得又は処分に関する条例（平成17年南あわじ市条例第46号）第2条の規定に基づき、制限付一般競争入札に付した灘黒岩水仙郷施設整備工事について、下記のとおり請負契約を締結するため、地方自治法（昭和22年法律第67号）第96条第1項第5号の規定により、議会の議決を求める。

令和4年9月15日提出

南あわじ市長 守 本 憲 弘

記

- | | |
|----------|-----------------------|
| 1 契約の目的 | 灘黒岩水仙郷施設整備工事 |
| 2 契約の方法 | 制限付一般競争入札による契約 |
| 3 契約金額 | 393,800,000円 |
| 4 契約の相手方 | 株式会社森長組
代表取締役 森 宏文 |

灘黒岩水仙郷施設整備工事概要書

1. 目的

本施設は、南あわじ市第二次総合計画において、ユニバーサルデザインへの対応や魅力ある園地改善の実施など、地域連携の新たな拠点としての再整備が謳われており、地域住民も主体的に関わる観光拠点としての整備が期待されています。

令和3年度には、老朽化した旧施設の解体撤去工事が完了しており、この度、当施設を観光及び地域振興の拠点の役割を担うための施設としてリニューアルし、来訪する観光客の受入れ環境を整えるため、本施設の整備工事を実施するものです。

2. 工事概要

(1) 建築工事

展望台：構造 RC造、地上2階

延べ床面積 666.495㎡ ≒ 666.49㎡

(1階床面積 341.857㎡、2階床面積 324.638㎡)

電気設備工事 1式

幹線動力設備、電灯設備等

機械設備工事 1式

空調設備、換気設備、給排水設備、合併処理槽設備(85人槽)等

(2) 土木工事

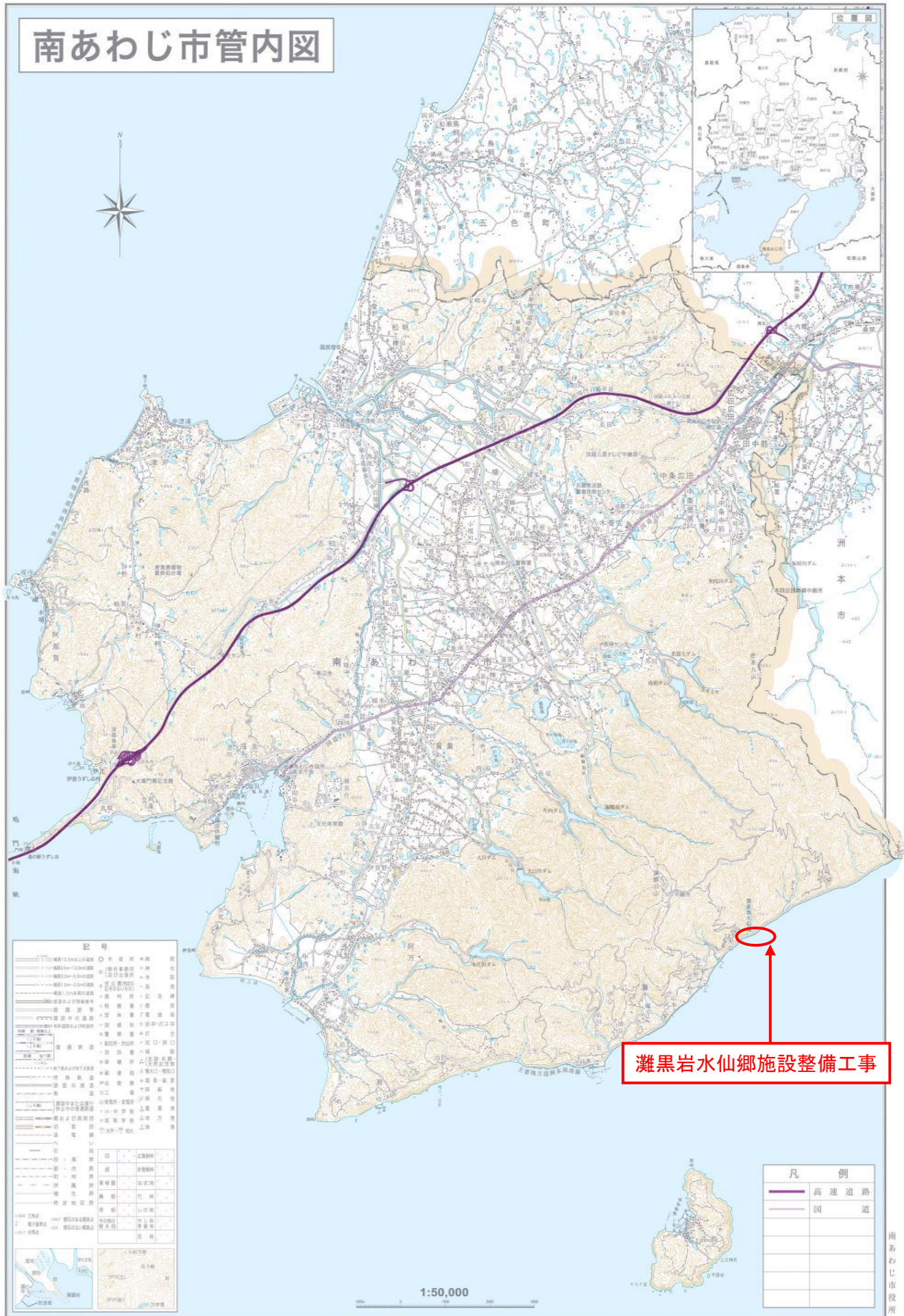
外構工事 1式

アスファルト舗装、手すり、門扉等

法面对策工事 1式

位置図

南あわじ市管内図



灘黒岩水仙郷施設整備工事

凡 例	
	高速道路
	国道

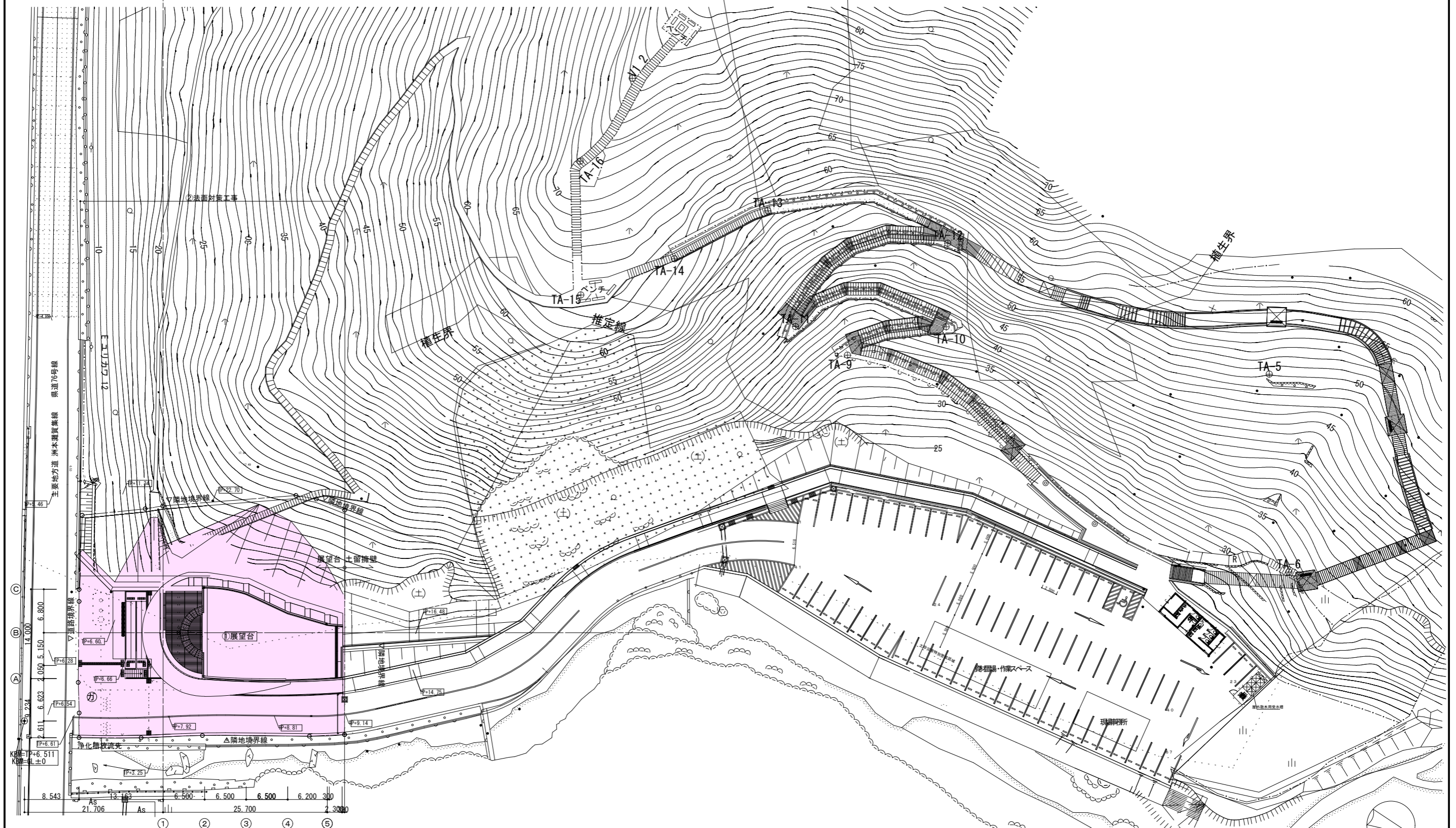
南あわじ市役所

この地図は、国土院の地形図を基に、同院発行の電子版の地形図を複製したものである。(測量番号 甲46図説、第229号)

資料 神戸市測量課平成11-12年度 測量図用紙 ④01461-014



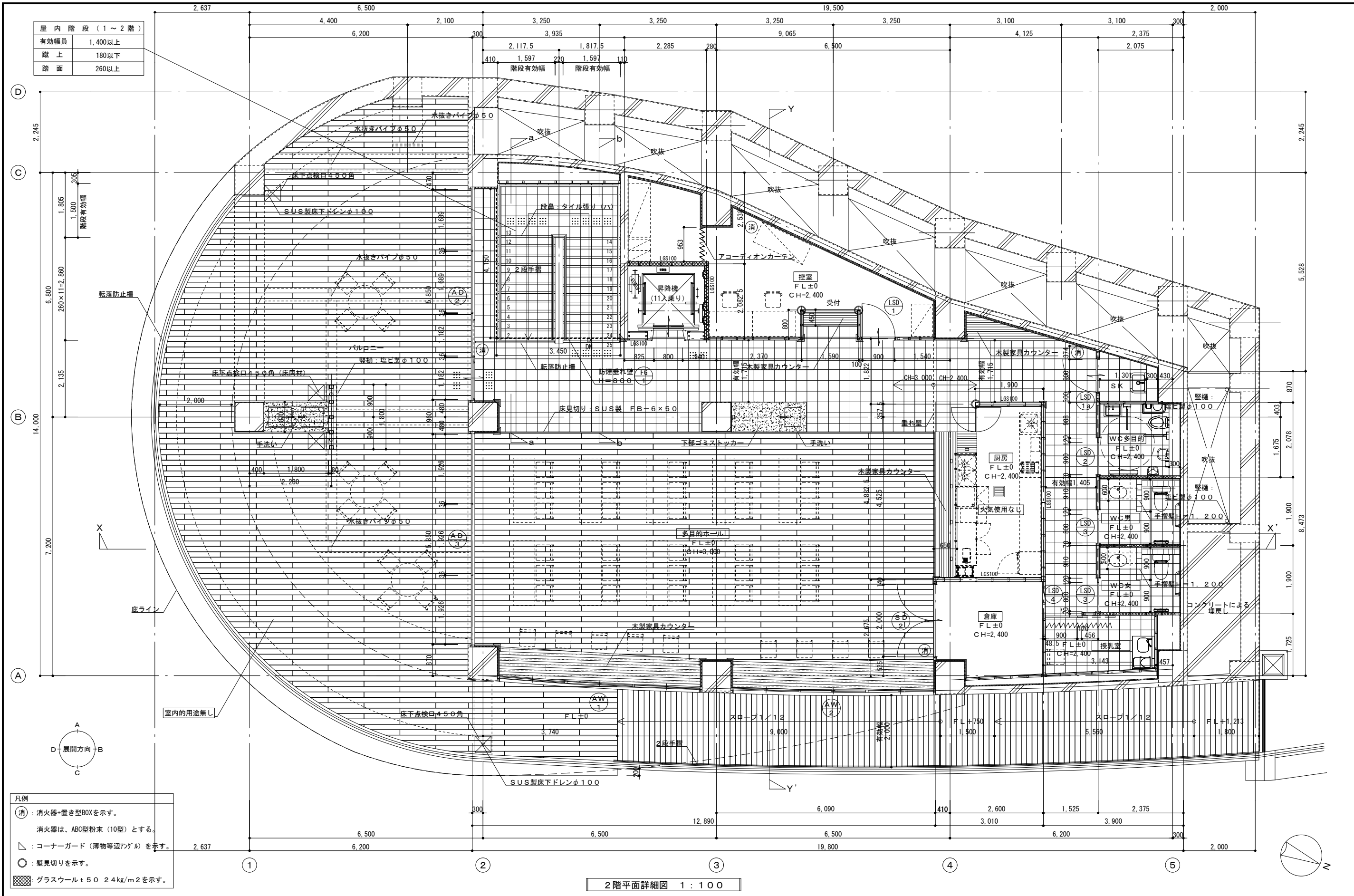
凡例		
記号	説明	備考
.....	仮囲いを示す。	特記仕様書による。
---	ゲートを示す。	特記仕様書による。
⑦	交通誘導員を示す。	特記仕様書による。



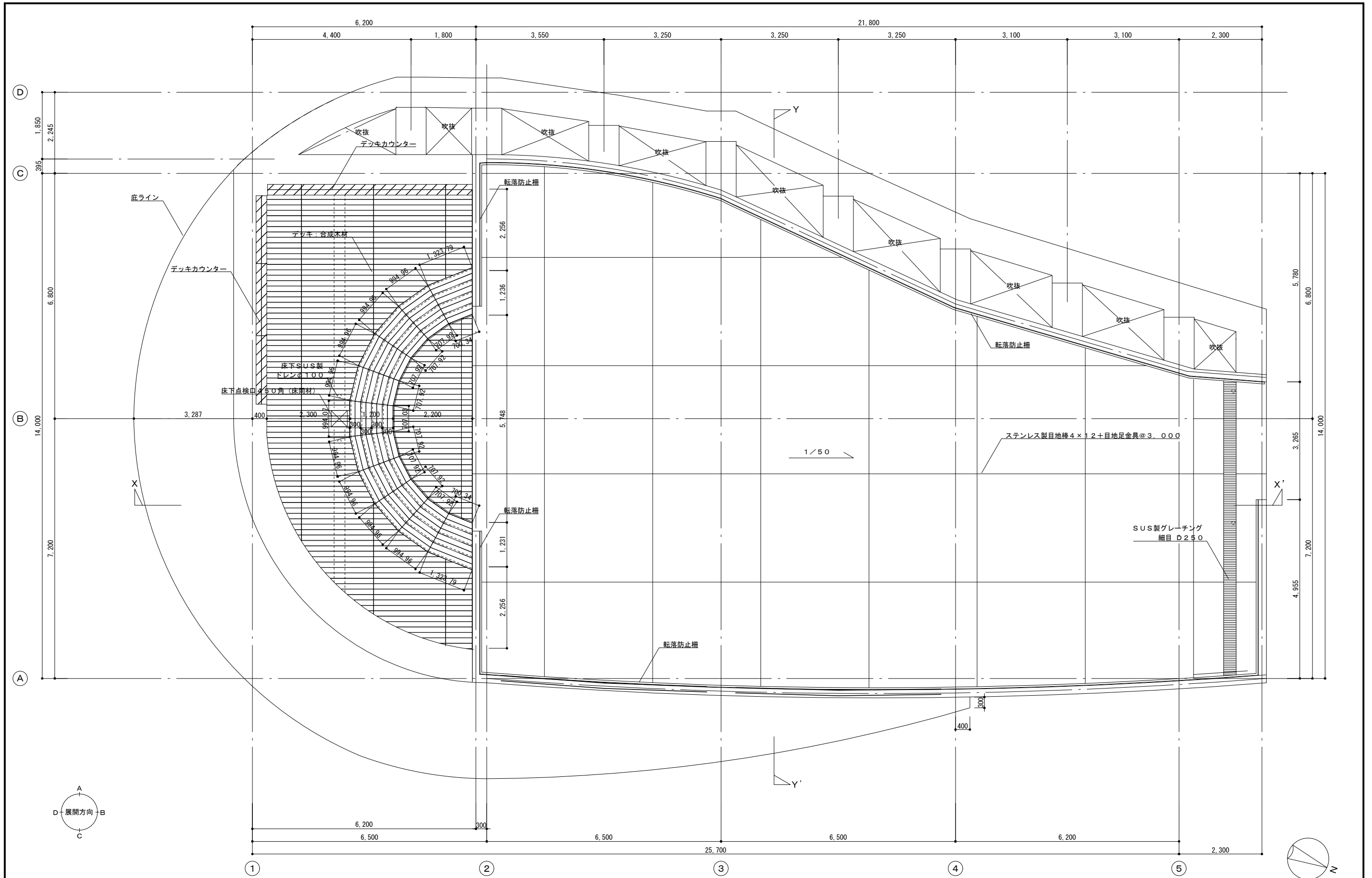
凡例	
⊕	KBMを示す。(KBM=TP+6.51)
□	設計GLからのレベルを示す (KBM=GL±0)

全体配置図 1 : 6 0 0

注記	月 日		工事名称 灘黒岩水仙郷施設整備工事	図面名称 全体配置図・付近見取り図・仮設計計画図	日付 2022.5
	変更				

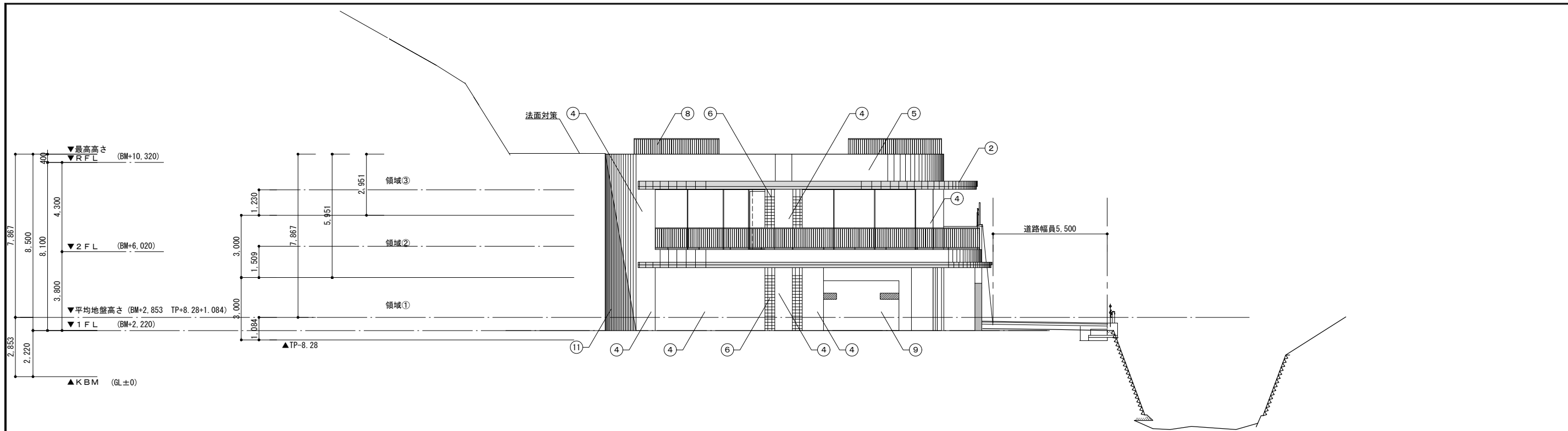


注記	月 日	工事名称	図面名称	日付
※WC男・WC女・WC多目的の洗面器高さはH=800とし、 自動水栓 (光感知式) とする。 ※WC男・WC女・WC多目的の便器は自動洗浄 (光感知式) とする。	変更	瀬黒岩水仙施設整備工事	2階平面詳細図	2022.5
			製図 縮尺 A3 (1/100) A2 (1/75)	図面 No. A / 12

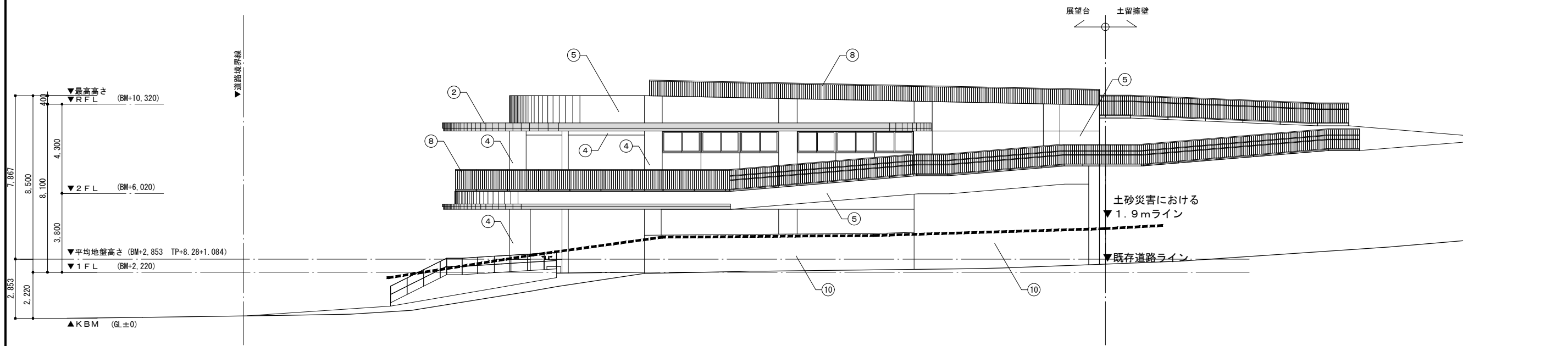


屋上平面詳細図 1 : 100

注記	月 日	工事名称	図面名称	日付
	変更		屋上平面詳細図	2022.5
		瀬黒岩水仙郷施設整備工事	校閲	製図
			縮尺	図面No.
			A3 (1/100)	A / 13
			A2 (1/75)	



南立面図 1 : 200



東立面図 1 : 200

凡例
 ○の番号は
 仕上表の外部仕上表No.を示す。

注記	月日		工事名称 瀬黒岩水仙郷施設整備工事	図面名称 立面図-1	日付 2022.5
	変更				