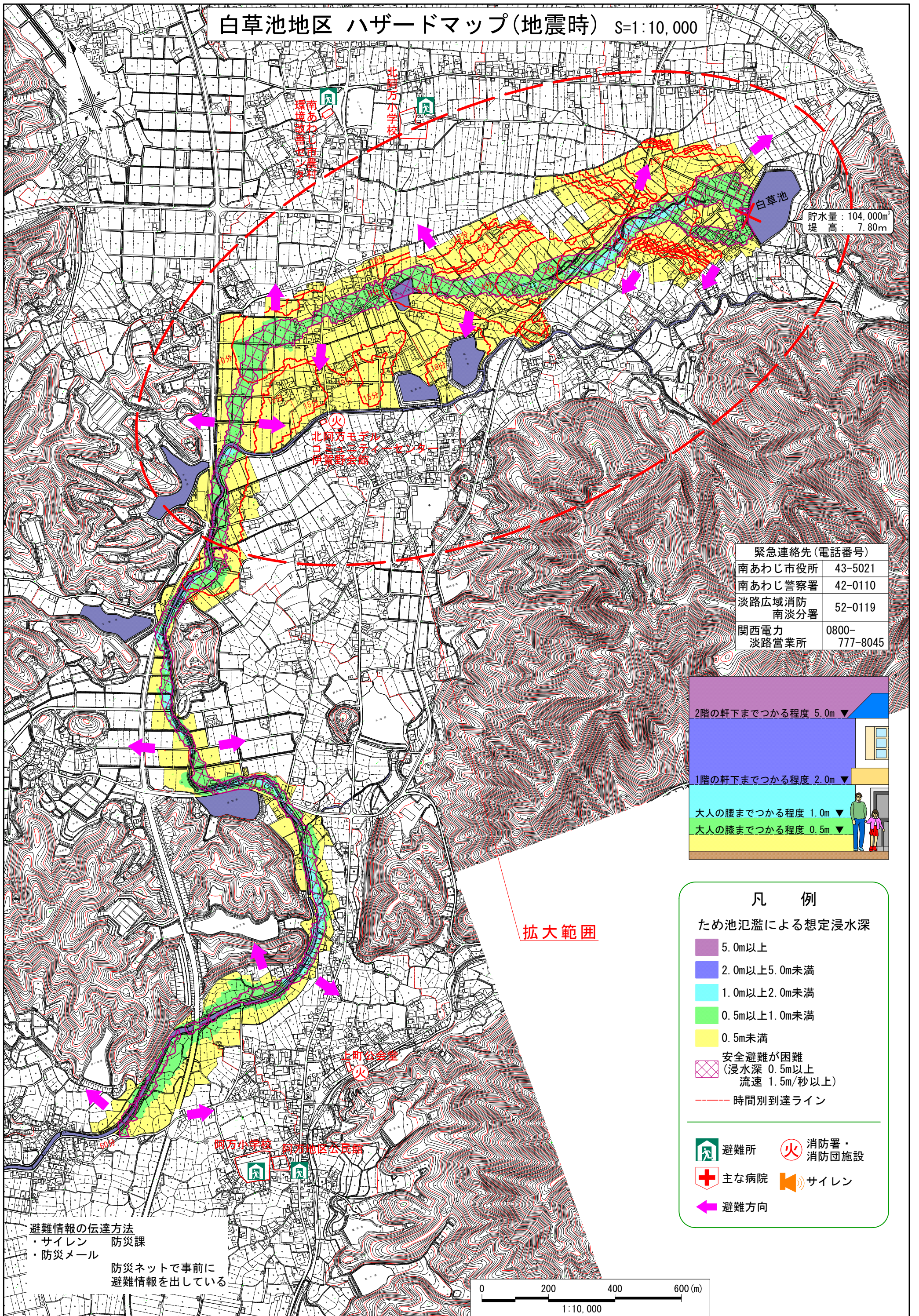
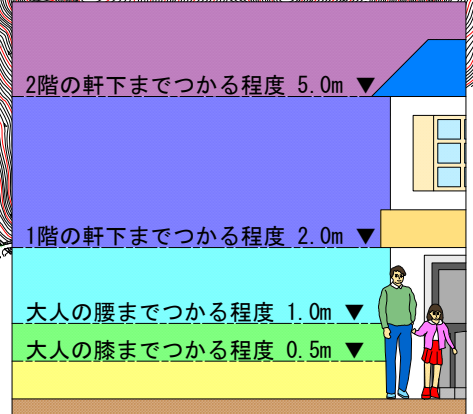


# 白草池地区 ハザードマップ(地震時) S=1:10,000



貯水量：104,000m<sup>3</sup>  
堤高：7.80m

緊急連絡先(電話番号)	
南あわじ市役所	43-5021
南あわじ警察署	42-0110
淡路広域消防 南淡分署	52-0119
関西電力 淡路営業所	0800- 777-8045



### 凡 例

ため池氾濫による想定浸水深

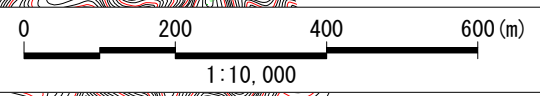
- 5.0m以上
- 2.0m以上5.0m未満
- 1.0m以上2.0m未満
- 0.5m以上1.0m未満
- 0.5m未満
- 安全避難が困難  
(浸水深 0.5m以上  
流速 1.5m/秒以上)
- 時間別到達ライン

---

- 避難所
- 消防署・消防団施設
- 主な病院
- サイレン
- 避難方向

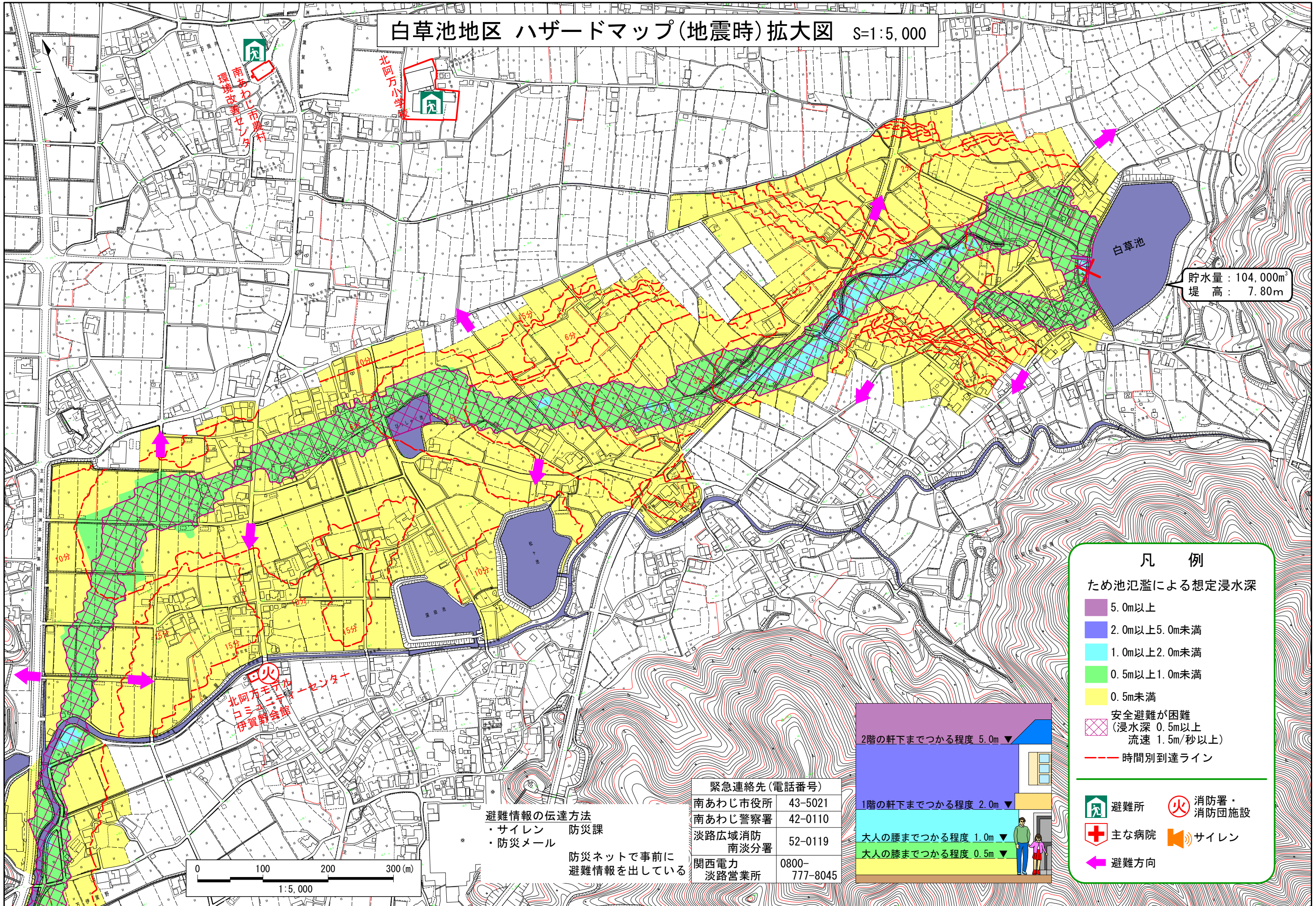
拡大範囲

避難情報の伝達方法  
・サイレン 防災課  
・防災メール  
防災ネットで事前に  
避難情報を出している





白草池地区 ハザードマップ(地震時)拡大図 S=1:5,000

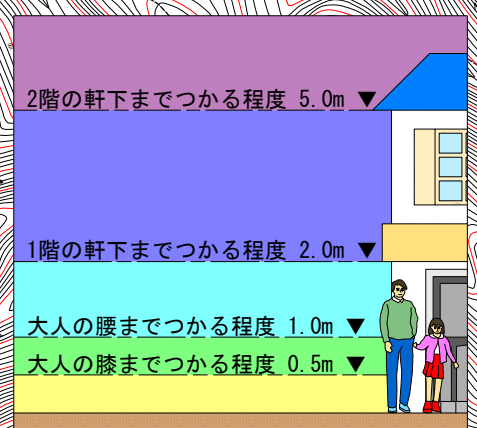


### 凡例

ため池氾濫による想定浸水深

- 5.0m以上
- 2.0m以上5.0m未満
- 1.0m以上2.0m未満
- 0.5m以上1.0m未満
- 0.5m未満
- 安全避難が困難 (浸水深 0.5m以上 流速 1.5m/秒以上)
- 時間別到達ライン

避難所 消防署・消防団施設  
 主な病院 サイレン  
 避難方向



緊急連絡先(電話番号)

南あわじ市役所	43-5021
南あわじ警察署	42-0110
淡路広域消防 南淡分署	52-0119
関西電力 淡路営業所	0800-777-8045

避難情報の伝達方法  
 ・サイレン 防災課  
 ・防災メール  
 防災ネットで事前に避難情報を出している

