

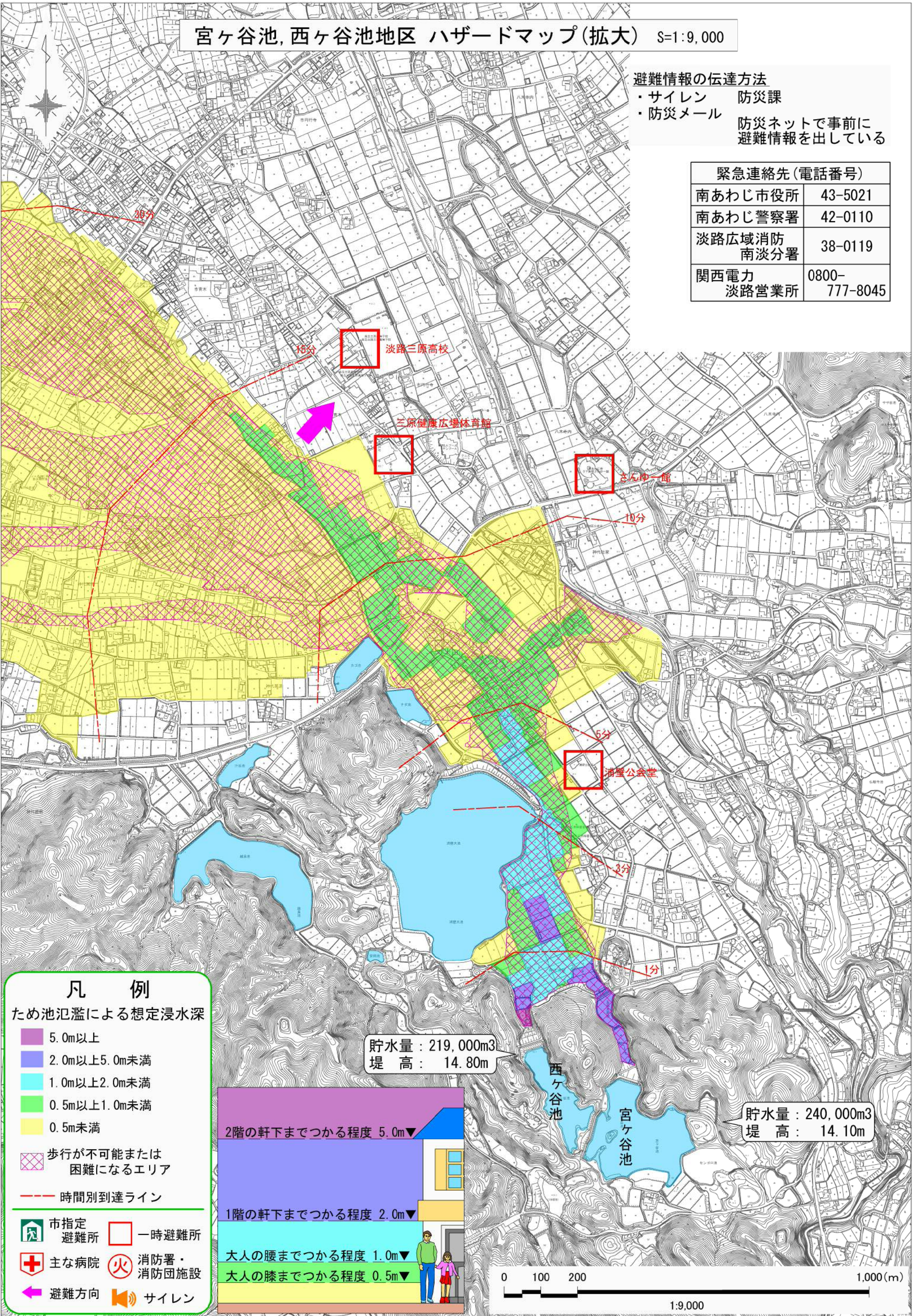
宮ヶ谷池, 西ヶ谷池地区 ハザードマップ(拡大) S=1:9,000

避難情報の伝達方法

- ・サイレン 防災課
- ・防災メール 防災ネットで事前に避難情報を出している

緊急連絡先(電話番号)

南あわじ市役所	43-5021
南あわじ警察署	42-0110
淡路広域消防 南淡分署	38-0119
関西電力 淡路営業所	0800- 777-8045



凡 例

ため池氾濫による想定浸水深

- 5.0m以上
- 2.0m以上5.0m未満
- 1.0m以上2.0m未満
- 0.5m以上1.0m未満
- 0.5m未満

歩行が不可能または困難になるエリア

時間別到達ライン

- 市指定避難所
- 一時避難所
- 主な病院
- 消防署・消防団施設
- 避難方向
- サイレン

貯水量：219,000m³
堤高：14.80m

貯水量：240,000m³
堤高：14.10m

2階の軒下までつかる程度 5.0m▼

1階の軒下までつかる程度 2.0m▼

大人の腰までつかる程度 1.0m▼

大人の膝までつかる程度 0.5m▼

0 100 200 1,000(m)

1:9,000