

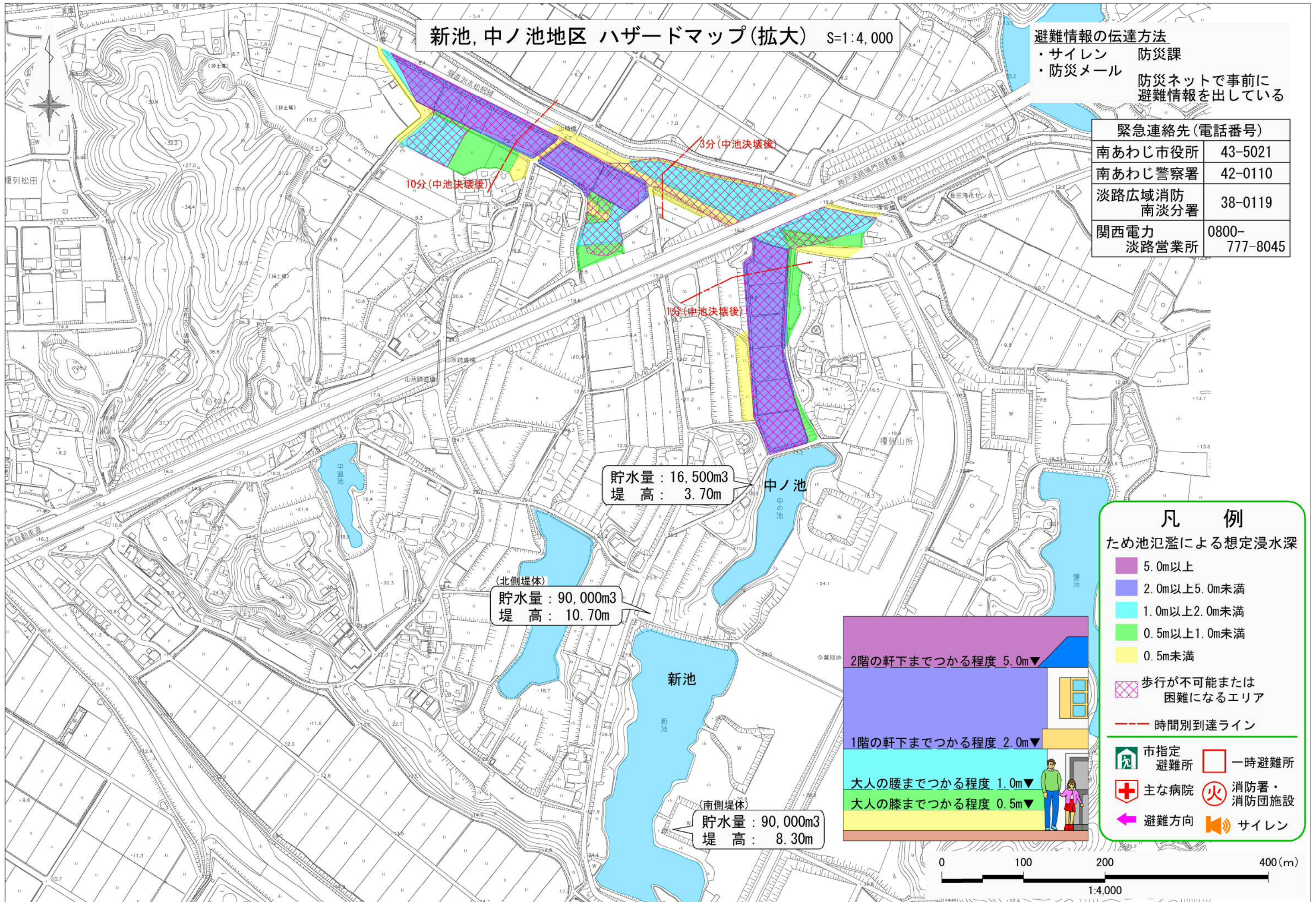
# 新池, 中ノ池地区 ハザードマップ(拡大) S=1:4,000

## 避難情報の伝達方法

- ・サイレン 防災課
- ・防災メール 防災ネットで事前に避難情報を出している

## 緊急連絡先(電話番号)

南あわじ市役所	43-5021
南あわじ警察署	42-0110
淡路広域消防 南淡分署	38-0119
関西電力 淡路営業所	0800- 777-8045



貯水量 : 16,500m<sup>3</sup>  
堤高 : 3.70m

(北側堤体)  
貯水量 : 90,000m<sup>3</sup>  
堤高 : 10.70m

(南側堤体)  
貯水量 : 90,000m<sup>3</sup>  
堤高 : 8.30m

### 凡例

ため池氾濫による想定浸水深

- 5.0m以上
- 2.0m以上5.0m未満
- 1.0m以上2.0m未満
- 0.5m以上1.0m未満
- 0.5m未満

歩行が不可能または困難になるエリア

時間別到達ライン

- 市指定避難所
- 一時避難所
- 主な病院
- 消防署・消防団施設
- 避難方向
- サイレン

