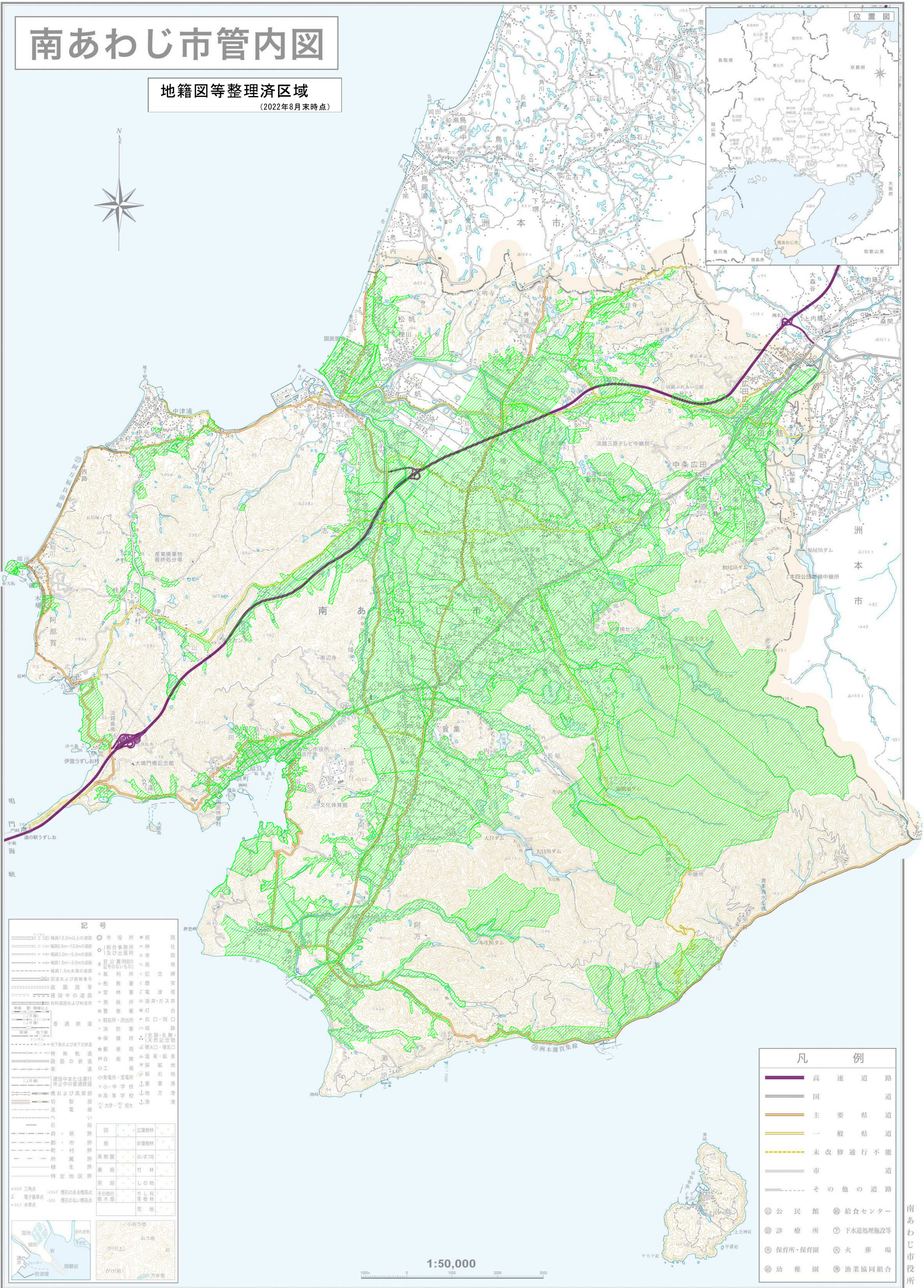
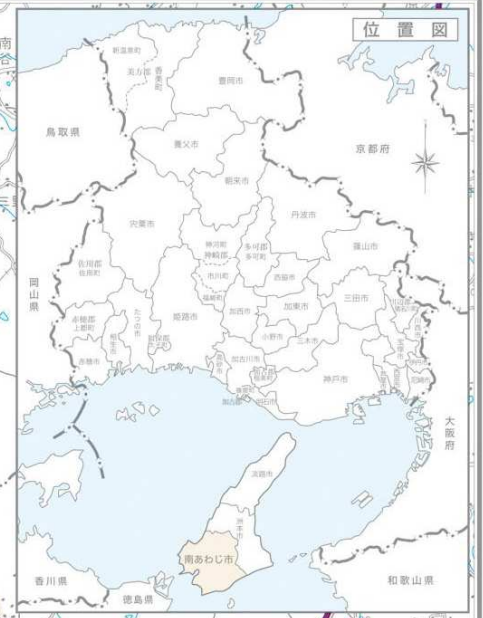


# 南あわじ市管内図

## 地籍図等整理済区域

(2022年8月末時点)



記号	
●	市役所
○	総合事務所及び出張所
○	官公署(特定の号のないもの)
○	裁判所
○	税務署
○	宮林署
○	消防署
○	警察署
○	駐在所・派出所
○	消防署
○	保健所
○	郵便局
○	特別郵便局
○	建設中または運行中止中の普通鉄道
○	橋および高架部
○	切取
○	送電線
○	石
○	府・県界
○	郡・市界
○	町・村界
○	所屬界
○	植生界
○	特定地区界
△	三角点
▽	電子基準点
▽	水準点
○	田
○	畑
○	果樹園
○	桑畑
○	茶畑
○	4.226 三角点
○	124.7 標石のある標高点
○	125 標石のない標高点
○	その他
○	水田
○	荒地
○	広葉樹林
○	針葉樹林
○	いばつ地
○	竹林
○	しの地
○	やし科等樹林
○	荒地

凡例	
—	高速道路
—	国道
—	主要県道
—	一般県道
---	未改修通行不能
—	市道
---	その他の道路
Ⓜ	公民館
Ⓜ	診療所
Ⓜ	保育所・保育園
Ⓜ	幼稚園
Ⓜ	給食センター
Ⓜ	下水道処理施設等
Ⓜ	火葬場
Ⓜ	漁業協同組合

1:50,000