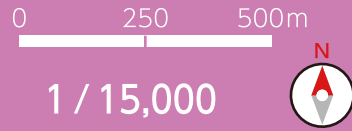


# 高潮 12 詳細図



## 凡例

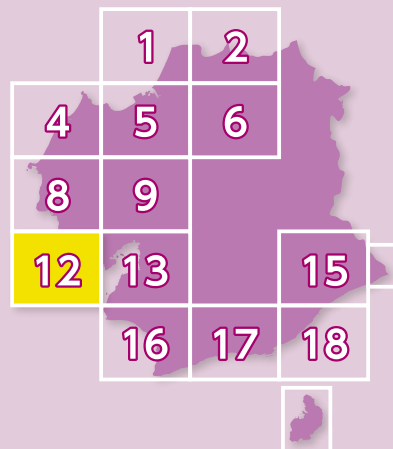
### 防災関連施設

- 指定緊急避難場所
- 指定避難所(拠点)
- 指定避難所(広域)
- 防災カメラ
- 潮位観測所
- 水位観測所
- 雨量観測所

### 高潮浸水想定区域

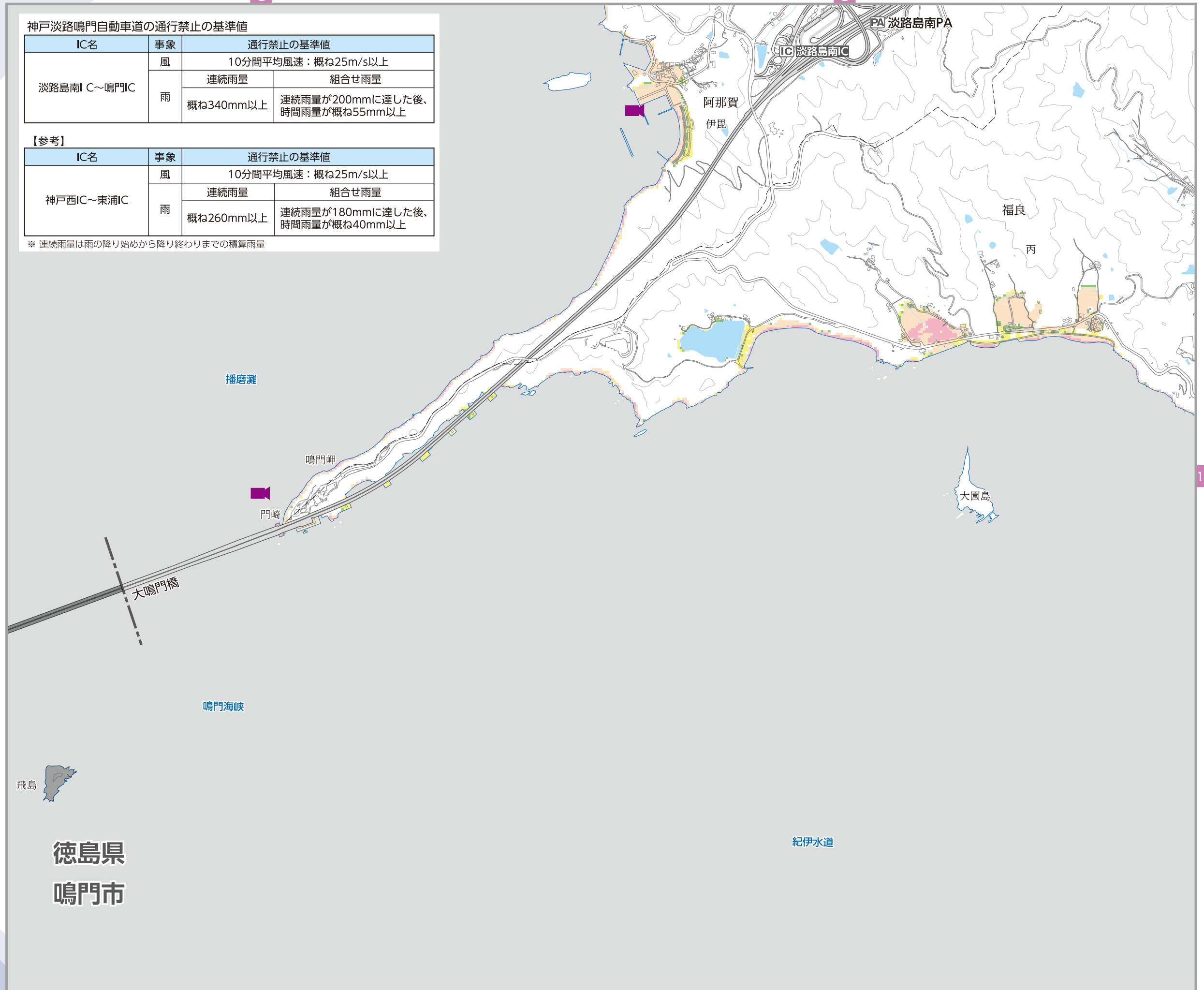
想定最大規模の高潮による浸水想定区域と浸水深を表します。

- 5.0m以上
- 3.0m ~ 5.0m未満
- 1.0m ~ 3.0m未満
- 0.5m ~ 1.0m未満
- 0.3m ~ 0.5m未満
- 0.3m未満



神戸淡路鳴門自動車道の通行禁止の基準値			
IC名	事象	通行禁止の基準値	
淡路島南IC~鳴門IC	風	10分間平均風速：概ね25m/s以上	
	雨	連続雨量	組合せ雨量
		概ね340mm以上	連続雨量が200mmに達した後、時間雨量が概ね55mm以上
【参考】			
IC名	事象	通行禁止の基準値	
神戸西IC~東浦IC	風	10分間平均風速：概ね25m/s以上	
	雨	連続雨量	組合せ雨量
		概ね260mm以上	連続雨量が180mmに達した後、時間雨量が概ね40mm以上

※ 連続雨量は雨の降り始めから降り終わりまでの積算雨量



徳島県  
鳴門市