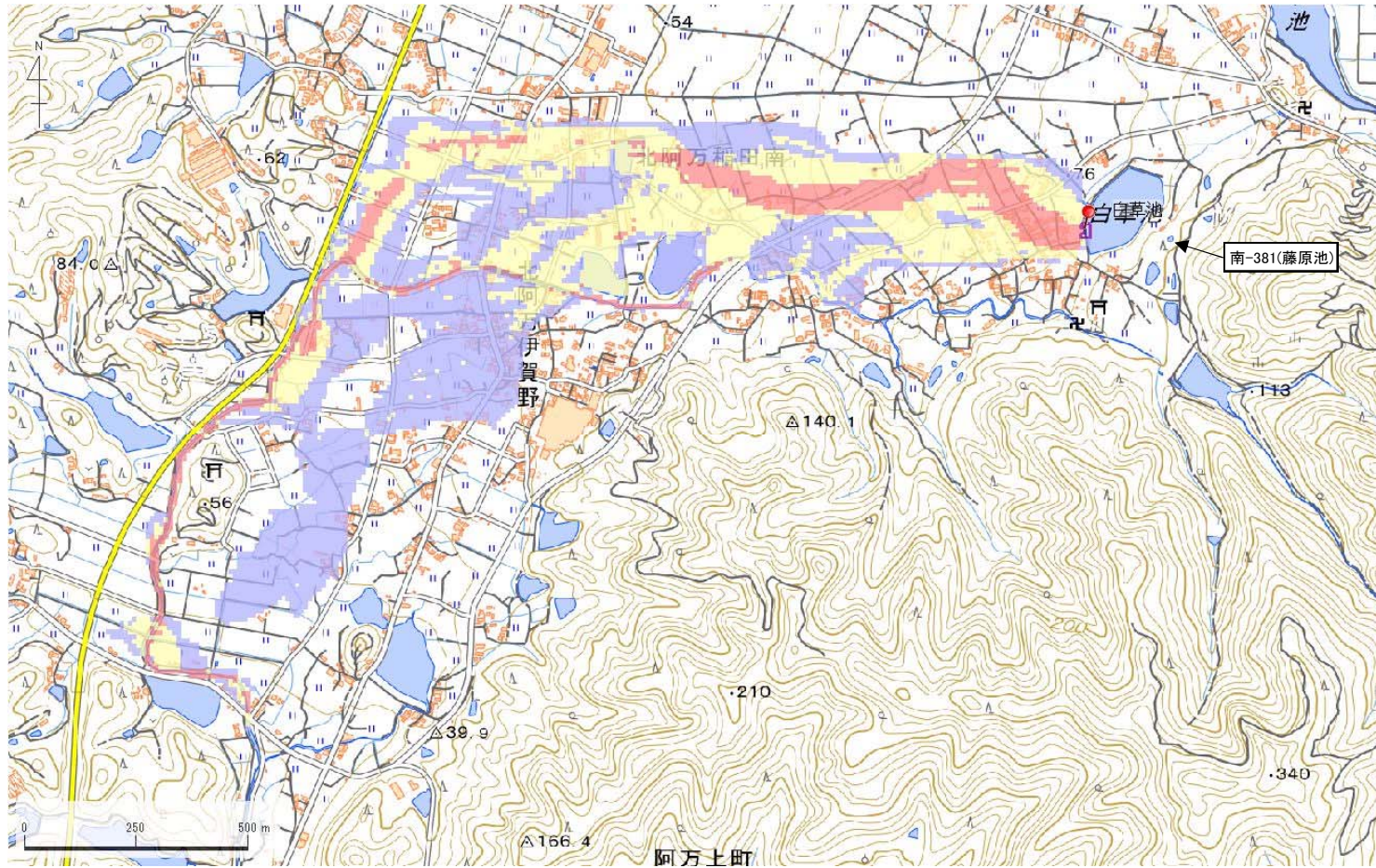


ID	282241501	ため池名	南-381(藤原池)	所在地	南あわじ市北阿万稲田南488				
堤高(m)	4.2	貯水量(千m3)	0.5	緯度	34° 14' 29" N	経度	134° 45' 51.5" E	判定	有



解析貯水量計算(上流側関連ため池含む)		
ID	池名	貯水量(千m3)
282241501	南-381(藤原池)	0.5
70410158	白草池	104.0
解析貯水量計		104.5

解析標高		
ID	池名	堤高(m)
70410158	白草池	7.9

【浸水面積(ha)】		
歩行可能	-	-
歩行困難	-	-
歩行不可能	-	-

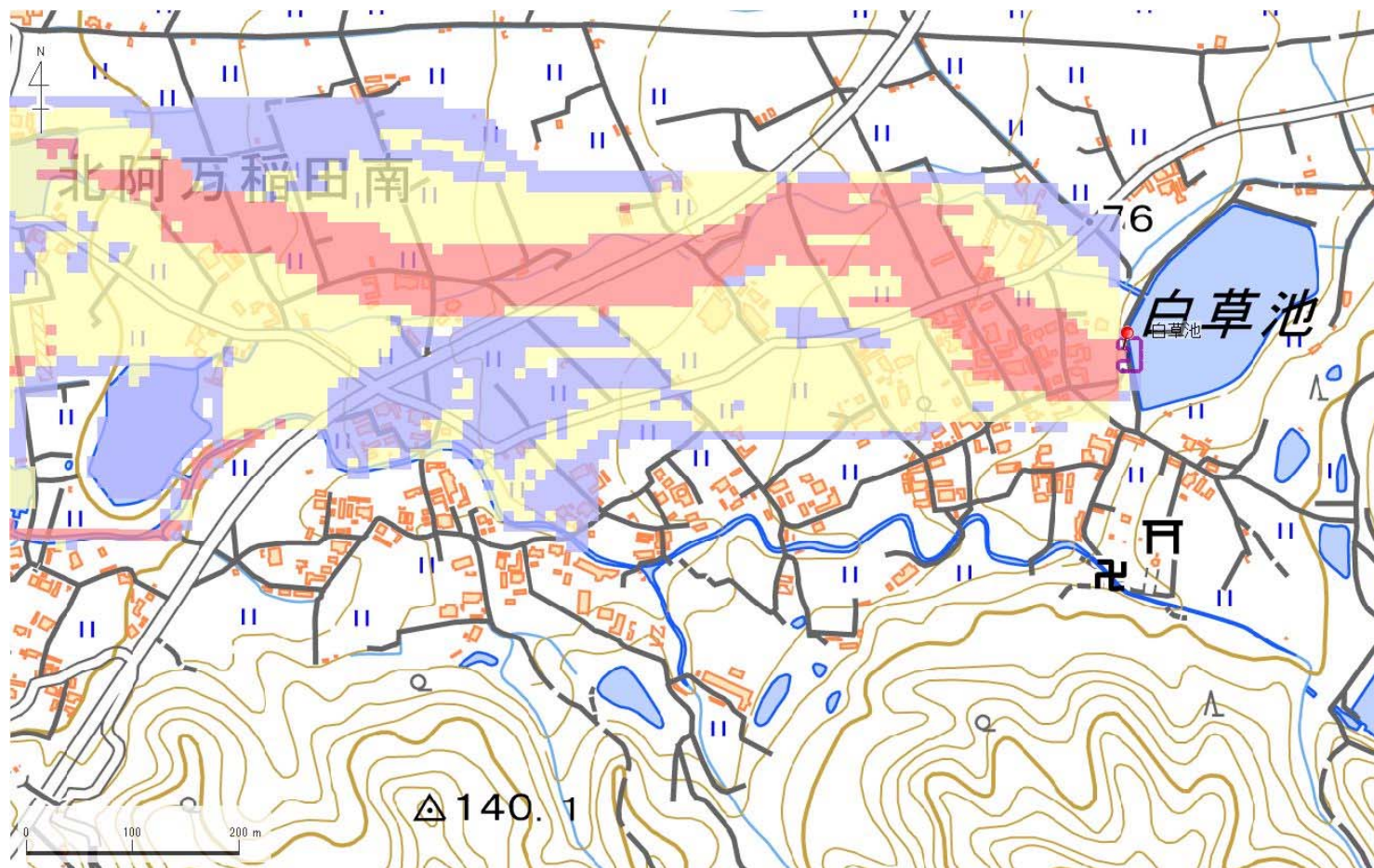
この地図の作成に当たっては、国土地理院長の承認を得て、同院発行の基盤地図情報及び電子地形図(タイル)を使用した。(承認番号 令元情使、第635号)

ID	282241501	ため池名	南-381(藤原池)	所在地	南あわじ市北阿万稲田南488				
堤高(m)	4.2	貯水量(千m3)	0.5	緯度	34° 14' 29" N	経度	134° 45' 51.5" E	判定	有

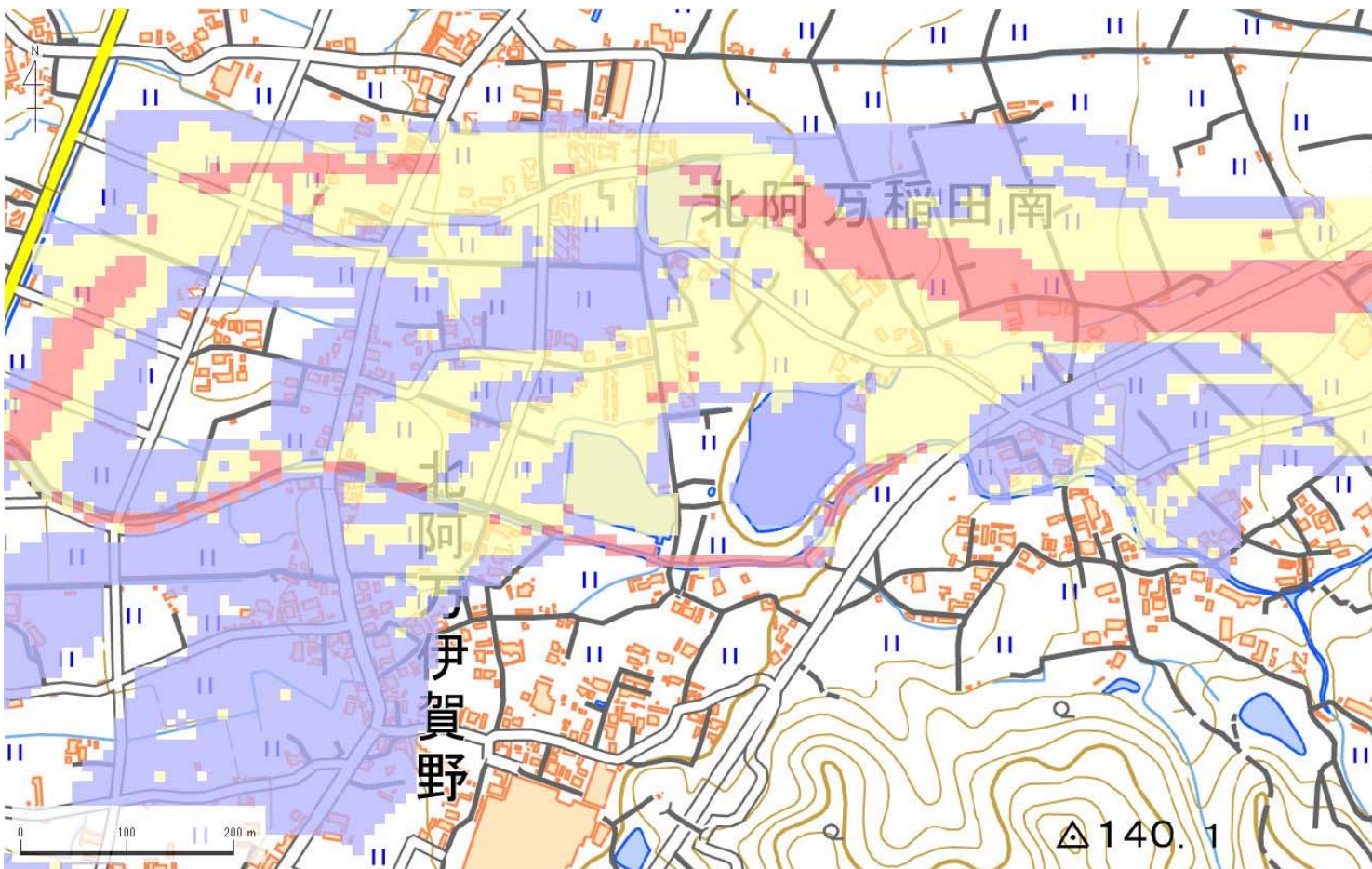
解析貯水量計算(上流側関連ため池含む)		
ID	池名	貯水量(千m3)
282241501	南-381(藤原池)	0.5
70410158	白草池	104.0
解析貯水量計		104.5

【浸水面積(ha)】		
歩行可能	-	0.0
歩行困難	-	0.0
歩行不可能	-	0.0

この地図の作成に当たっては、国土地理院長の承認を得て、同院発行の基盤地図情報及び電子地形図(タイル)を使用した。  
(承認番号 令元情使、第635号)



ID	282241501	ため池名	南-381(藤原池)	所在地	南あわじ市北阿万稲田南488				
堤高(m)	4.2	貯水量(千m3)	0.5	緯度	34° 14' 29" N	経度	134° 45' 51.5" E	判定	有

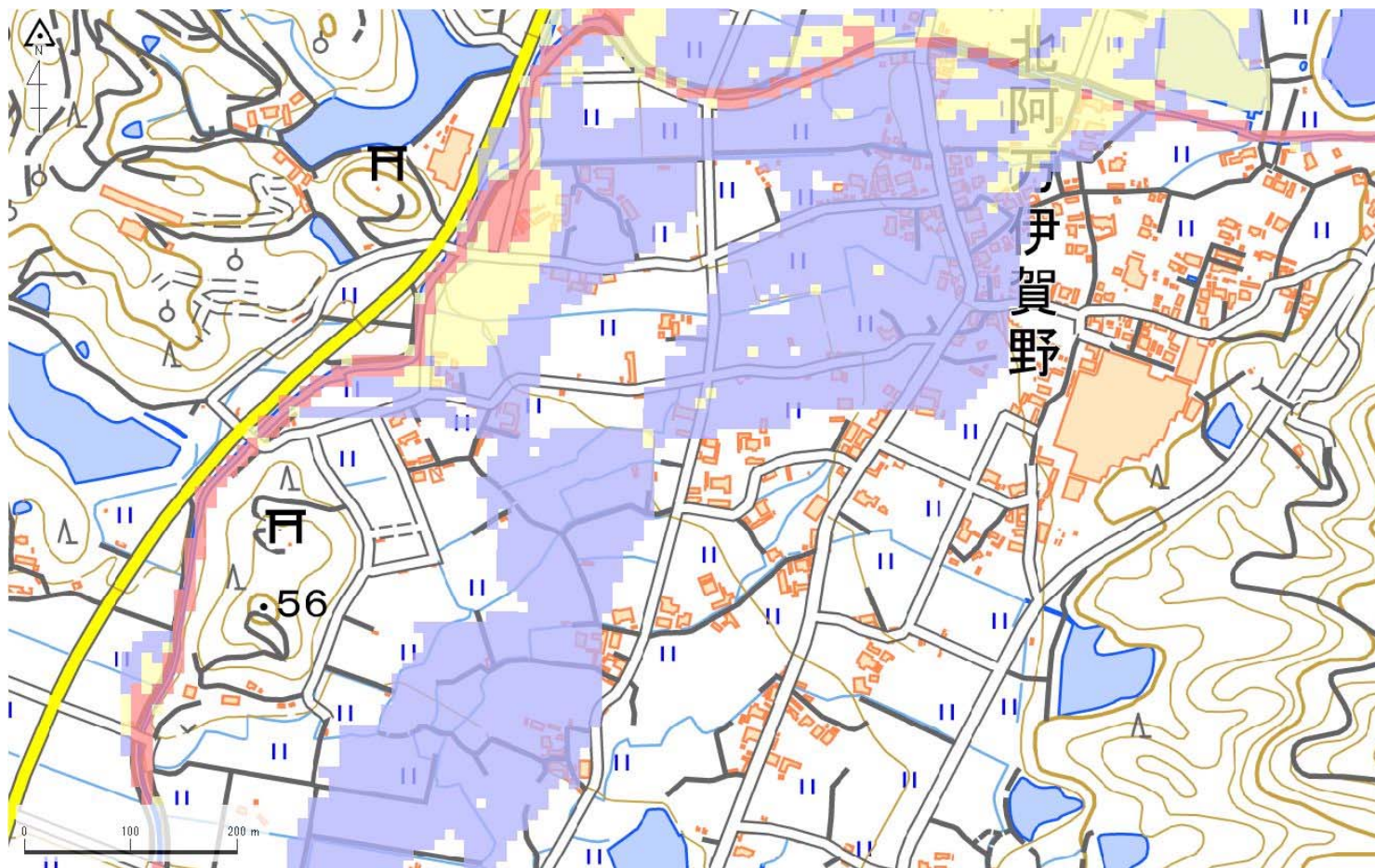


解析貯水量計算(上流側関連ため池含む)		
ID	池名	貯水量(千m3)
282241501	南-381(藤原池)	0.5
70410158	白草池	104.0
解析貯水量計		104.5

【浸水面積(ha)】		
歩行可能	-	■
歩行困難	-	■
歩行不可能	-	■

この地図の作成に当たっては、国土地理院長の承認を得て、同院発行の基盤地図情報及び電子地形図(タイル)を使用した。  
(承認番号 令元情使、第635号)

ID	282241501	ため池名	南-381(藤原池)	所在地	南あわじ市北阿万稲田南488				
堤高(m)	4.2	貯水量(千m3)	0.5	緯度	34° 14' 29" N	経度	134° 45' 51.5" E	判定	有



解析貯水量計算(上流側関連ため池含む)		
ID	池名	貯水量(千m3)
282241501	南-381(藤原池)	0.5
70410158	白草池	104.0
解析貯水量計		104.5

【浸水面積(ha)】

歩行可能	-	■
歩行困難	-	■
歩行不可能	-	■

この地図の作成に当たっては、国土地理院長の承認を得て、同院発行の基盤地図情報及び電子地形図(タイル)を使用した。  
(承認番号 令元情使、第635号)