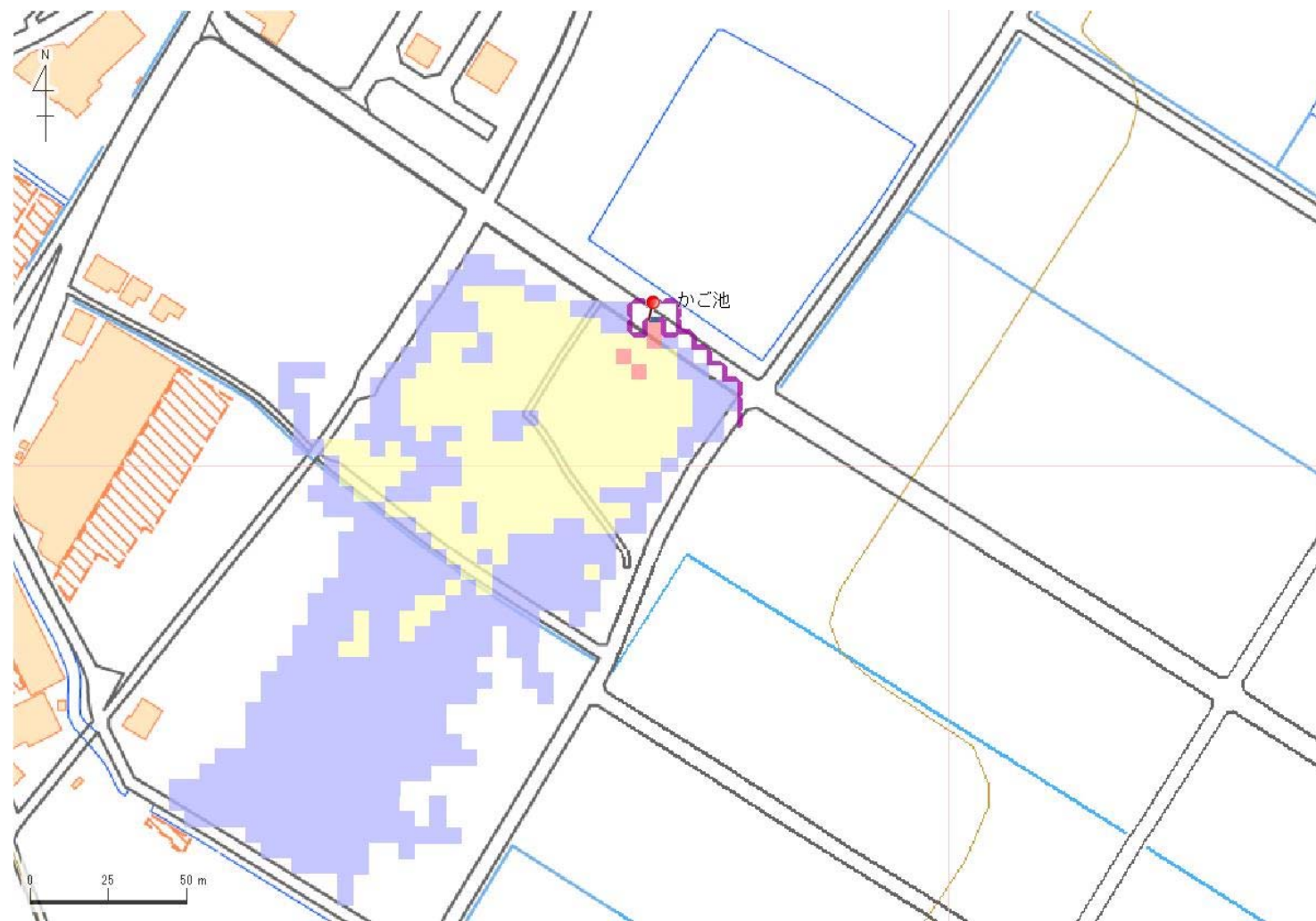


ID	70326103 -S	ため池名	かご池	所在地	兵庫県南あわじ市榎列松田				
堤高 (m)	2.1	貯水量 (千m3)	1.2	緯度	34° 19' 6.24" N	経度	134° 46' 20.96" E	判定	無

解析貯水量計算(上流側関連ため池含む)		
ID	池名	貯水量 (千m3)
解析貯水量計		



歩行困難度
■ 可能
■ 困難
■ 不可能

【浸水面積(ha)】
 歩行可能 1.1 ha
 歩行困難 0.6 ha
 歩行不可能 0.0 ha

この地図の作成に当たっては、国土地理院長の承認を得て、同院発行の基盤地図情報及び電子地形図(タイル)を使用した。(承認番号 令元情使、第635号)