

| | | | | | | | | | |
|-------|----------|----------|-----|-----|------------------|----|-------------------|----|---|
| ID | 70166112 | ため池名 | 中ノ池 | 所在地 | 兵庫県南あわじ市倭文長田 | | | | |
| 堤高(m) | 5.0 | 貯水量(千m3) | 1.1 | 緯度 | 34° 19' 48.50" N | 経度 | 134° 47' 43.75" E | 判定 | 有 |

| 解析貯水量計算(上流側関連ため池含む) | | |
|---------------------|-----|----------|
| ID | 池名 | 貯水量(千m3) |
| 70166112 | 中ノ池 | 1.1 |
| 70160214 | 皿池 | 30.0 |
| | | |
| | | |
| | | |
| | | |
| | | |
| | | |
| 解析貯水量計 | | 31.1 |

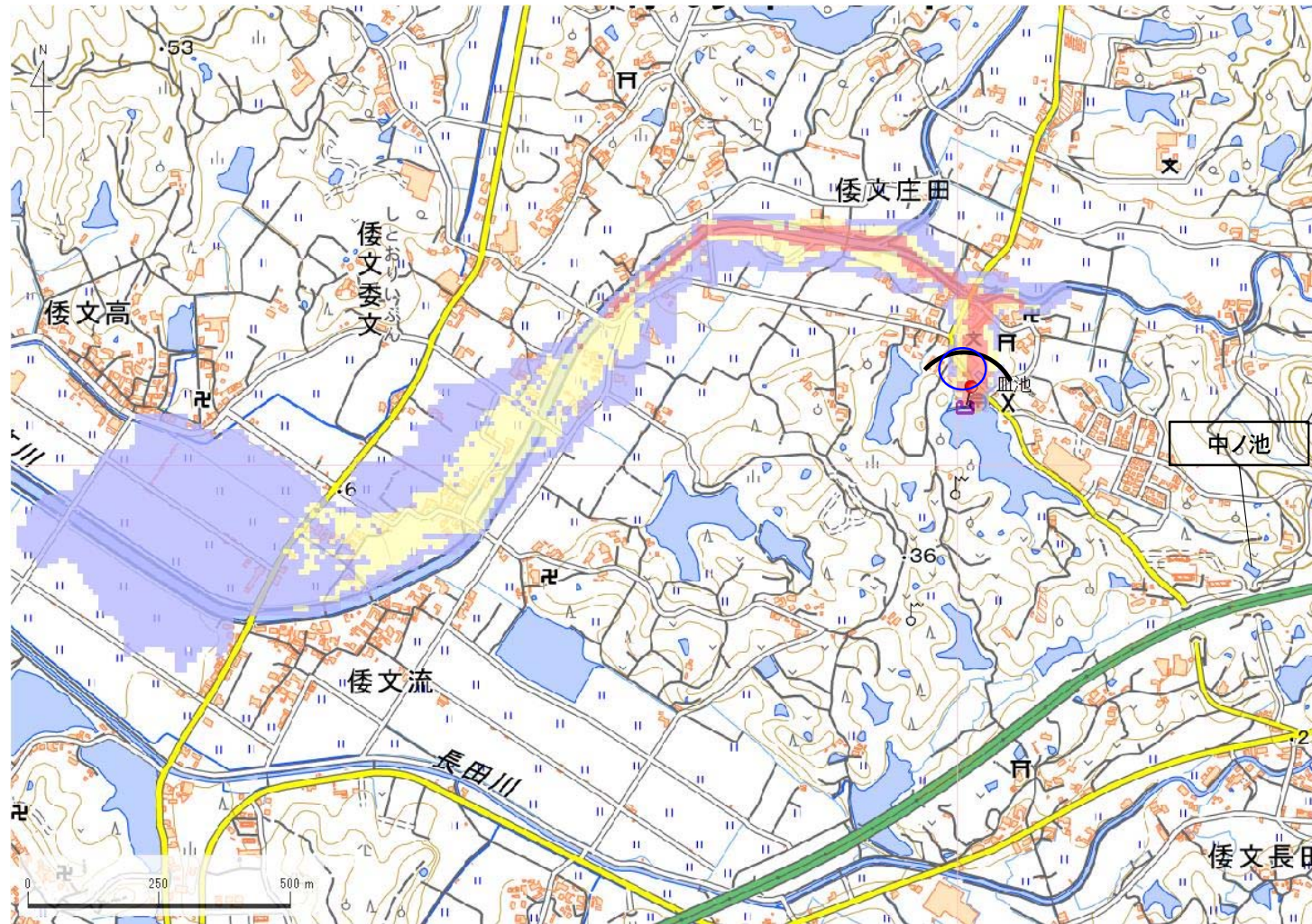
| 要件番号 | ① | ② | ③ | ④ | ⑤ | ⑥ |
|------|---|---|---|---|---|---|
| 判定結果 | 有 | - | | 無 | | |

| 解析堤高 | | |
|----------|----|-------|
| ID | 池名 | 堤高(m) |
| 70160214 | 皿池 | 3.8 |
| H30解析済 | | |

歩行困難度
■ 可能
■ 困難
■ 不可能

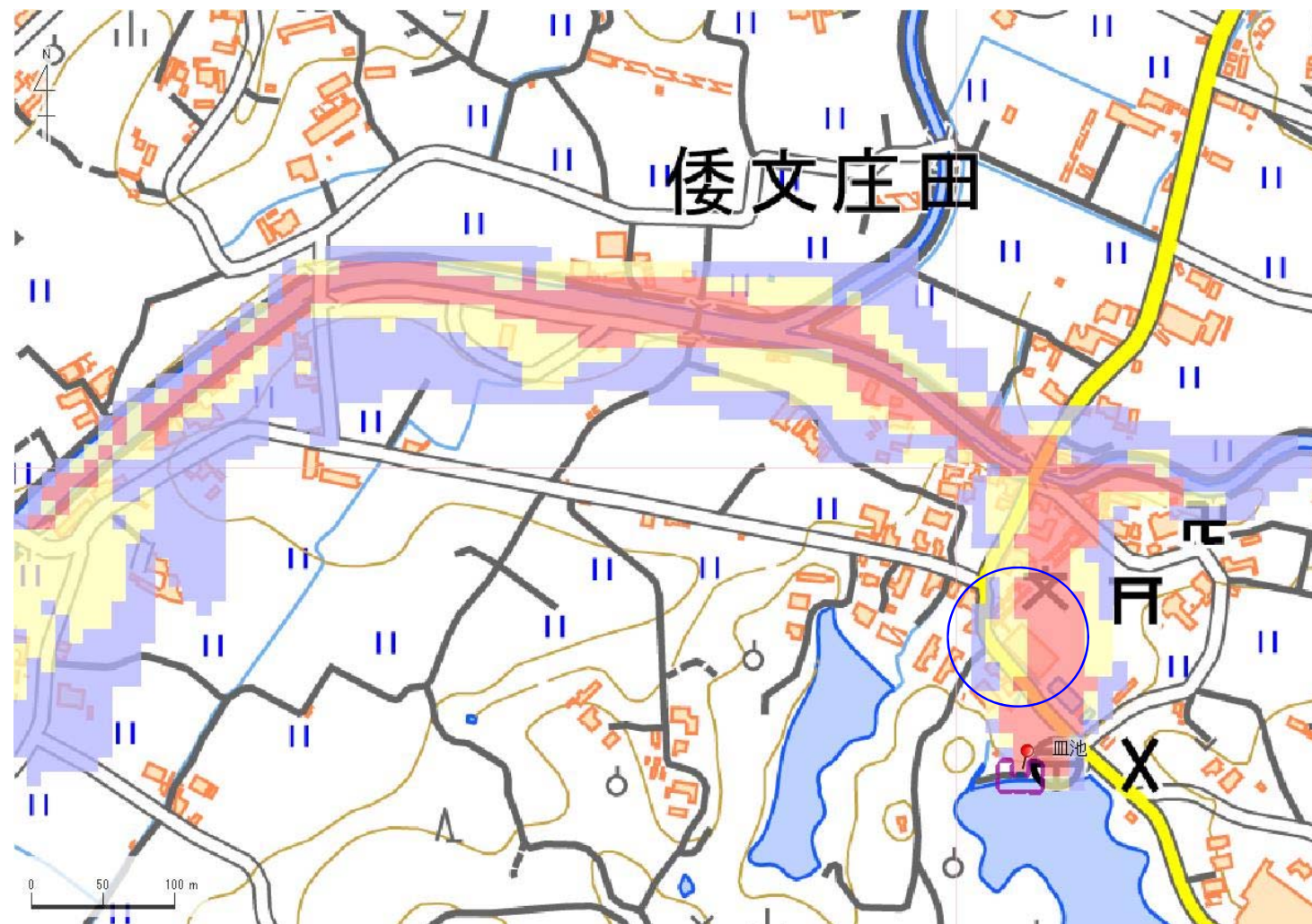
【浸水面積(ha)】
 歩行可能 -
 歩行困難 -
 歩行不可能 -

この地図の作成に当たっては、国土地理院長の承認を得て、同院発行の基盤地図情報及び電子地形図(タイトル)を使用した。(承認番号 令元情使、第635号)



| | | | | | | | | | |
|--------|----------|-----------|-----|-----|------------------|----|-------------------|----|---|
| ID | 70166112 | ため池名 | 中ノ池 | 所在地 | 兵庫県南あわじ市倭文長田 | | | | |
| 堤高 (m) | 5.0 | 貯水量 (千m3) | 1.1 | 緯度 | 34° 19' 48.50" N | 経度 | 134° 47' 43.75" E | 判定 | 有 |

| 解析貯水量計算(上流側関連ため池含む) | | |
|---------------------|-----|-----------|
| ID | 池名 | 貯水量 (千m3) |
| 70166112 | 中ノ池 | 1.1 |
| 70160214 | 皿池 | 30.0 |
| | | |
| | | |
| | | |
| | | |
| | | |
| | | |
| 解析貯水量計 | | 31.1 |



歩行困難度
■ 可能
■ 困難
■ 不可能

【浸水面積(ha)】
 歩行可能 -
 歩行困難 -
 歩行不可能 -

この地図の作成に当たっては、国土地理院長の承認を得て、同院発行の基盤地図情報及び電子地形図(タイル)を使用した。(承認番号 令元情使、第635号)