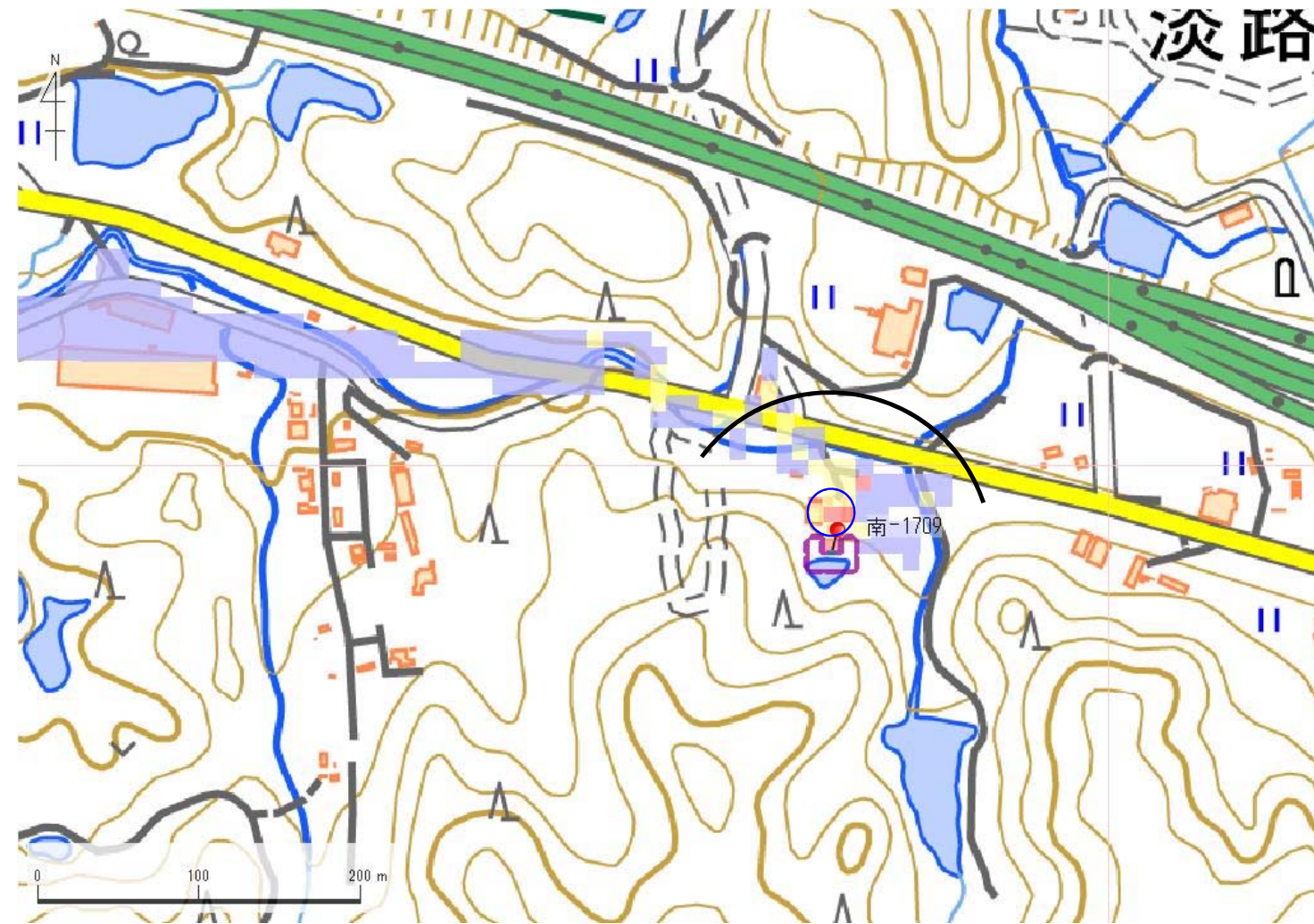


ID	70166104	ため池名	南-1709	所在地	兵庫県南あわじ市倭文長田				
堤高 (m)	5.1	貯水量 (千m3)	0.6	緯度	34° 19' 33.57" N	経度	134° 48' 42.08" E	判定	有



解析貯水量計算(上流側関連ため池含む)		
ID	池名	貯水量 (千m3)
解析貯水量計		

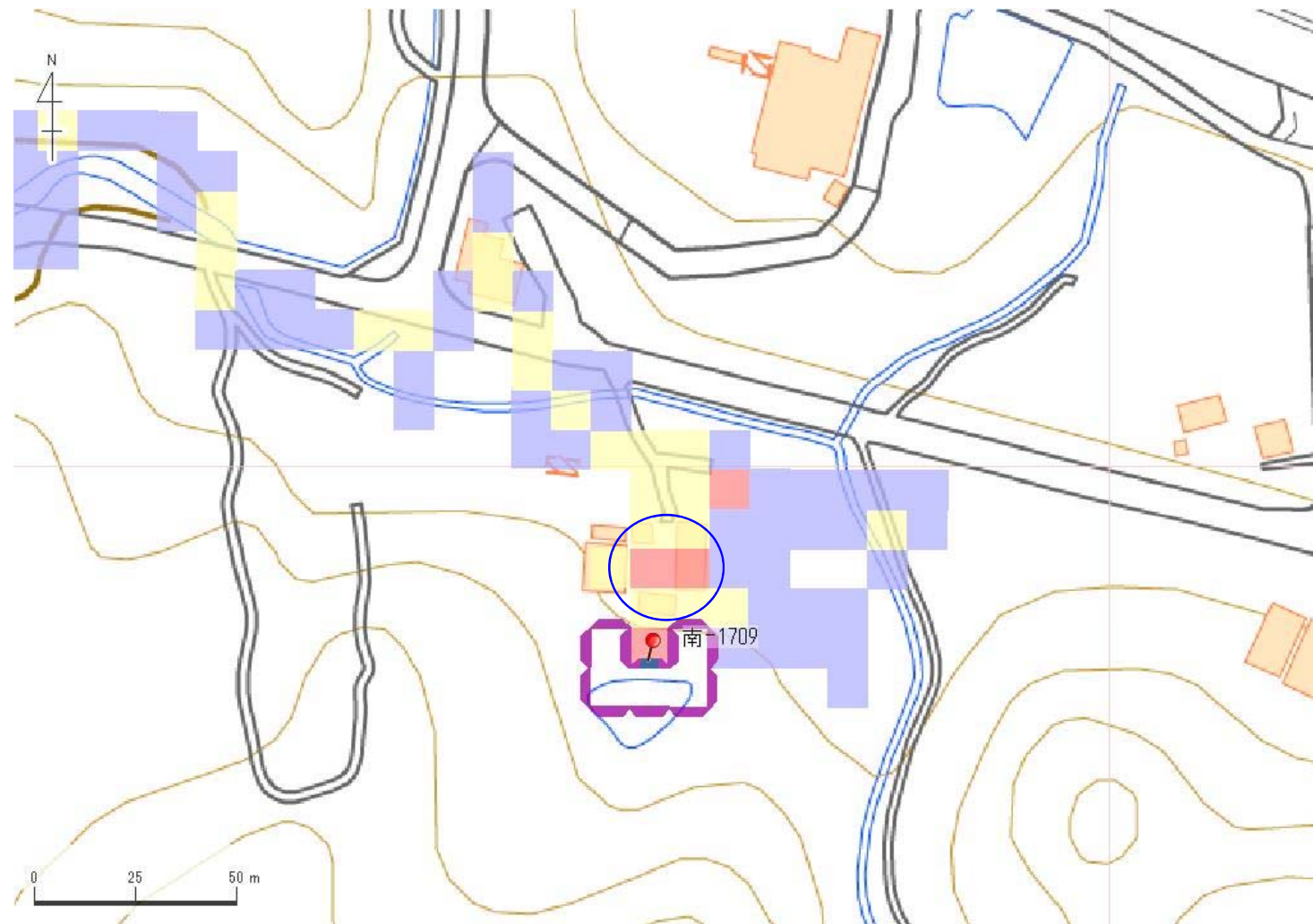
要件番号	①	②	③	④	⑤	⑥
判定結果	有	-	-	有		

歩行困難度
■ 可能
■ 困難
■ 不可能

【浸水面積(ha)】
 歩行可能 -
 歩行困難 -
 歩行不可能 -

この地図の作成に当たっては、国土地理院長の承認を得て、同院発行の基盤地図情報及び電子地形図(タイトル)を使用した。(承認番号 令元情使、第635号)

ID	70166104	ため池名	南-1709	所在地	兵庫県南あわじ市倭文長田				
堤高 (m)	5.1	貯水量 (千m3)	0.6	緯度	34° 19' 33.57" N	経度	134° 48' 42.08" E	判定	有



解析貯水量計算(上流側関連ため池含む)		
ID	池名	貯水量 (千m3)
解析貯水量計		

歩行困難度

- 可能
- 困難
- 不可能

【浸水面積(ha)】

- 歩行可能 -
- 歩行困難 -
- 歩行不可能 -

この地図の作成に当たっては、国土地理院長の承認を得て、同院発行の基盤地図情報及び電子地形図(タイル)を使用した。(承認番号 令元情使、第635号)