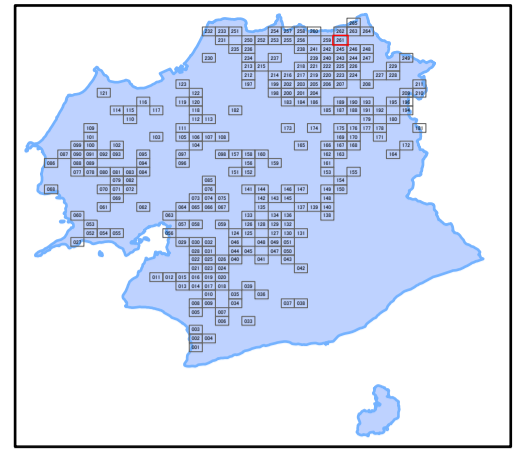
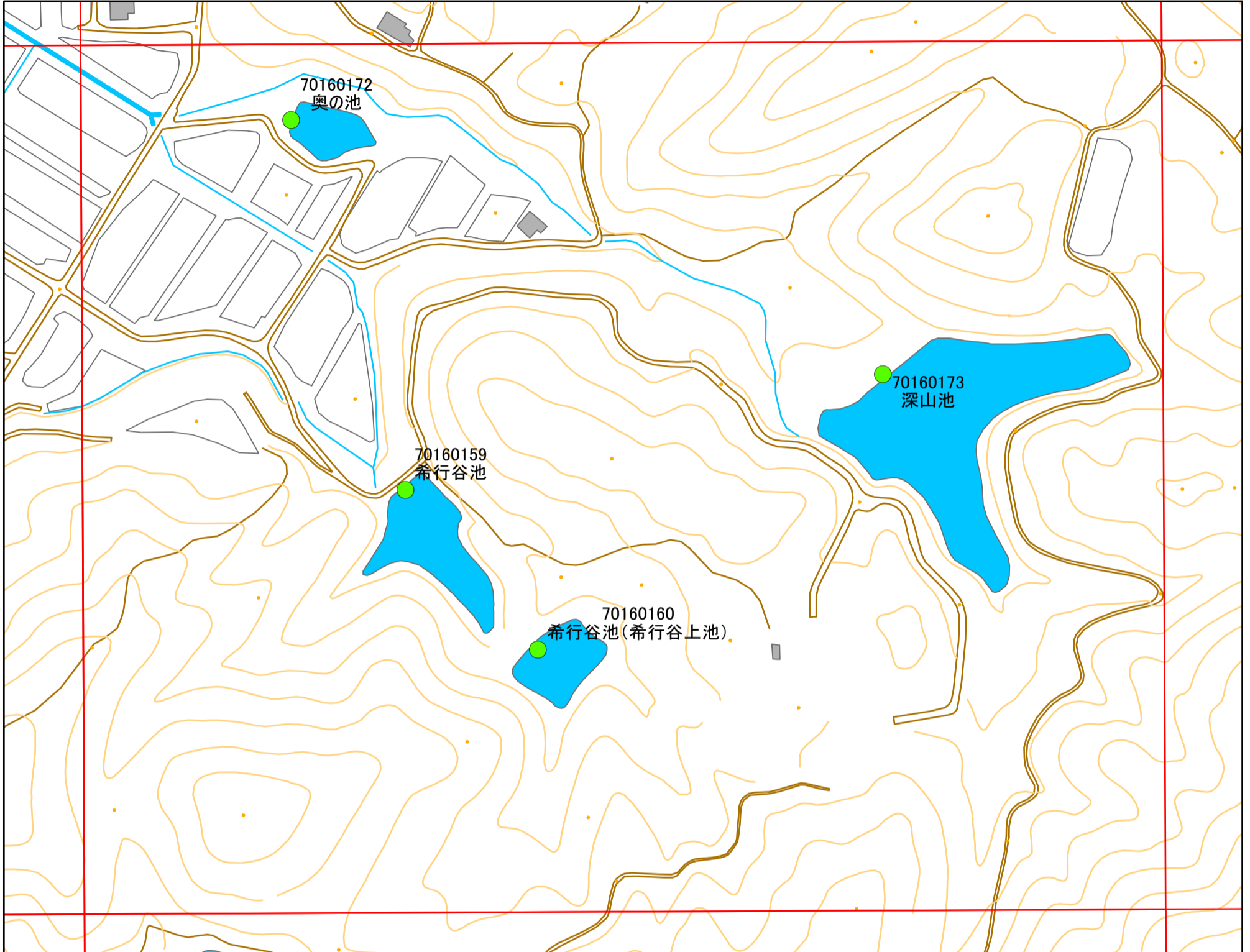


# 令和元年度 南あわじ市 ため池マップ



\* マップにため池名称が表示されているものが  
防災重点ため池、それ以外は、その他のため池

メッシュ番号：261



1:2,500

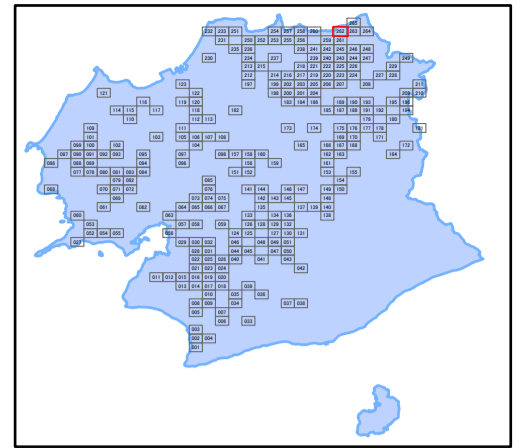
地図内ため池緒元一覧表

管理番号	ため池名	所在地	貯水量
70160159	希行谷池	南あわじ市倭文安住寺	10000
70160160	希行谷池(希行谷上池)	南あわじ市倭文安住寺	2000
70160172	奥の池	南あわじ市倭文安住寺奥池	3000
70160173	深山池	南あわじ市倭文安住寺深山	50000



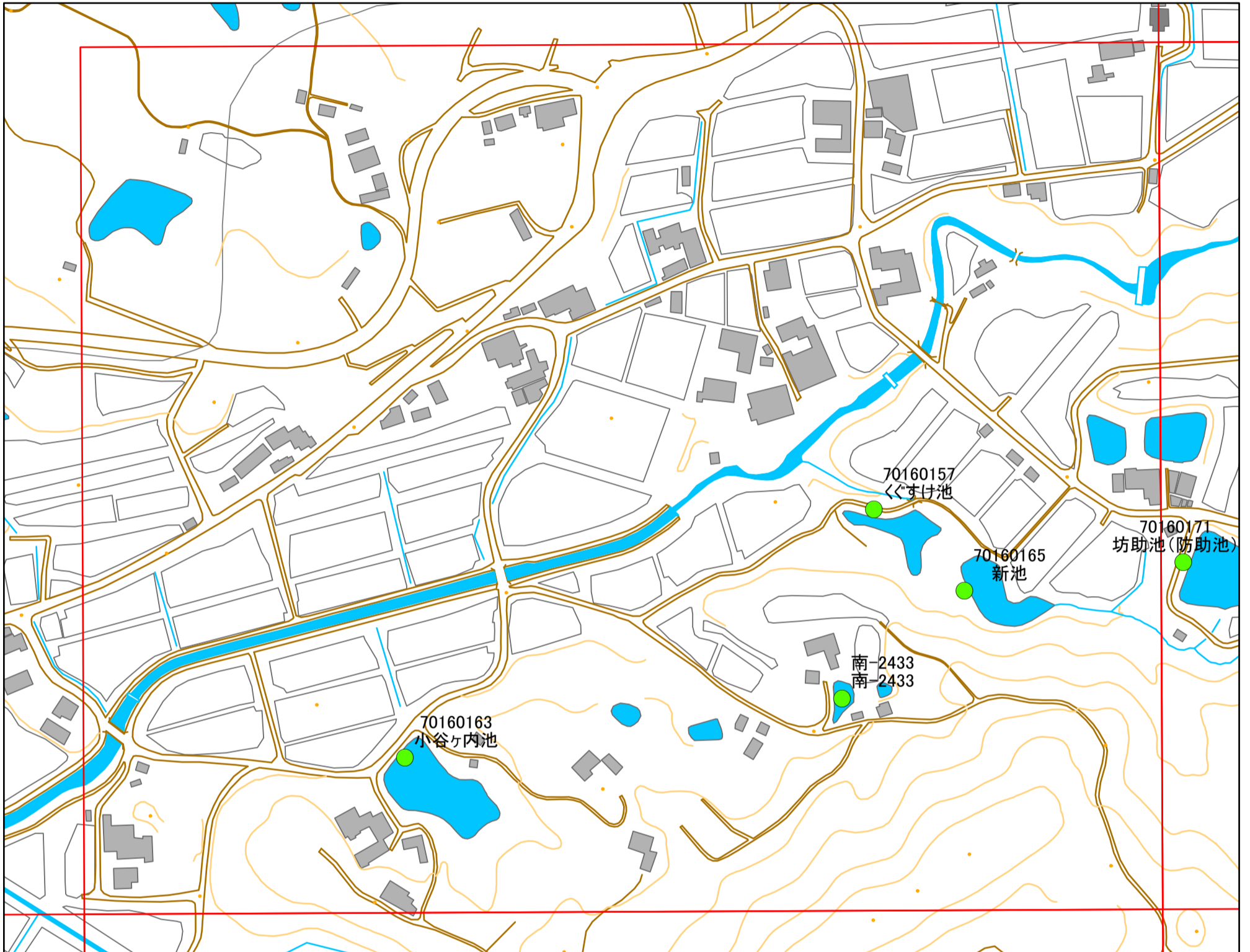
緊急連絡先 南あわじ市農地整備課  
TEL 0799-43-5225(直通)

# 令和元年度 南あわじ市 ため池マップ



\* マップにため池名称が表示されているものが  
防災重点ため池、それ以外は、その他のため池

メッシュ番号：262



1:2,500

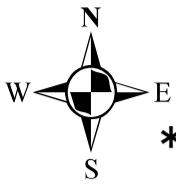
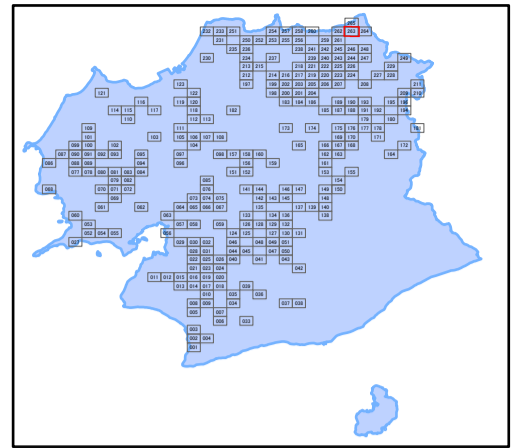
地図内ため池緒元一覧表

管理番号	ため池名	所在地	貯水量
70160157	くぐすけ池	南あわじ市倭文安住寺	1600
70160163	小谷ヶ内池	南あわじ市倭文安住寺	3000
70160165	新池	南あわじ市倭文安住寺	3000
南-2433	南-2433	南あわじ市倭文安住寺	0



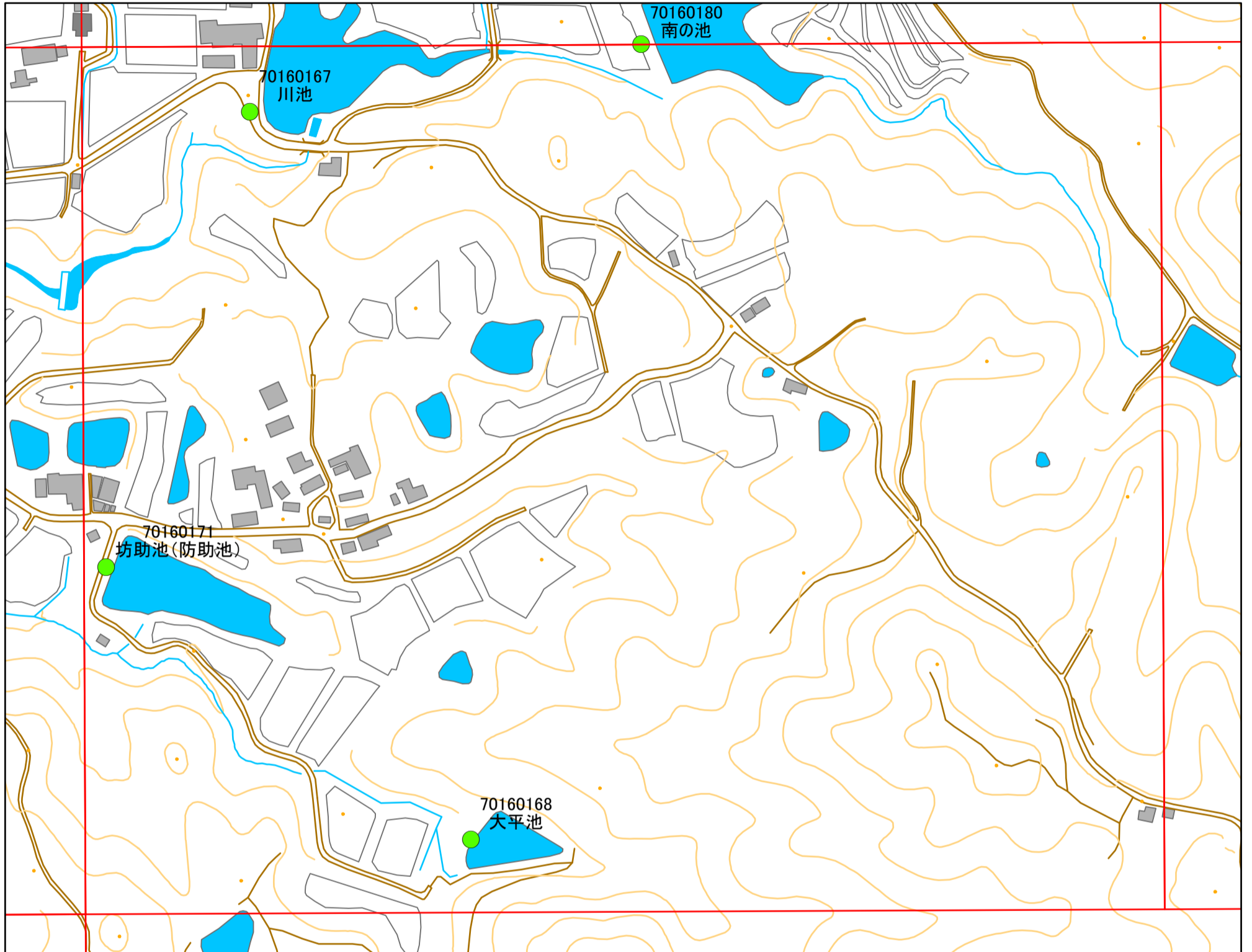
緊急連絡先 南あわじ市農地整備課  
TEL 0799-43-5225(直通)

# 令和元年度 南あわじ市 ため池マップ



\* マップにため池名称が表示されているものが  
防災重点ため池、それ以外は、その他のため池

メッシュ番号：263



1:2,500

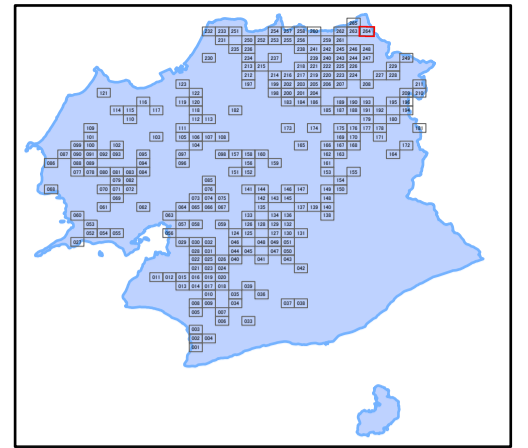
地図内ため池緒元一覧表

管理番号	ため池名	所在地	貯水量
70160167	川池	南あわじ市倭文安住寺	4000
70160168	大平池	南あわじ市倭文安住寺	2000
70160171	坊助池(防助池)	南あわじ市倭文安住寺	13000



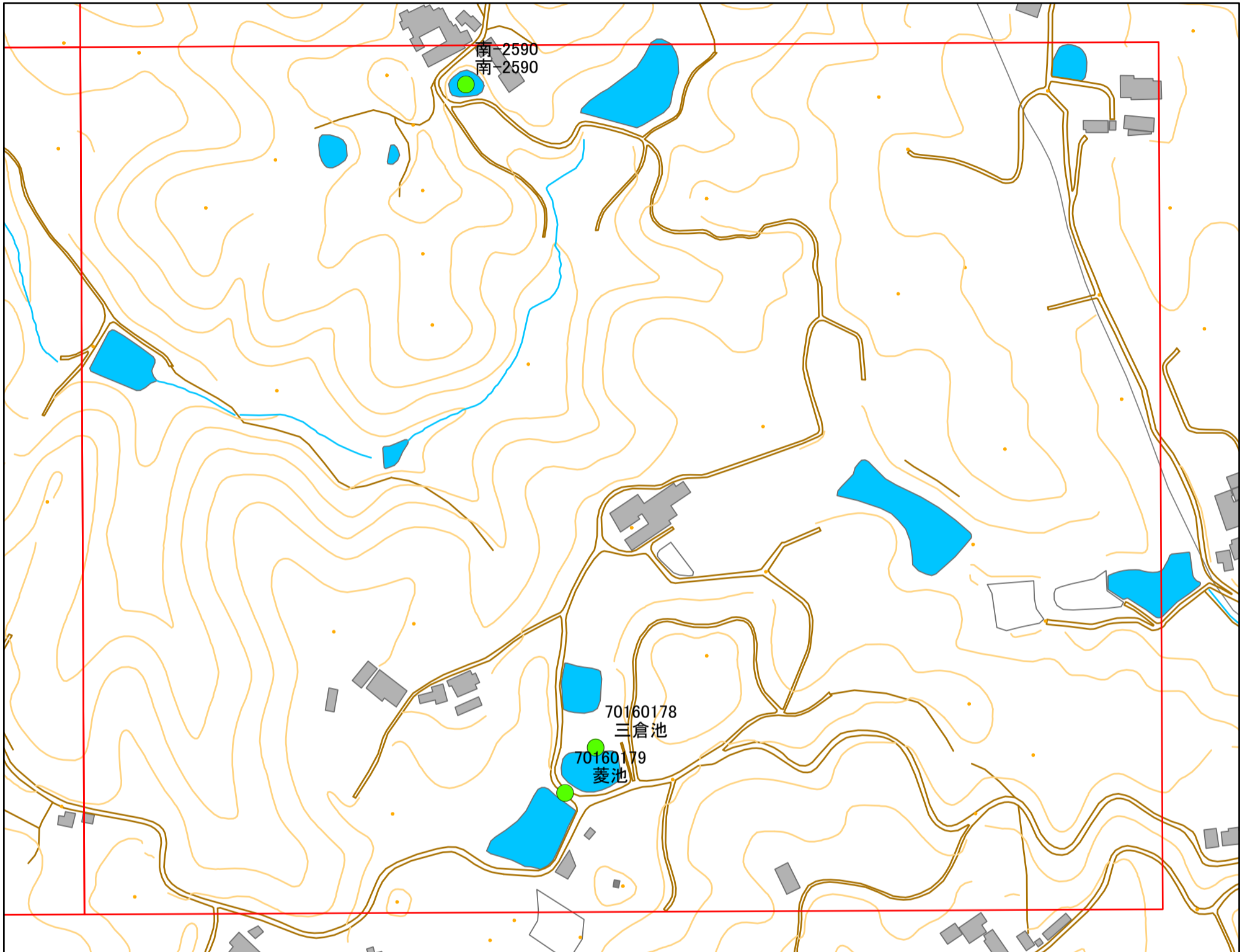
緊急連絡先 南あわじ市農地整備課  
TEL 0799-43-5225(直通)

# 令和元年度 南あわじ市 ため池マップ



\* マップにため池名称が表示されているものが  
防災重点ため池、それ以外は、その他のため池

メッシュ番号：264



1:2,500

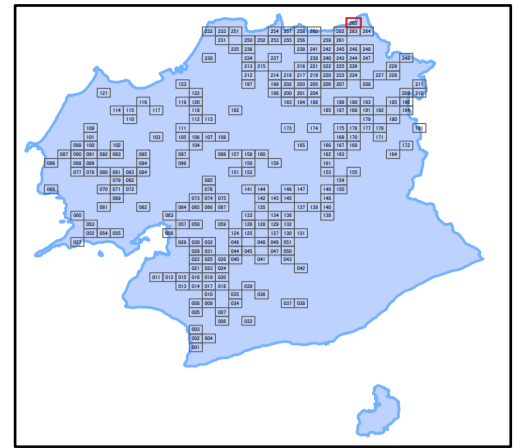
地図内ため池緒元一覧表

管理番号	ため池名	所在地	貯水量
70160178	三倉池	南あわじ市倭文安住寺東原田	5000
70160179	菱池	南あわじ市倭文安住寺東原田	10000
南-2590	南-2590	南あわじ市倭文安住寺	0



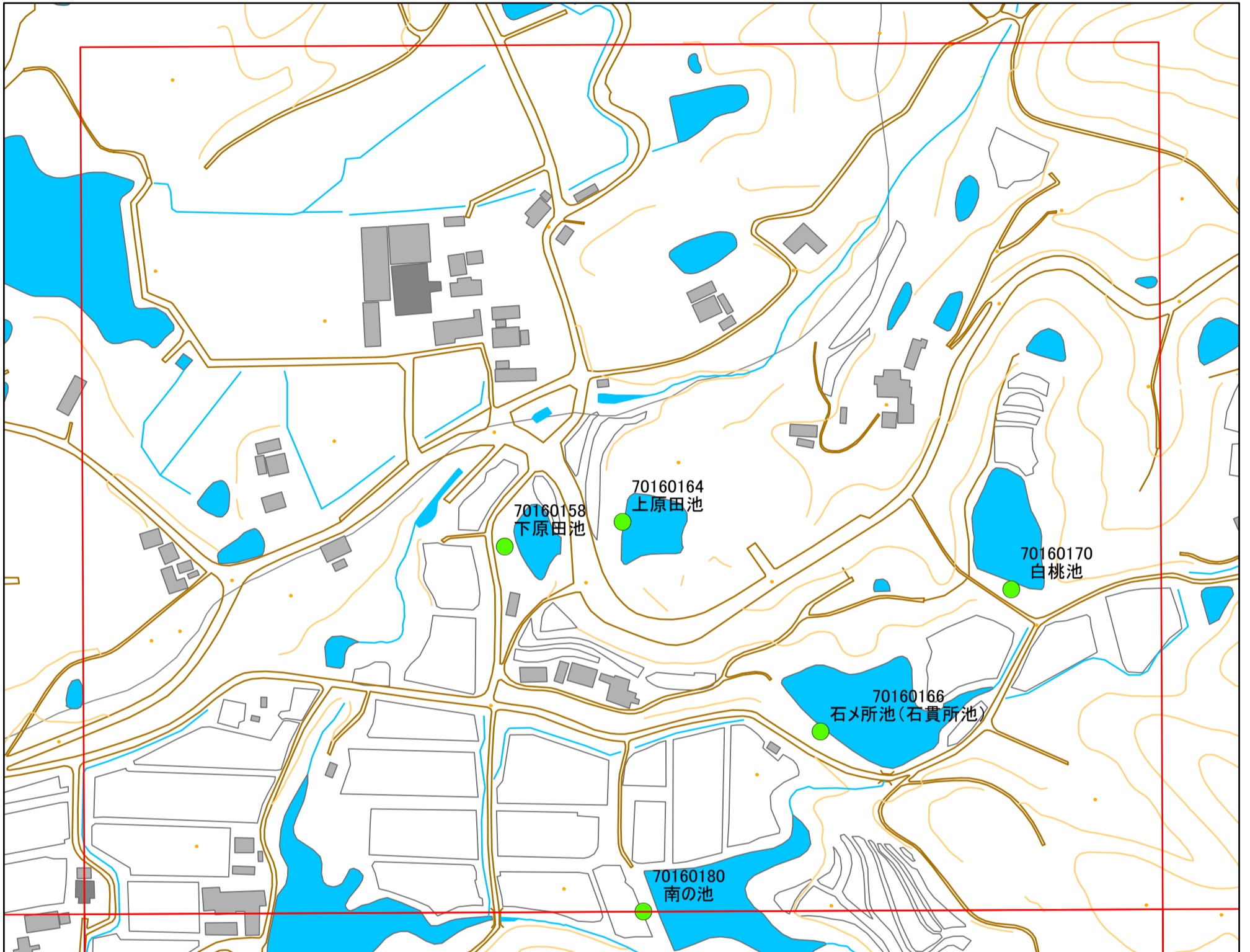
緊急連絡先 南あわじ市農地整備課  
TEL 0799-43-5225(直通)

# 令和元年度 南あわじ市 ため池マップ



\* マップにため池名称が表示されているものが  
防災重点ため池、それ以外は、その他のため池

メッシュ番号：265



地図内ため池緒元一覧表

1:2,500

管理番号	ため池名	所在地	貯水量
70160158	下原田池	南あわじ市倭文安住寺	5000
70160164	上原田池	南あわじ市倭文安住寺	2700
70160166	石メ所池(石貫所池)	南あわじ市倭文安住寺	9000
70160170	白桃池	南あわじ市倭文安住寺	7000
70160180	南の池	南あわじ市倭文安住寺	13000



緊急連絡先 南あわじ市農地整備課  
TEL 0799-43-5225(直通)