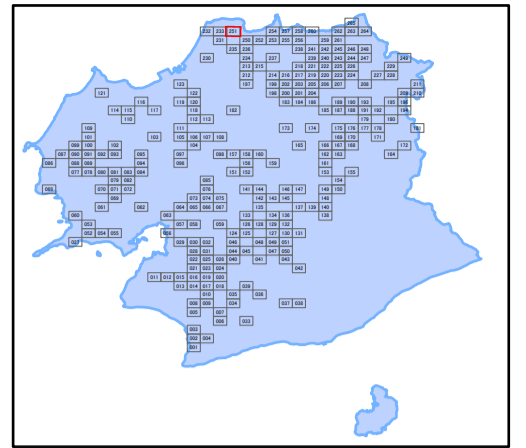
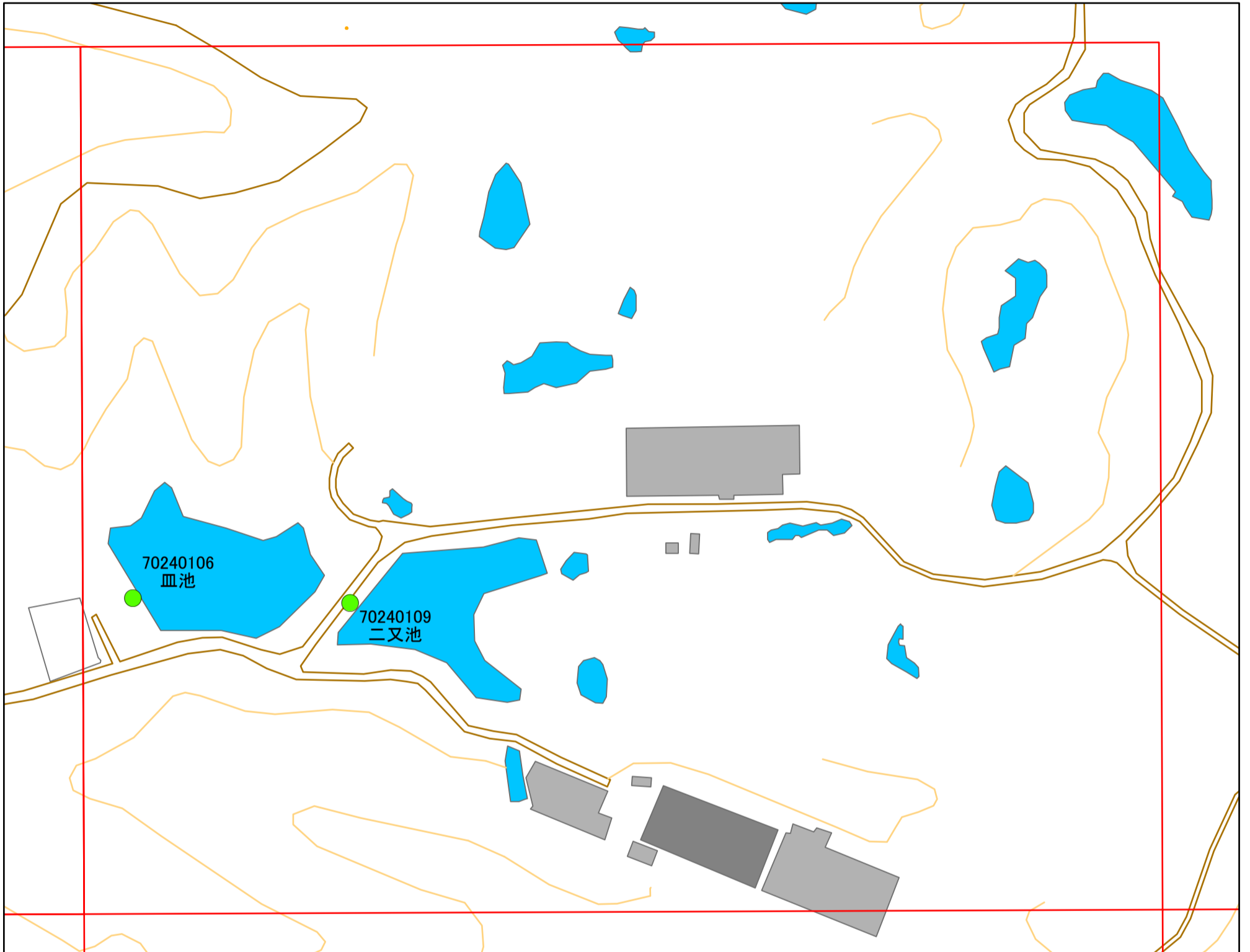


令和元年度 南あわじ市 ため池マップ



* マップにため池名称が表示されているものが
防災重点ため池、それ以外は、その他のため池

メッシュ番号：251



1:2,500

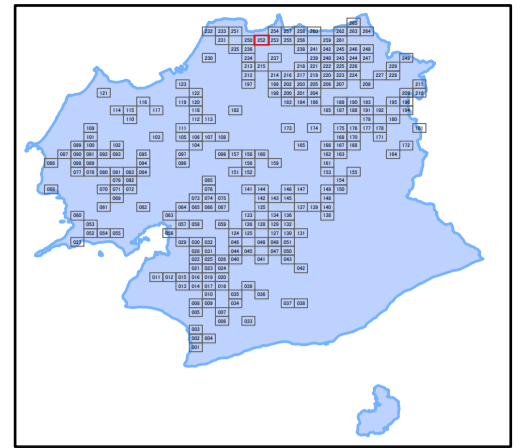
地図内ため池緒元一覧表

管理番号	ため池名	所在地	貯水量
70240106	皿池	南あわじ市松帆慶野	12000
70240109	二又池	南あわじ市松帆慶野	14000



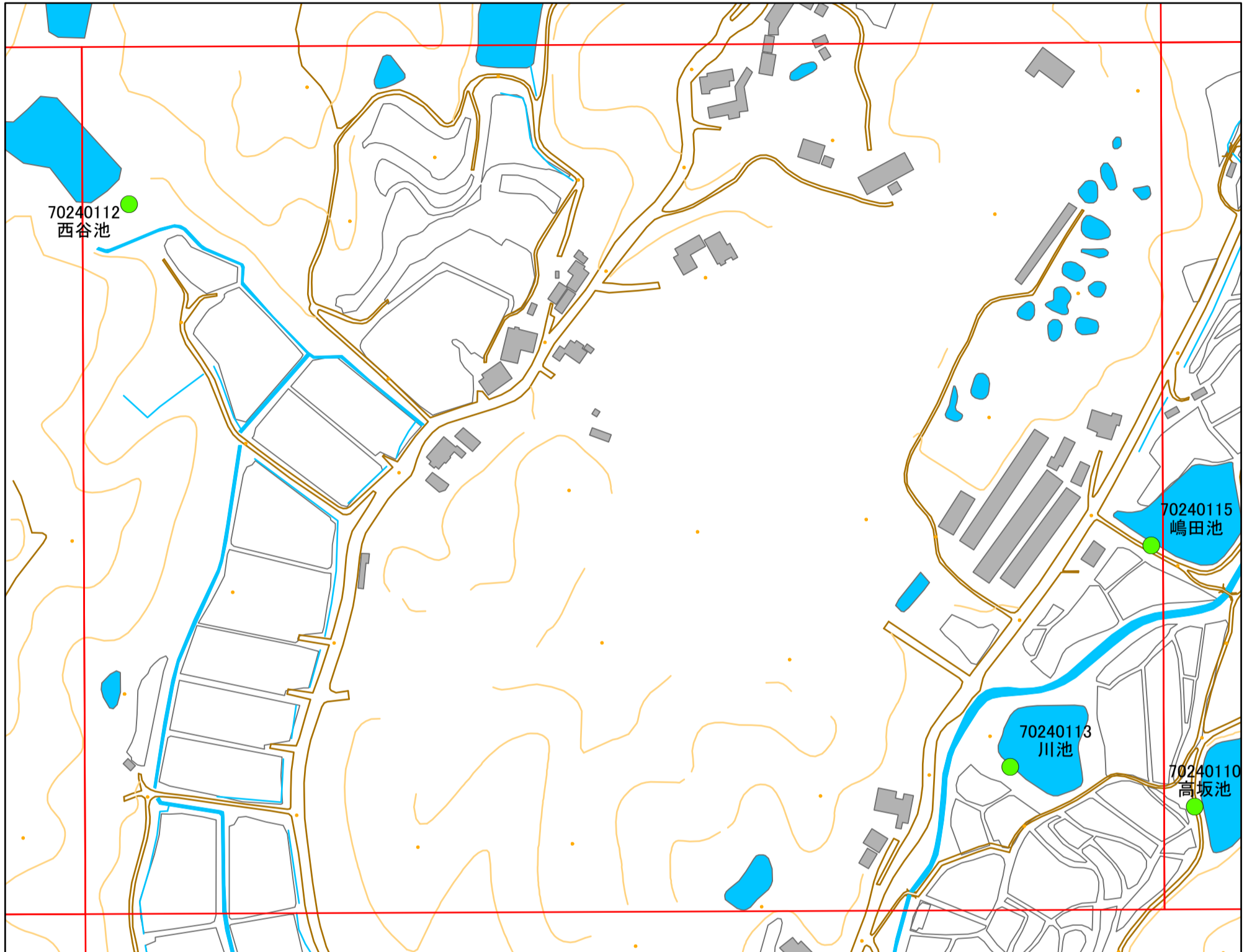
緊急連絡先 南あわじ市農地整備課
TEL 0799-43-5225(直通)

令和元年度 南あわじ市 ため池マップ



* マップにため池名称が表示されているものが
防災重点ため池、それ以外は、その他のため池

メッシュ番号：252



1:2,500

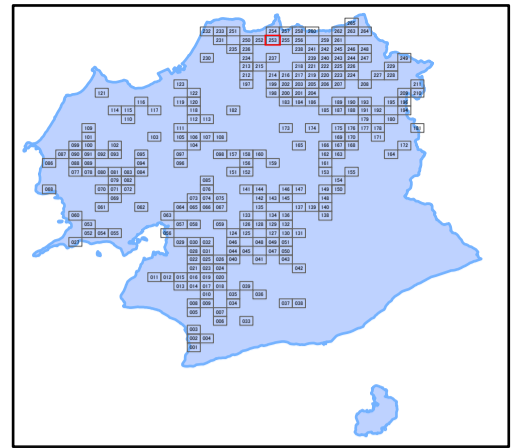
地図内ため池緒元一覧表

管理番号	ため池名	所在地	貯水量
70240112	西谷池	南あわじ市松帆榎田	8000
70240113	川池	南あわじ市松帆榎田	3000
70240115	嶋田池	南あわじ市松帆榎田	4000



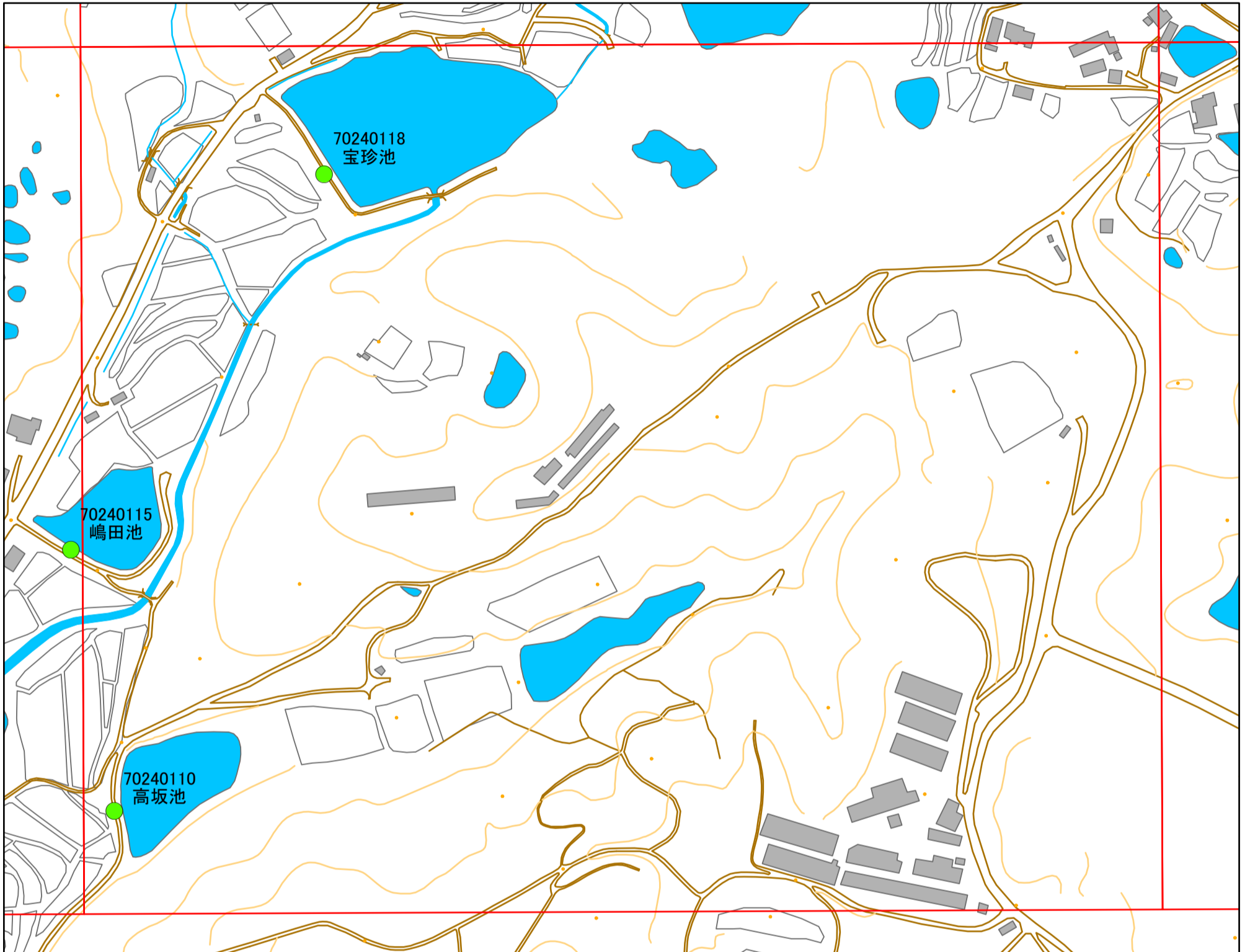
緊急連絡先 南あわじ市農地整備課
TEL 0799-43-5225(直通)

令和元年度 南あわじ市 ため池マップ



* マップにため池名称が表示されているものが
防災重点ため池、それ以外は、その他のため池

メッシュ番号：253



地図内ため池緒元一覧表

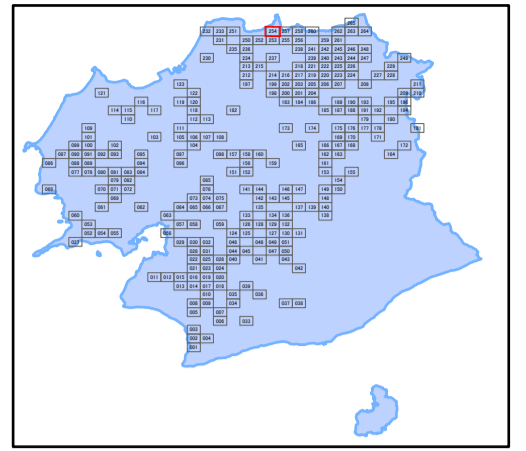
1:2,500

管理番号	ため池名	所在地	貯水量
70240110	高坂池	南あわじ市松帆榎田	9000
70240118	宝珍池	南あわじ市松帆榎田	35000



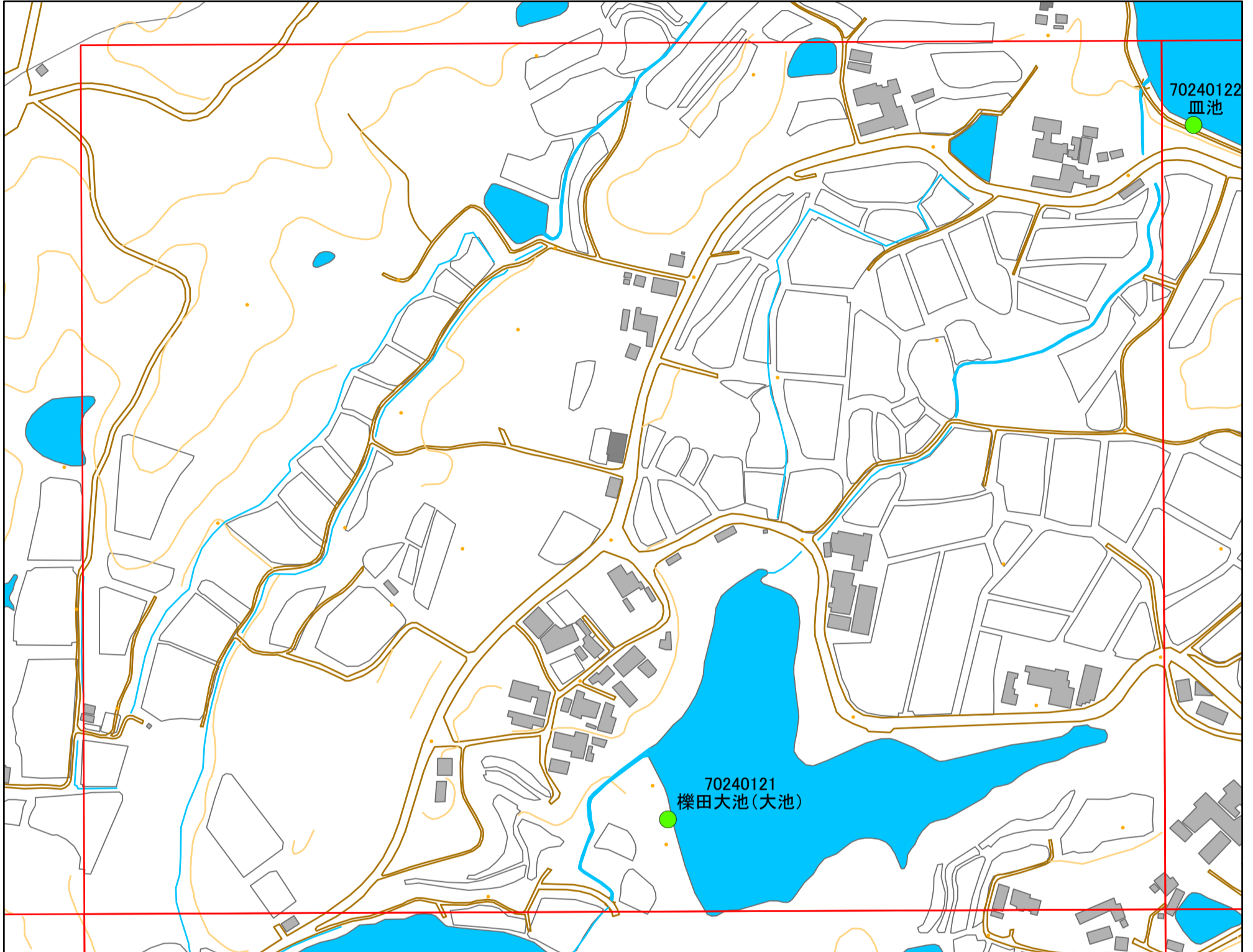
緊急連絡先 南あわじ市農地整備課
TEL 0799-43-5225(直通)

令和元年度 南あわじ市 ため池マップ



* マップにため池名称が表示されているものが
防災重点ため池、それ以外は、その他のため池

メッシュ番号：254



地図内ため池緒元一覧表

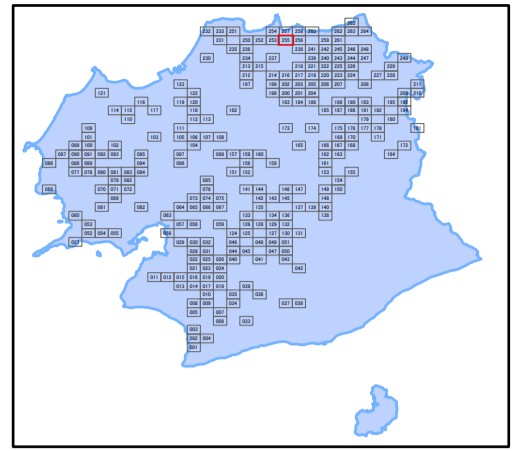
1:2,500

管理番号	ため池名	所在地	貯水量
70240121	櫛田大池(大池)	南あわじ市松帆櫛田	52000



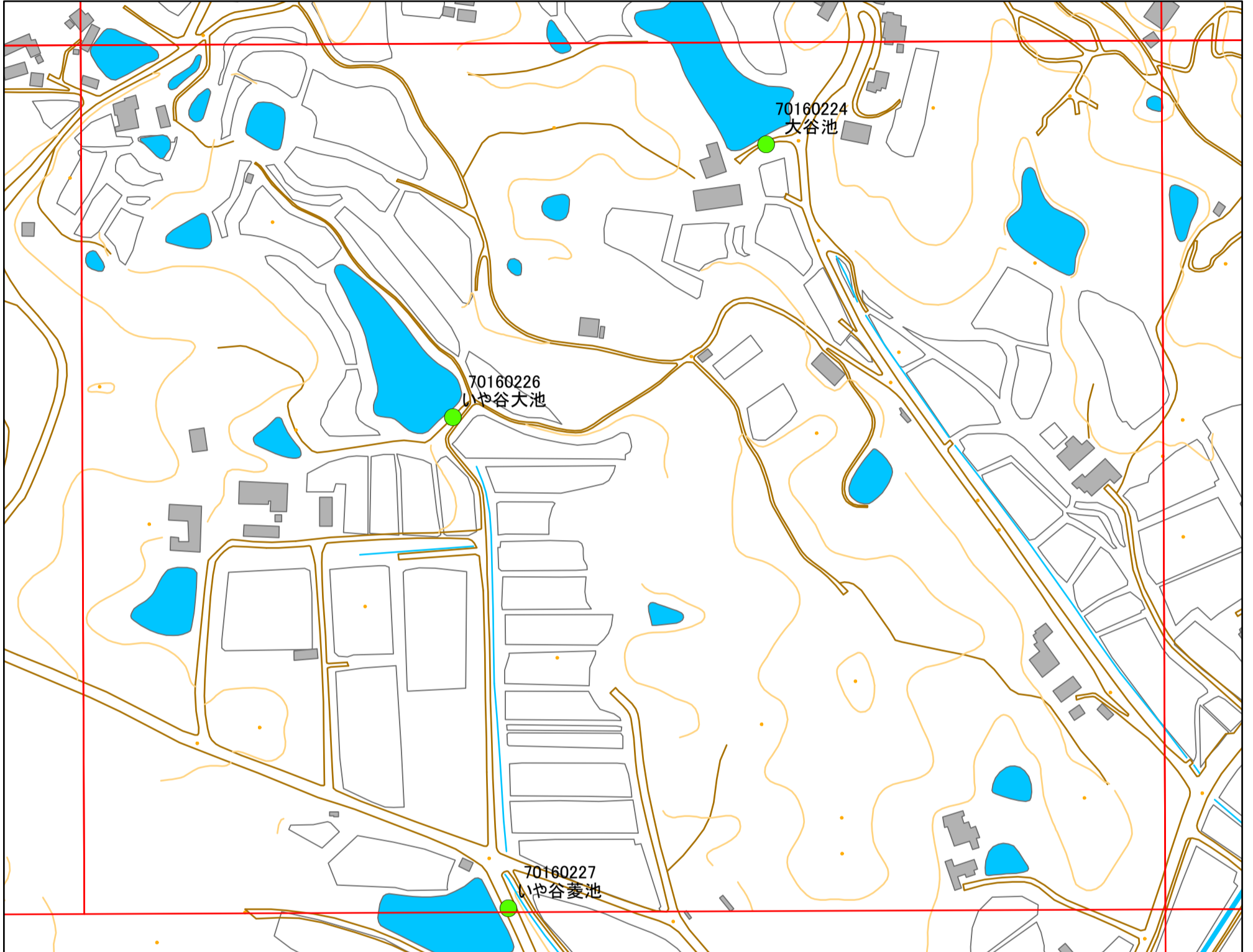
緊急連絡先 南あわじ市農地整備課
TEL 0799-43-5225(直通)

令和元年度 南あわじ市 ため池マップ



* マップにため池名称が表示されているものが
防災重点ため池、それ以外は、その他のため池

メッシュ番号：255



地図内ため池緒元一覧表

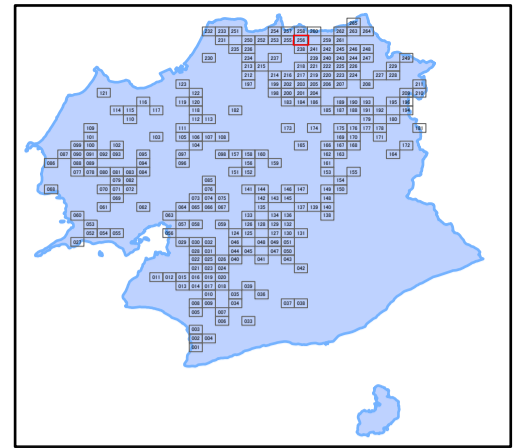
1:2,500

管理番号	ため池名	所在地	貯水量
70160224	大谷池	南あわじ市倭文神道	13000
70160226	いや谷大池	南あわじ市倭文神道いや谷	10000
70160227	いや谷菱池	南あわじ市倭文神道いや谷	10000



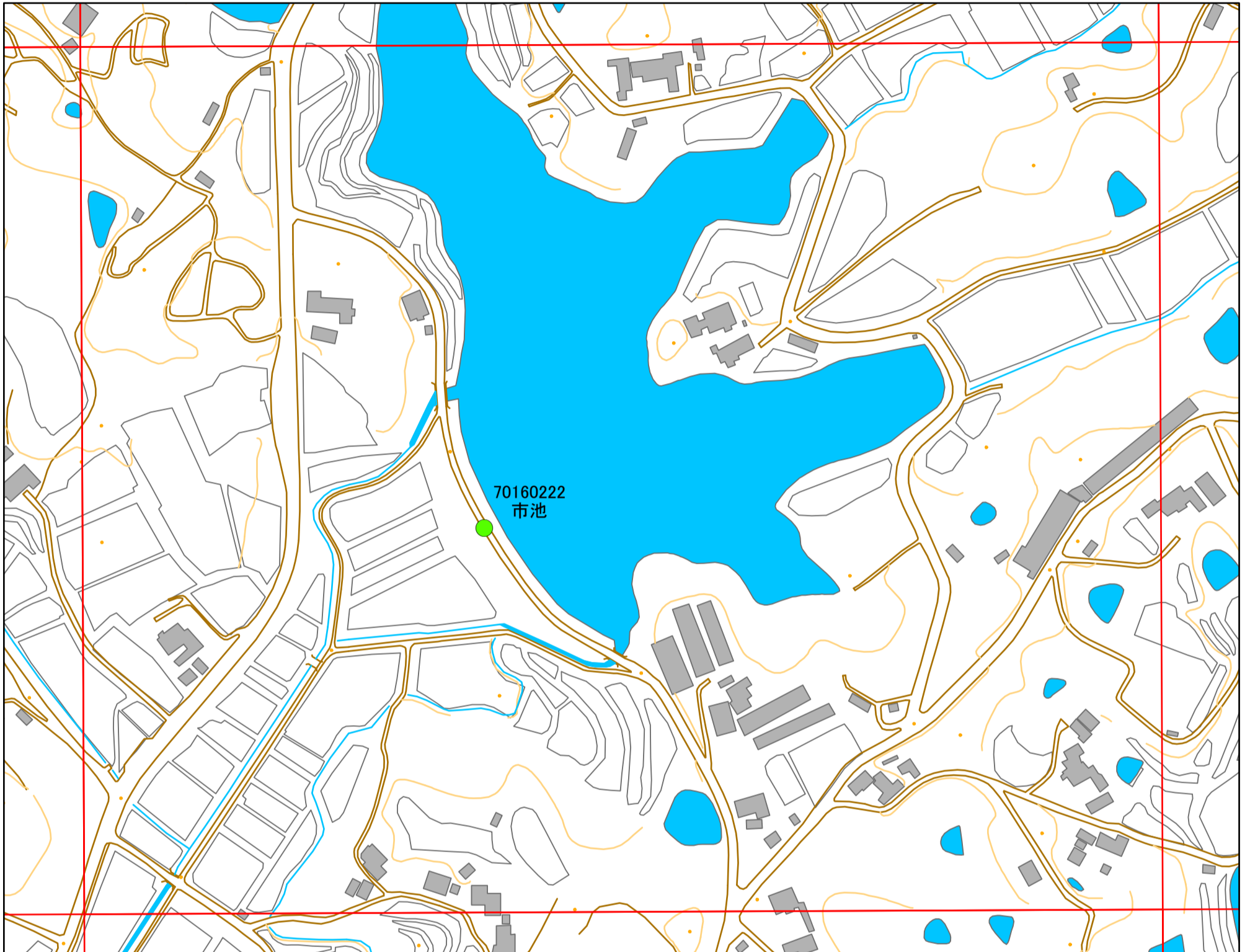
緊急連絡先 南あわじ市農地整備課
TEL 0799-43-5225(直通)

令和元年度 南あわじ市 ため池マップ



* マップにため池名称が表示されているものが
防災重点ため池、それ以外は、その他のため池

メッシュ番号：256



1:2,500

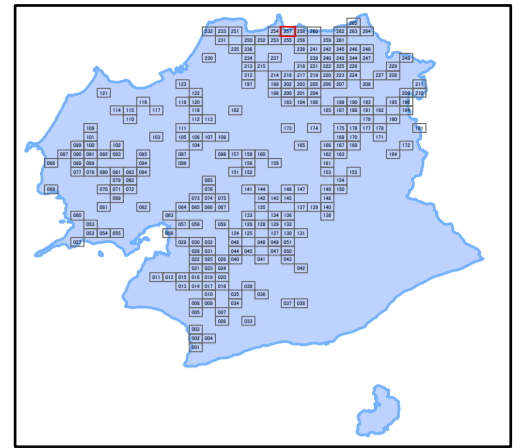
地図内ため池緒元一覧表

管理番号	ため池名	所在地	貯水量
70160222	市池	南あわじ市倭文神道	135000



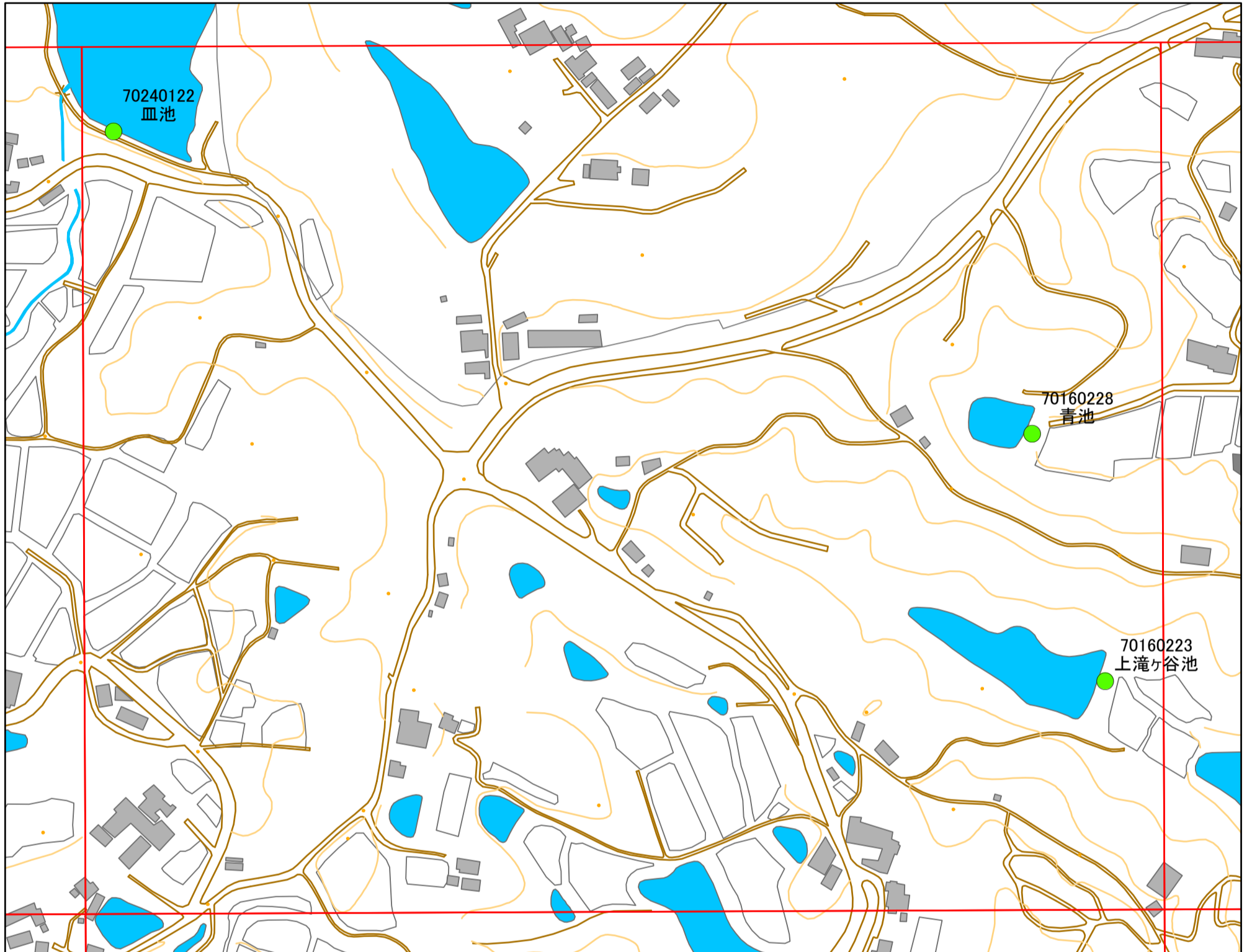
緊急連絡先 南あわじ市農地整備課
TEL 0799-43-5225(直通)

令和元年度 南あわじ市 ため池マップ



* マップにため池名称が表示されているものが
防災重点ため池、それ以外は、その他のため池

メッシュ番号：257



1:2,500

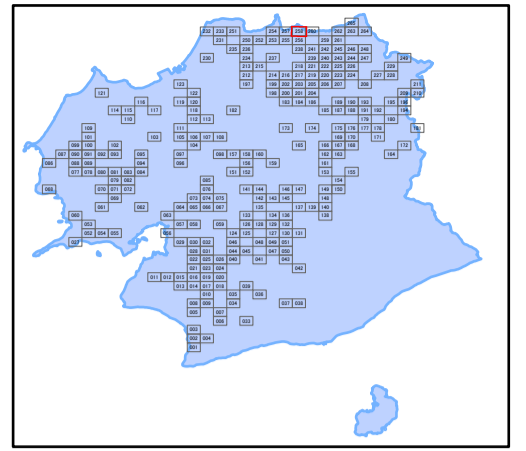
地図内ため池緒元一覧表

管理番号	ため池名	所在地	貯水量
70160223	上滝ヶ谷池	南あわじ市倭文神道	8000
70160228	青池	南あわじ市倭文神道西焼沢	3000
70240122	皿池	南あわじ市松帆宝明寺	12000



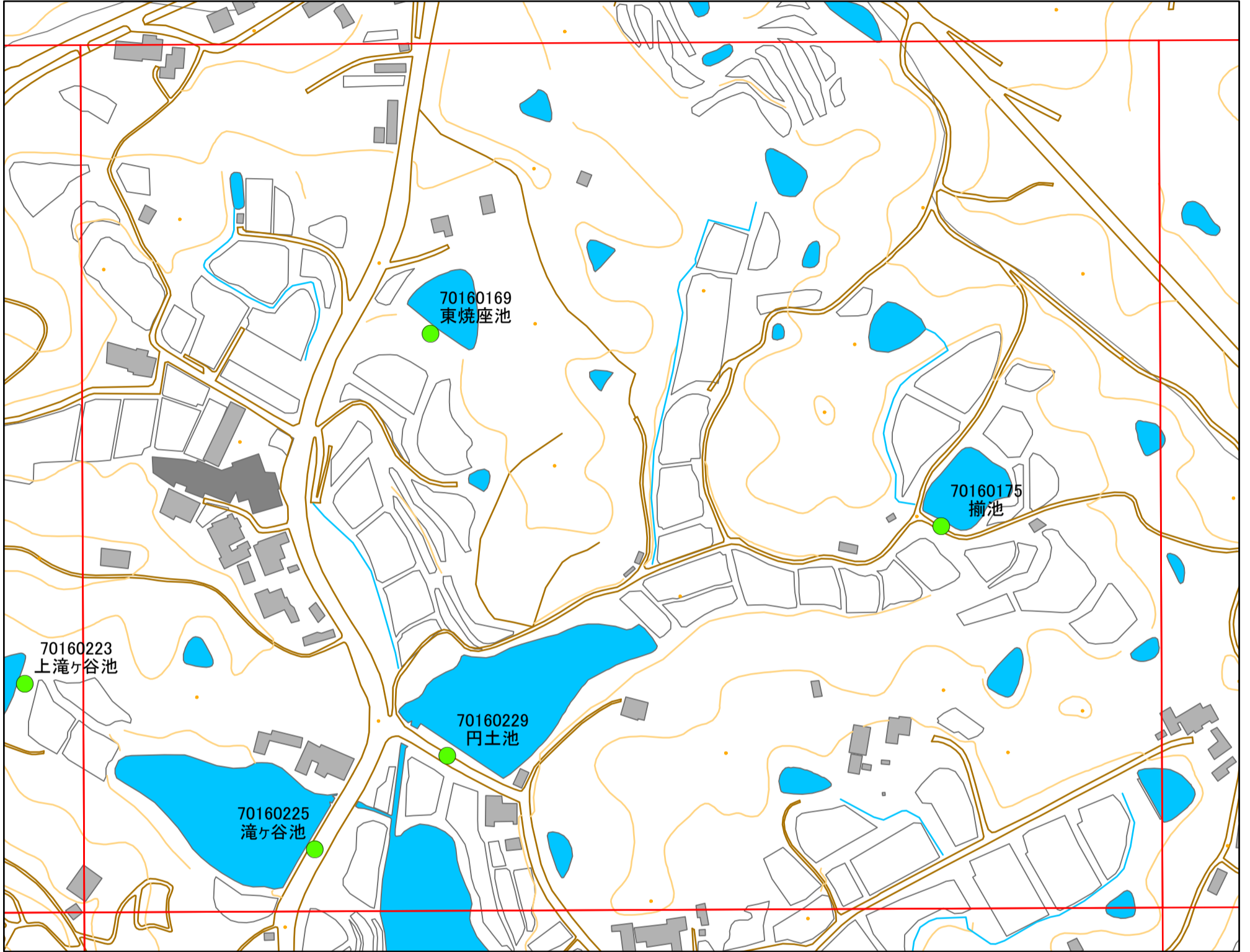
緊急連絡先 南あわじ市農地整備課
TEL 0799-43-5225(直通)

令和元年度 南あわじ市 ため池マップ



* マップにため池名称が表示されているものが
防災重点ため池、それ以外は、その他のため池

メッシュ番号：258



1:2,500

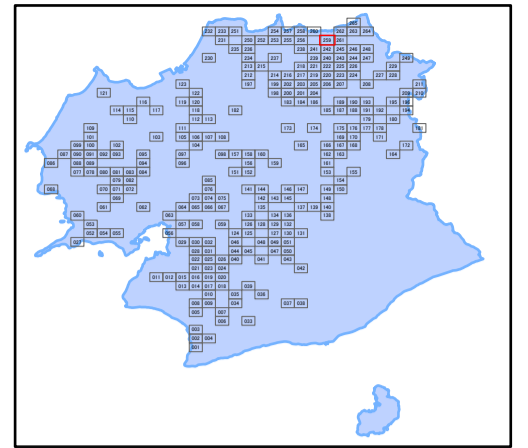
地図内ため池緒元一覧表

管理番号	ため池名	所在地	貯水量
70160169	東焼座池	南あわじ市倭文安住寺	6000
70160175	揃池	南あわじ市倭文安住寺揃池	3000
70160225	滝ヶ谷池	南あわじ市倭文神道	13000
70160229	円土池	南あわじ市倭文神道滝谷	20000



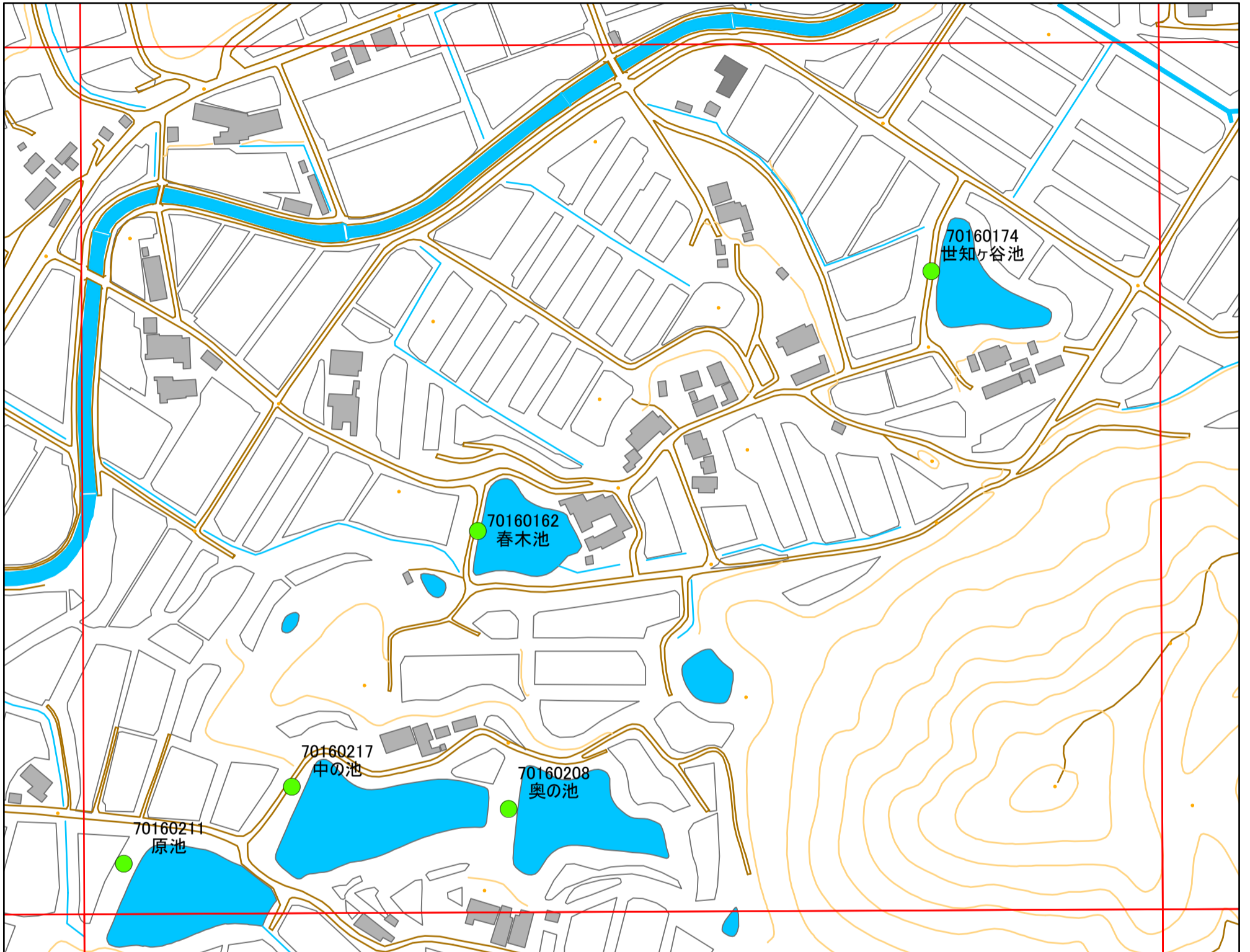
緊急連絡先 南あわじ市農地整備課
TEL 0799-43-5225(直通)

令和元年度 南あわじ市 ため池マップ



* マップにため池名称が表示されているものが
防災重点ため池、それ以外は、その他のため池

メッシュ番号：259



1:2,500

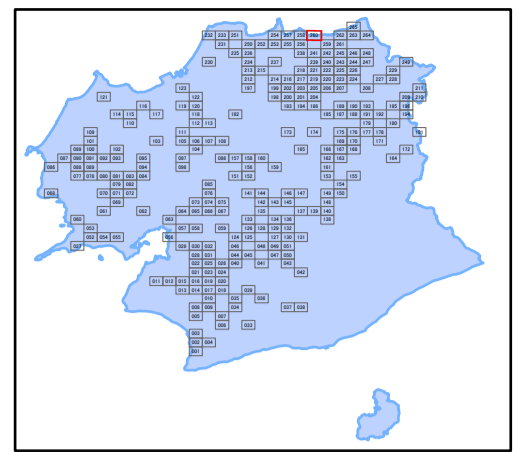
地図内ため池緒元一覧表

管理番号	ため池名	所在地	貯水量
70160162	春木池	南あわじ市倭文安住寺	11000
70160174	世知ヶ谷池	南あわじ市倭文安住寺世ヤ谷	10000
70160208	奥の池	南あわじ市倭文庄田	7000
70160211	原池	南あわじ市倭文庄田	8000
70160217	中の池	南あわじ市倭文庄田	10000



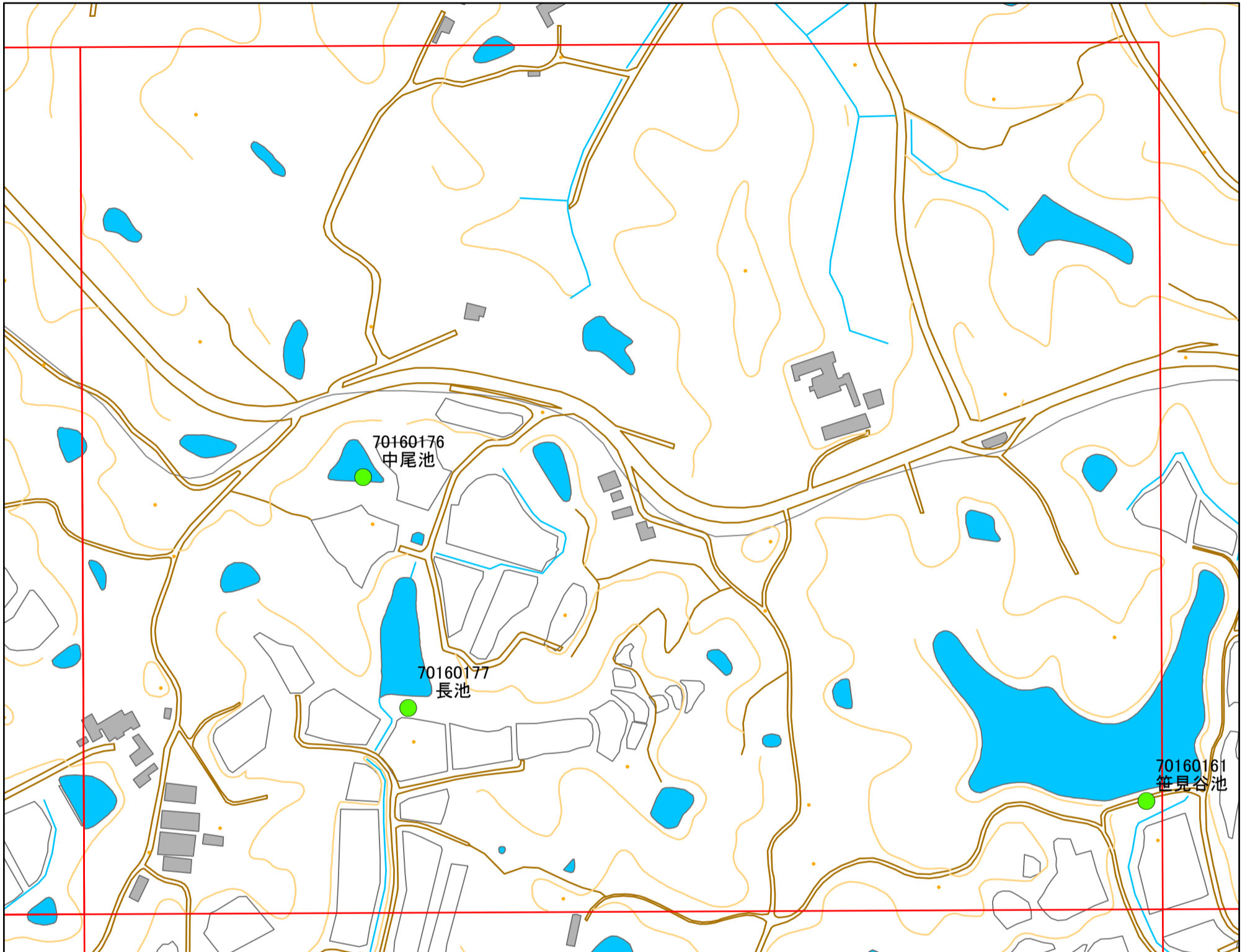
緊急連絡先 南あわじ市農地整備課
TEL 0799-43-5225(直通)

令和元年度 南あわじ市 ため池マップ



* マップにため池名称が表示されているものが
防災重点ため池、それ以外は、その他のため池

メッシュ番号：260



1:2,500

地図内ため池緒元一覧表

管理番号	ため池名	所在地	貯水量
70160161	笹見谷池	南あわじ市倭文安住寺	30000
70160176	中尾池	南あわじ市倭文安住寺中尾	3000
70160177	長池	南あわじ市倭文安住寺中尾	4000



緊急連絡先 南あわじ市農地整備課
TEL 0799-43-5225(直通)