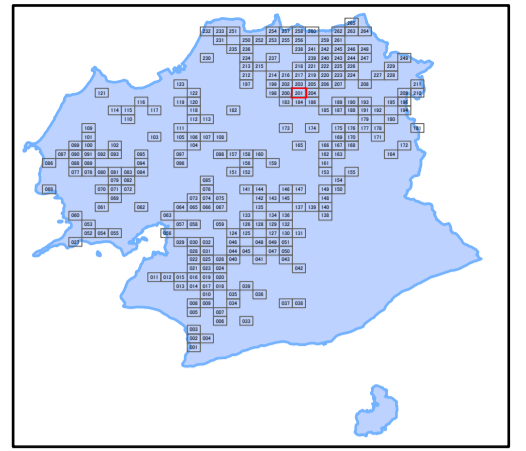
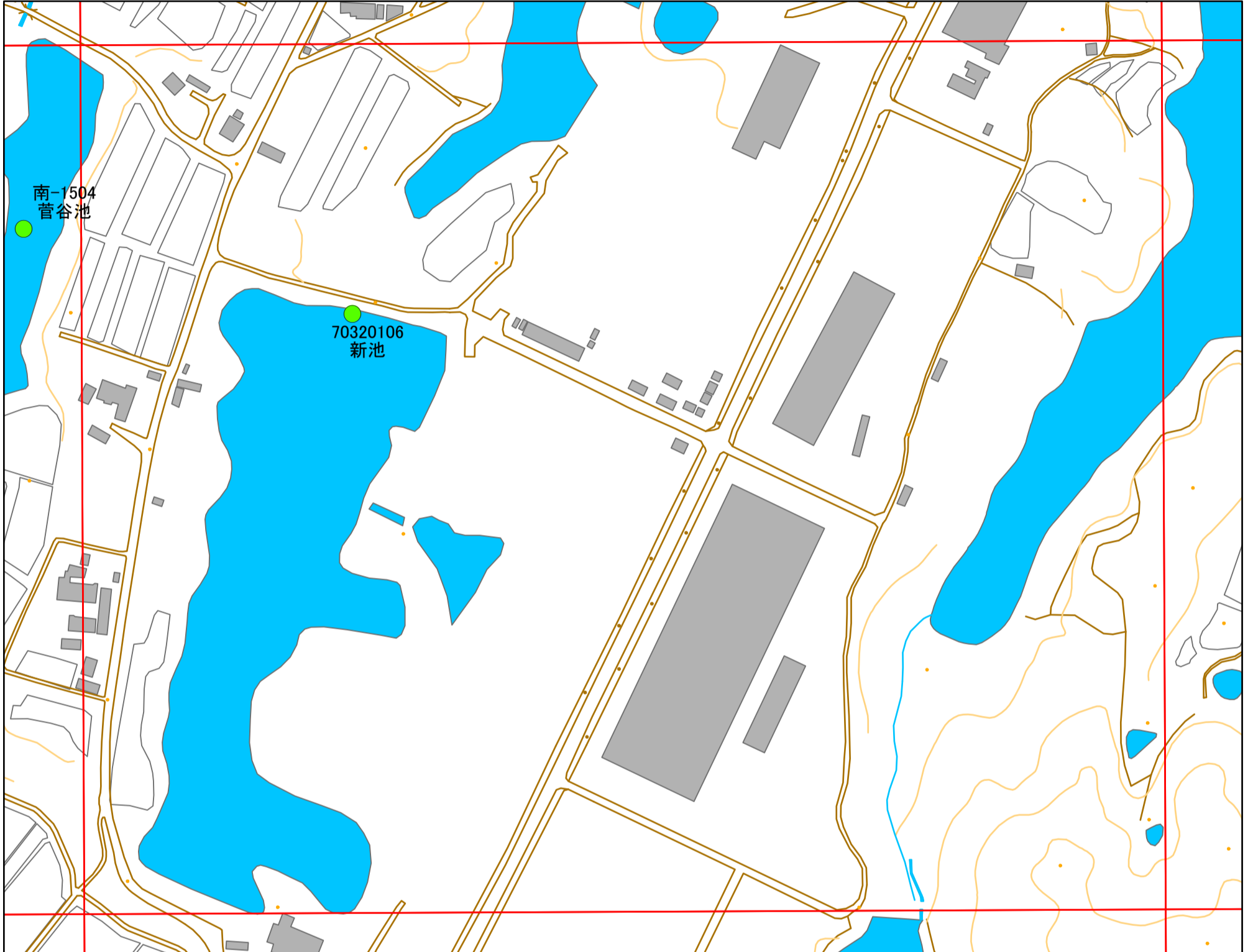


# 令和元年度 南あわじ市 ため池マップ



\* マップにため池名称が表示されているものが  
防災重点ため池、それ以外は、その他のため池

メッシュ番号：201



地図内ため池緒元一覧表

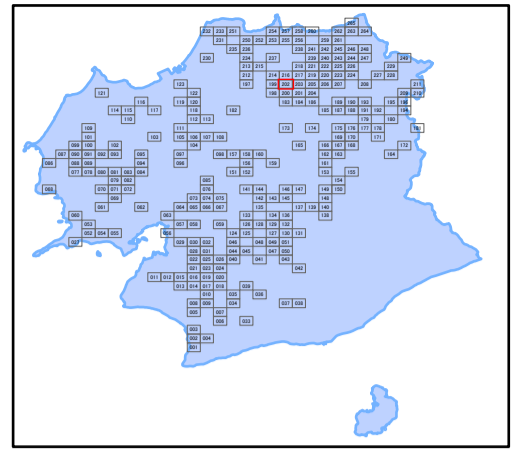
1:2,500

管理番号	ため池名	所在地	貯水量
70320106	新池	南あわじ市榎列山所	90000



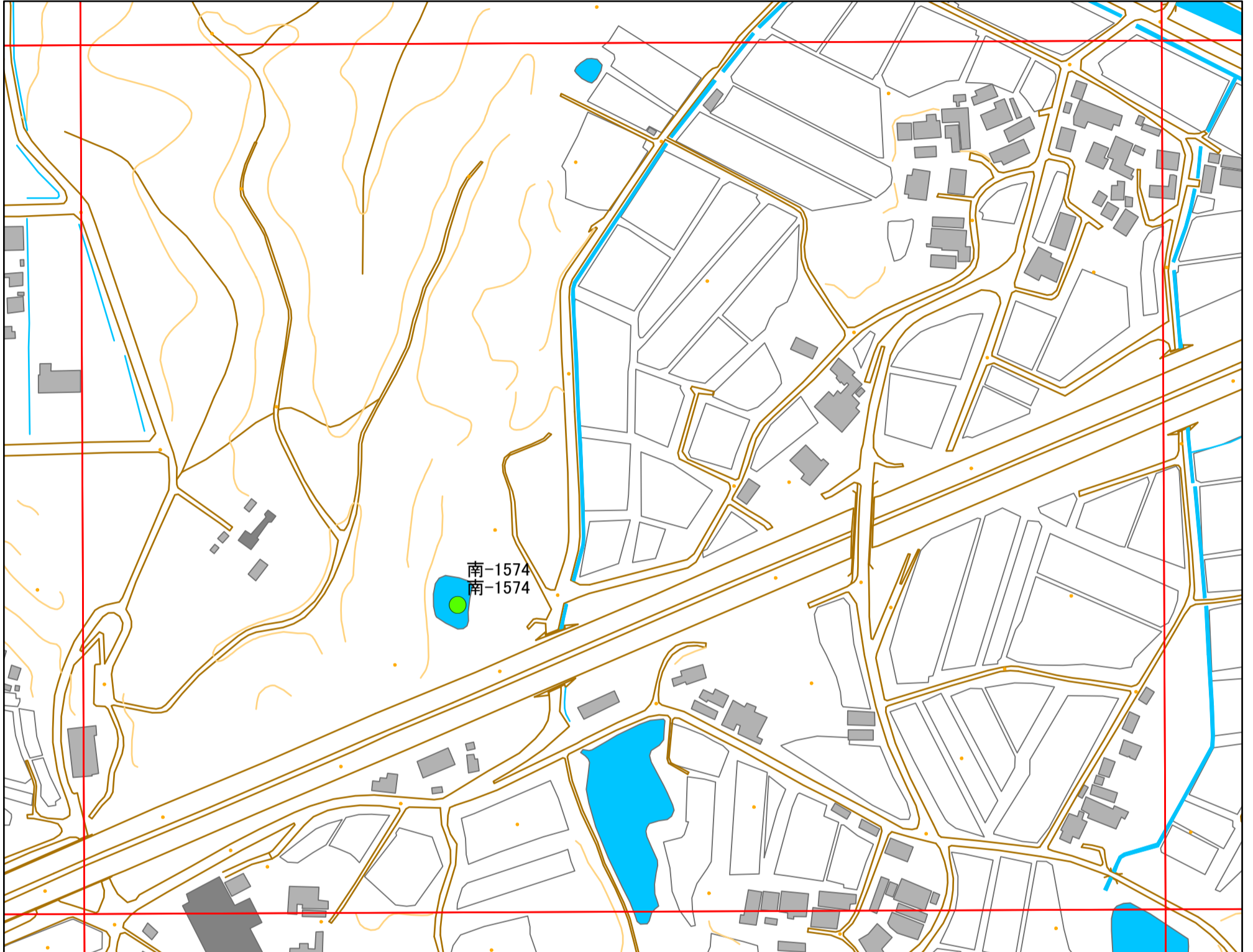
緊急連絡先 南あわじ市農地整備課  
TEL 0799-43-5225(直通)

# 令和元年度 南あわじ市 ため池マップ



\* マップにため池名称が表示されているものが  
防災重点ため池、それ以外は、その他のため池

メッシュ番号：202



1:2,500

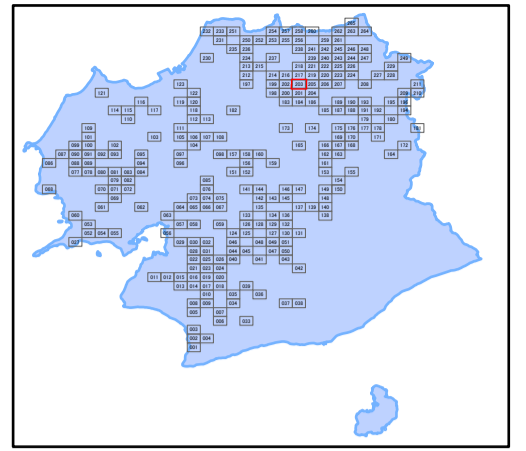
地図内ため池緒元一覧表

管理番号	ため池名	所在地	貯水量
南-1574	南-1574	南あわじ市榎列山所	0



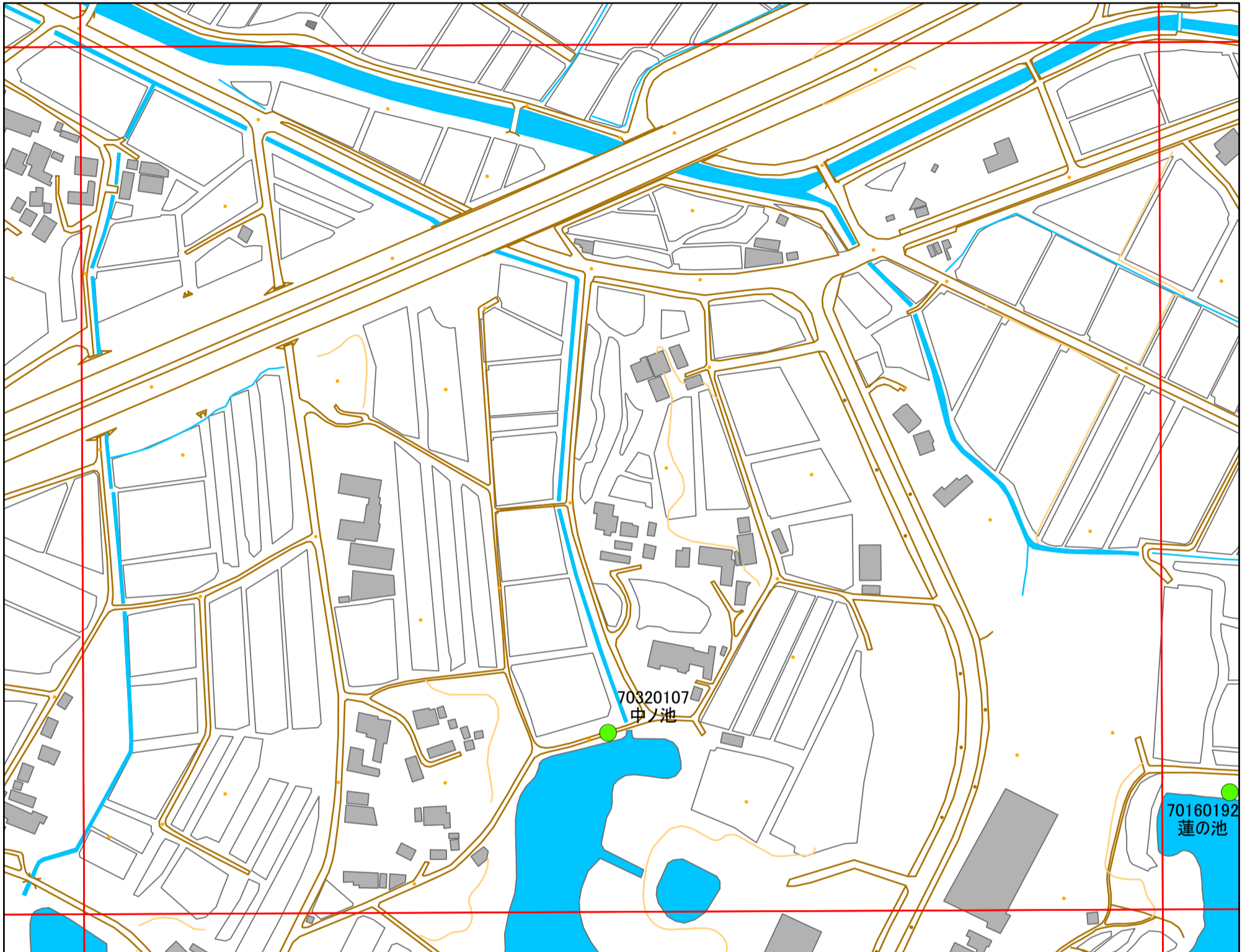
緊急連絡先 南あわじ市農地整備課  
TEL 0799-43-5225(直通)

# 令和元年度 南あわじ市 ため池マップ



\* マップにため池名称が表示されているものが  
防災重点ため池、それ以外は、その他のため池

メッシュ番号：203



1:2,500

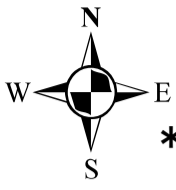
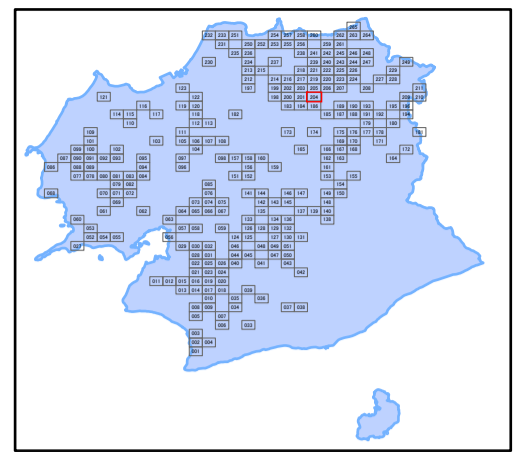
地図内ため池緒元一覧表

管理番号	ため池名	所在地	貯水量
70320107	中ノ池	南あわじ市榎列山所遠田	16500



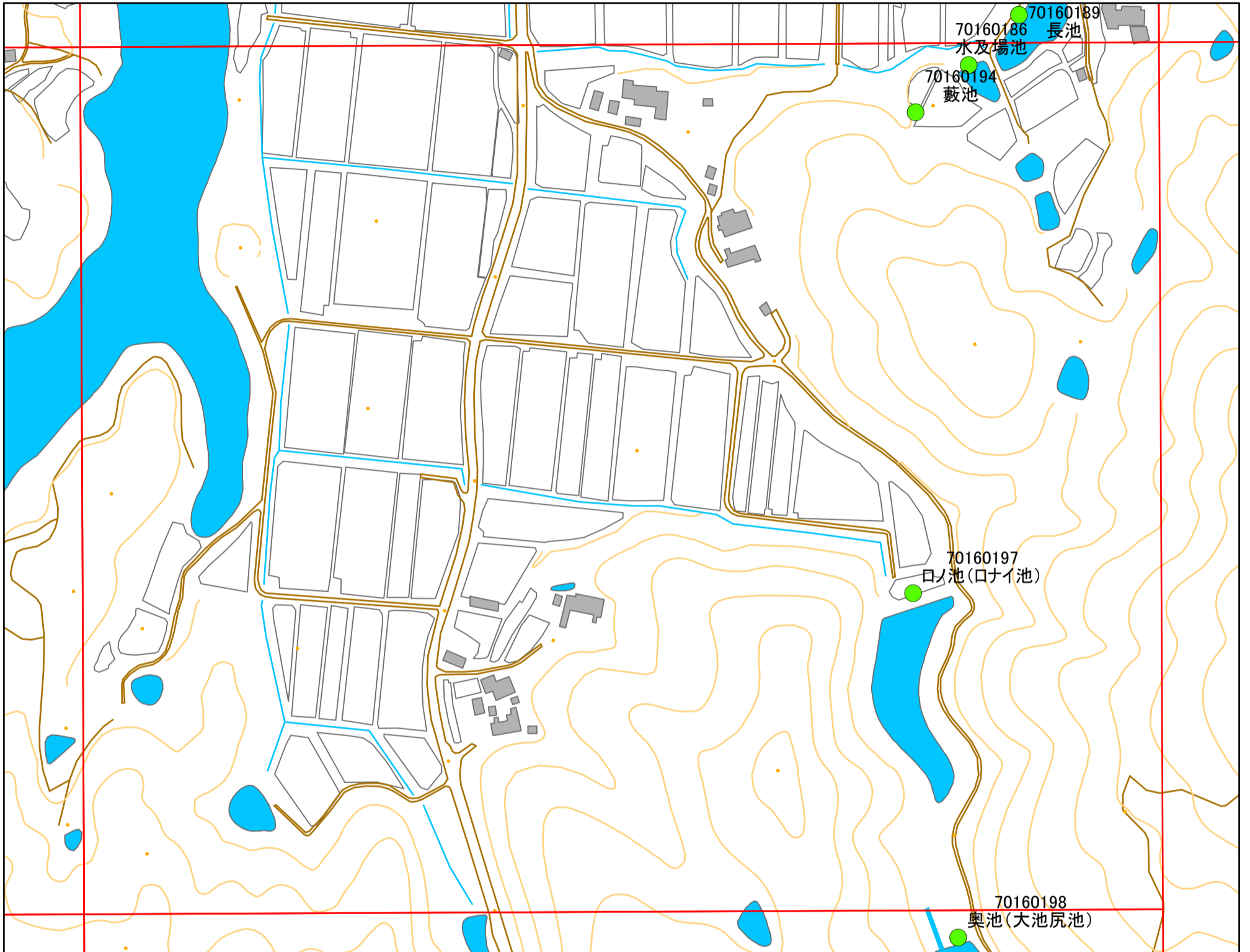
緊急連絡先 南あわじ市農地整備課  
TEL 0799-43-5225(直通)

# 令和元年度 南あわじ市 ため池マップ



\* マップにため池名称が表示されているものが  
防災重点ため池、それ以外は、その他のため池

メッシュ番号：204



地図内ため池緒元一覧表

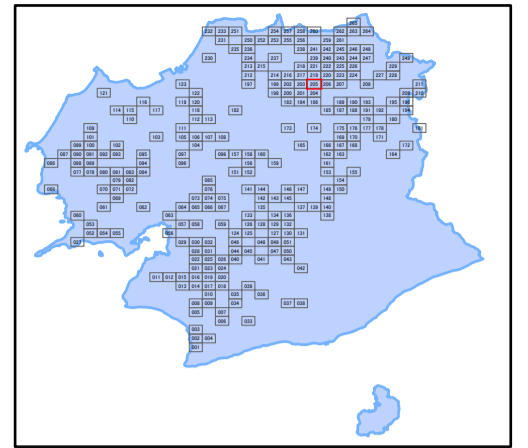
1:2,500

管理番号	ため池名	所在地	貯水量
70160186	水及場池	南あわじ市倭文長田	1000
70160194	藪池	南あわじ市倭文長田	1000
70160197	口ノ池(口ナイ池)	南あわじ市倭文長田叔久ヶ谷	4500



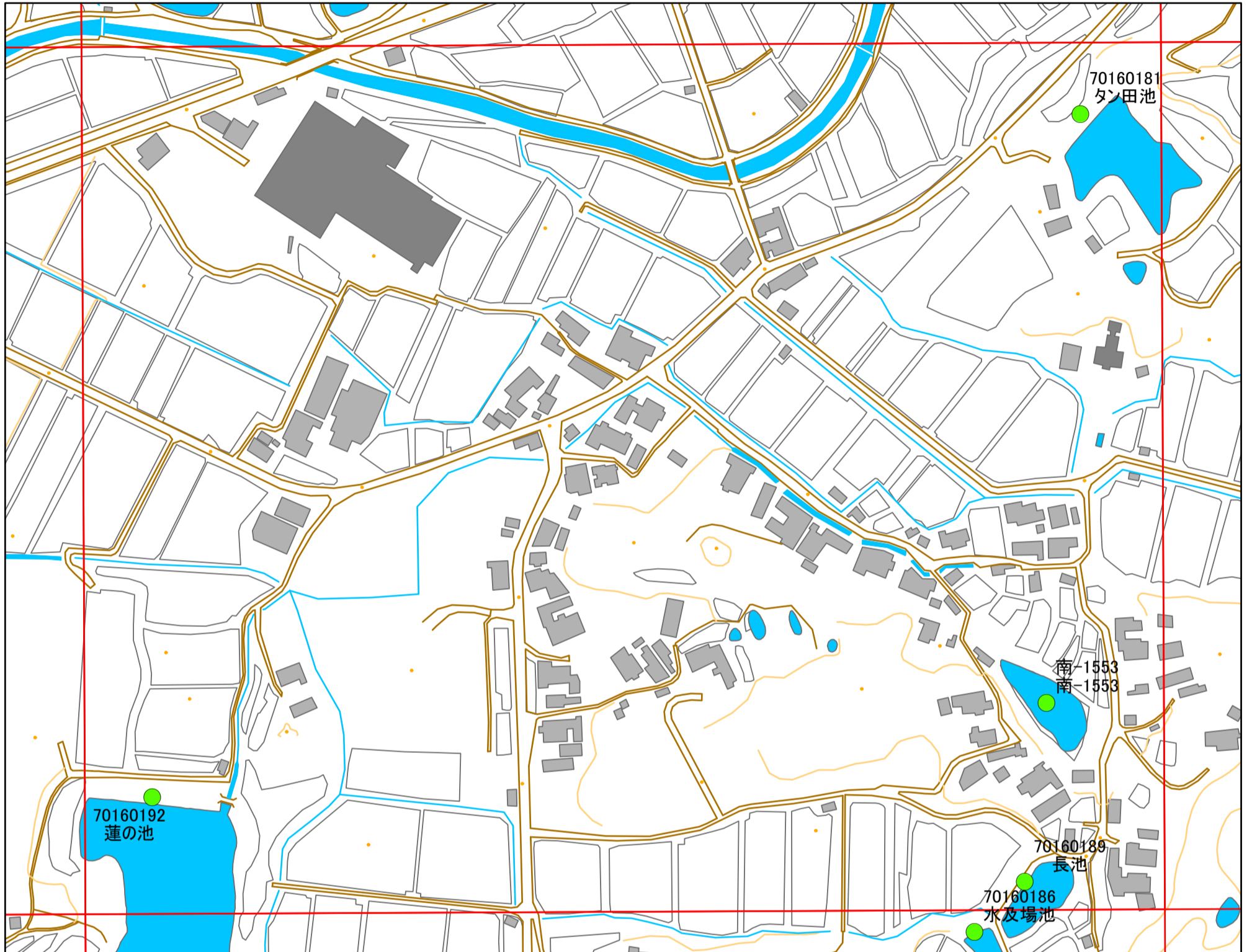
緊急連絡先 南あわじ市農地整備課  
TEL 0799-43-5225(直通)

# 令和元年度 南あわじ市 ため池マップ



\* マップにため池名称が表示されているものが  
防災重点ため池、それ以外は、その他のため池

メッシュ番号：205



地図内ため池緒元一覧表

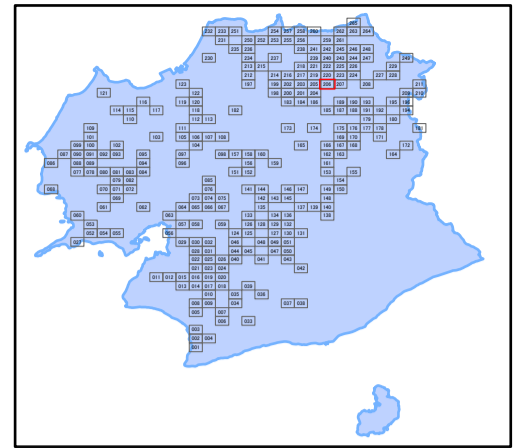
1:2,500

管理番号	ため池名	所在地	貯水量
70160181	タン田池	南あわじ市倭文長田	2500
70160189	長池	南あわじ市倭文長田	3000
70160192	蓮の池	南あわじ市倭文長田	54000
南-1553	南-1553	南あわじ市倭文長田	0



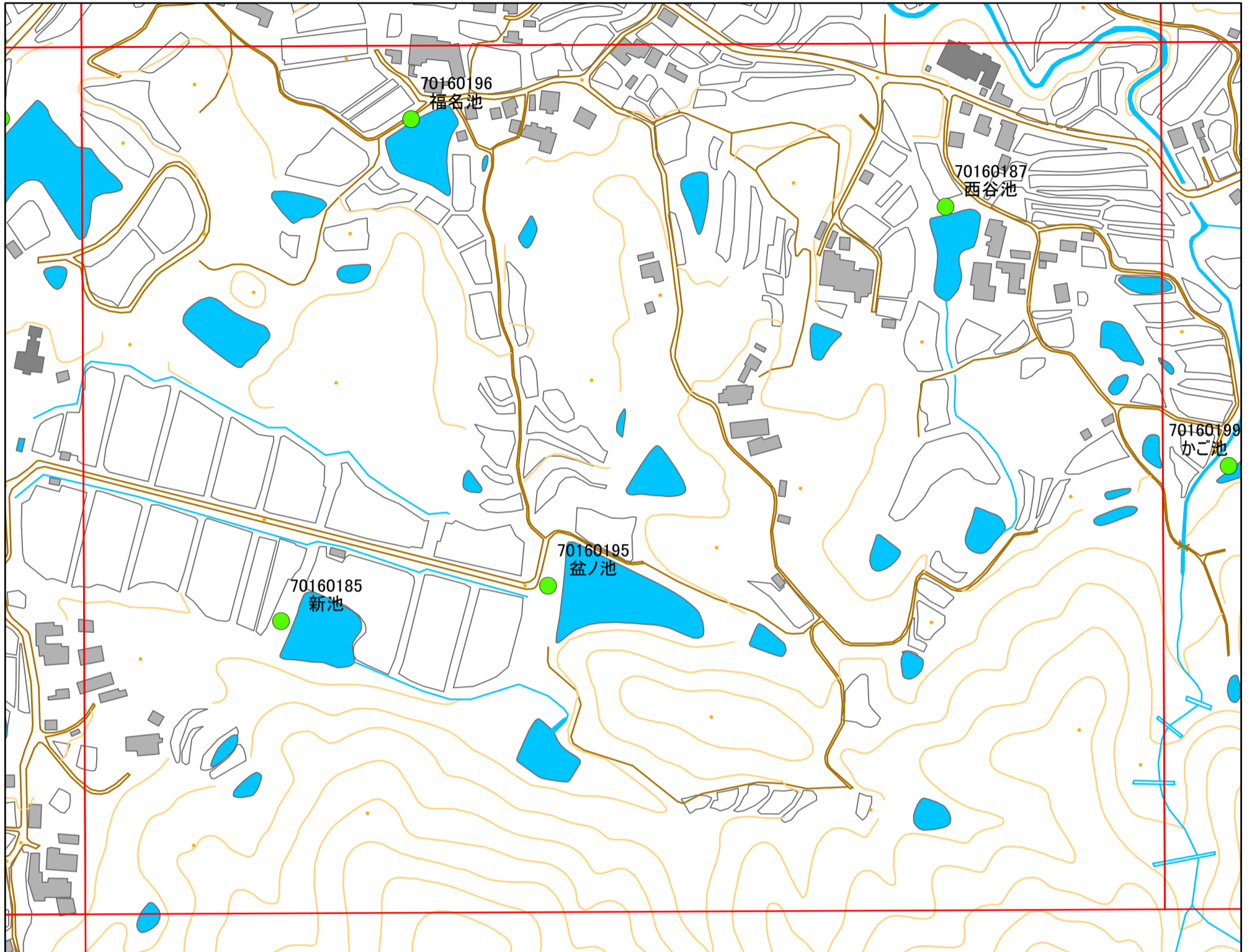
緊急連絡先 南あわじ市農地整備課  
TEL 0799-43-5225(直通)

# 令和元年度 南あわじ市 ため池マップ



\* マップにため池名称が表示されているものが  
防災重点ため池、それ以外は、その他のため池

メッシュ番号：206



1:2,500

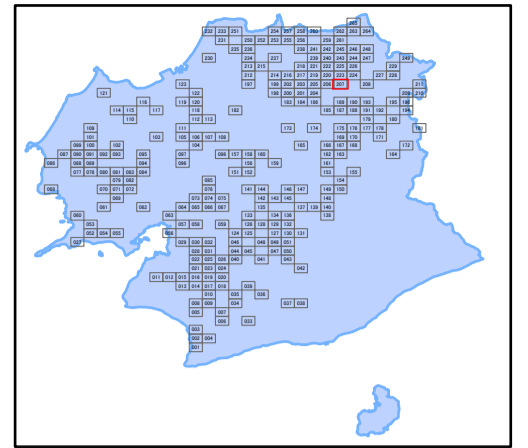
地図内ため池緒元一覧表

管理番号	ため池名	所在地	貯水量
70160185	新池	南あわじ市倭文長田	3000
70160187	西谷池	南あわじ市倭文長田	12000
70160195	盆ノ池	南あわじ市倭文長田宮谷	13000
70160196	福名池	南あわじ市倭文長田原田	3000



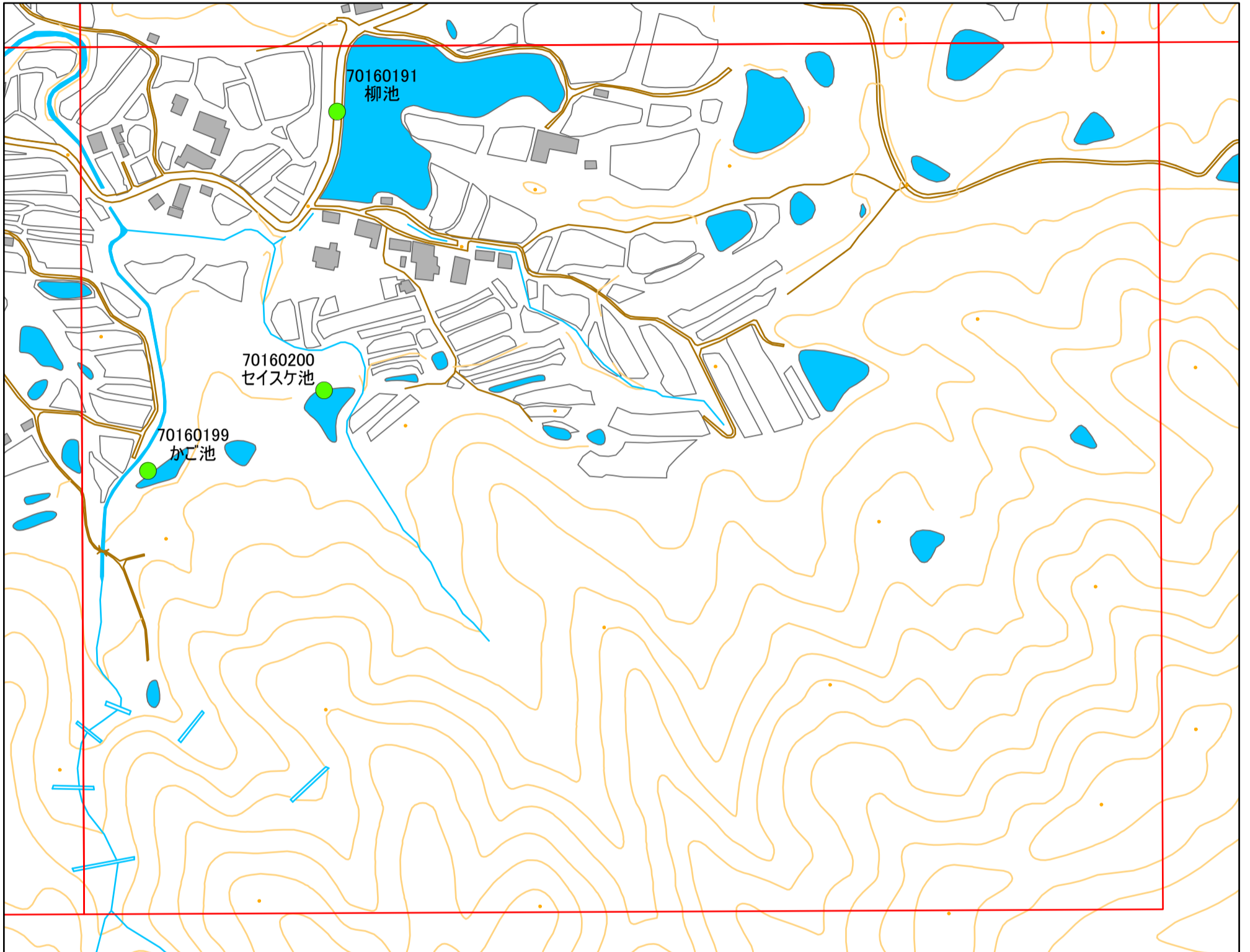
緊急連絡先 南あわじ市農地整備課  
TEL 0799-43-5225(直通)

# 令和元年度 南あわじ市 ため池マップ



\* マップにため池名称が表示されているものが  
防災重点ため池、それ以外は、その他のため池

メッシュ番号：207



1:2,500

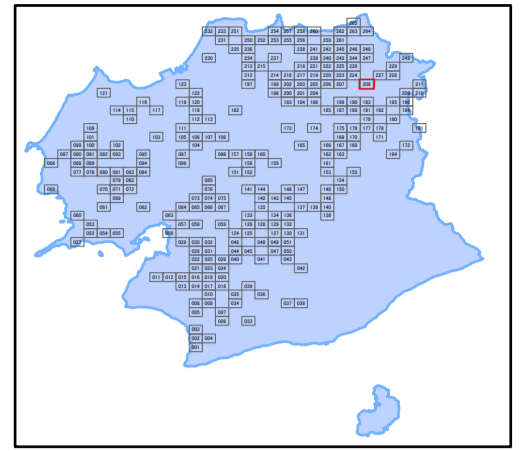
地図内ため池緒元一覧表

管理番号	ため池名	所在地	貯水量
70160191	柳池	南あわじ市倭文長田	13000
70160199	かご池	南あわじ市倭文長田上糸	3000
70160200	セイスケ池	南あわじ市倭文長田上糸	3000



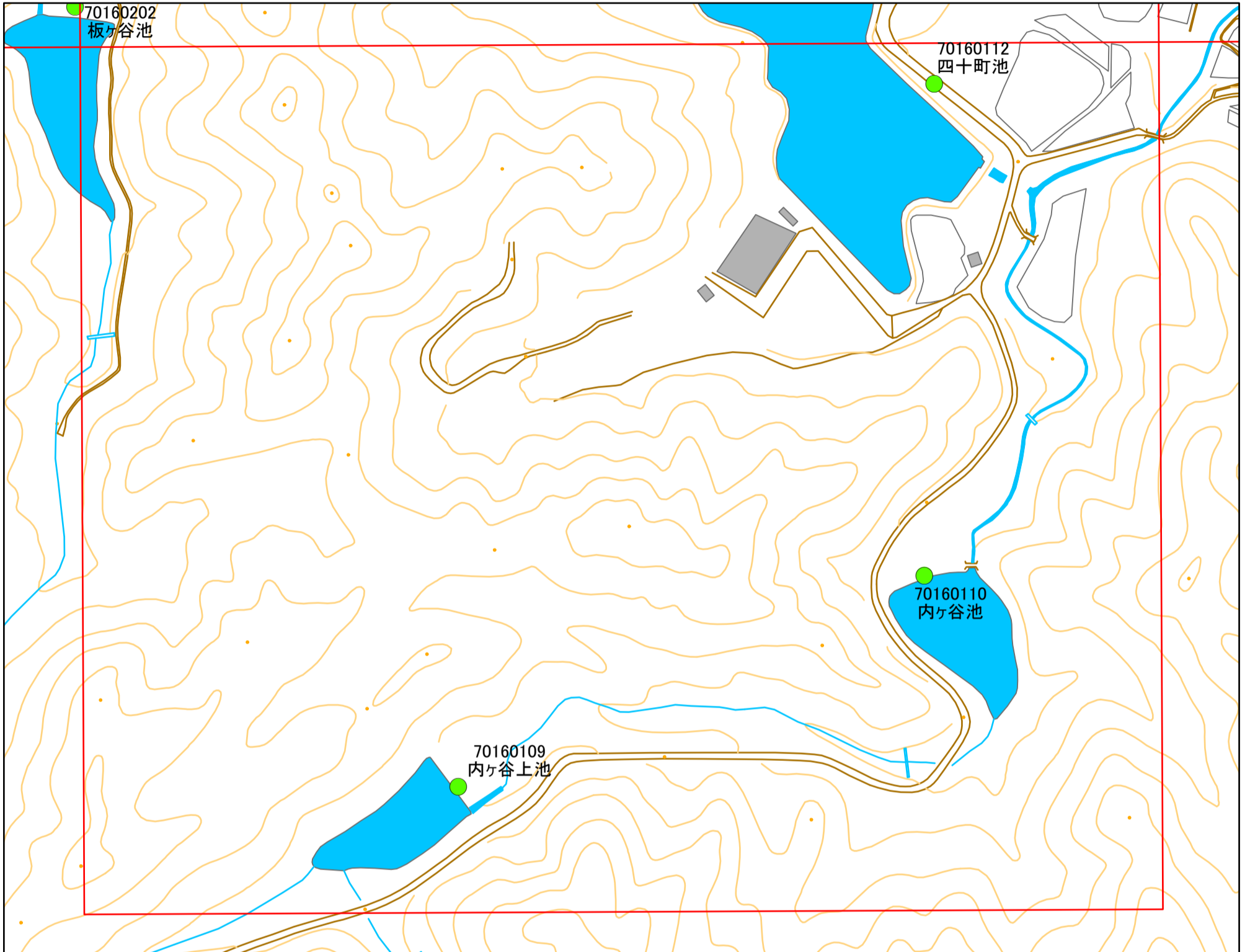
緊急連絡先 南あわじ市農地整備課  
TEL 0799-43-5225(直通)

# 令和元年度 南あわじ市 ため池マップ



\* マップにため池名称が表示されているものが  
防災重点ため池、それ以外は、その他のため池

メッシュ番号：208



地図内ため池緒元一覧表

1:2,500

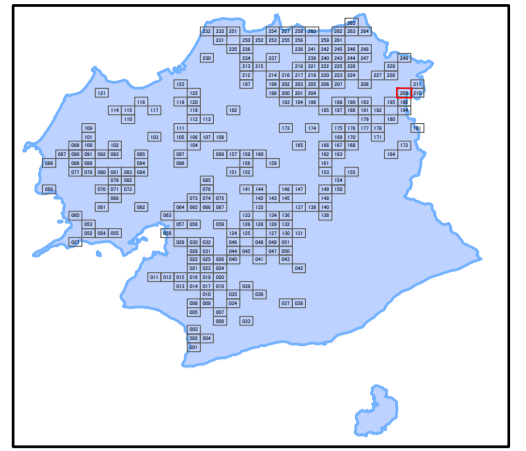
管理番号	ため池名	所在地	貯水量
70160109	内ヶ谷上池	南あわじ市広田広田伊屋谷	10000
70160110	内ヶ谷池	南あわじ市広田広田伊屋谷	10000
70160112	四十町池	南あわじ市広田広田四十町	70000



緊急連絡先 南あわじ市農地整備課  
TEL 0799-43-5225(直通)

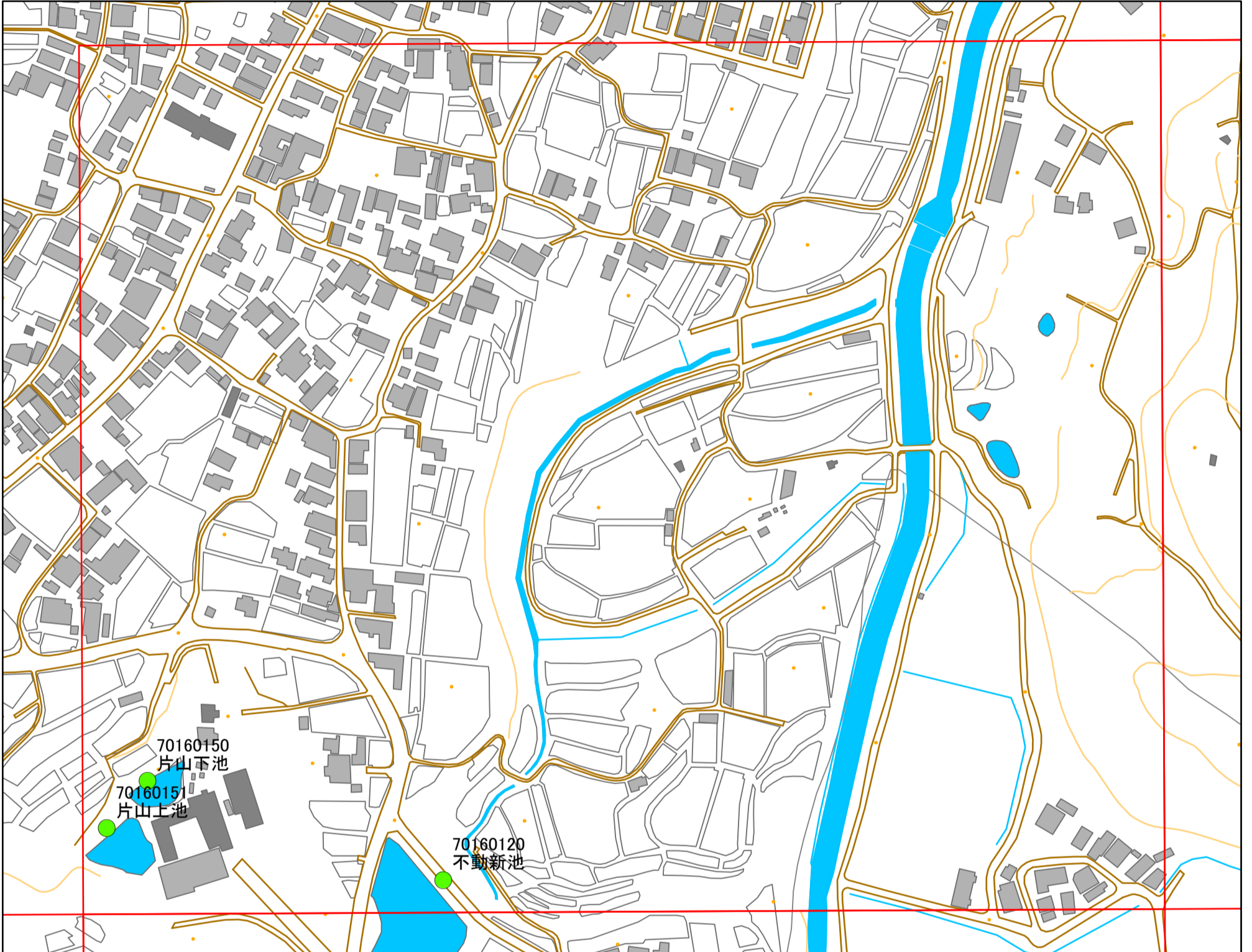


# 令和元年度 南あわじ市 ため池マップ



\* マップにため池名称が表示されているものが  
防災重点ため池、それ以外は、その他のため池

メッシュ番号：209



1:2,500

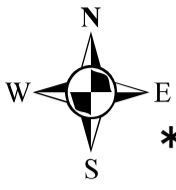
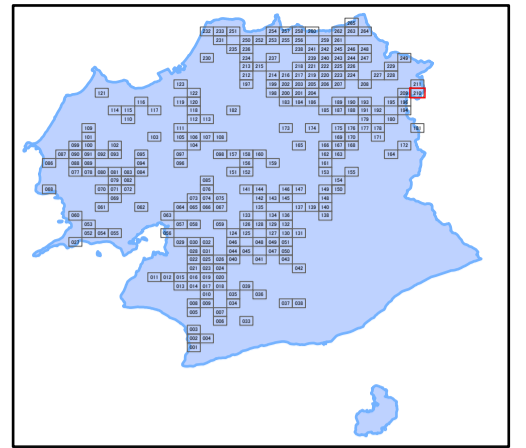
地図内ため池緒元一覧表

管理番号	ため池名	所在地	貯水量
70160120	不動新池	南あわじ市広田中筋	53000
70160150	片山下池	南あわじ市中条中筋	2000
70160151	片山上池	南あわじ市中条中筋	3000



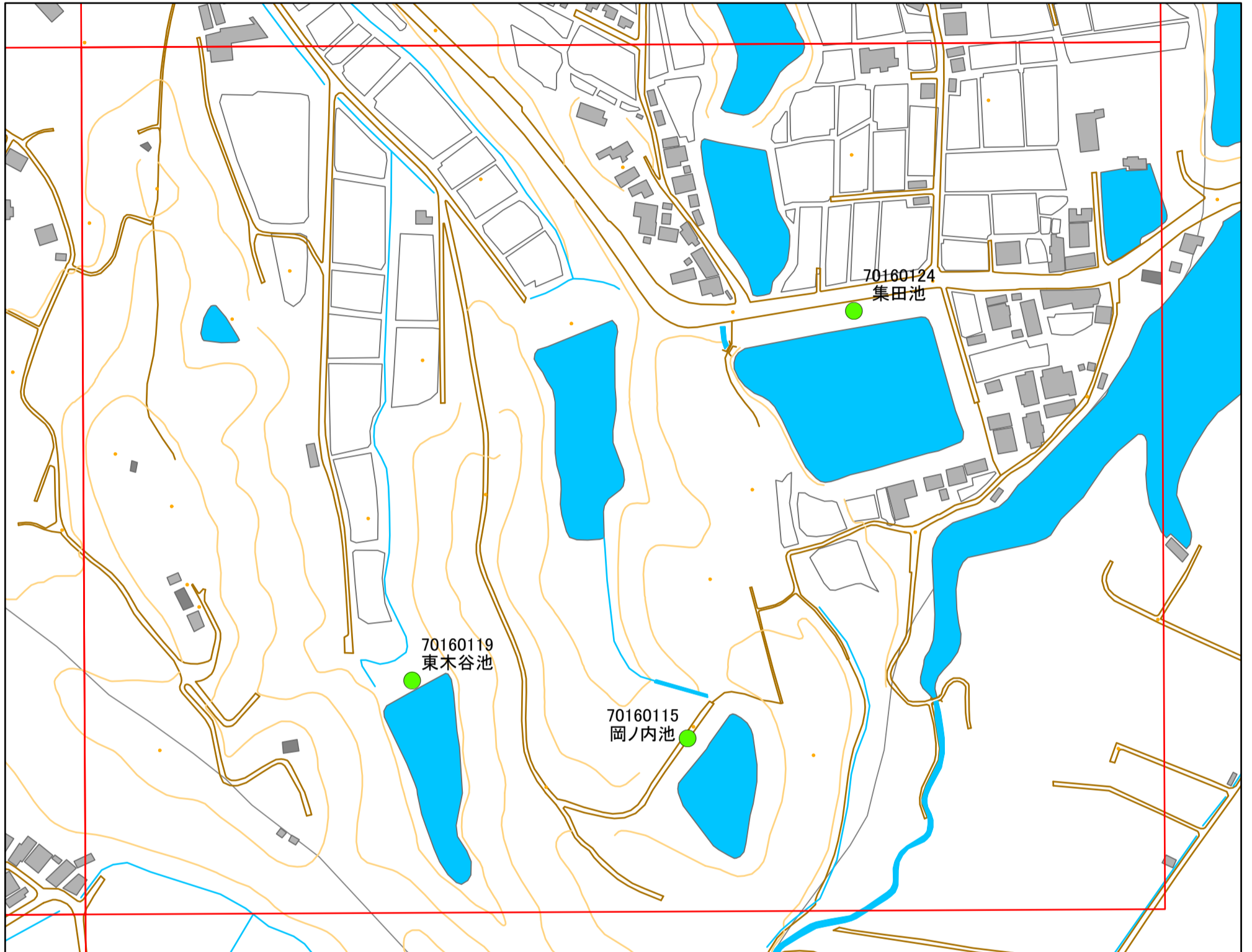
緊急連絡先 南あわじ市農地整備課  
TEL 0799-43-5225(直通)

# 令和元年度 南あわじ市 ため池マップ



\* マップにため池名称が表示されているものが  
防災重点ため池、それ以外は、その他のため池

メッシュ番号：210



地図内ため池緒元一覧表

1:2,500

管理番号	ため池名	所在地	貯水量
70160115	岡ノ内池	南あわじ市広田中筋	12000
70160119	東木谷池	南あわじ市広田中筋	15000
70160124	集田池	南あわじ市広田中筋堂丸	36000



緊急連絡先 南あわじ市農地整備課  
TEL 0799-43-5225(直通)