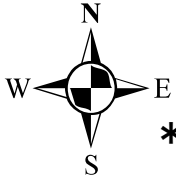
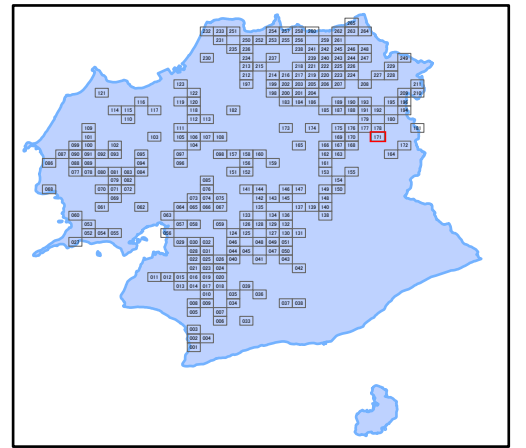
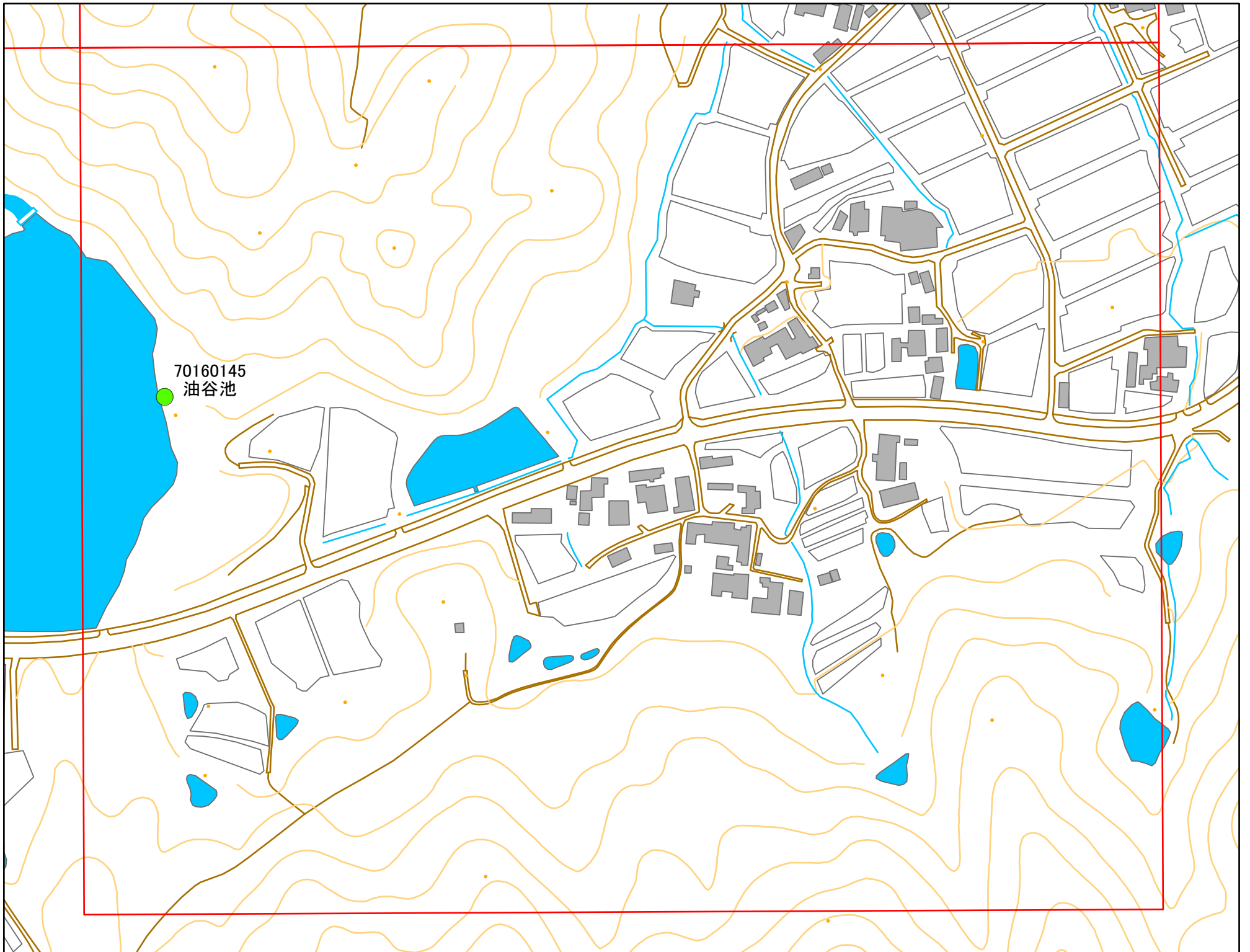


令和元年度 南あわじ市 ため池マップ



* マップにため池名称が表示されているものが
防災重点ため池、それ以外は、その他のため池

メッシュ番号：171



1:2,500

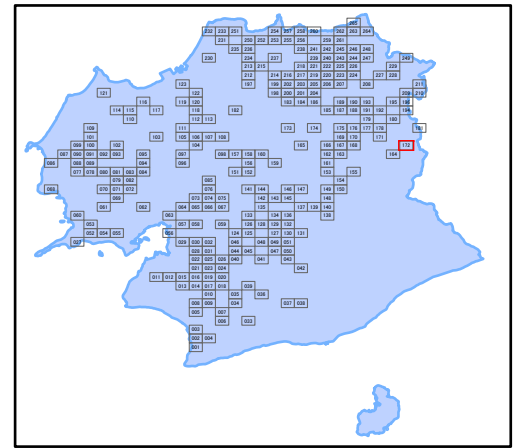
地図内ため池緒元一覧表

管理番号	ため池名	所在地	貯水量
70160145	油谷池	南あわじ市中条徳原油谷	78000

125 62.5 0 125メートル

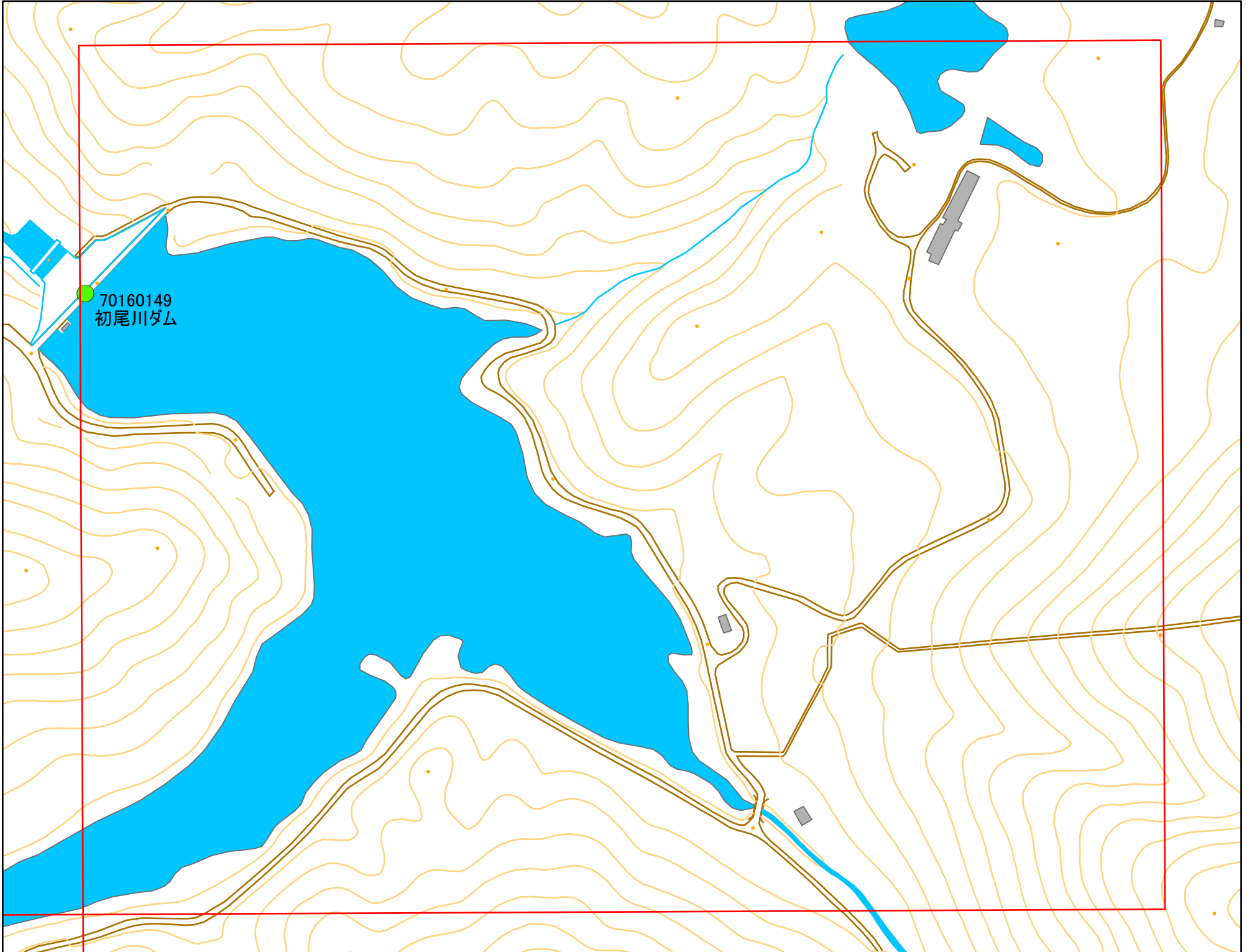
緊急連絡先 南あわじ市農地整備課
TEL 0799-43-5225(直通)

令和元年度 南あわじ市 ため池マップ



* マップにため池名称が表示されているものが
防災重点ため池、それ以外は、その他のため池

メッシュ番号：172



地図内ため池緒元一覧表

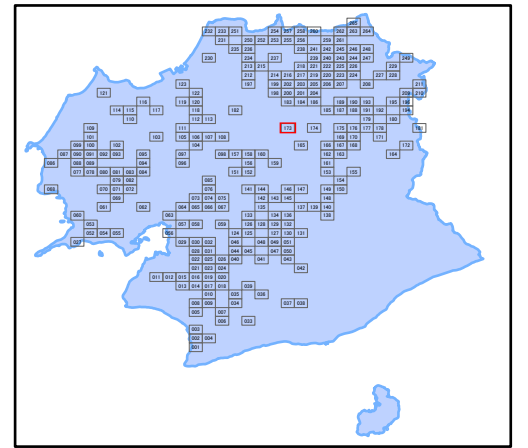
1:2,500

管理番号	ため池名	所在地	貯水量
70160149	初尾川ダム	南あわじ市中条中筋	302000



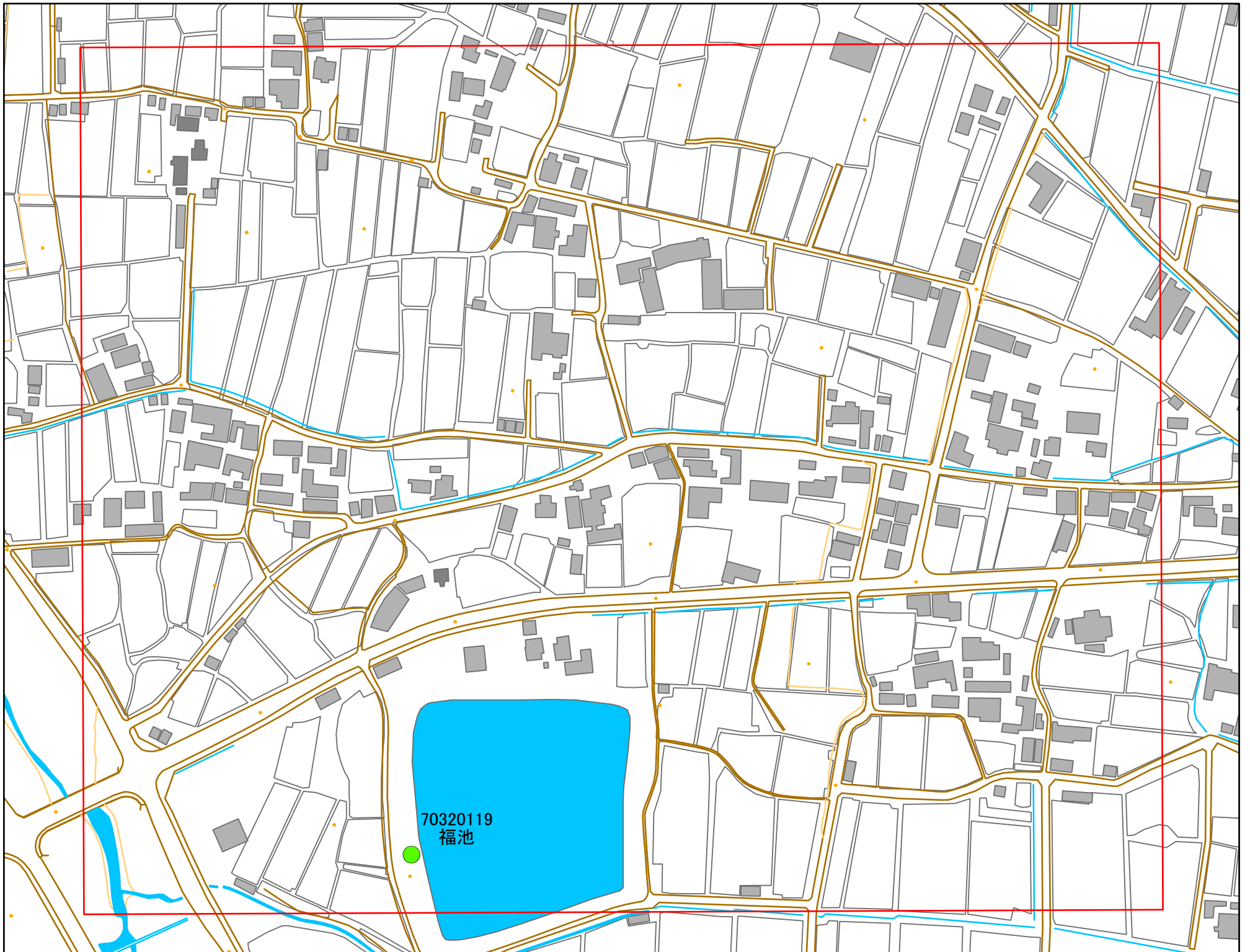
緊急連絡先 南あわじ市農地整備課
TEL 0799-43-5225(直通)

令和元年度 南あわじ市 ため池マップ



* マップにため池名称が表示されているものが
防災重点ため池、それ以外は、その他のため池

メッシュ番号：173



地図内ため池緒元一覧表

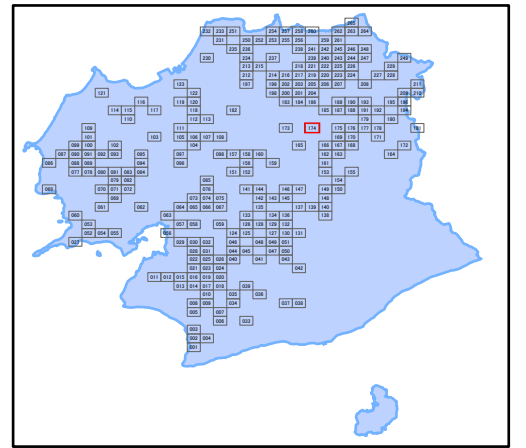
1:2,500

管理番号	ため池名	所在地	貯水量
70320119	福池	南あわじ市八木新庄	22500



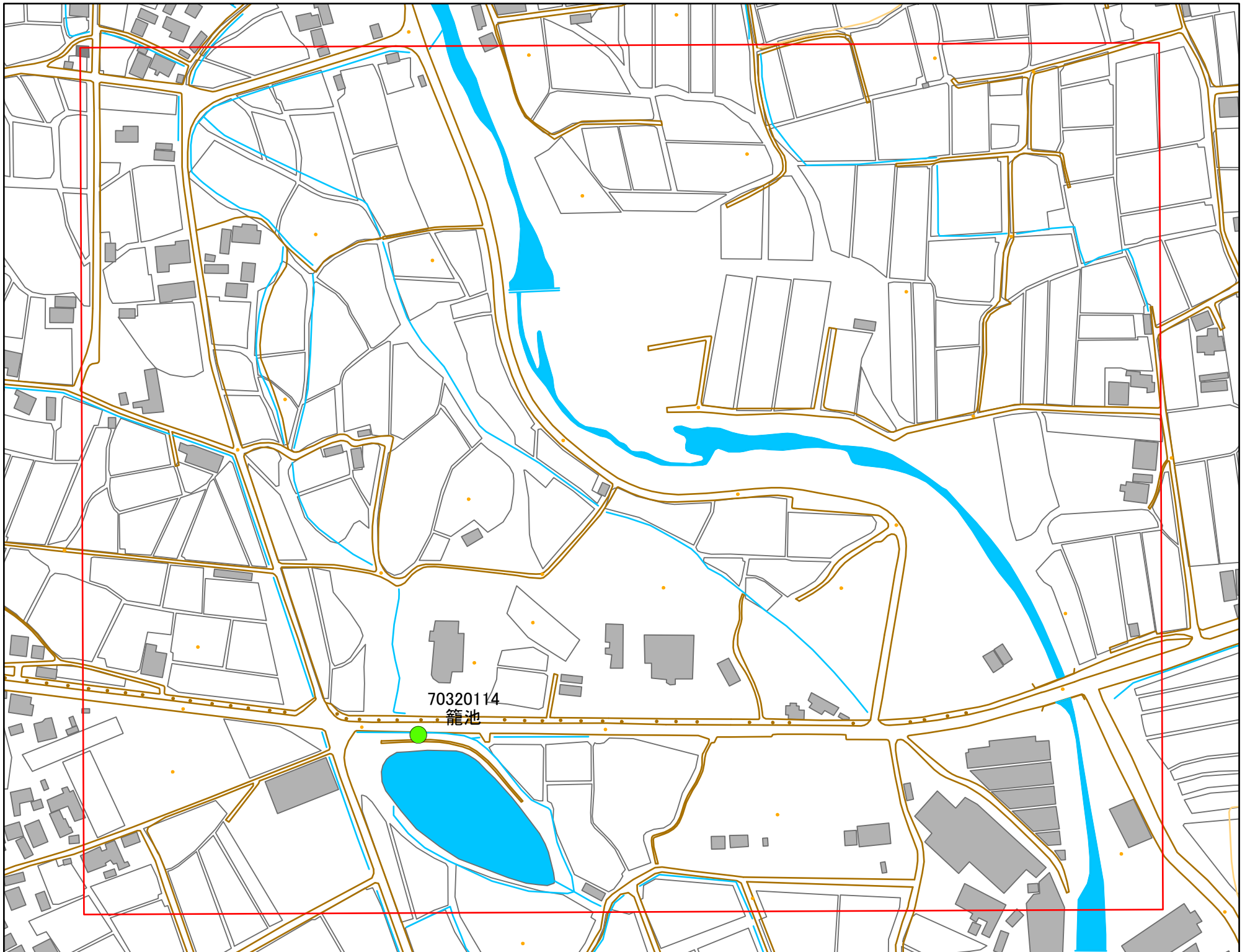
緊急連絡先 南あわじ市農地整備課
TEL 0799-43-5225(直通)

令和元年度 南あわじ市 ため池マップ



* マップにため池名称が表示されているものが
防災重点ため池、それ以外は、その他のため池

メッシュ番号：174



地図内ため池緒元一覧表

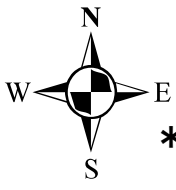
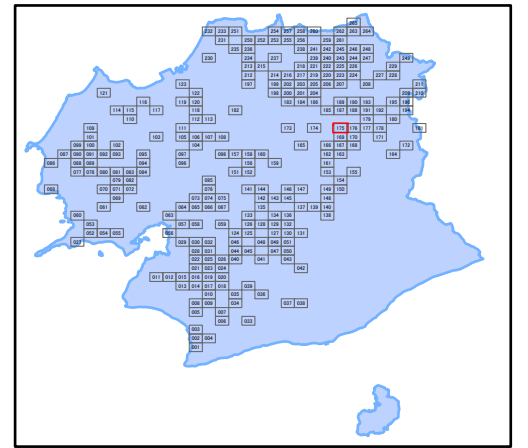
1:2,500

管理番号	ため池名	所在地	貯水量
70320114	籠池	南あわじ市八木徳野	1000



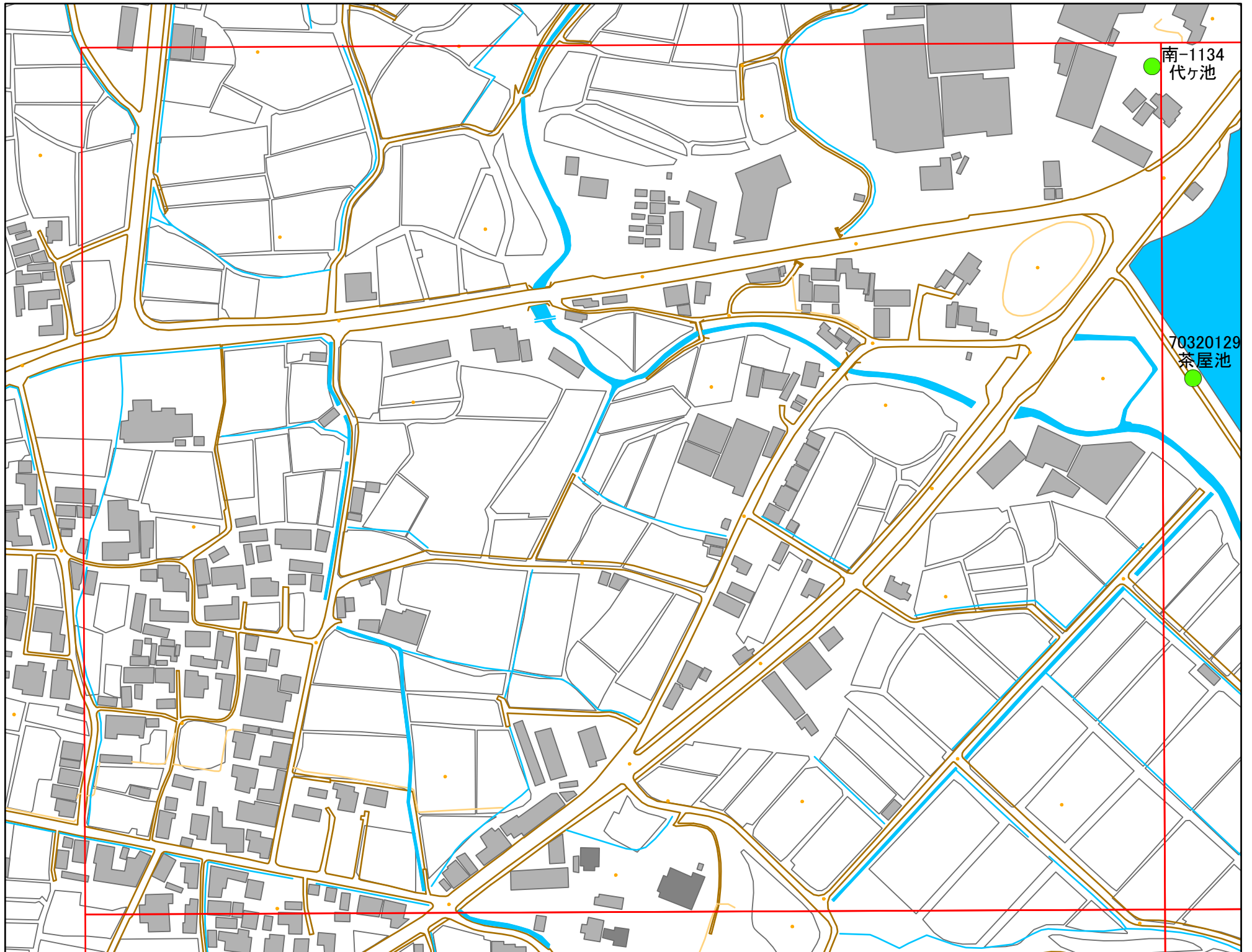
緊急連絡先 南あわじ市農地整備課
TEL 0799-43-5225(直通)

令和元年度 南あわじ市 ため池マップ



* マップにため池名称が表示されているものが
防災重点ため池、それ以外は、その他のため池

メッシュ番号：175



1:2,500

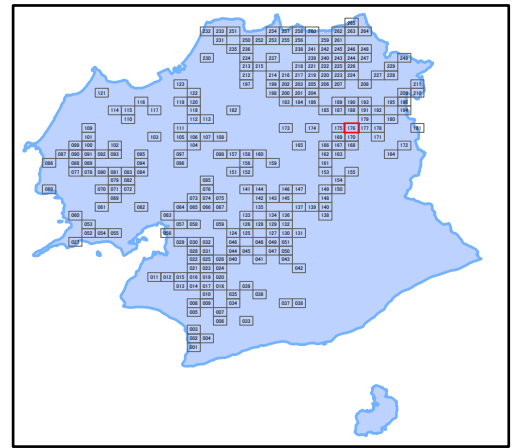
地図内ため池緒元一覧表

管理番号	ため池名	所在地	貯水量
南-1134	代ヶ池	南あわじ市八木養宜上	0



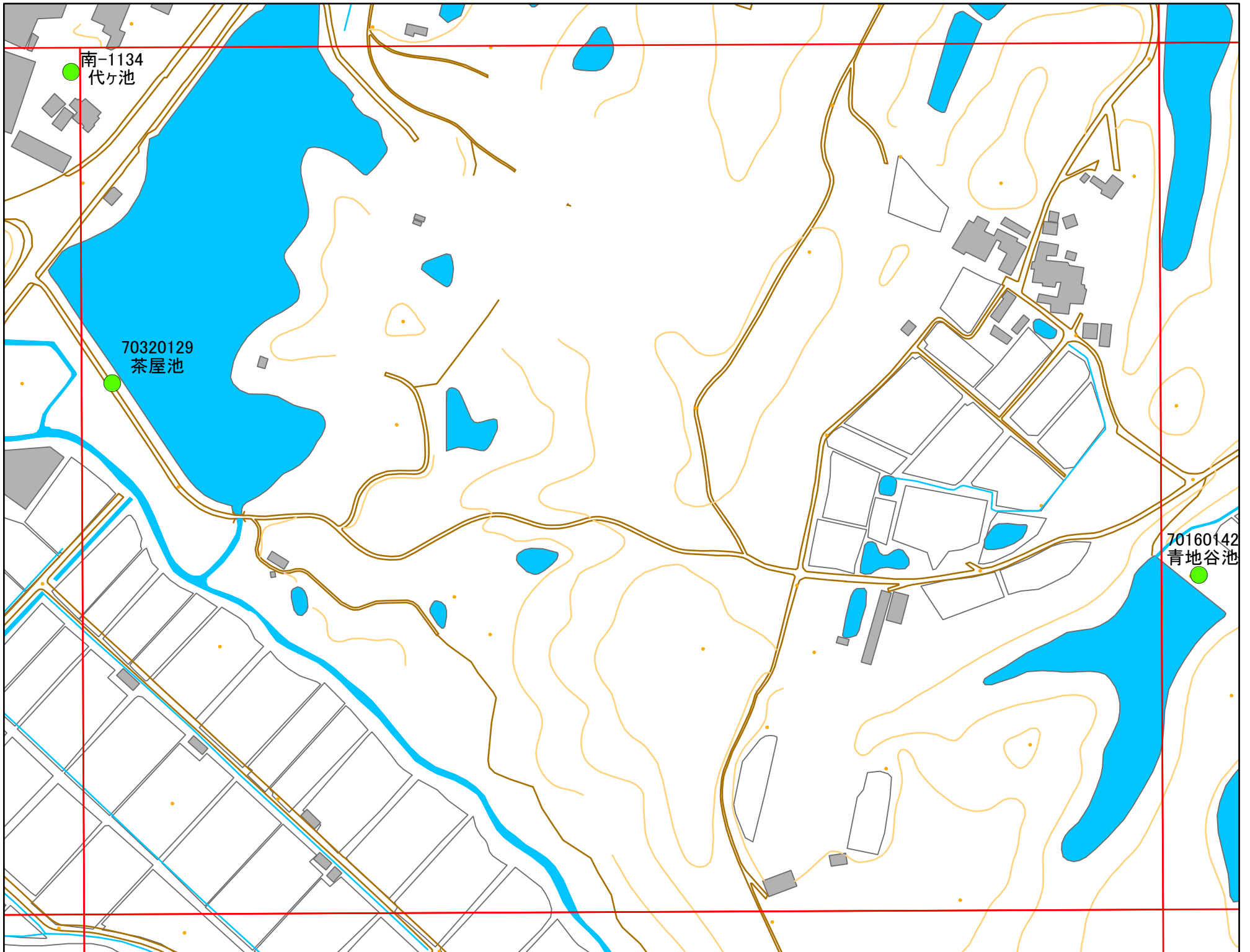
緊急連絡先 南あわじ市農地整備課
TEL 0799-43-5225(直通)

令和元年度 南あわじ市 ため池マップ



* マップにため池名称が表示されているものが
防災重点ため池、それ以外は、その他のため池

メッシュ番号：176



地図内ため池緒元一覧表

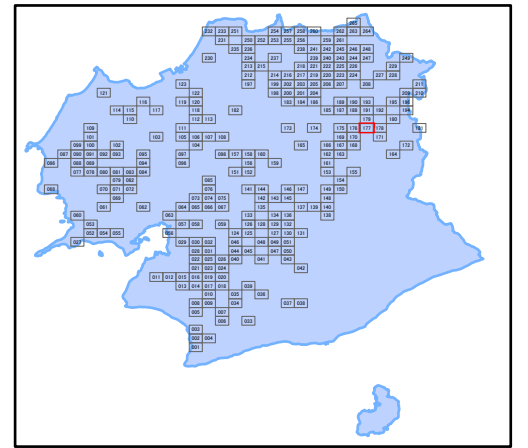
1:2,500

管理番号	ため池名	所在地	貯水量
70320129	茶屋池	南あわじ市八木養宜上	40000



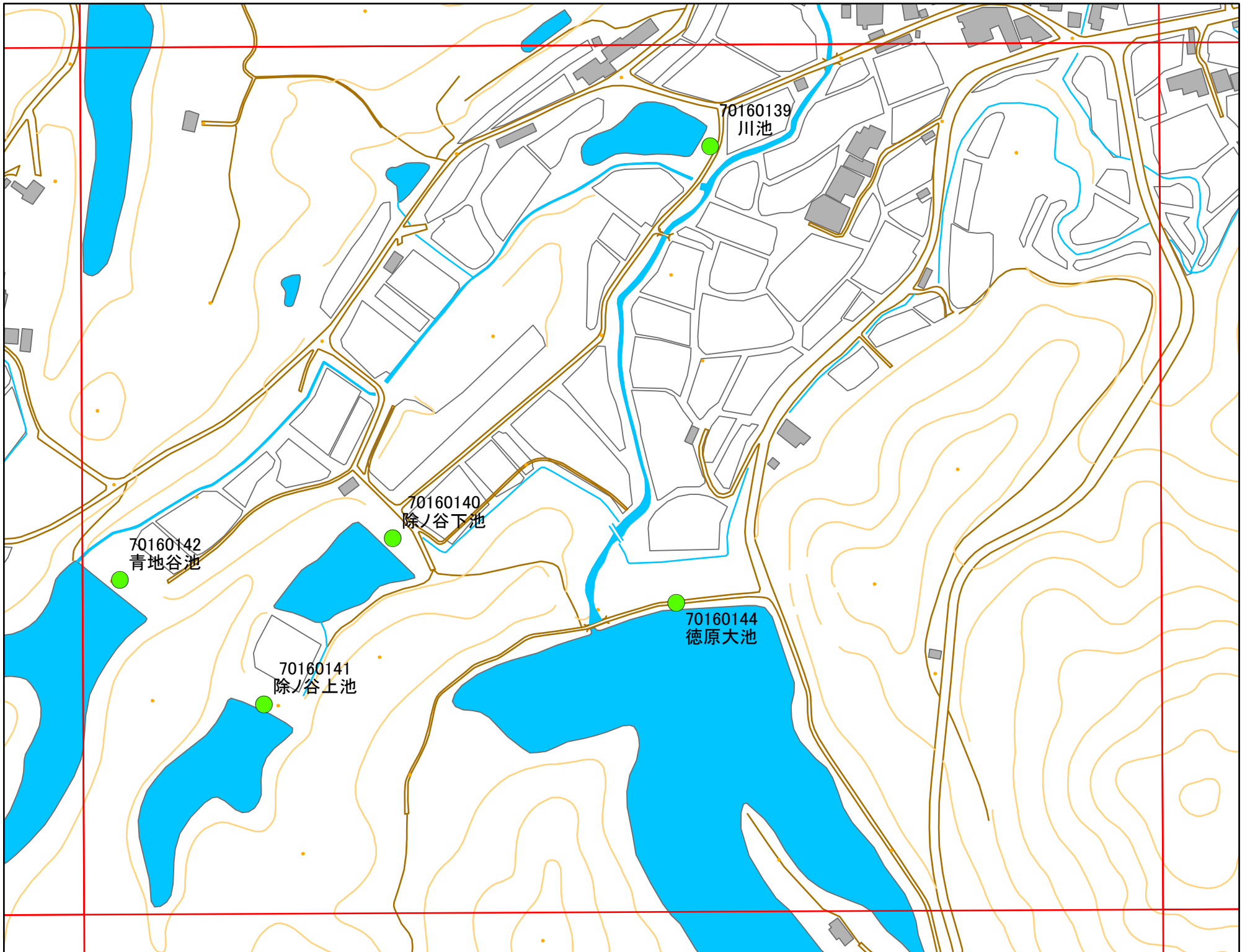
緊急連絡先 南あわじ市農地整備課
TEL 0799-43-5225(直通)

令和元年度 南あわじ市 ため池マップ



* マップにため池名称が表示されているものが
防災重点ため池、それ以外は、その他のため池

メッシュ番号：177



地図内ため池緒元一覧表

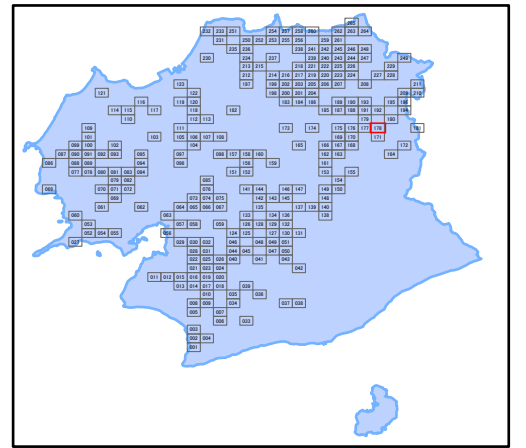
1:2,500

管理番号	ため池名	所在地	貯水量
70160139	川池	南あわじ市中条徳原	3000
70160140	除ノ谷下池	南あわじ市中条徳原除ノ谷	6000
70160141	除ノ谷上池	南あわじ市中条徳原除ノ谷	13000
70160142	青地谷池	南あわじ市中条徳原青地谷	21000
70160144	徳原大池	南あわじ市中条徳原大池	98000



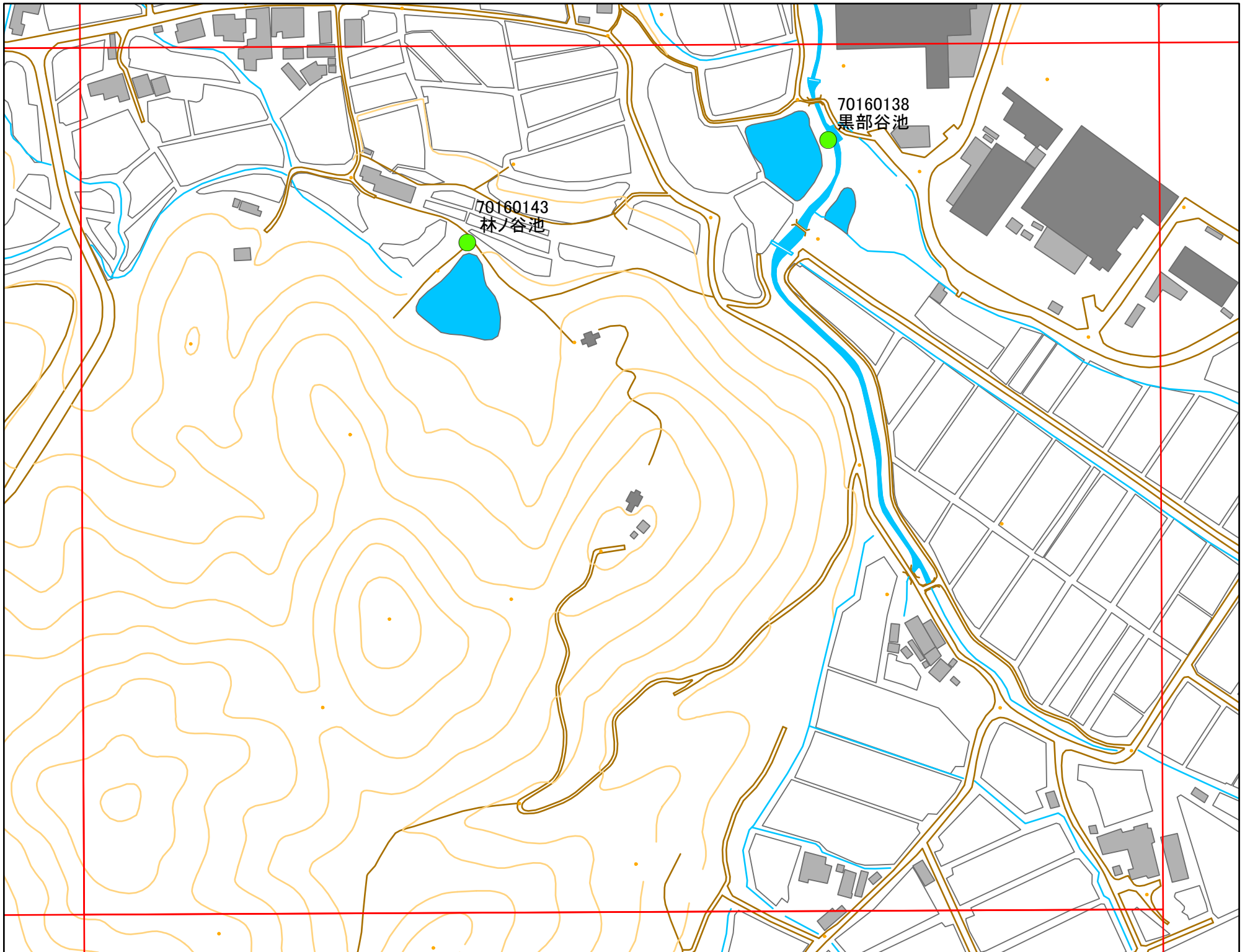
緊急連絡先 南あわじ市農地整備課
TEL 0799-43-5225(直通)

令和元年度 南あわじ市 ため池マップ



* マップにため池名称が表示されているものが
防災重点ため池、それ以外は、その他のため池

メッシュ番号：178



地図内ため池緒元一覧表

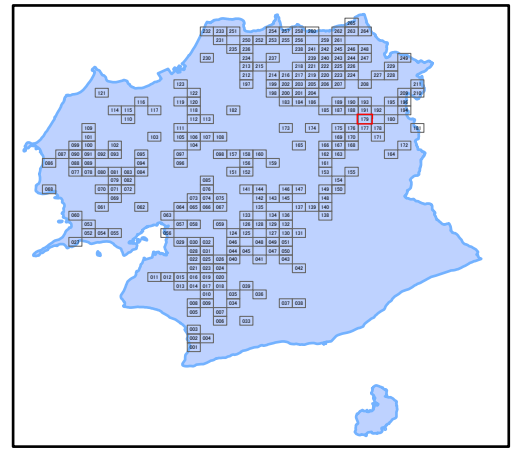
1:2,500

管理番号	ため池名	所在地	貯水量
70160138	黒部谷池	南あわじ市中条徳原	2000
70160143	林ノ谷池	南あわじ市中条徳原大谷	4000



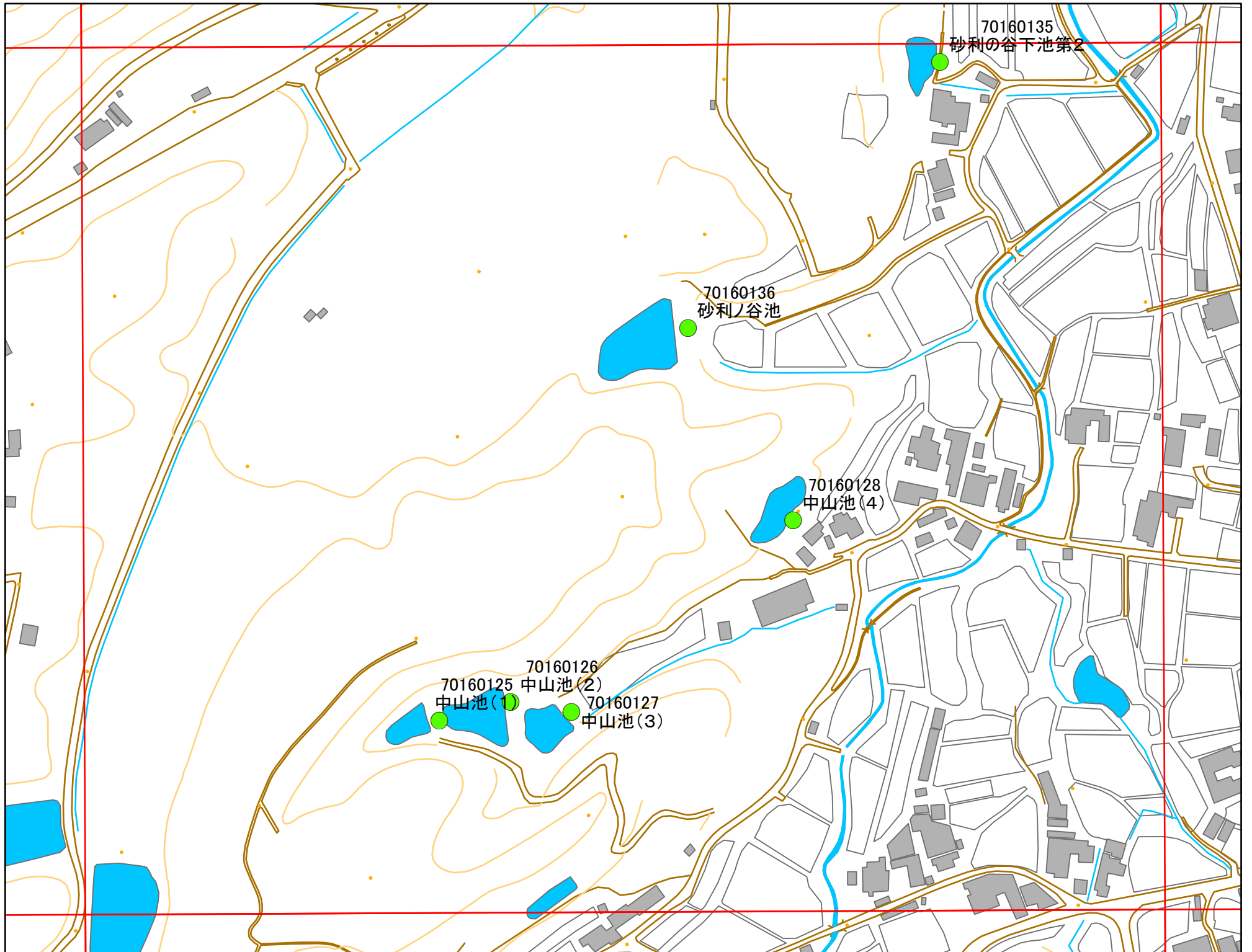
緊急連絡先 南あわじ市農地整備課
TEL 0799-43-5225(直通)

令和元年度 南あわじ市 ため池マップ



* マップにため池名称が表示されているものが
防災重点ため池、それ以外は、その他のため池

メッシュ番号：179



1:2,500

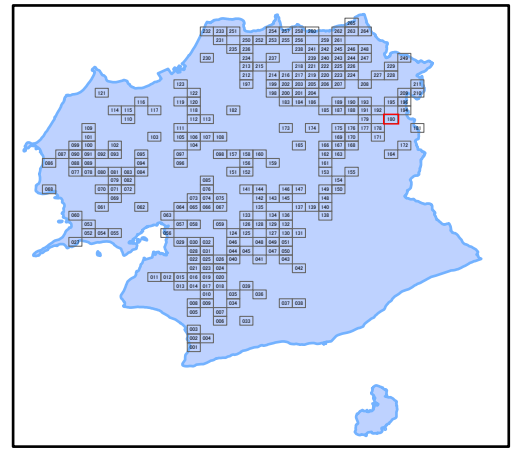
地図内ため池緒元一覧表

管理番号	ため池名	所在地	貯水量
70160125	中山池(1)	南あわじ市中条広田	1000
70160126	中山池(2)	南あわじ市中条広田1507	1000
70160127	中山池(3)	南あわじ市中条広田1506	1000
70160128	中山池(4)	南あわじ市中条広田	1000
70160135	砂利の谷下池第2	南あわじ市中条広田中山	1000
70160136	砂利ノ谷池	南あわじ市中条広田中山	16000



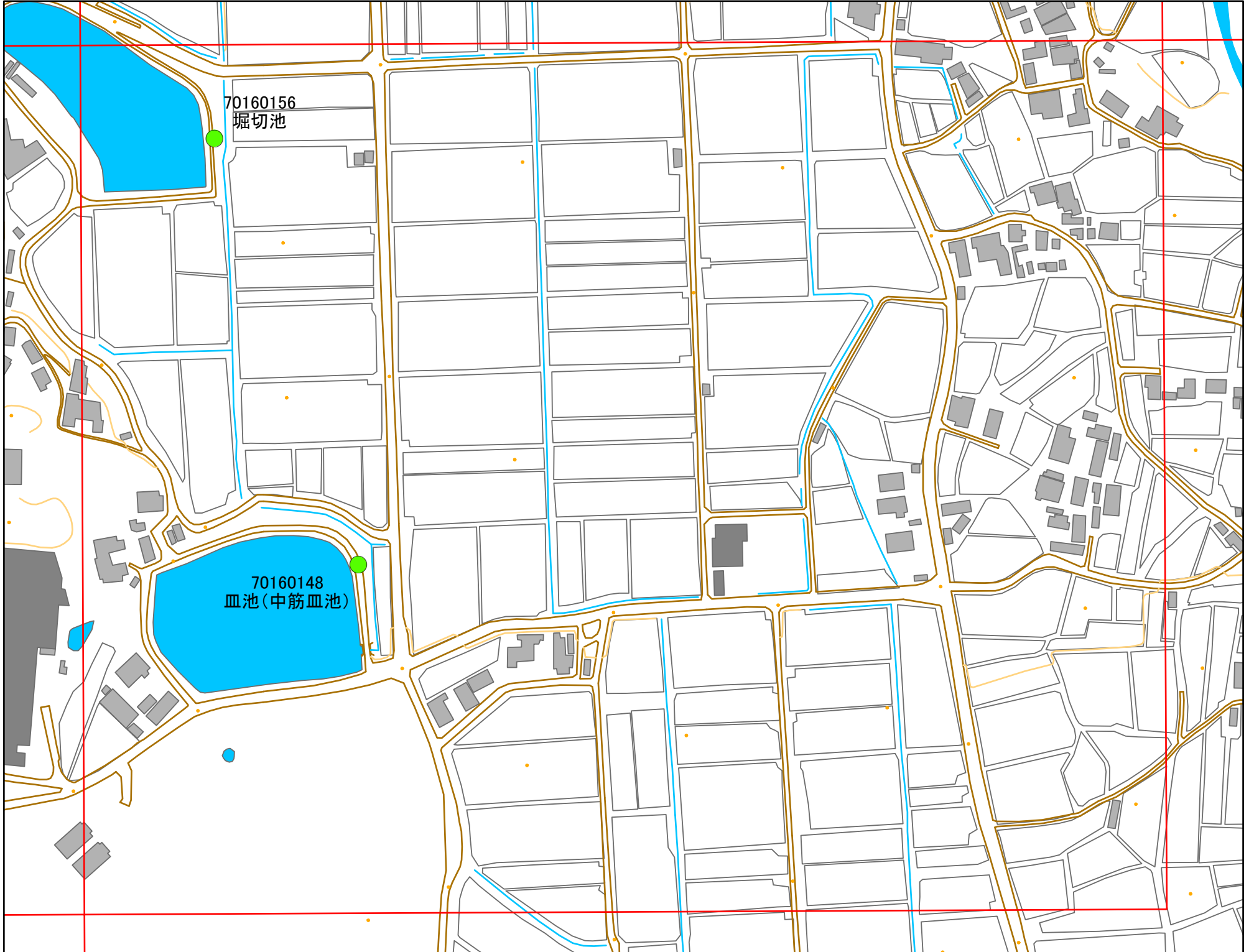
緊急連絡先 南あわじ市農地整備課
TEL 0799-43-5225(直通)

令和元年度 南あわじ市 ため池マップ



* マップにため池名称が表示されているものが
防災重点ため池、それ以外は、その他のため池

メッシュ番号：180



地図内ため池緒元一覧表

1:2,500

管理番号	ため池名	所在地	貯水量
70160148	皿池(中筋皿池)	南あわじ市中条中筋	27000
70160156	堀切池	南あわじ市中条中筋六石	7000



緊急連絡先 南あわじ市農地整備課
TEL 0799-43-5225(直通)