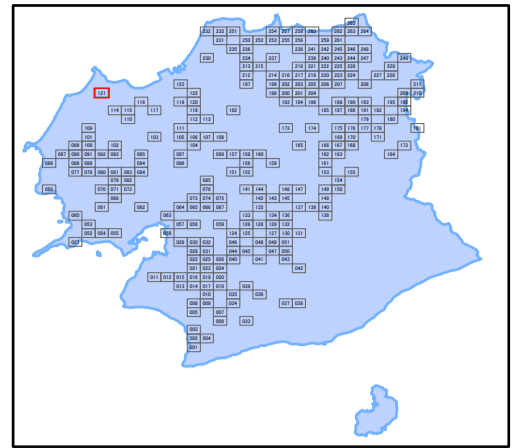
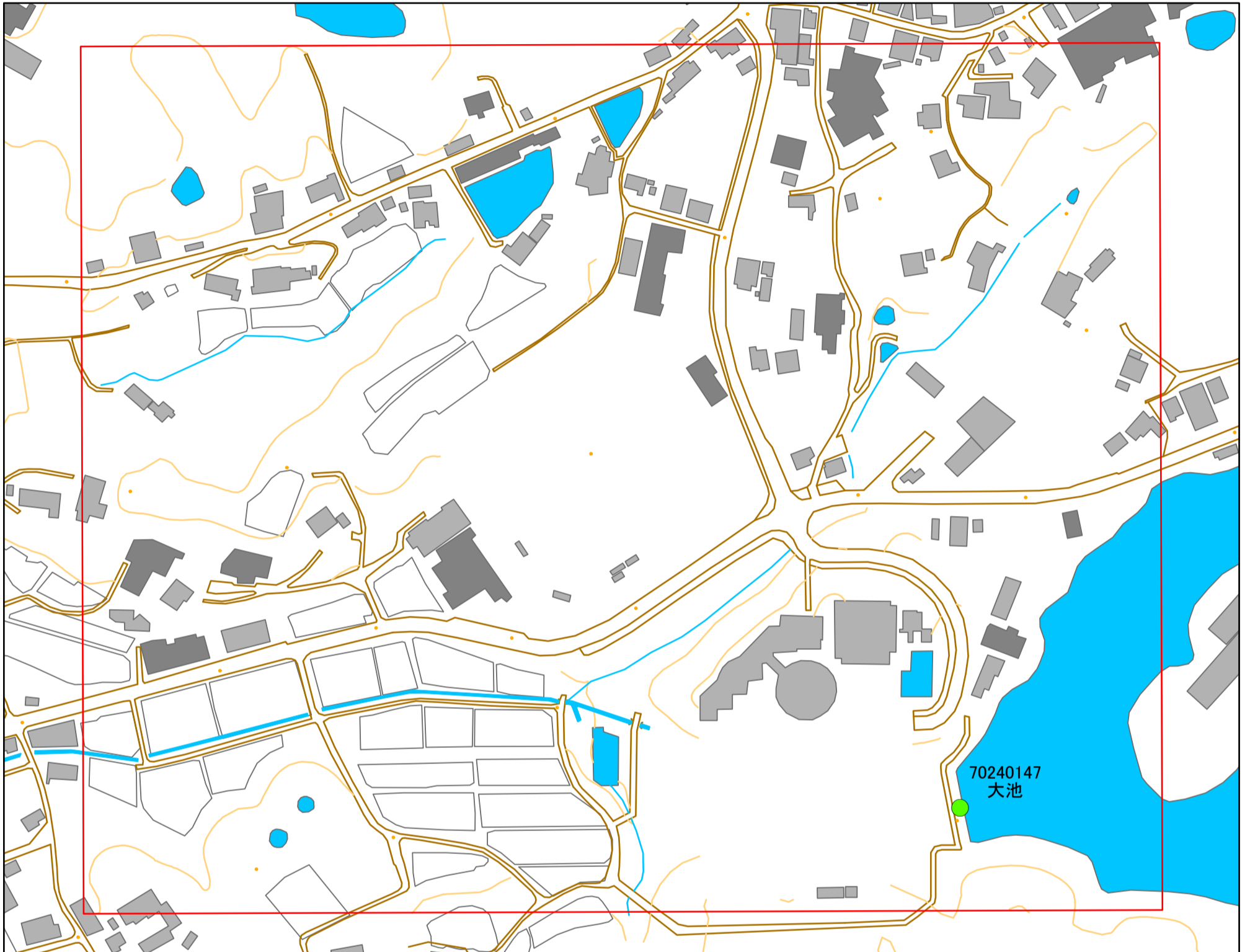


令和元年度 南あわじ市 ため池マップ



* マップにため池名称が表示されているものが
防災重点ため池、それ以外は、その他のため池

メッシュ番号：121



地図内ため池緒元一覧表

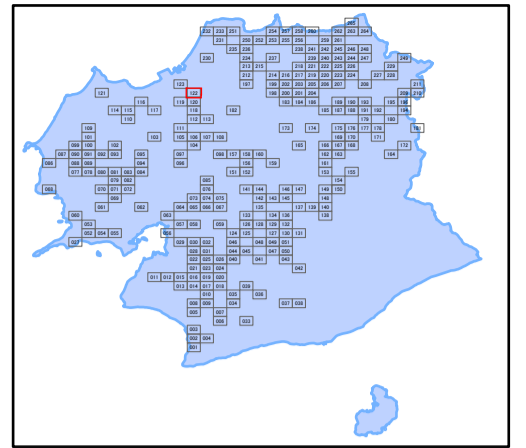
1:2,500

管理番号	ため池名	所在地	貯水量
70240147	大池	南あわじ市津井西本村	70000



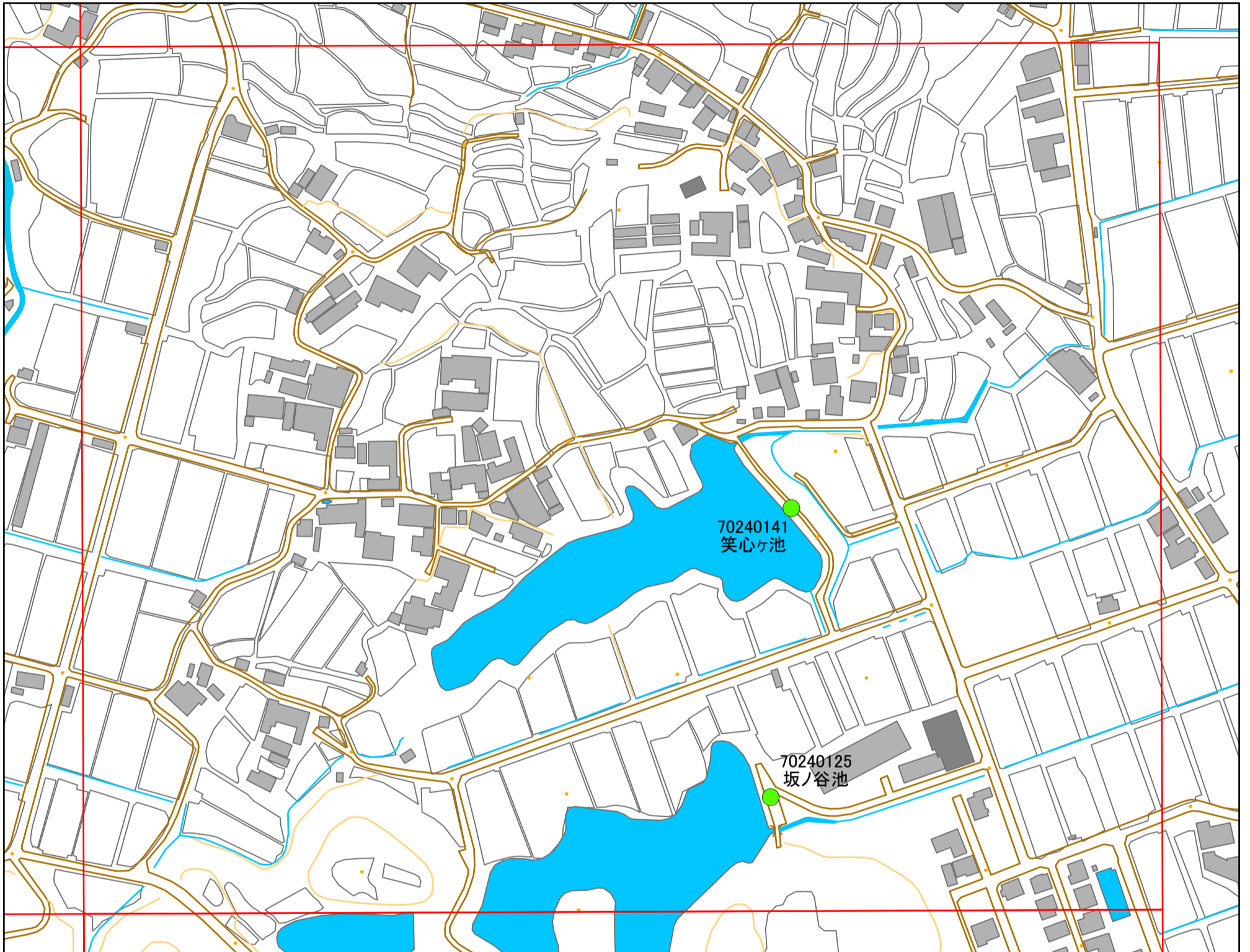
緊急連絡先 南あわじ市農地整備課
TEL 0799-43-5225(直通)

令和元年度 南あわじ市 ため池マップ



* マップにため池名称が表示されているものが
防災重点ため池、それ以外は、その他のため池

メッシュ番号：122



1:2,500

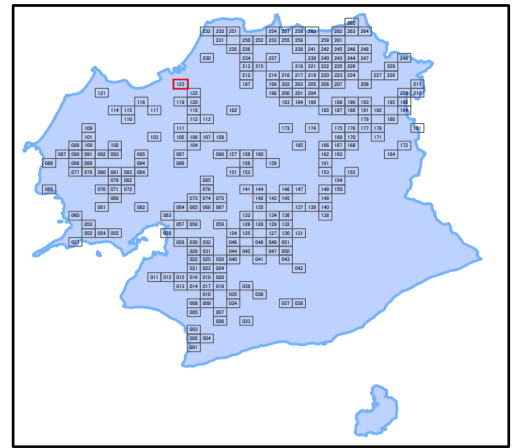
地図内ため池緒元一覧表

管理番号	ため池名	所在地	貯水量
70240125	坂ノ谷池	南あわじ市松帆西路	40000
70240141	笑心ヶ池	南あわじ市湊里	34000



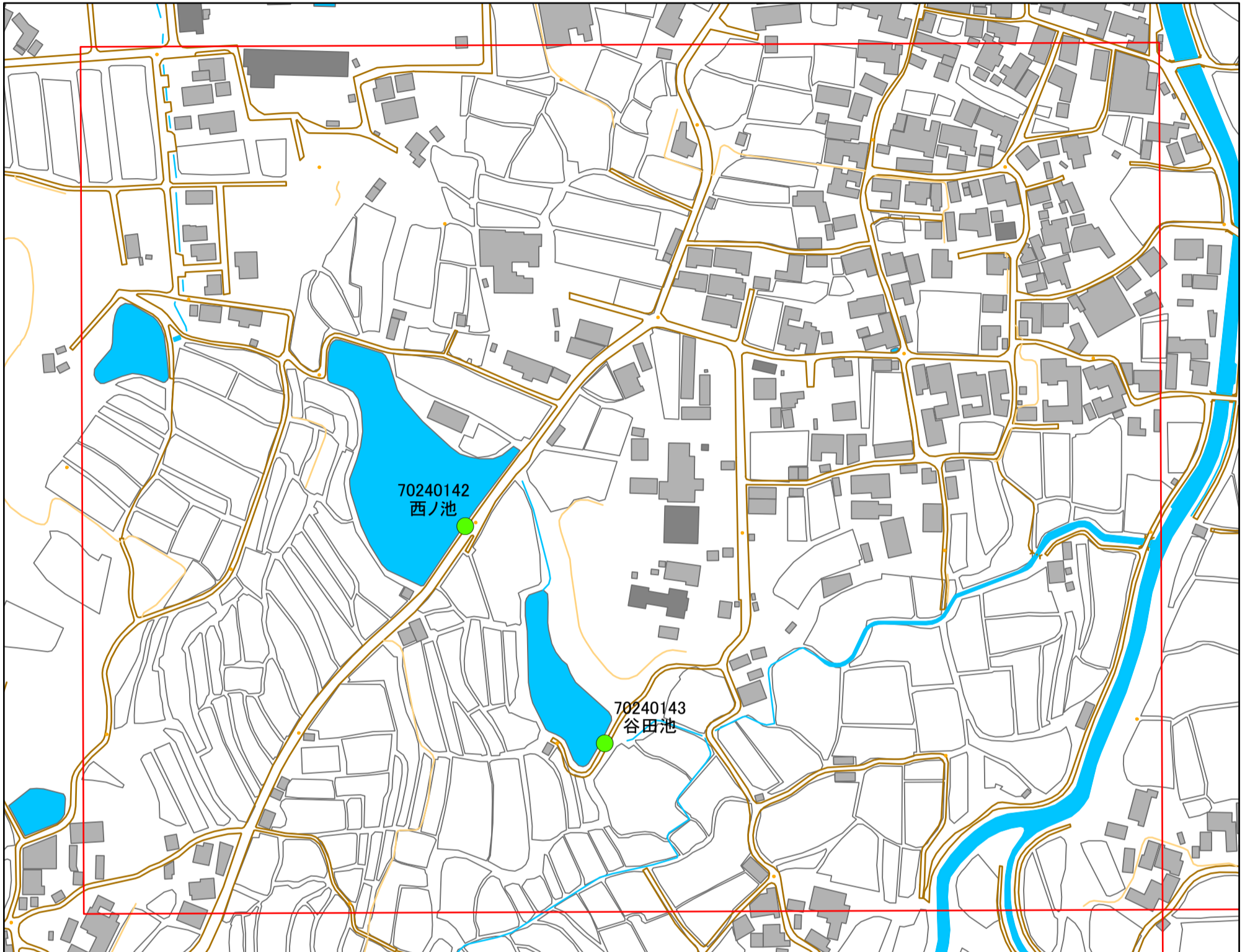
緊急連絡先 南あわじ市農地整備課
TEL 0799-43-5225(直通)

令和元年度 南あわじ市 ため池マップ



* マップにため池名称が表示されているものが
防災重点ため池、それ以外は、その他のため池

メッシュ番号：123



1:2,500

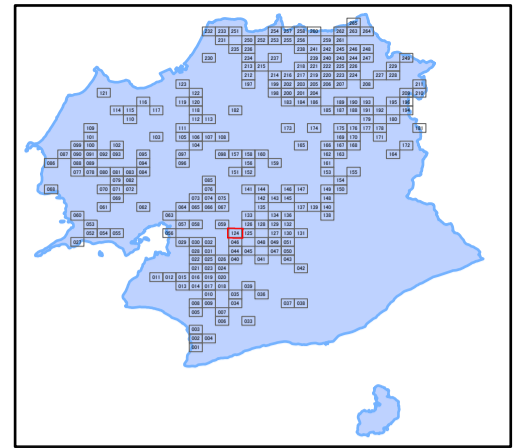
地図内ため池緒元一覧表

管理番号	ため池名	所在地	貯水量
70240142	西ノ池	南あわじ市湊里	16000
70240143	谷田池	南あわじ市湊里	3000



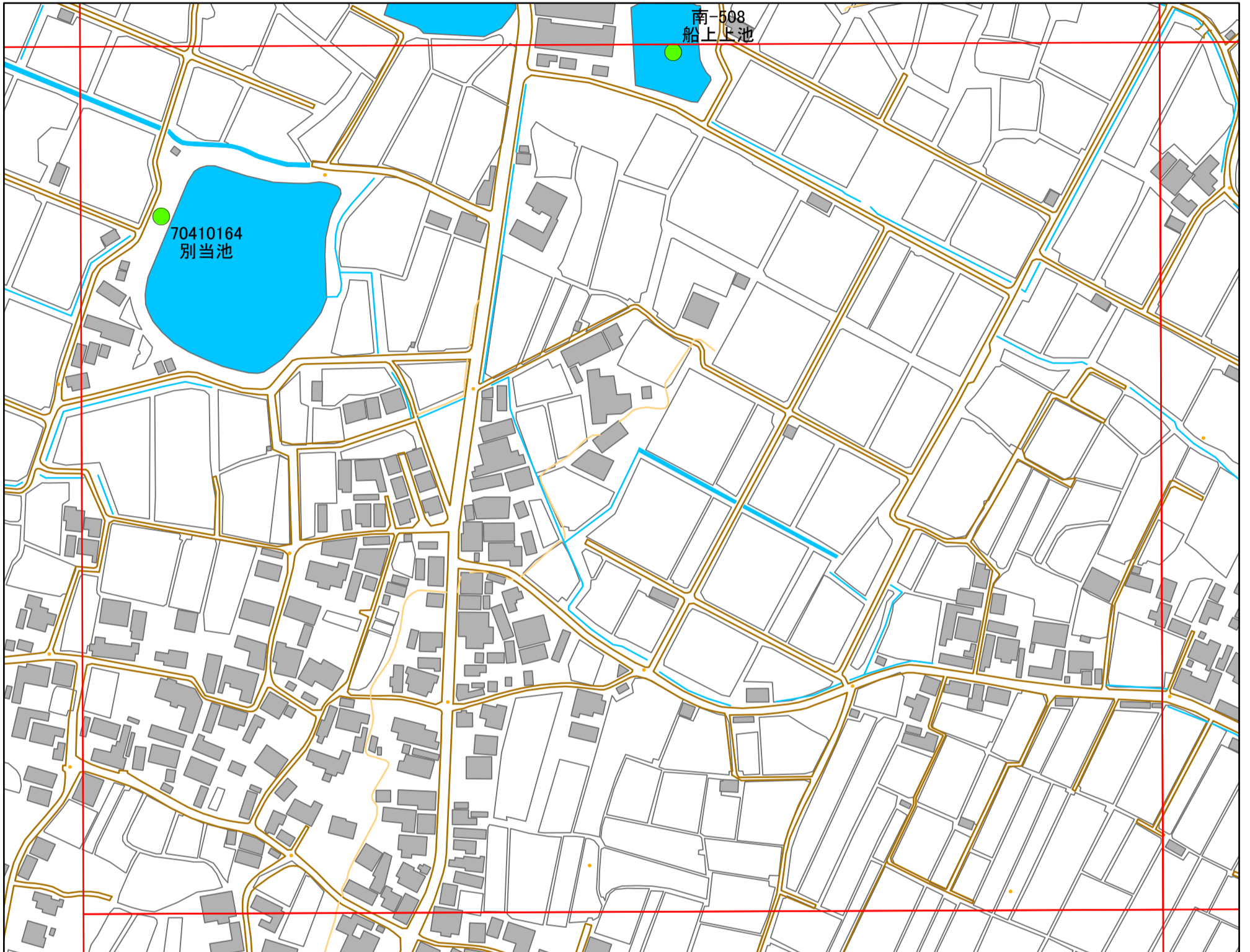
緊急連絡先 南あわじ市農地整備課
TEL 0799-43-5225(直通)

令和元年度 南あわじ市 ため池マップ



* マップにため池名称が表示されているものが
防災重点ため池、それ以外は、その他のため池

メッシュ番号：124



地図内ため池緒元一覧表

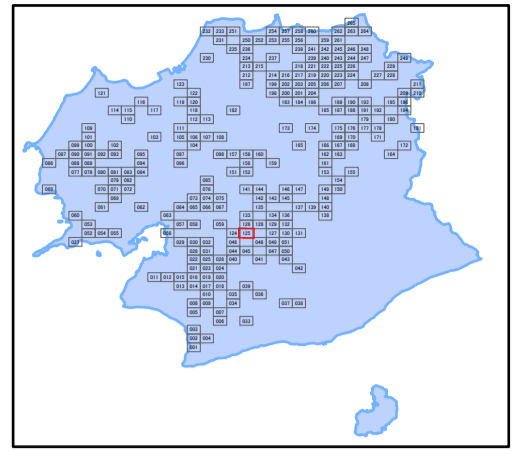
1:2,500

管理番号	ため池名	所在地	貯水量
70410164	別当池	南あわじ市北阿万筒井	15000
南-508	船上上池	南あわじ市賀集福井	0



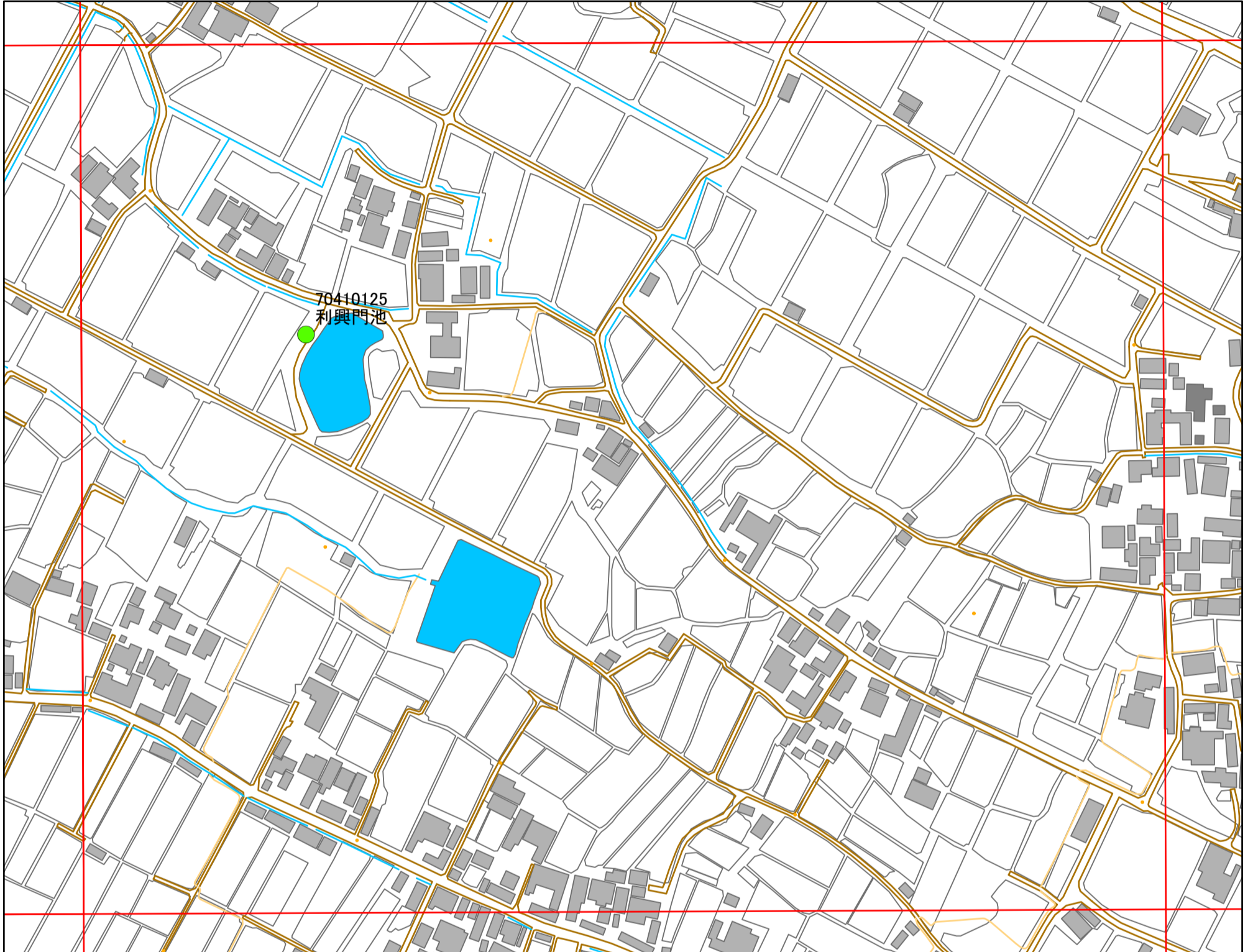
緊急連絡先 南あわじ市農地整備課
TEL 0799-43-5225(直通)

令和元年度 南あわじ市 ため池マップ



* マップにため池名称が表示されているものが
防災重点ため池、それ以外は、その他のため池

メッシュ番号：125



1:2,500

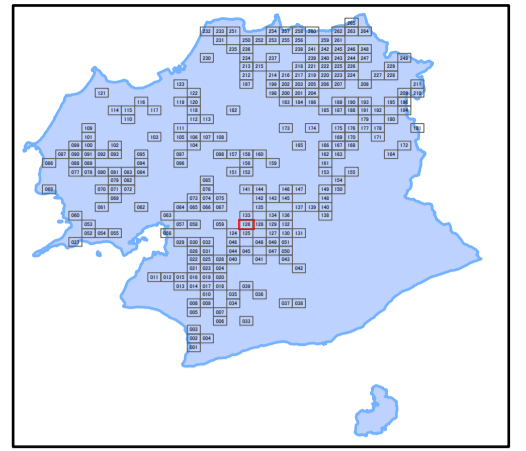
地図内ため池緒元一覧表

管理番号	ため池名	所在地	貯水量
70410125	利興門池	南あわじ市賀集福井辻川	4000



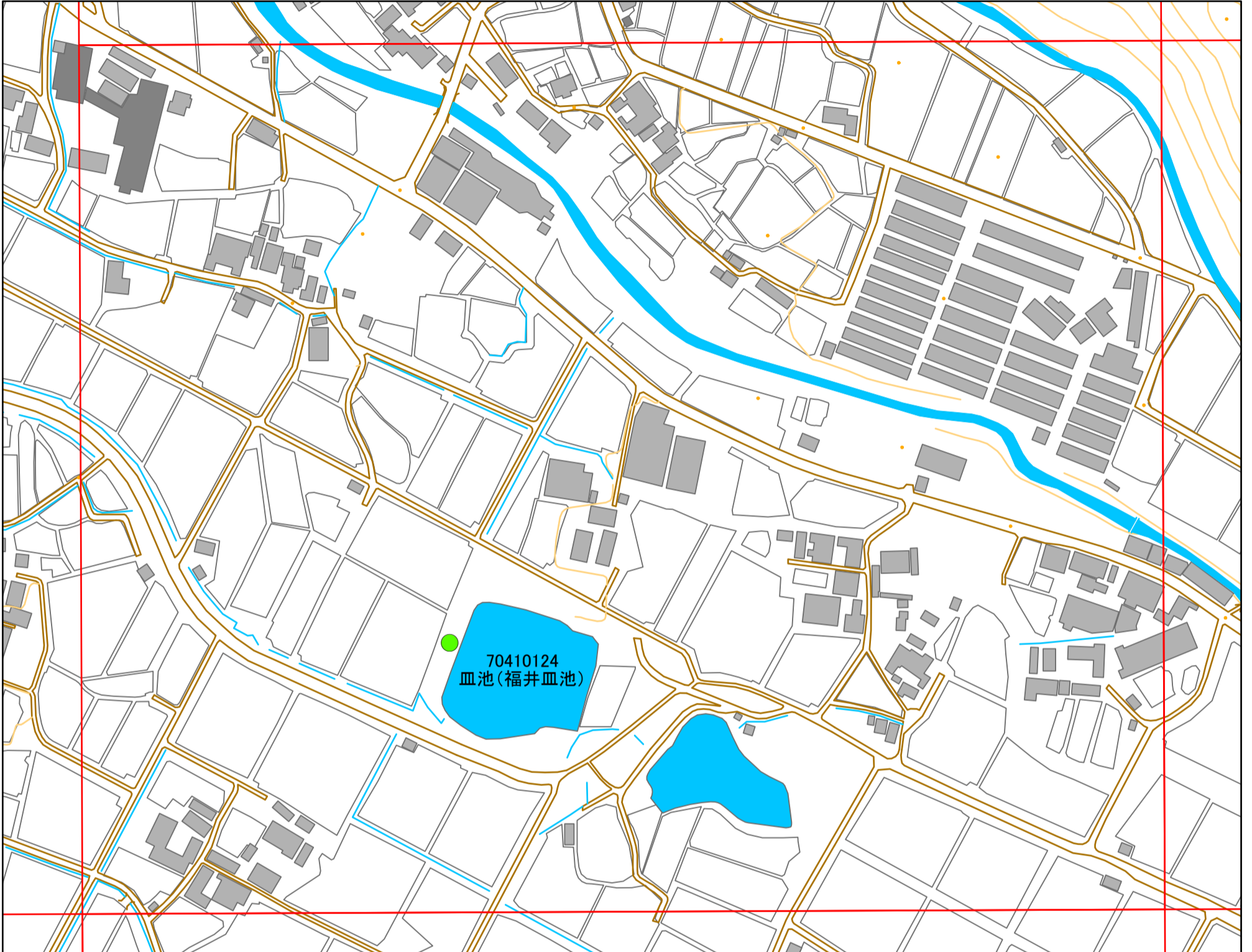
緊急連絡先 南あわじ市農地整備課
TEL 0799-43-5225(直通)

令和元年度 南あわじ市 ため池マップ



* マップにため池名称が表示されているものが
防災重点ため池、それ以外は、その他のため池

メッシュ番号：126



地図内ため池緒元一覧表

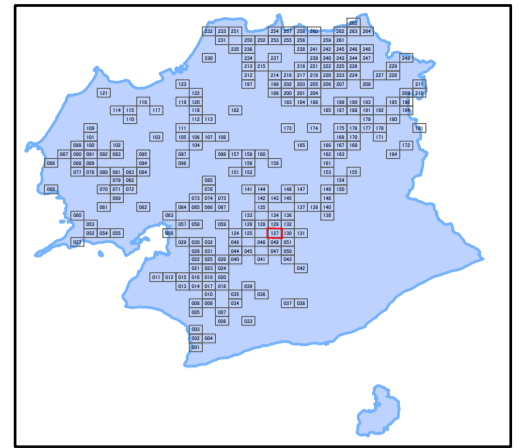
1:2,500

管理番号	ため池名	所在地	貯水量
70410124	皿池(福井皿池)	南あわじ市賀集福井辻川	9000



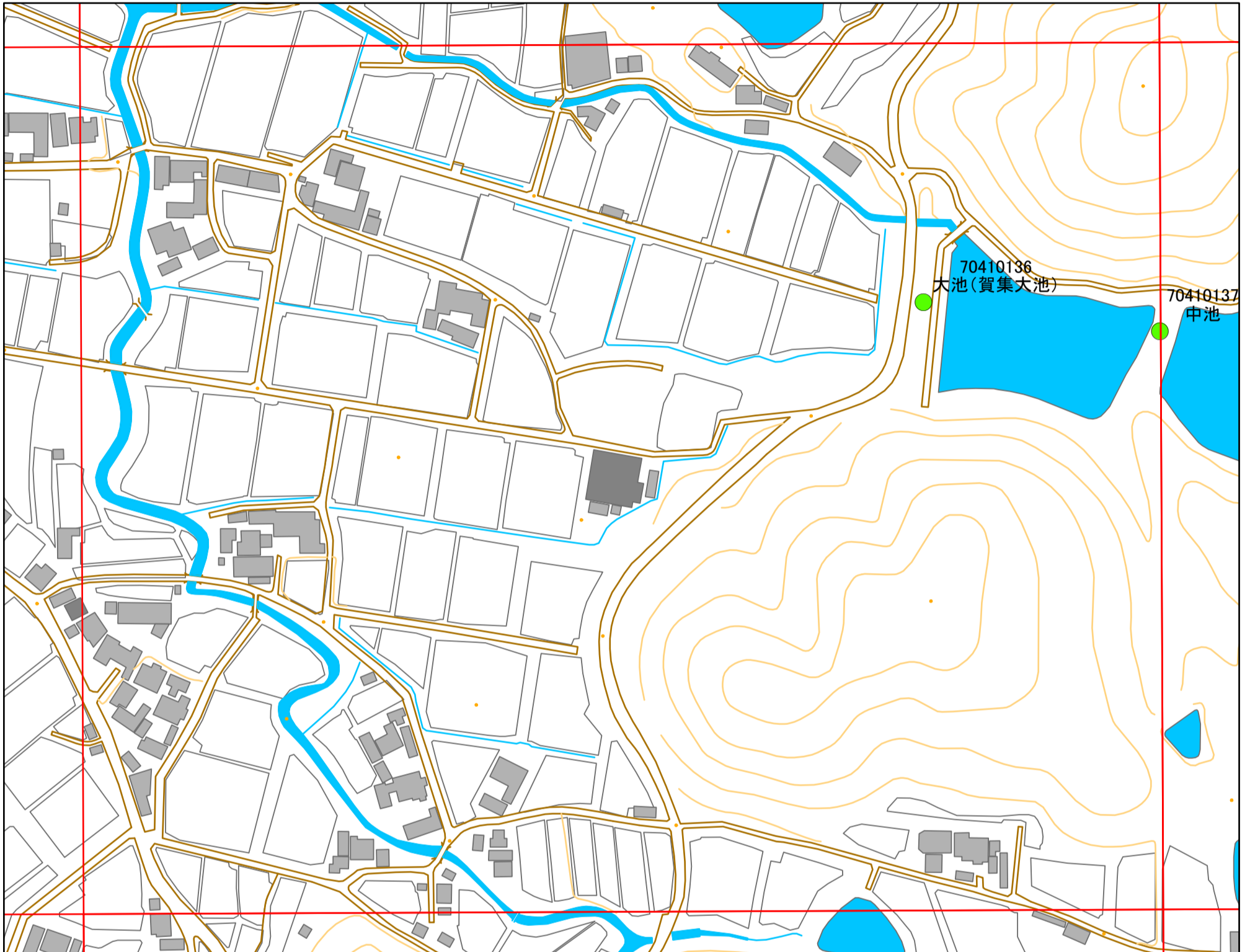
緊急連絡先 南あわじ市農地整備課
TEL 0799-43-5225(直通)

令和元年度 南あわじ市 ため池マップ



* マップにため池名称が表示されているものが
防災重点ため池、それ以外は、その他のため池

メッシュ番号：127



1:2,500

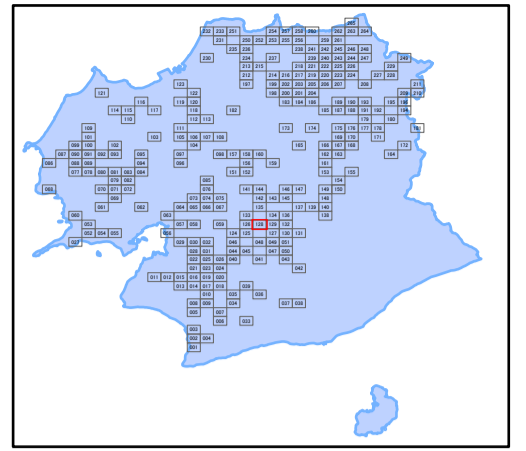
地図内ため池緒元一覧表

管理番号	ため池名	所在地	貯水量
70410136	大池(賀集大池)	南あわじ市賀集生子生子谷	40000
70410137	中池	南あわじ市賀集生子生子谷	27000



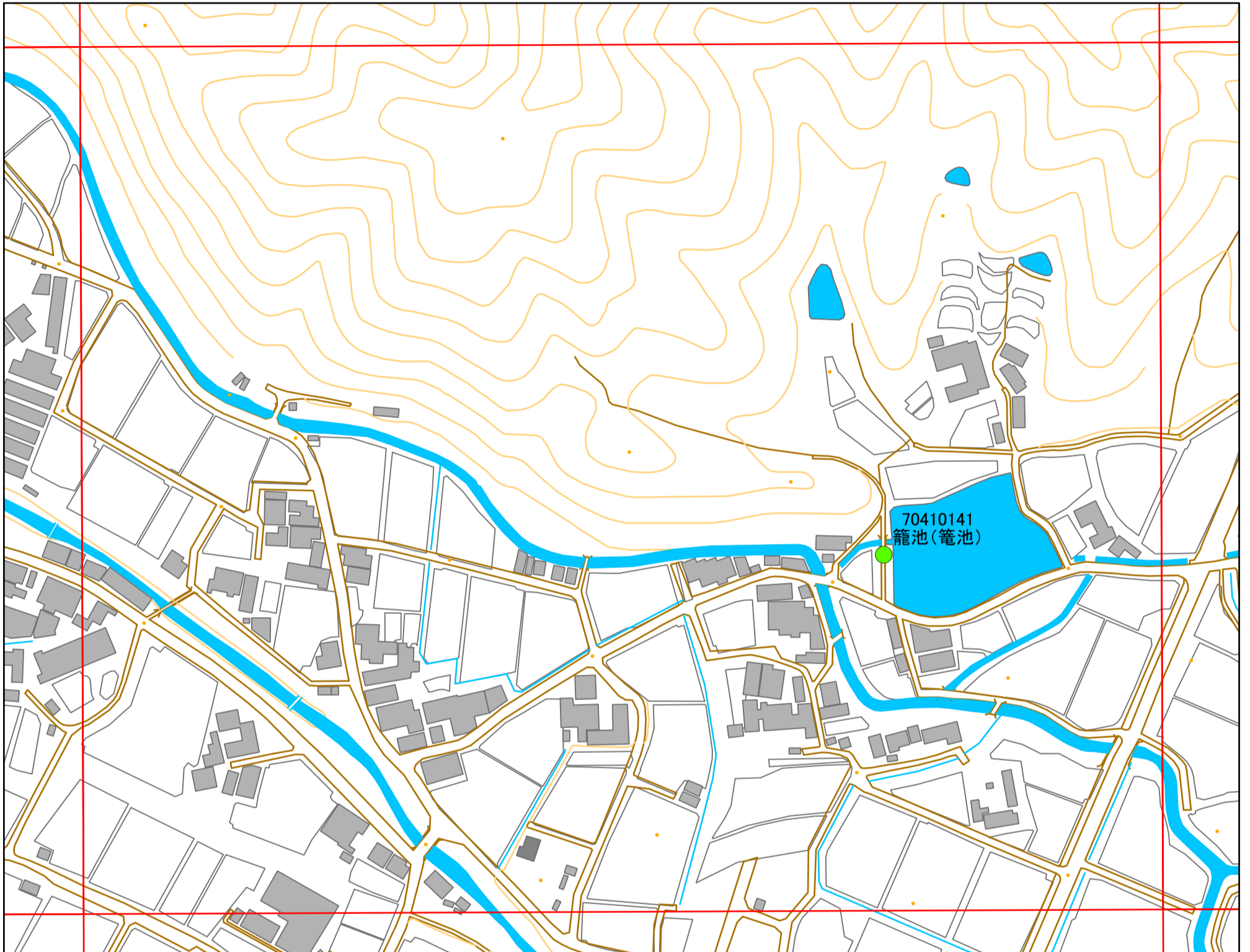
緊急連絡先 南あわじ市農地整備課
TEL 0799-43-5225(直通)

令和元年度 南あわじ市 ため池マップ



* マップにため池名称が表示されているものが
防災重点ため池、それ以外は、その他のため池

メッシュ番号：128



地図内ため池緒元一覧表

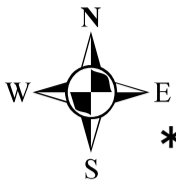
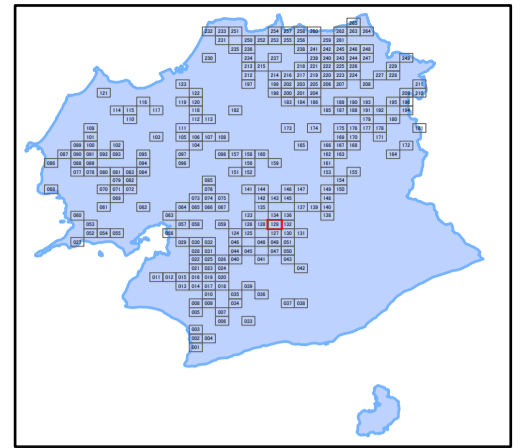
1:2,500

管理番号	ため池名	所在地	貯水量
70410141	籠池(籠池)	南あわじ市賀集生子籠池	23000



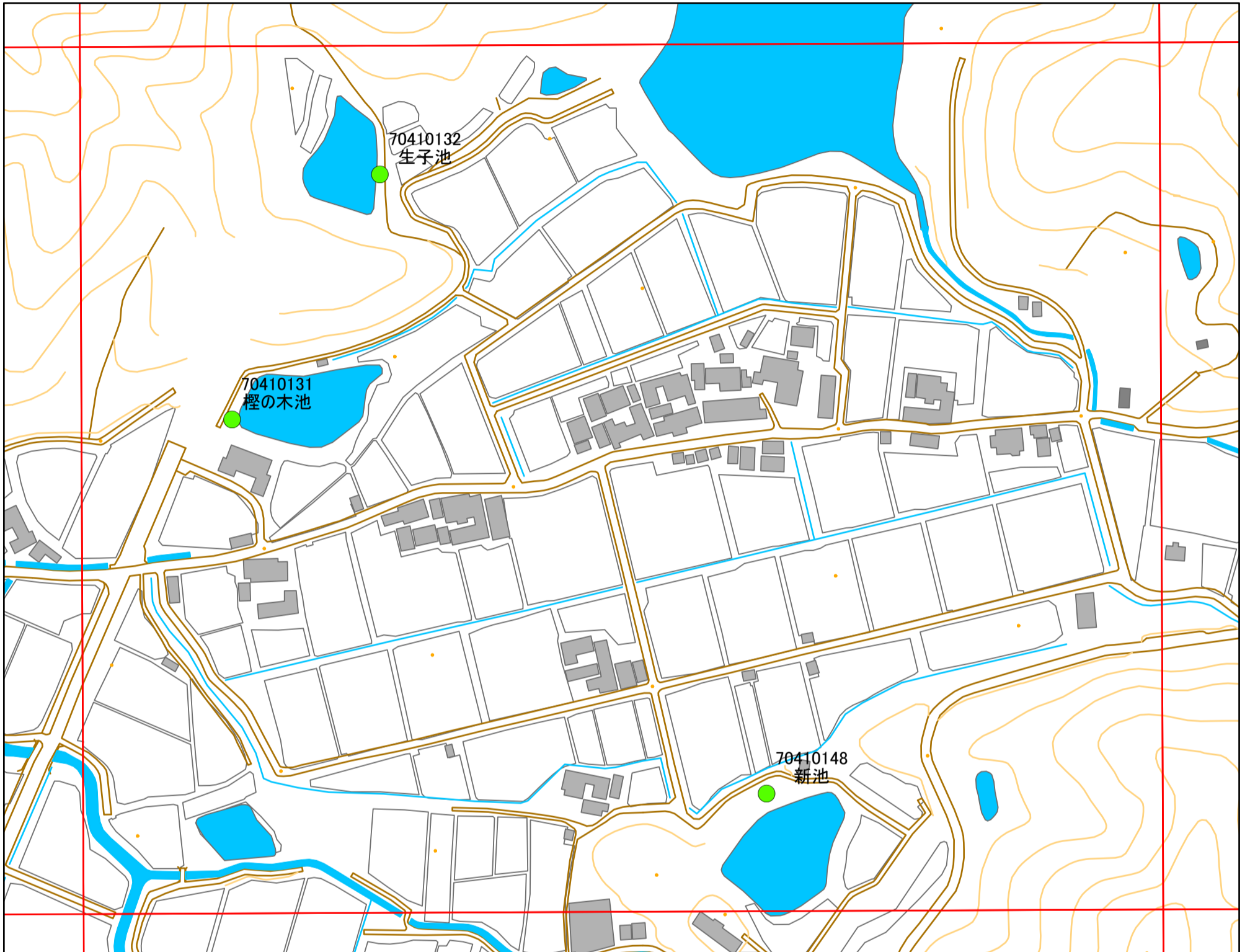
緊急連絡先 南あわじ市農地整備課
TEL 0799-43-5225(直通)

令和元年度 南あわじ市 ため池マップ



* マップにため池名称が表示されているものが
防災重点ため池、それ以外は、その他のため池

メッシュ番号：129



1:2,500

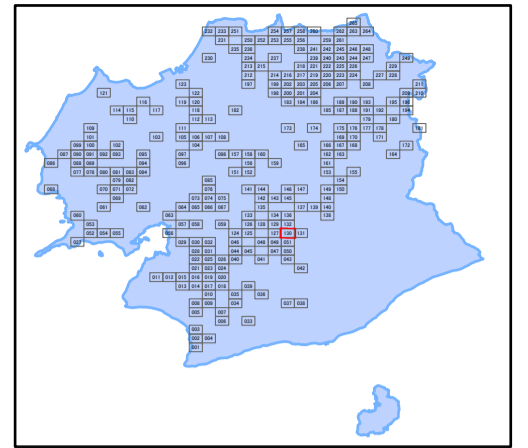
地図内ため池緒元一覧表

管理番号	ため池名	所在地	貯水量
70410131	榎の木池	南あわじ市賀集生子	3000
70410132	生子池	南あわじ市賀集生子	1500
70410148	新池	南あわじ市賀集内ヶ原南原	7000



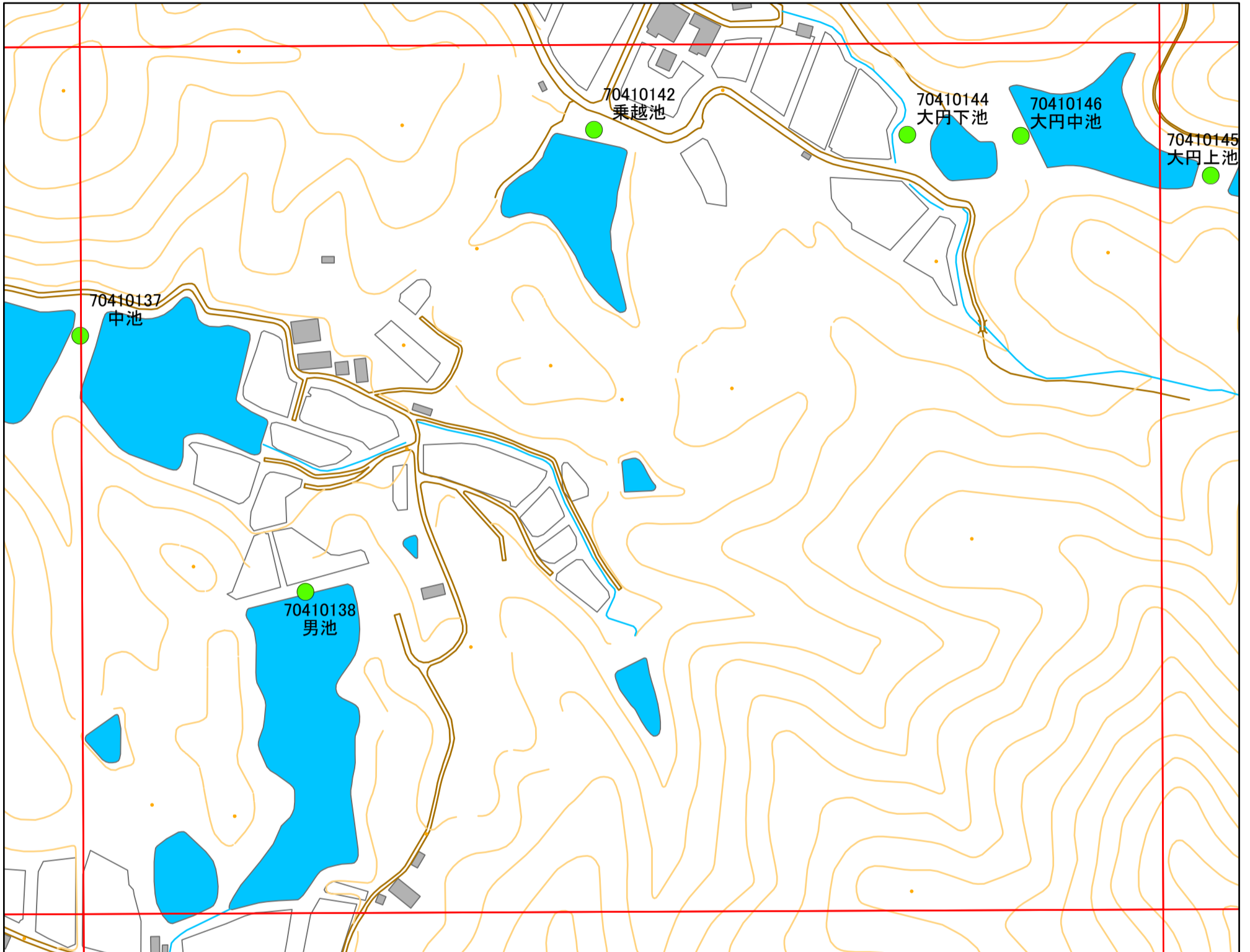
緊急連絡先 南あわじ市農地整備課
TEL 0799-43-5225(直通)

令和元年度 南あわじ市 ため池マップ



* マップにため池名称が表示されているものが
防災重点ため池、それ以外は、その他のため池

メッシュ番号：130



1:2,500

地図内ため池緒元一覧表

管理番号	ため池名	所在地	貯水量
70410138	男池	南あわじ市賀集生子男谷	37000
70410142	乗越池	南あわじ市賀集長原乗越	9000
70410144	大円下池	南あわじ市賀集長原大円	2000
70410146	大円中池	南あわじ市賀集長原大円	19000



緊急連絡先 南あわじ市農地整備課
TEL 0799-43-5225(直通)