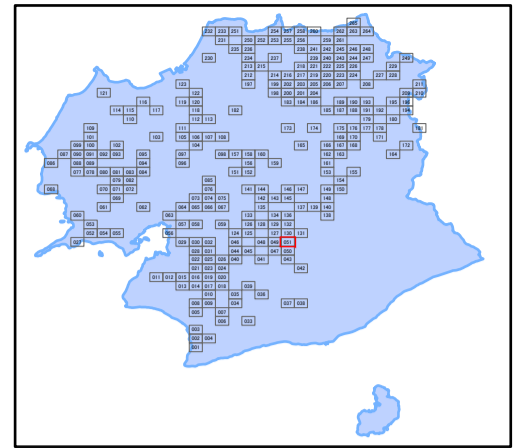
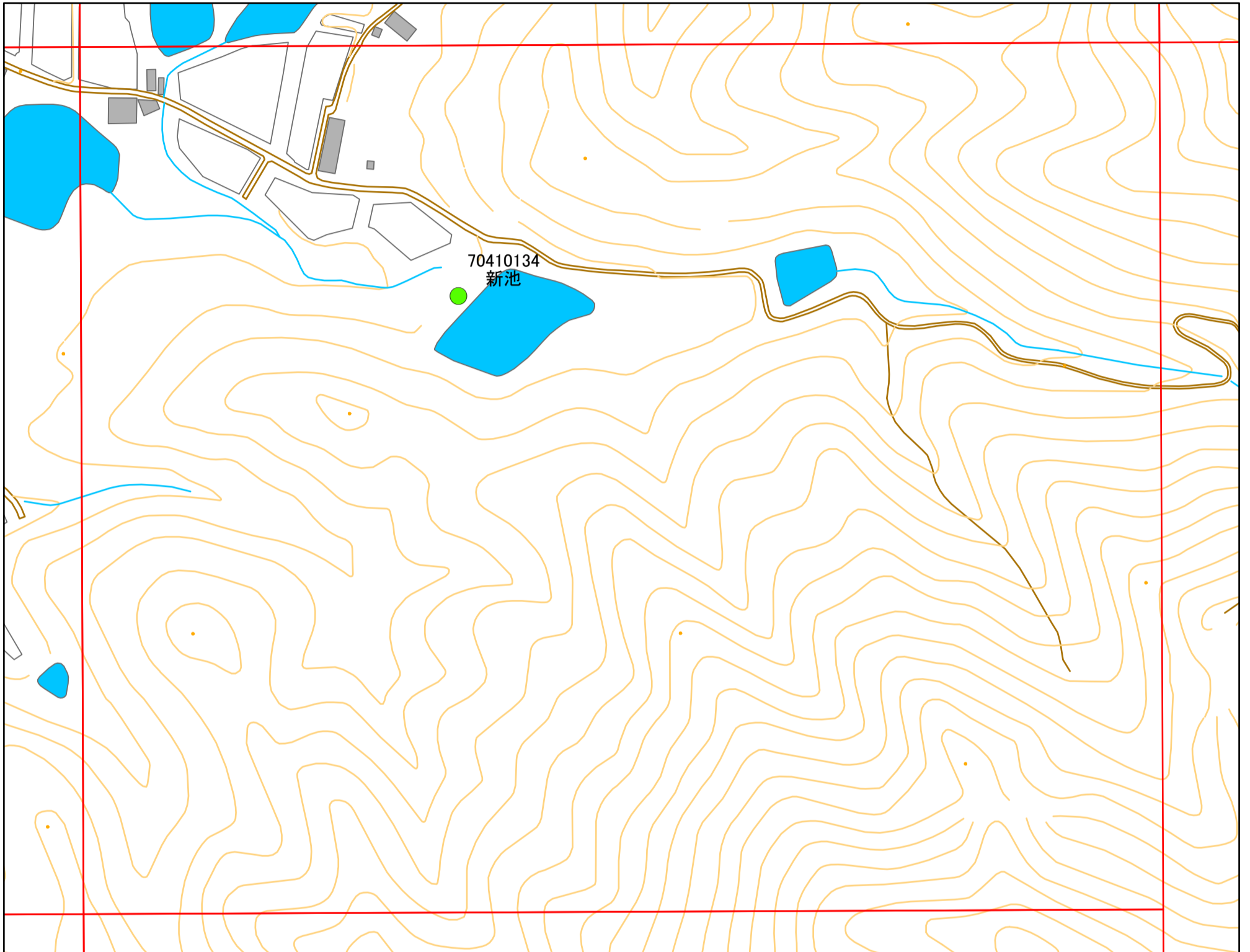


令和元年度 南あわじ市 ため池マップ



* マップにため池名称が表示されているものが
防災重点ため池、それ以外は、その他のため池

メッシュ番号：051



1:2,500

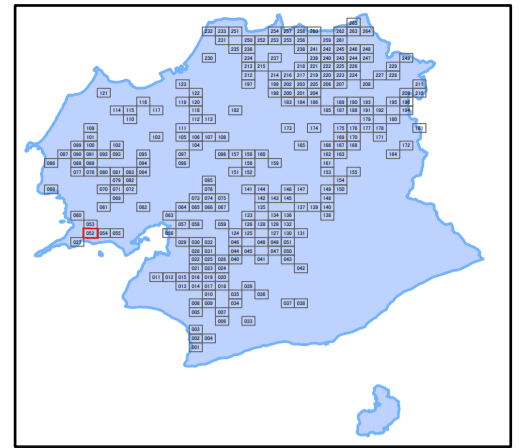
地図内ため池緒元一覧表

管理番号	ため池名	所在地	貯水量
70410134	新池	南あわじ市賀集生子黒松	14700



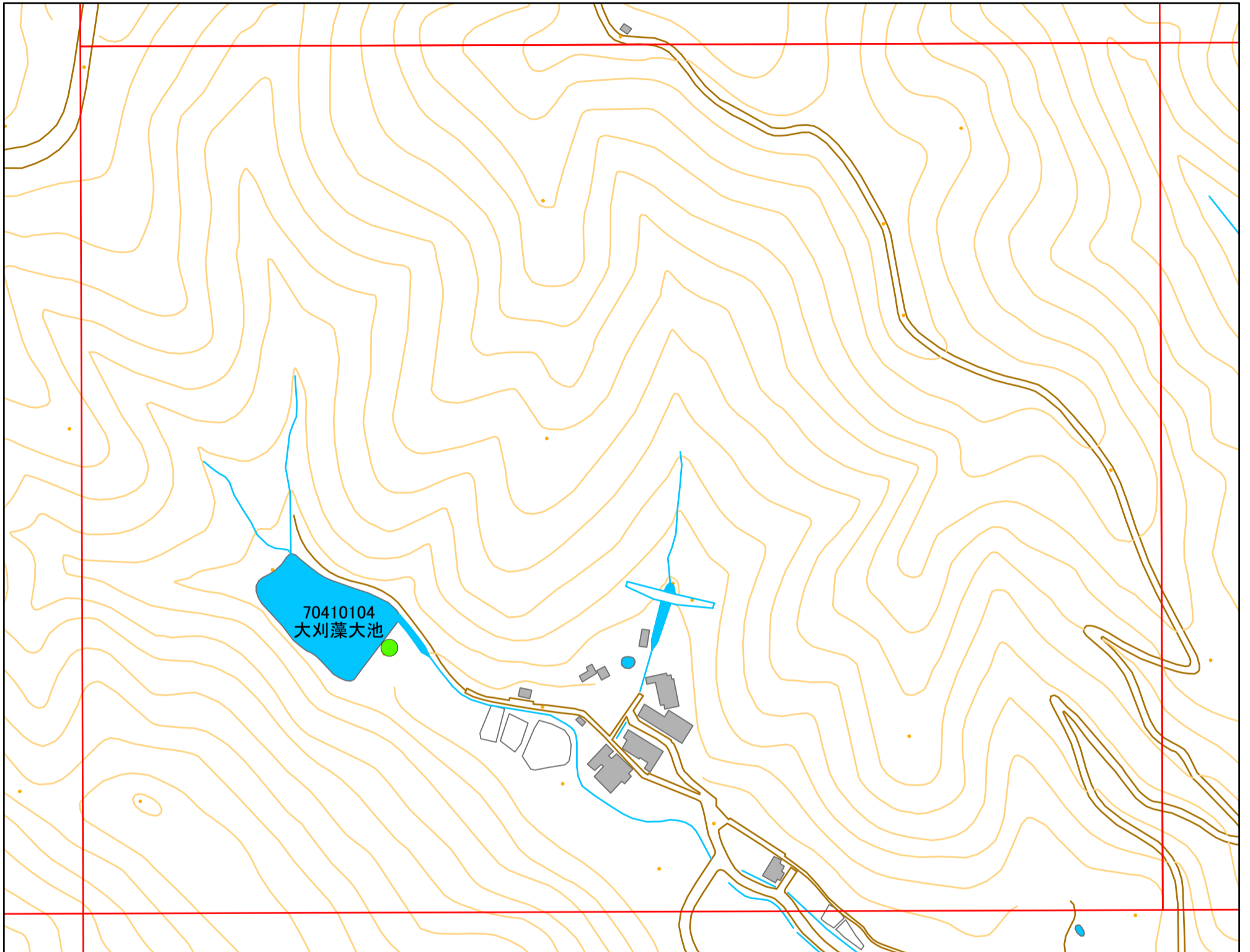
緊急連絡先 南あわじ市農地整備課
TEL 0799-43-5225(直通)

令和元年度 南あわじ市 ため池マップ



* マップにため池名称が表示されているものが
防災重点ため池、それ以外は、その他のため池

メッシュ番号：052



地図内ため池緒元一覧表

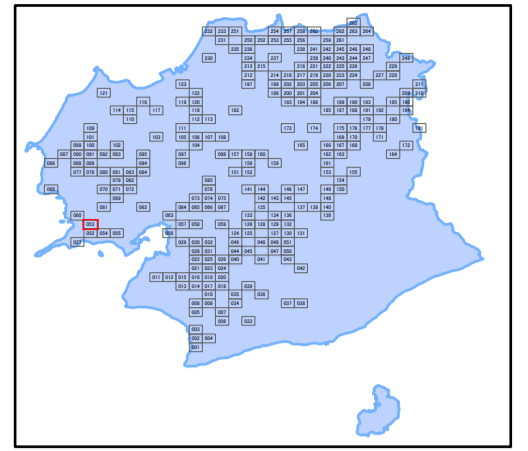
1:2,500

管理番号	ため池名	所在地	貯水量
70410104	大刈藻大池	南あわじ市福良丙大刈藻丙	5000

125 62.5 0 125メートル

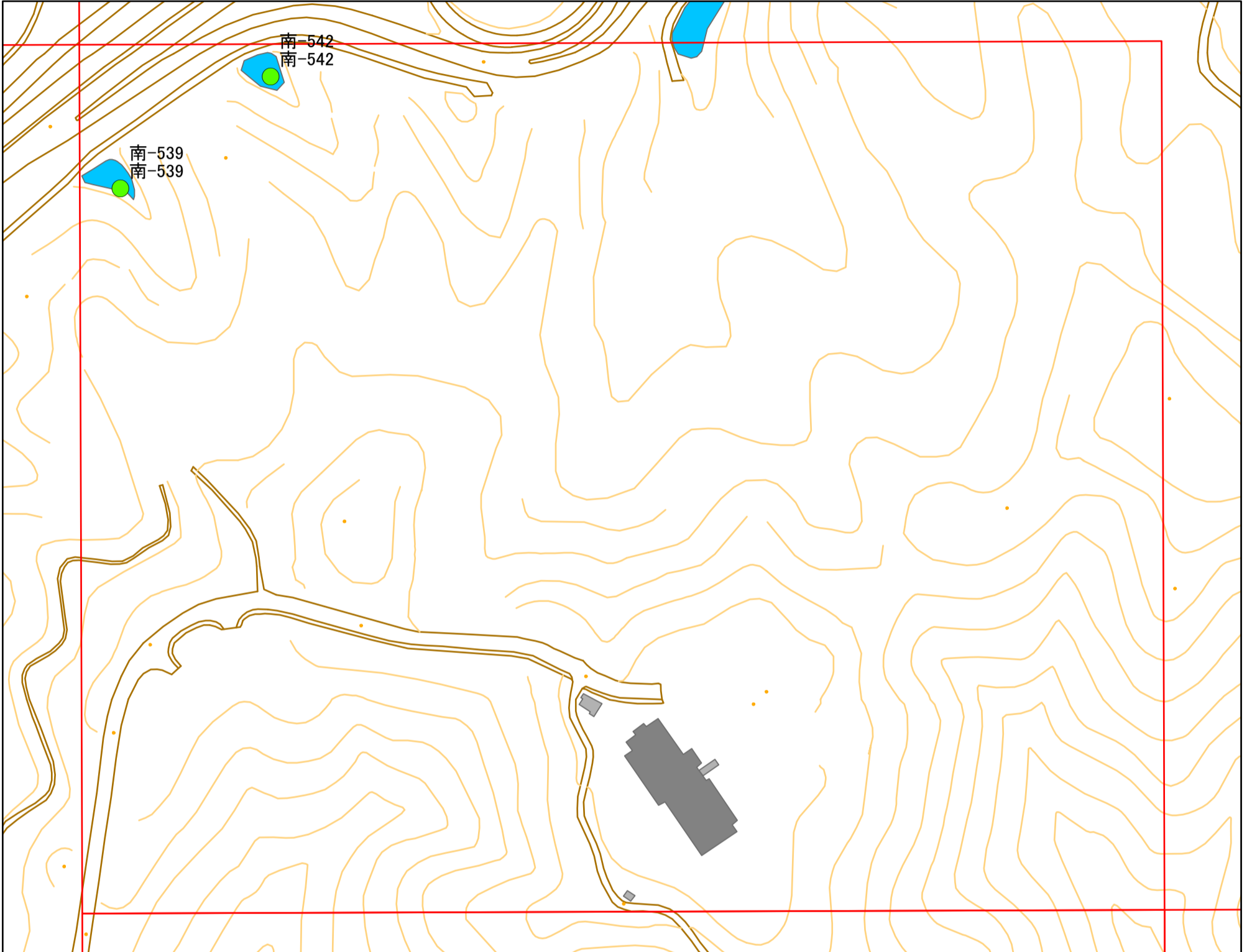
緊急連絡先 南あわじ市農地整備課
TEL 0799-43-5225(直通)

令和元年度 南あわじ市 ため池マップ



* マップにため池名称が表示されているものが
防災重点ため池、それ以外は、その他のため池

メッシュ番号：053



1:2,500

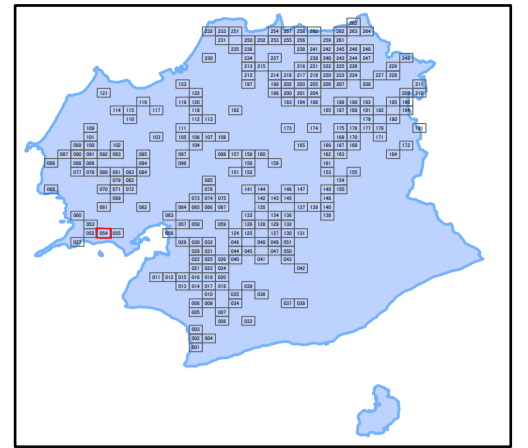
地図内ため池緒元一覧表

管理番号	ため池名	所在地	貯水量
南-539	南-539	南あわじ市阿那賀伊毘	0
南-542	南-542	南あわじ市阿那賀伊毘	0



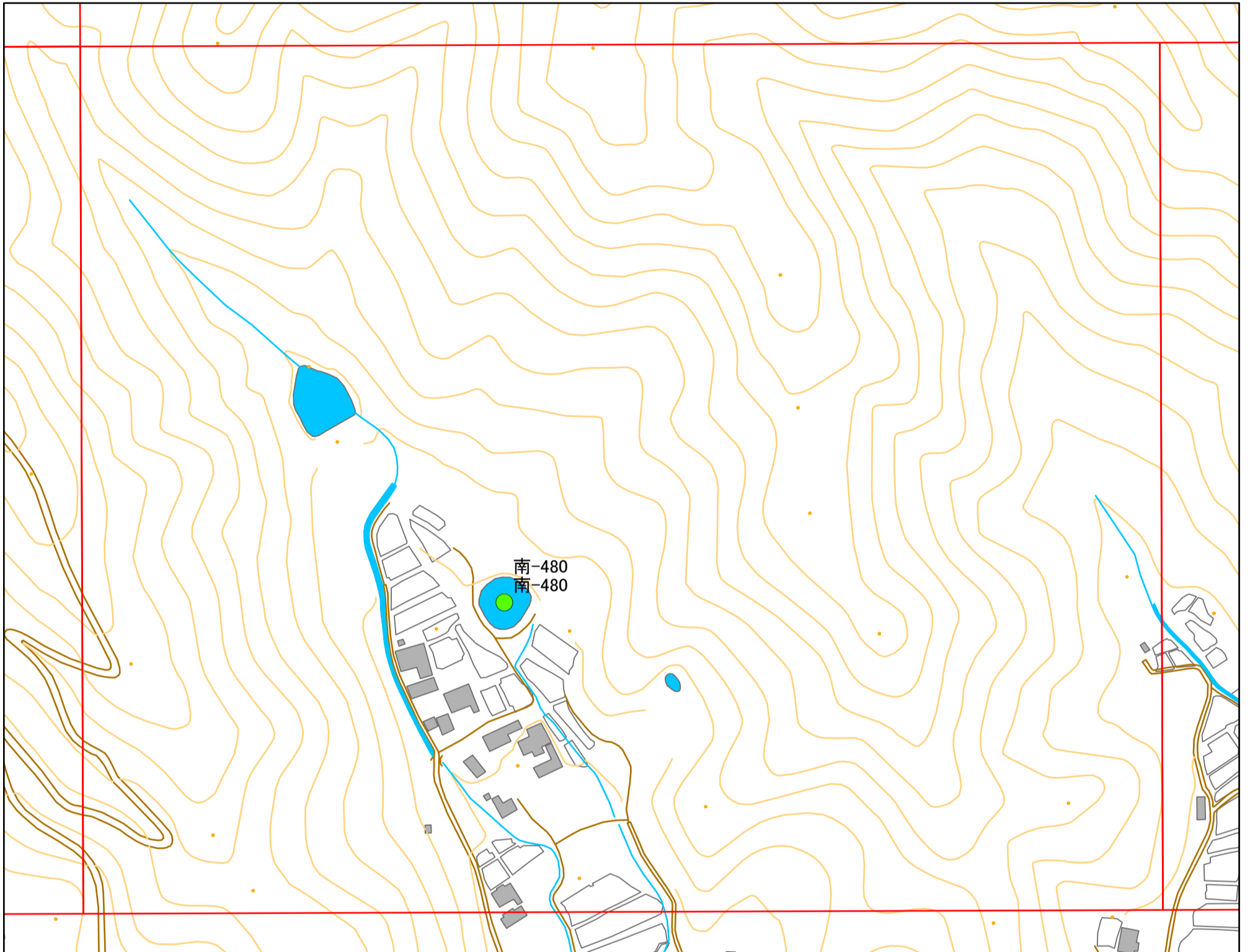
緊急連絡先 南あわじ市農地整備課
TEL 0799-43-5225(直通)

令和元年度 南あわじ市 ため池マップ



* マップにため池名称が表示されているものが
防災重点ため池、それ以外は、その他のため池

メッシュ番号：054



1:2,500

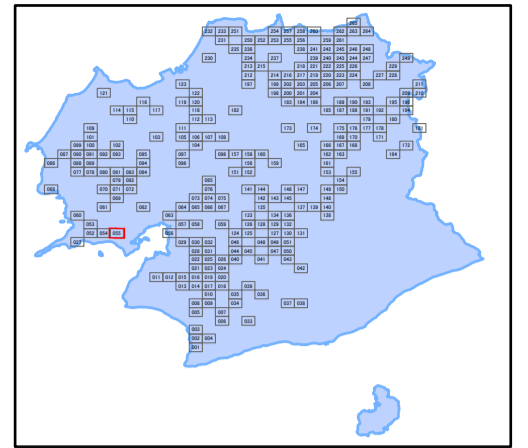
地図内ため池緒元一覧表

管理番号	ため池名	所在地	貯水量
南-480	南-480	南あわじ市福良丙西谷	0



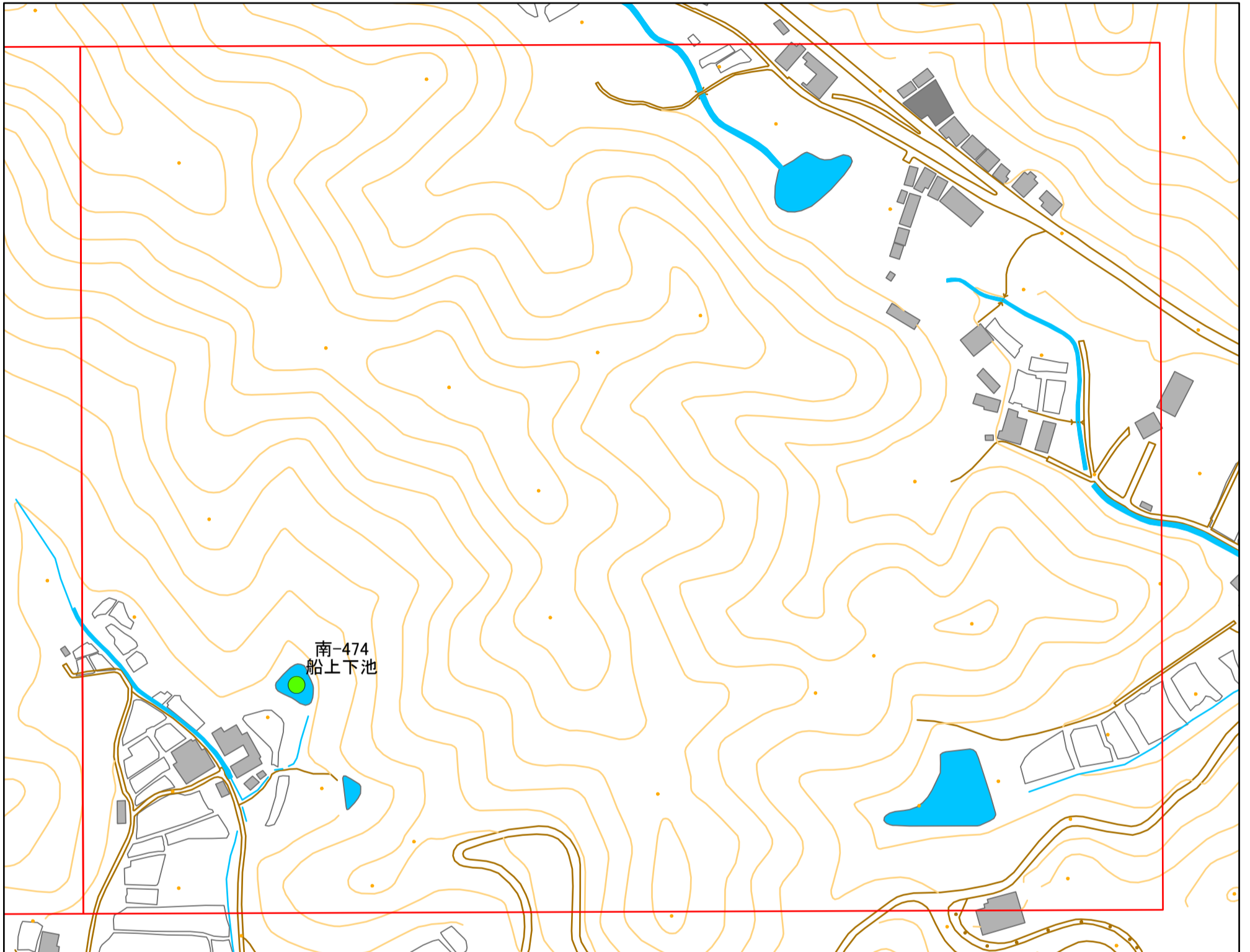
緊急連絡先 南あわじ市農地整備課
TEL 0799-43-5225(直通)

令和元年度 南あわじ市 ため池マップ



* マップにため池名称が表示されているものが
防災重点ため池、それ以外は、その他のため池

メッシュ番号：055



1:2,500

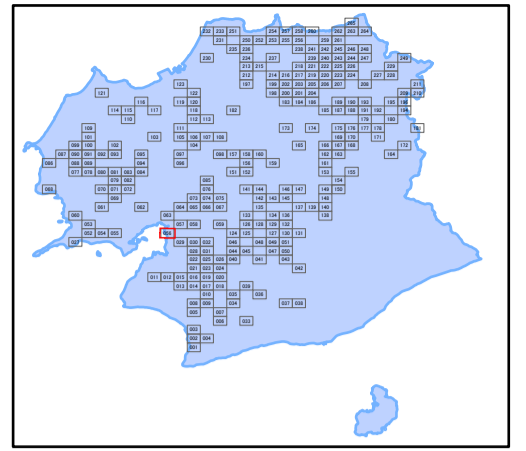
地図内ため池緒元一覧表

管理番号	ため池名	所在地	貯水量
南-474	船上下池	南あわじ市福良丙西谷	0



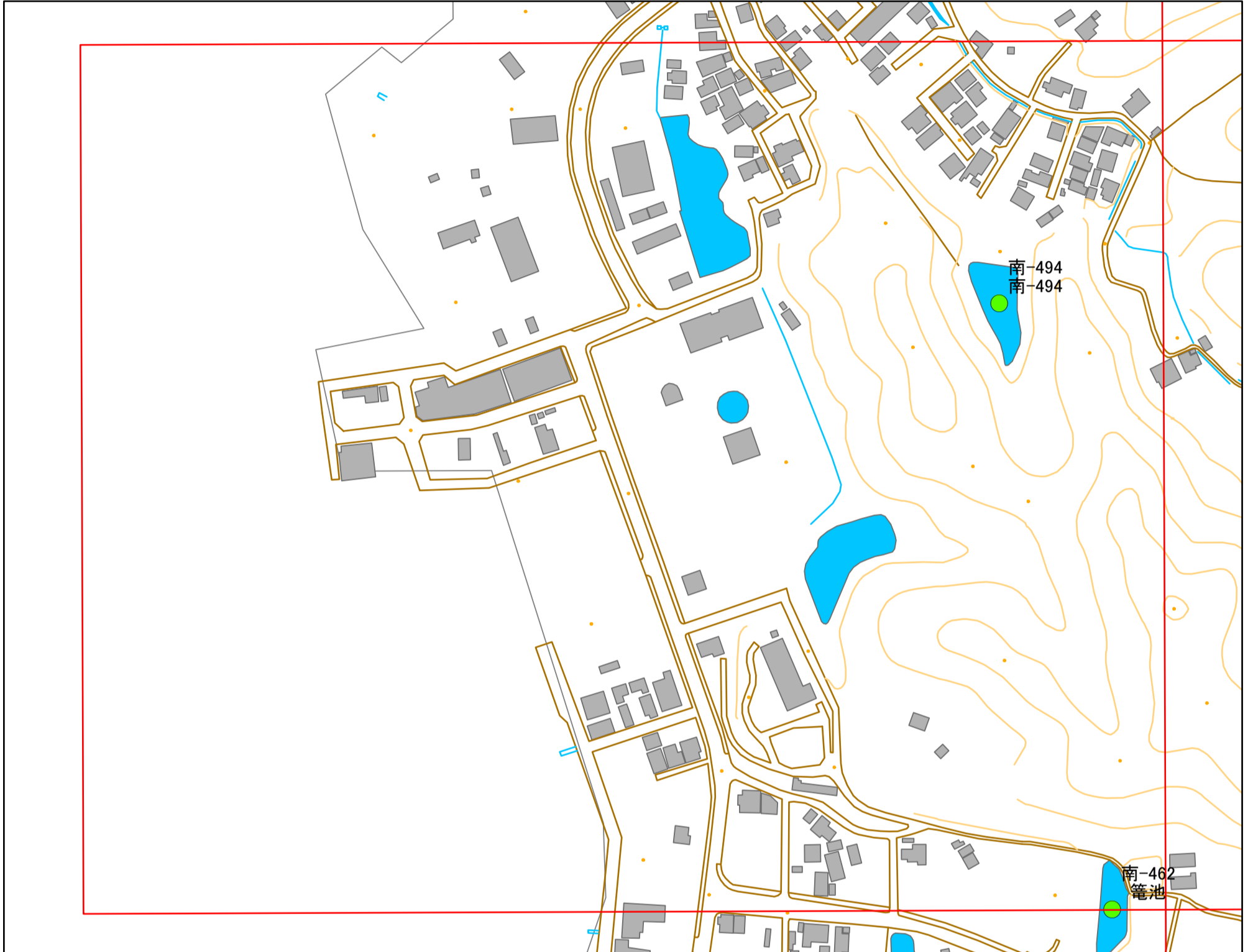
緊急連絡先 南あわじ市農地整備課
TEL 0799-43-5225(直通)

令和元年度 南あわじ市 ため池マップ



* マップにため池名称が表示されているものが
防災重点ため池、それ以外は、その他のため池

メッシュ番号：056



地図内ため池緒元一覧表

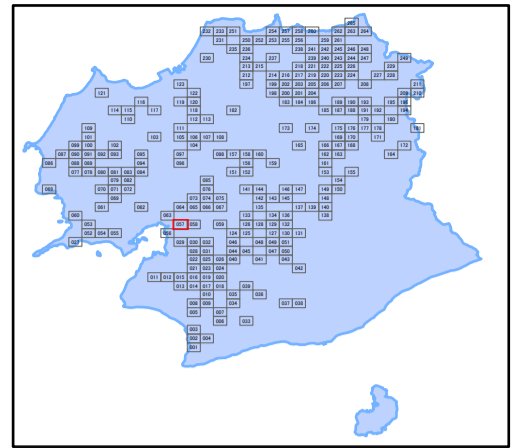
1:2,500

管理番号	ため池名	所在地	貯水量
南-462	籠池	南あわじ市福良向谷	0
南-494	南-494	南あわじ市福良向谷	0



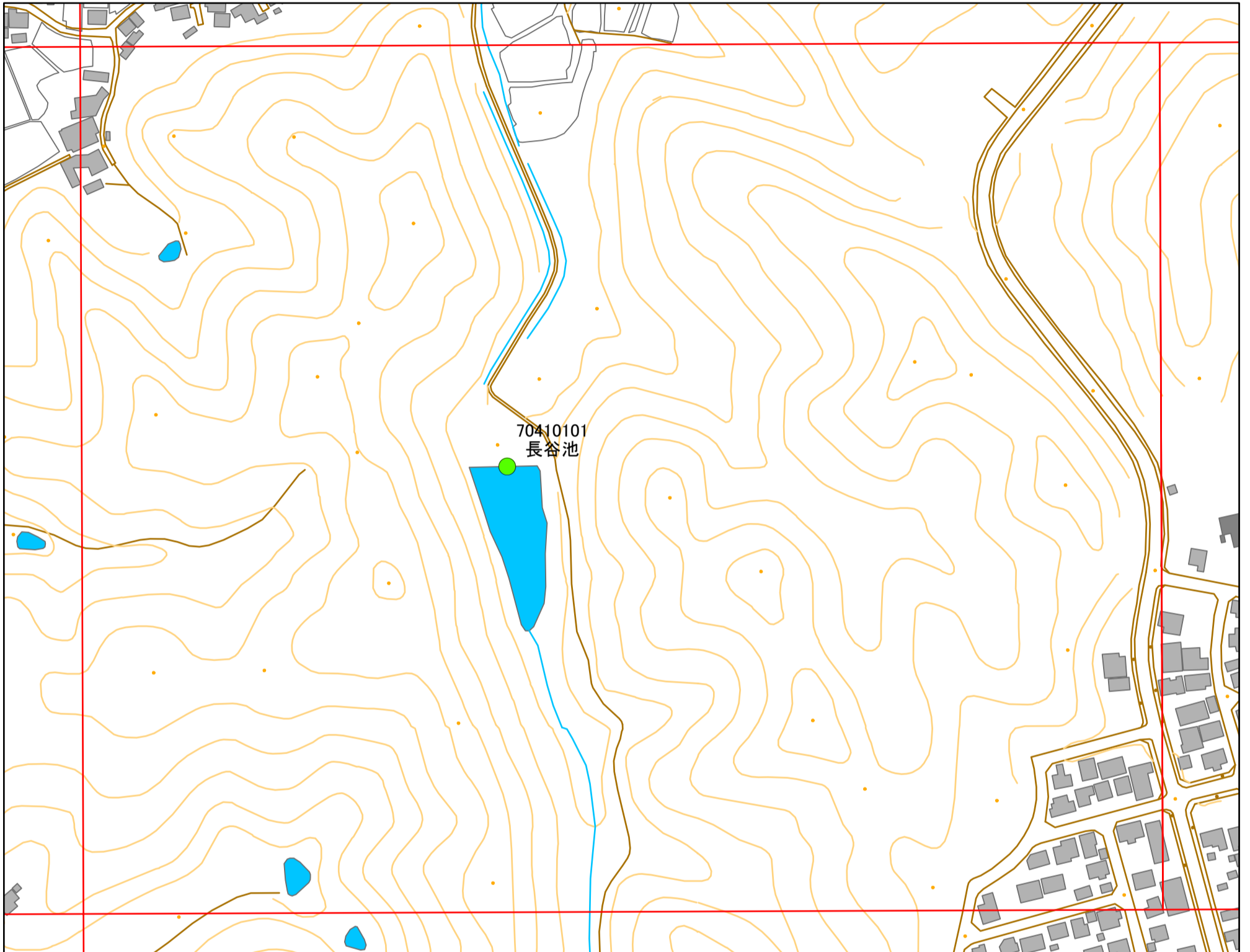
緊急連絡先 南あわじ市農地整備課
TEL 0799-43-5225(直通)

令和元年度 南あわじ市 ため池マップ



* マップにため池名称が表示されているものが
防災重点ため池、それ以外は、その他のため池

メッシュ番号：057



1:2,500

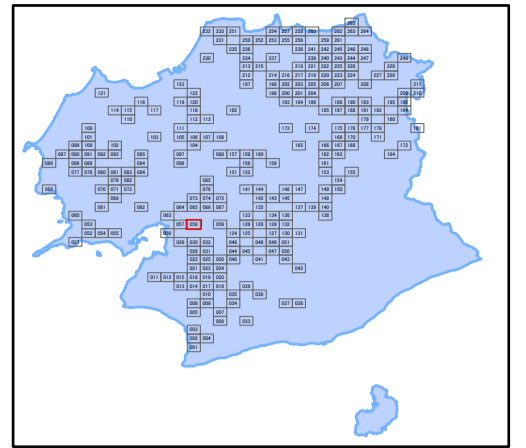
地図内ため池緒元一覧表

管理番号	ため池名	所在地	貯水量
70410101	長谷池	南あわじ市福良甲長谷	36000

125 62.5 0 125メートル

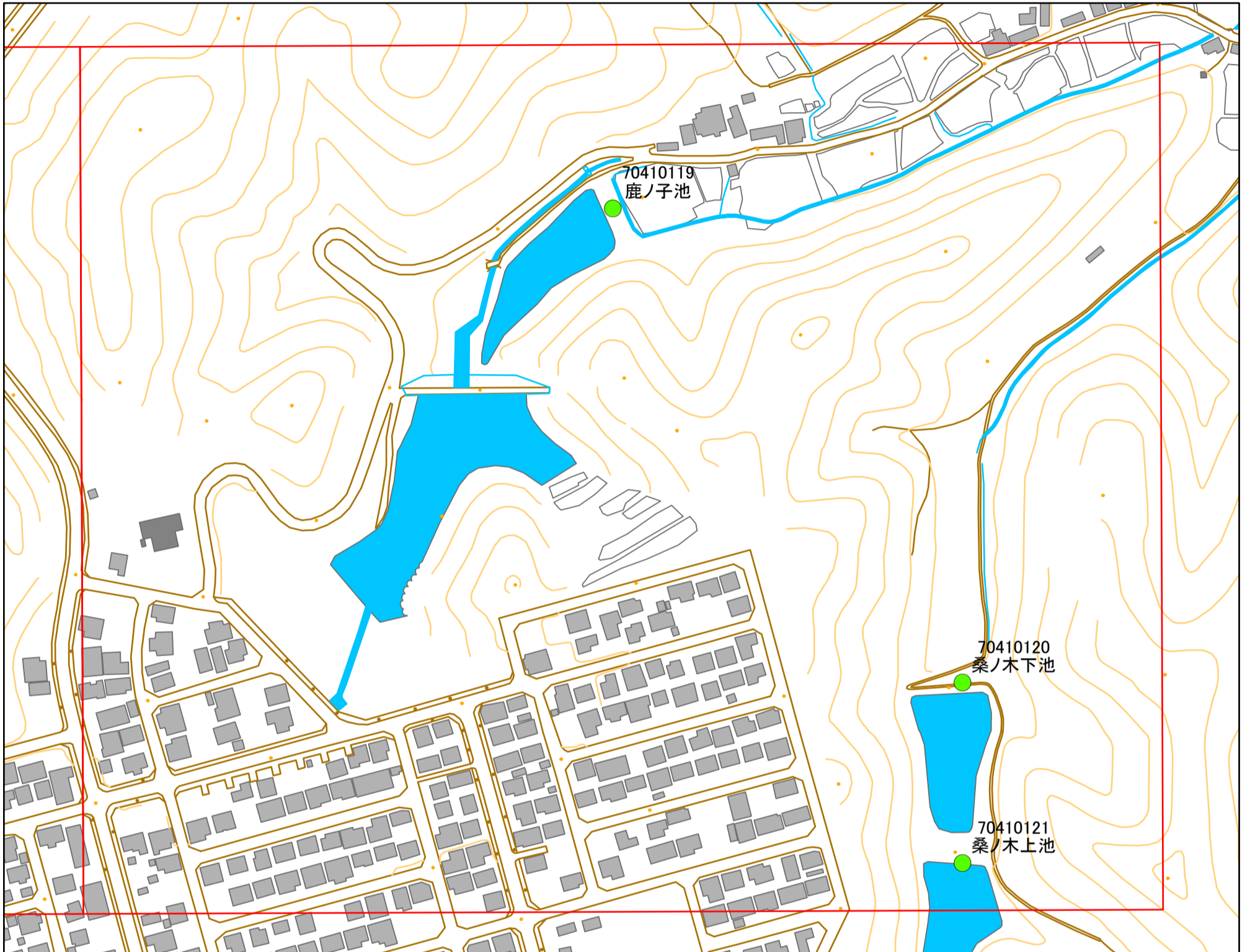
緊急連絡先 南あわじ市農地整備課
TEL 0799-43-5225(直通)

令和元年度 南あわじ市 ため池マップ



* マップにため池名称が表示されているものが
防災重点ため池、それ以外は、その他のため池

メッシュ番号：058



1:2,500

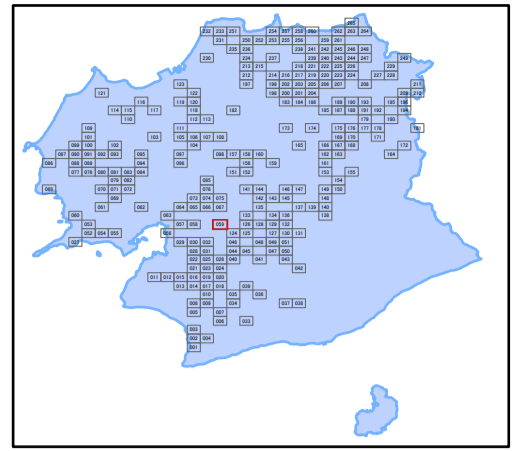
地図内ため池緒元一覧表

管理番号	ため池名	所在地	貯水量
70410119	鹿ノ子池	南あわじ市賀集鍛冶屋	8000
70410120	桑ノ木下池	南あわじ市賀集鍛冶屋桑ノ木	6000
70410121	桑ノ木上池	南あわじ市賀集鍛冶屋桑ノ木	6000



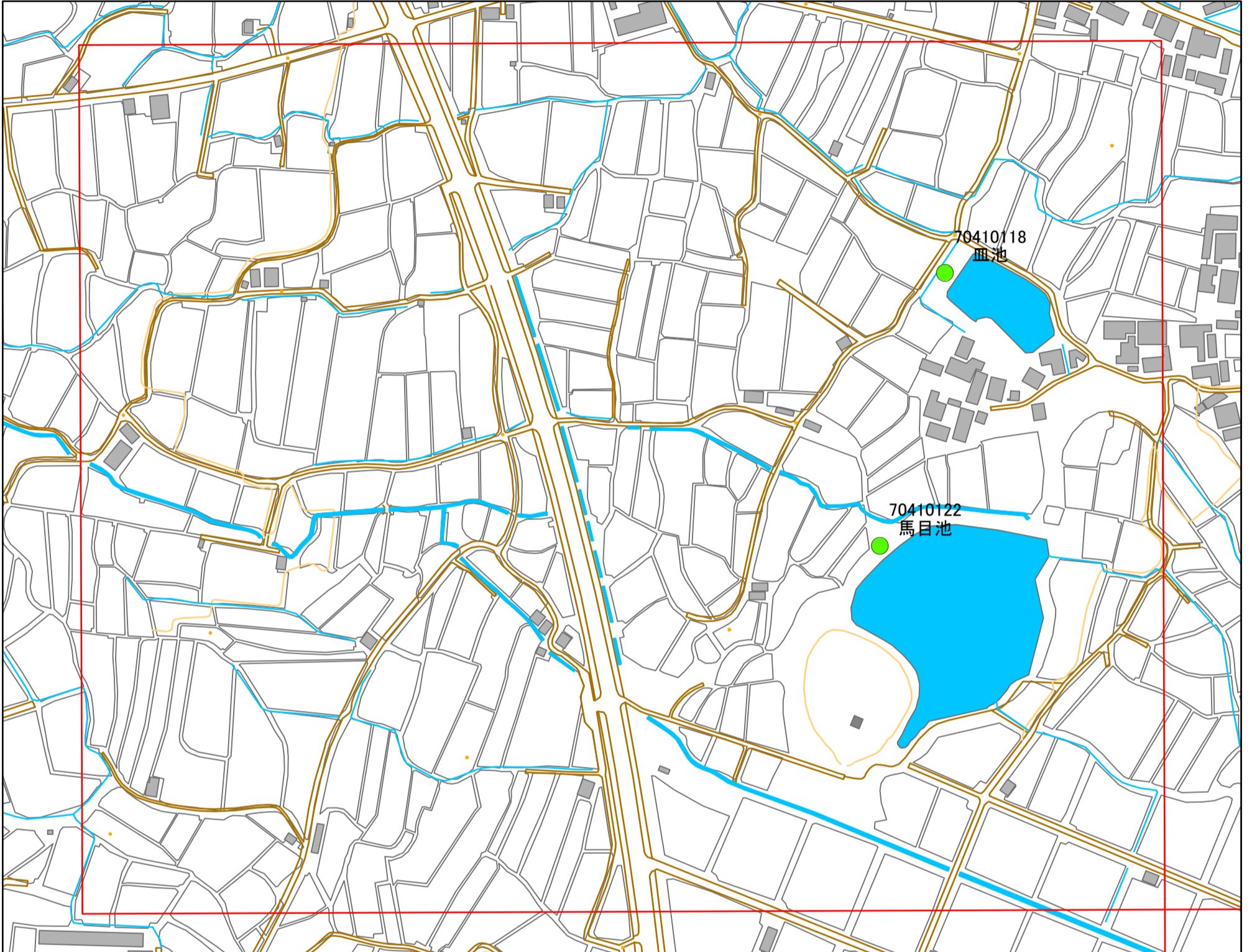
緊急連絡先 南あわじ市農地整備課
TEL 0799-43-5225(直通)

令和元年度 南あわじ市 ため池マップ



* マップにため池名称が表示されているものが
防災重点ため池、それ以外は、その他のため池

メッシュ番号：059



地図内ため池緒元一覧表

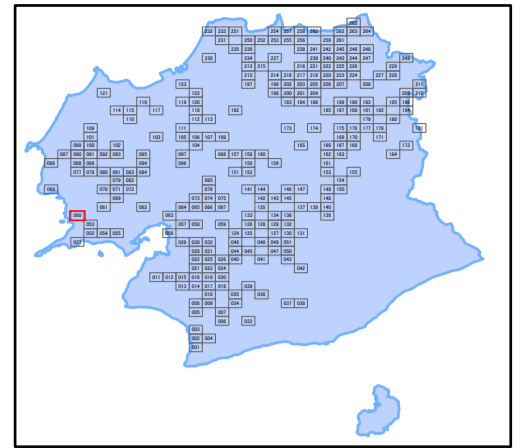
1:2,500

管理番号	ため池名	所在地	貯水量
70410118	皿池	南あわじ市賀集鍛冶屋	3000
70410122	馬目池	南あわじ市賀集鍛冶屋馬目	28000



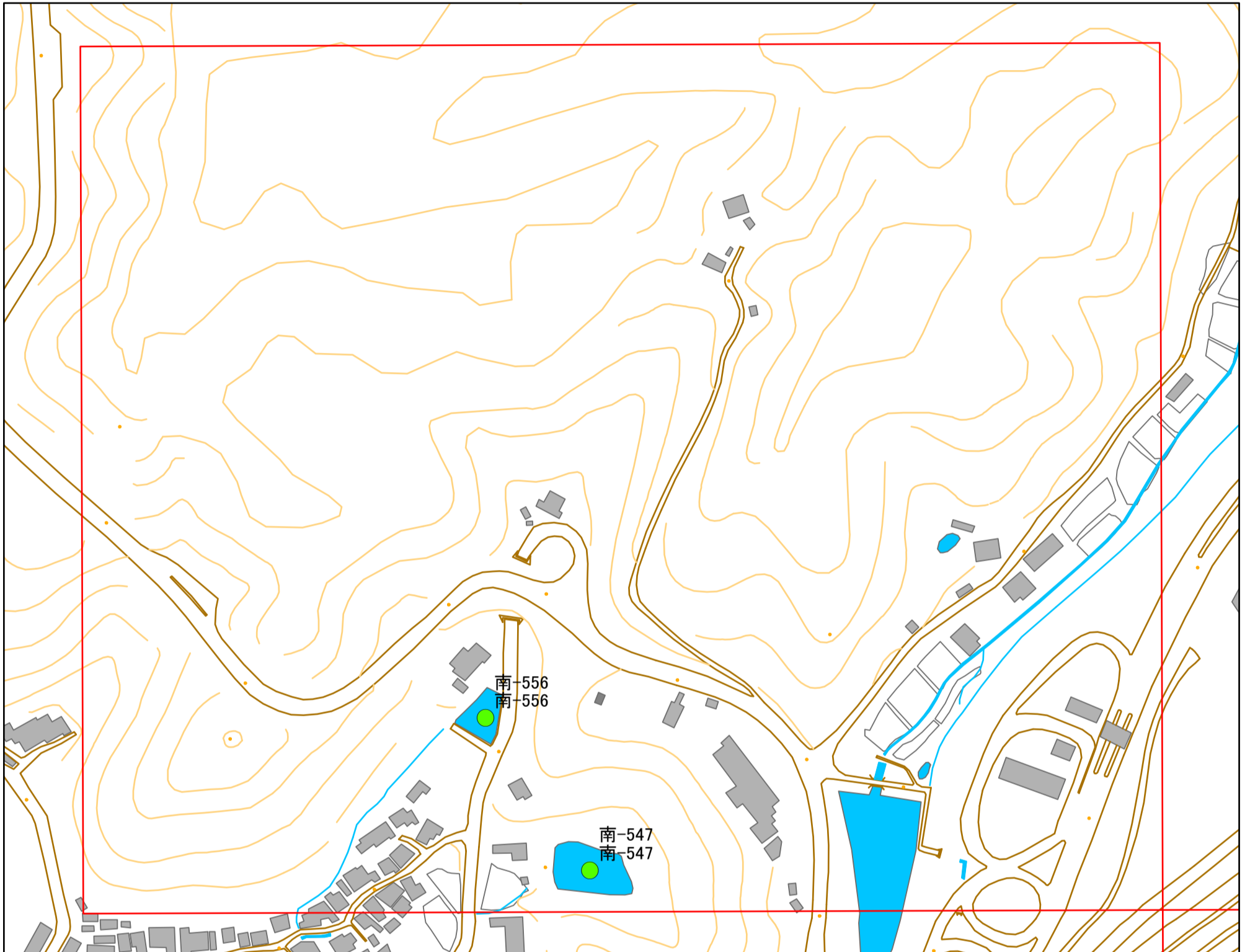
緊急連絡先 南あわじ市農地整備課
TEL 0799-43-5225(直通)

令和元年度 南あわじ市 ため池マップ



* マップにため池名称が表示されているものが
防災重点ため池、それ以外は、その他のため池

メッシュ番号：060



1:2,500

地図内ため池緒元一覧表

管理番号	ため池名	所在地	貯水量
南-547	南-547	南あわじ市阿那賀伊毘	0
南-556	南-556	南あわじ市阿那賀伊毘	0



緊急連絡先 南あわじ市農地整備課
TEL 0799-43-5225(直通)