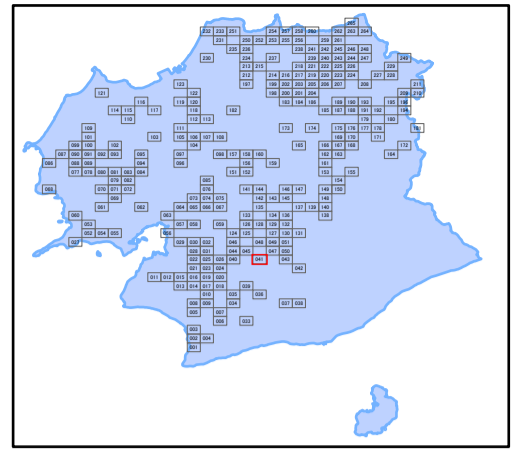
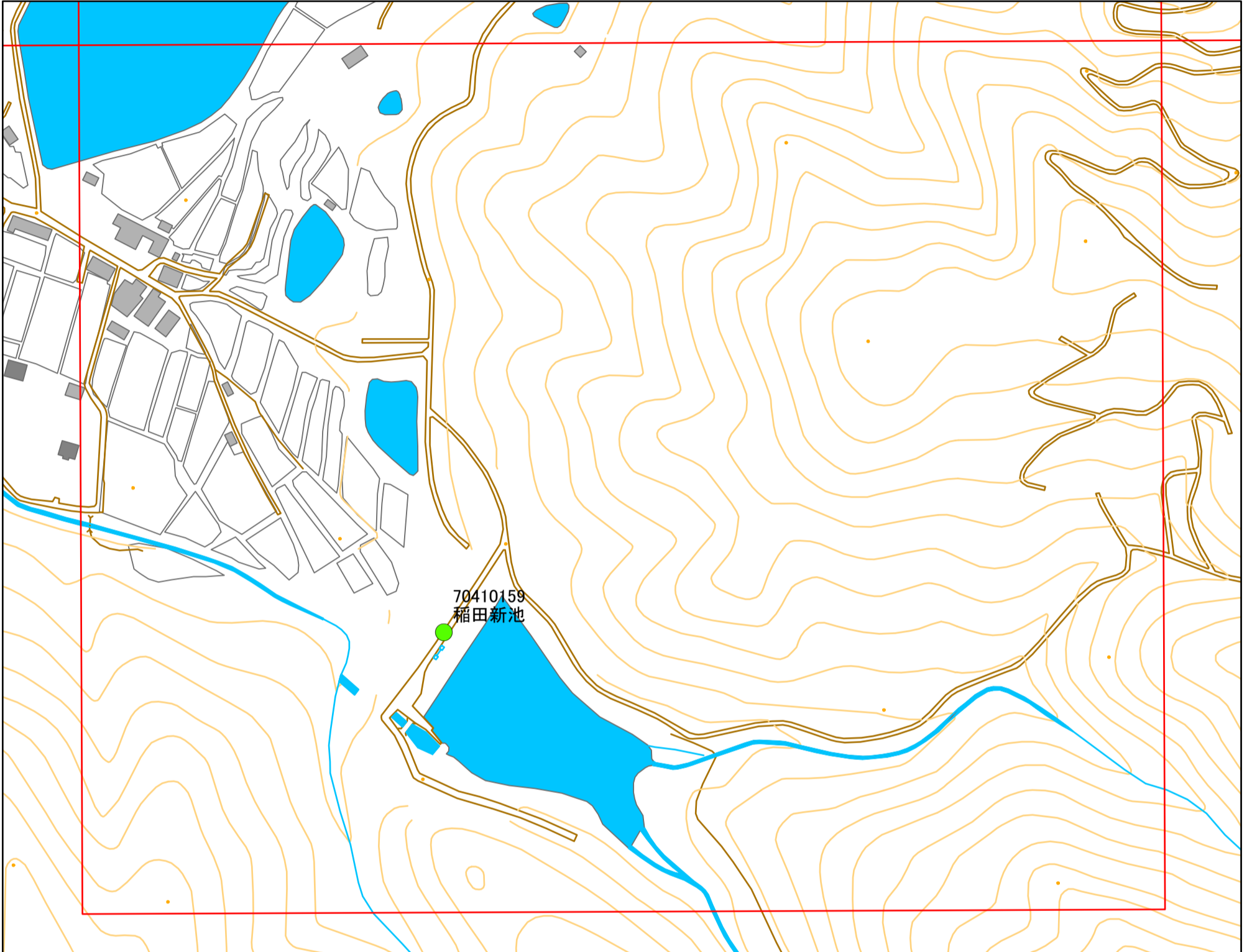


# 令和元年度 南あわじ市 ため池マップ



\* マップにため池名称が表示されているものが  
防災重点ため池、それ以外は、その他のため池

メッシュ番号：041



1:2,500

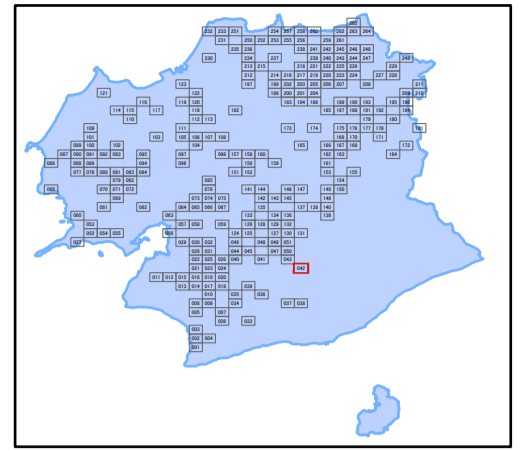
地図内ため池緒元一覧表

管理番号	ため池名	所在地	貯水量
70410159	稲田新池	南あわじ市北阿万稲田南826-1	56000



緊急連絡先 南あわじ市農地整備課  
TEL 0799-43-5225(直通)

# 令和元年度 南あわじ市 ため池マップ



\* マップにため池名称が表示されているものが  
防災重点ため池、それ以外は、その他のため池

メッシュ番号：042



地図内ため池緒元一覧表

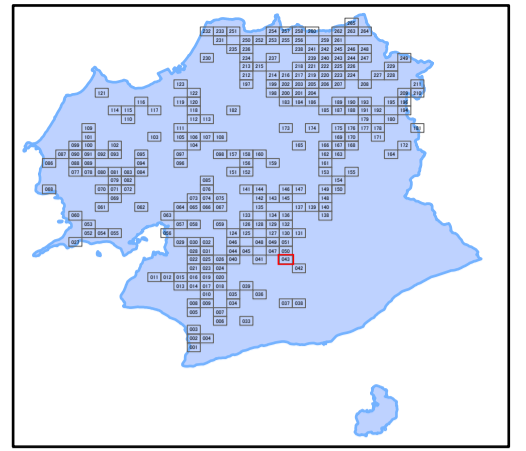
1:2,500

管理番号	ため池名	所在地	貯水量
70410166	美女池	南あわじ市北阿万筒井185	37000



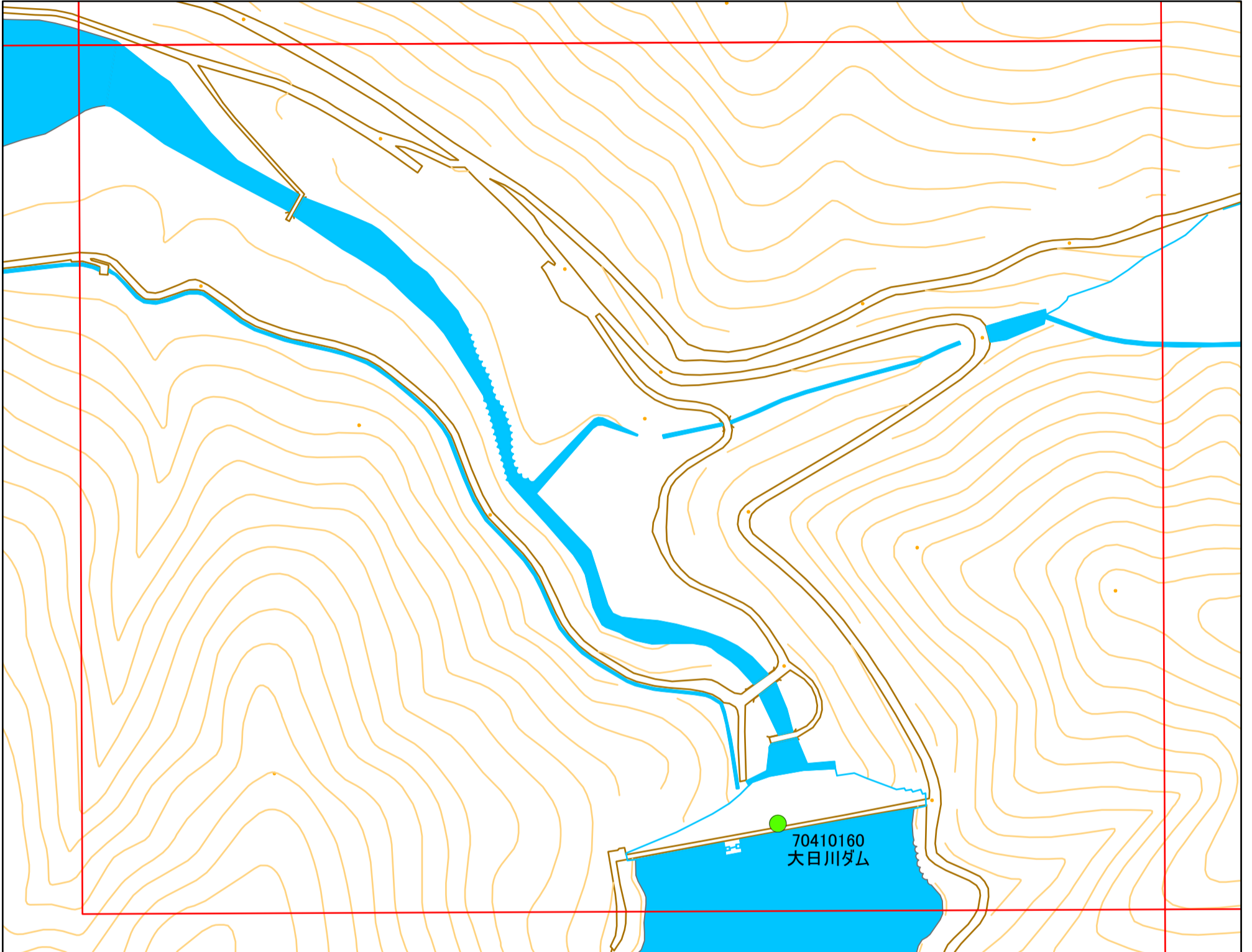
緊急連絡先 南あわじ市農地整備課  
TEL 0799-43-5225(直通)

# 令和元年度 南あわじ市 ため池マップ



\* マップにため池名称が表示されているものが  
防災重点ため池、それ以外は、その他のため池

メッシュ番号：043



地図内ため池緒元一覧表

1:2,500

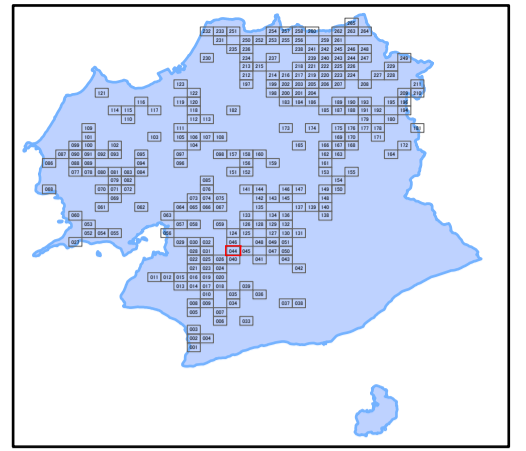
管理番号	ため池名	所在地	貯水量
70410160	大日川ダム	南あわじ市北阿万新田北川尻	2100000



緊急連絡先 南あわじ市農地整備課  
TEL 0799-43-5225(直通)

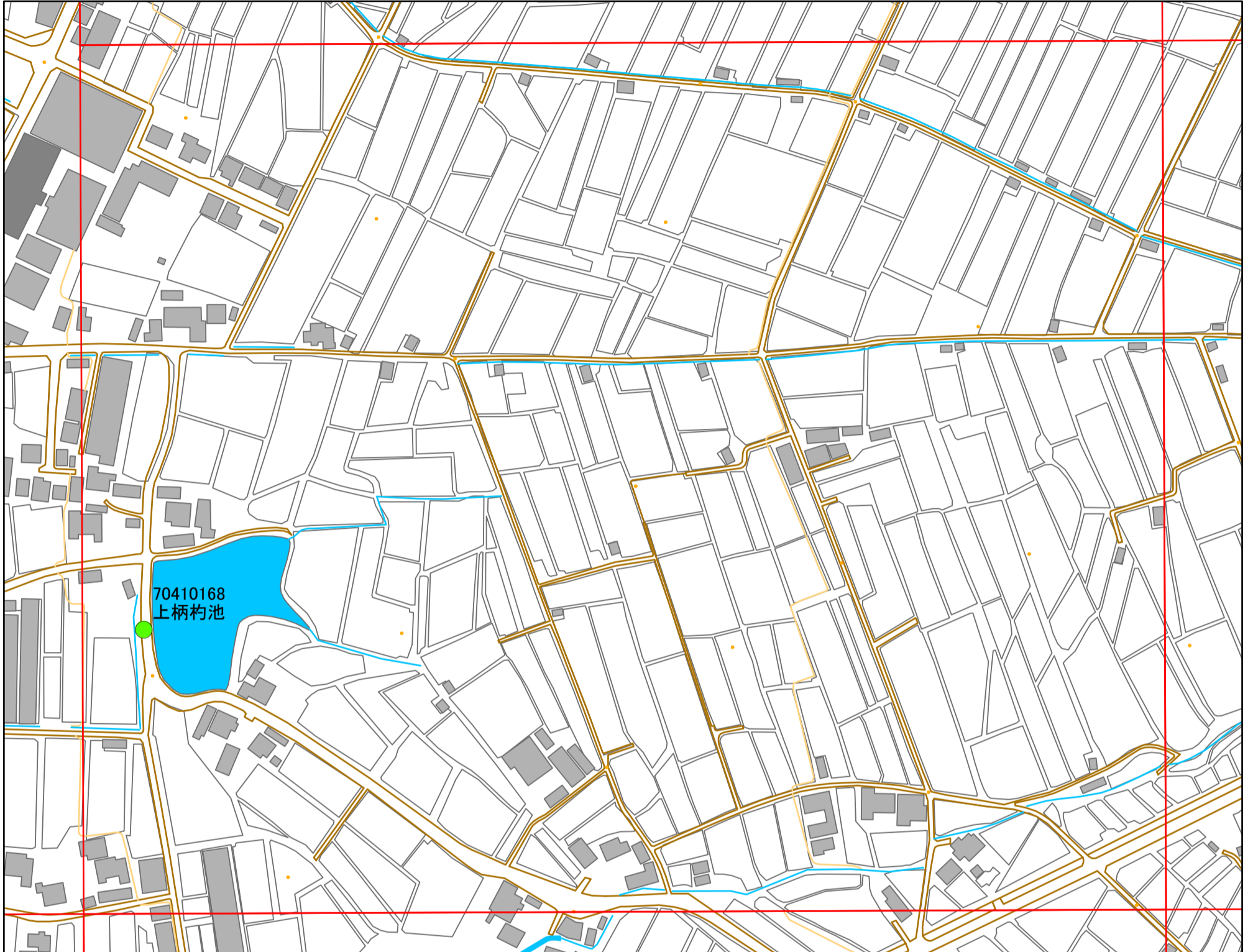


# 令和元年度 南あわじ市 ため池マップ



\* マップにため池名称が表示されているものが  
防災重点ため池、それ以外は、その他のため池

メッシュ番号：044



地図内ため池緒元一覧表

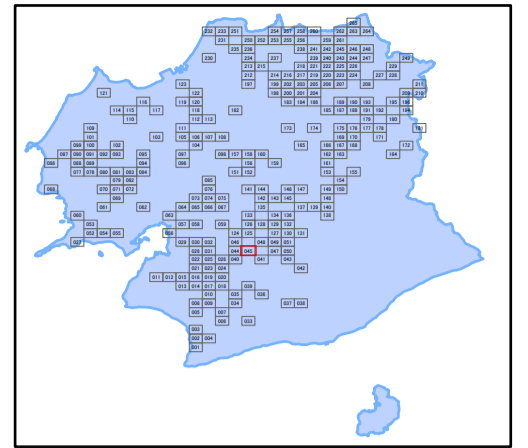
1:2,500

管理番号	ため池名	所在地	貯水量
70410168	上柄杓池	南あわじ市北阿万筒井出手谷	13000



緊急連絡先 南あわじ市農地整備課  
TEL 0799-43-5225(直通)

# 令和元年度 南あわじ市 ため池マップ



\* マップにため池名称が表示されているものが  
防災重点ため池、それ以外は、その他のため池

メッシュ番号：045



地図内ため池緒元一覧表

1:2,500

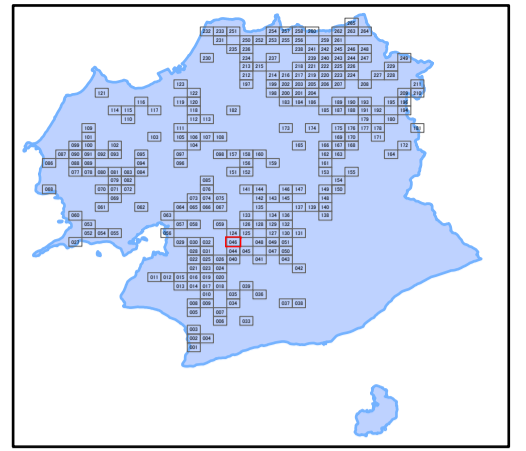
管理番号	ため池名	所在地	貯水量
70410158	白草池	南あわじ市北阿万稲田南626	104000



緊急連絡先 南あわじ市農地整備課  
TEL 0799-43-5225(直通)

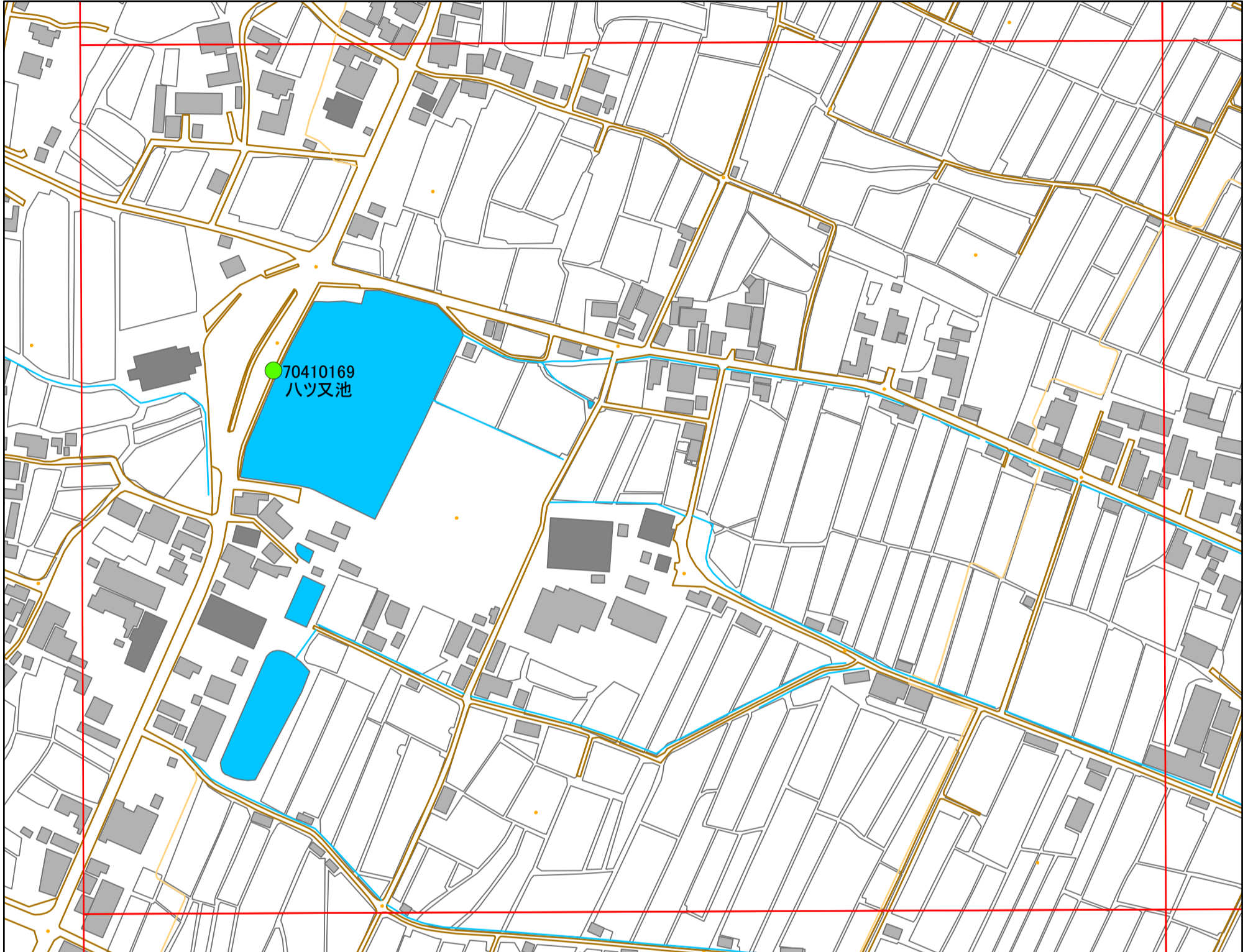


# 令和元年度 南あわじ市 ため池マップ



\* マップにため池名称が表示されているものが  
防災重点ため池、それ以外は、その他のため池

メッシュ番号：046



地図内ため池緒元一覧表

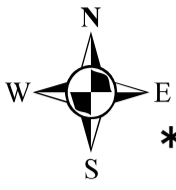
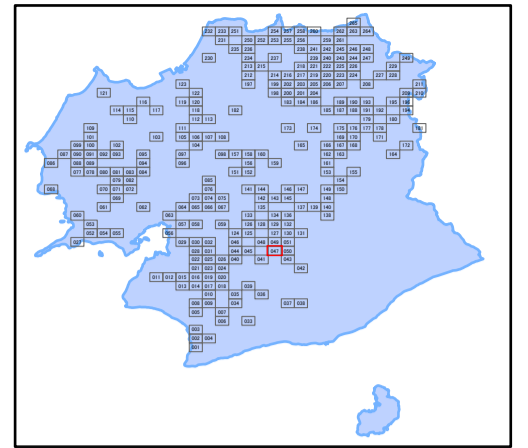
1:2,500

管理番号	ため池名	所在地	貯水量
70410169	八ツ又池	南あわじ市北阿万筒井八ツ股	20000



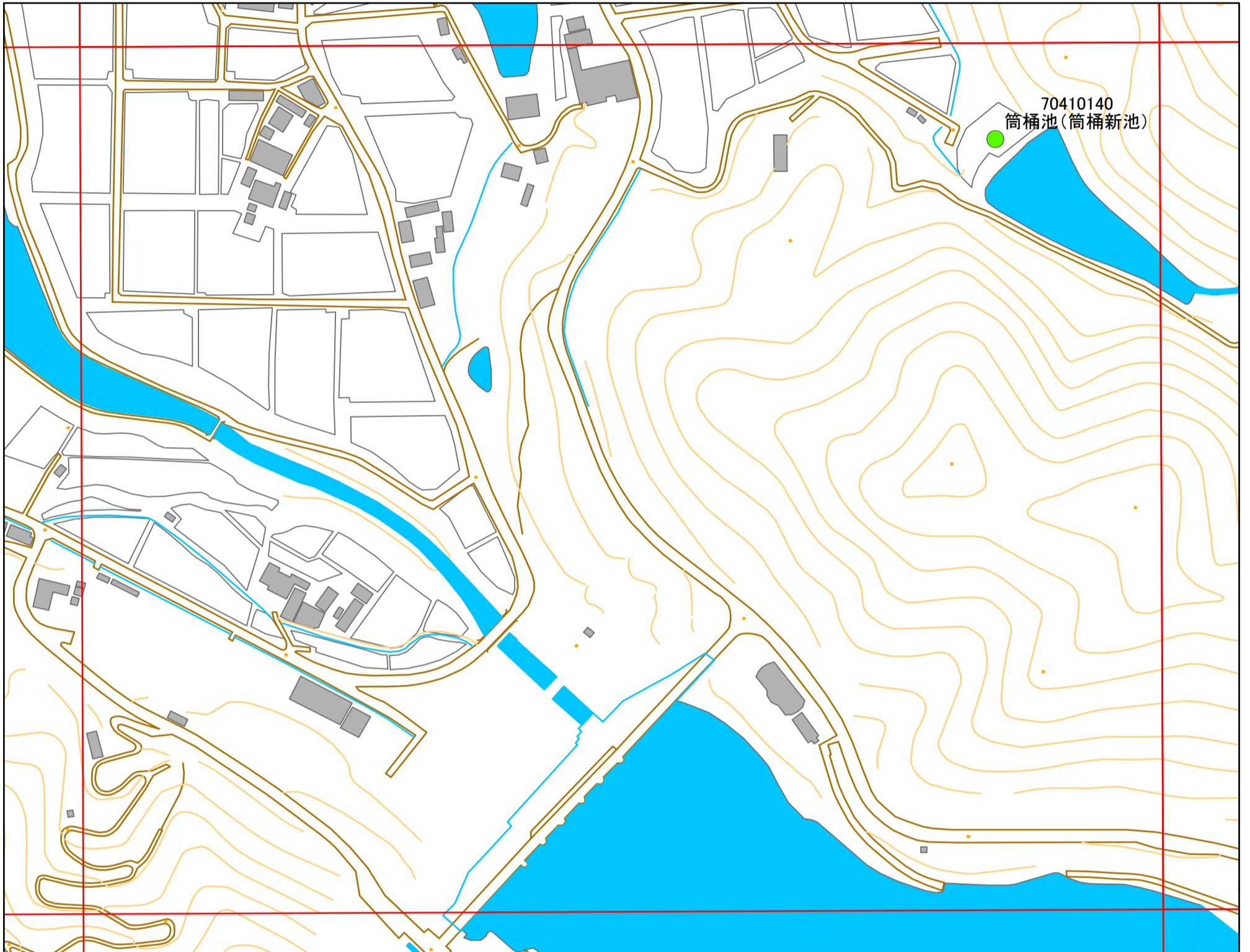
緊急連絡先 南あわじ市農地整備課  
TEL 0799-43-5225(直通)

# 令和元年度 南あわじ市 ため池マップ



\* マップにため池名称が表示されているものが  
防災重点ため池、それ以外は、その他のため池

メッシュ番号：047



1:2,500

地図内ため池緒元一覧表

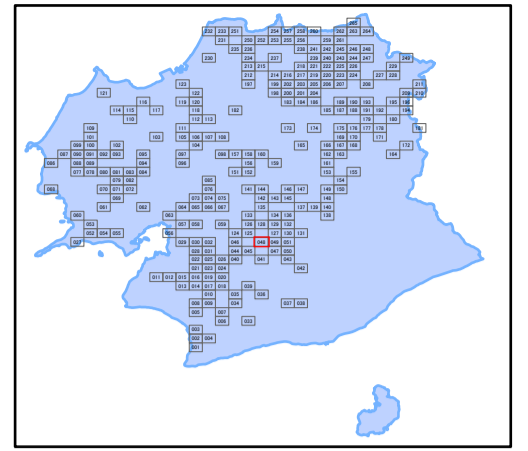
管理番号	ため池名	所在地	貯水量
70410140	筒桶池(筒桶新池)	南あわじ市賀集生子筒桶	16000



緊急連絡先 南あわじ市農地整備課  
TEL 0799-43-5225(直通)

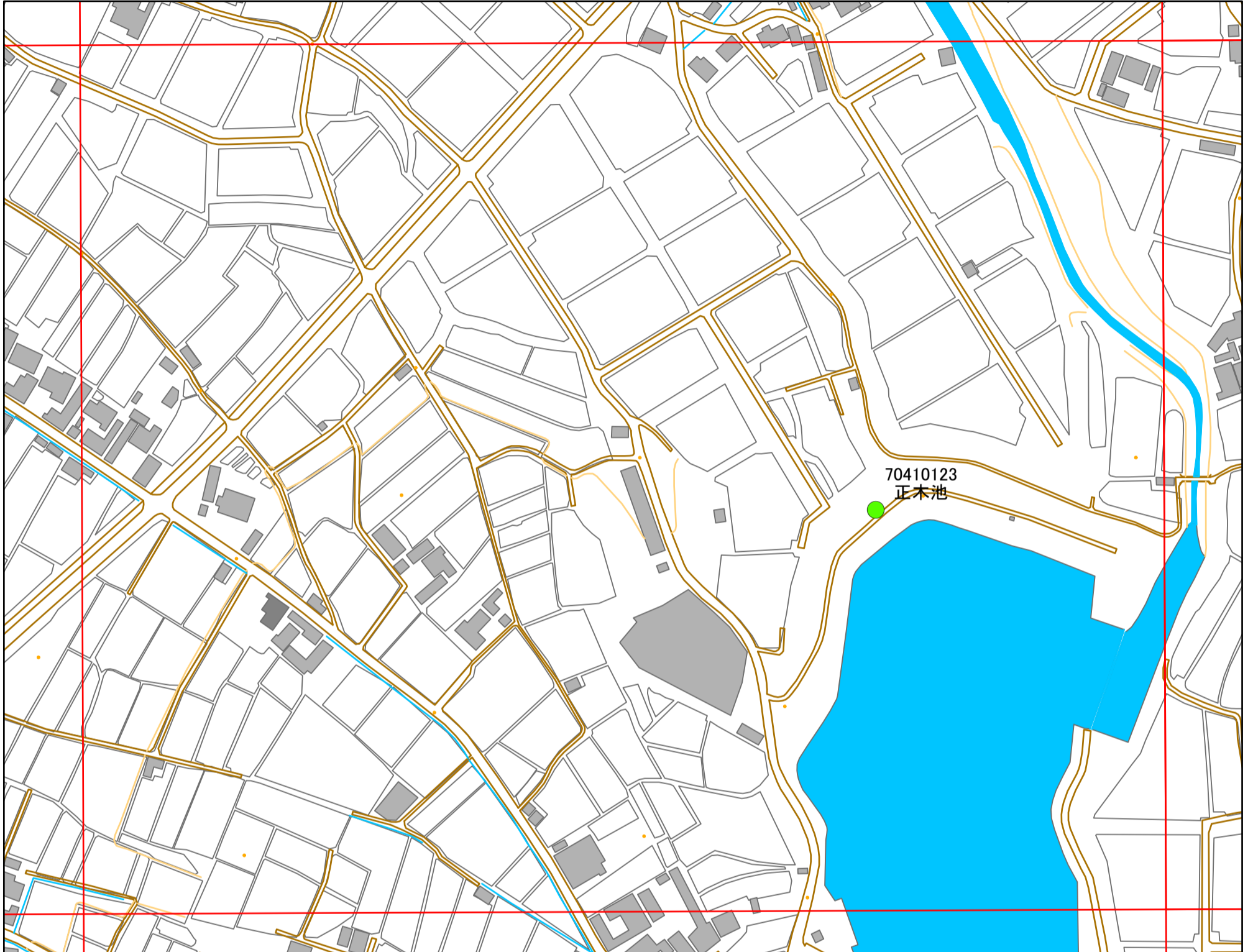


# 令和元年度 南あわじ市 ため池マップ



\* マップにため池名称が表示されているものが  
防災重点ため池、それ以外は、その他のため池

メッシュ番号：048



1:2,500

地図内ため池緒元一覧表

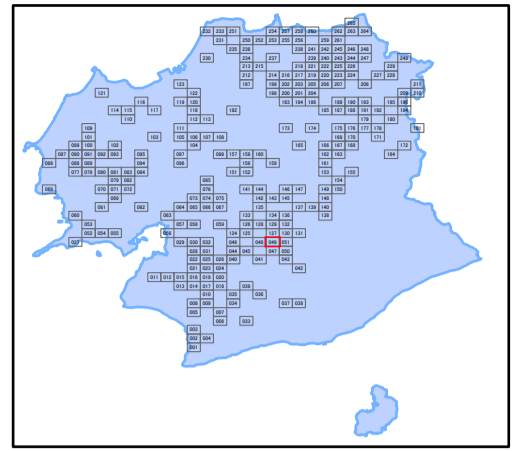
管理番号	ため池名	所在地	貯水量
70410123	正木池	南あわじ市賀集福井	20000



緊急連絡先 南あわじ市農地整備課  
TEL 0799-43-5225(直通)

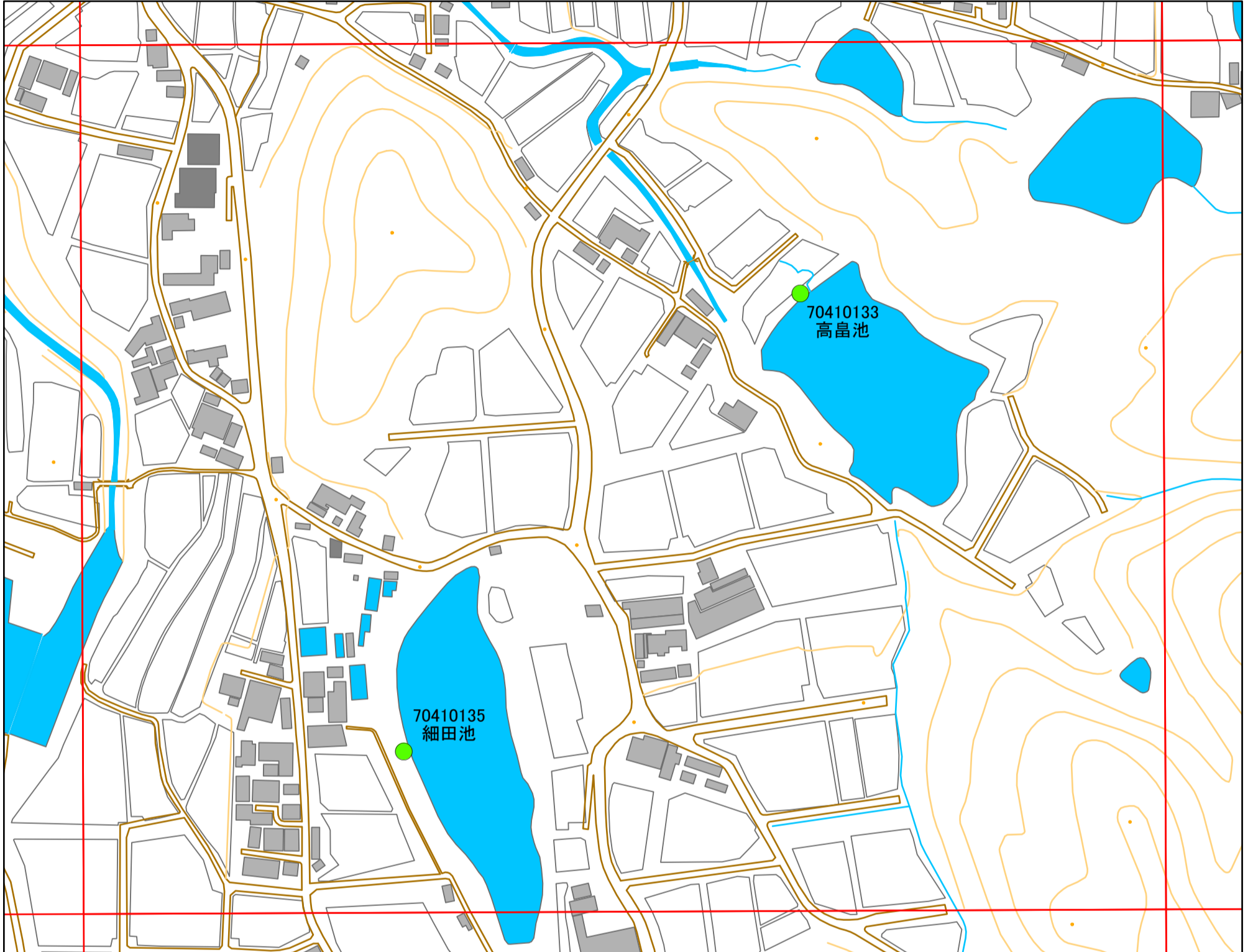


# 令和元年度 南あわじ市 ため池マップ



\* マップにため池名称が表示されているものが  
防災重点ため池、それ以外は、その他のため池

メッシュ番号：049



1:2,500

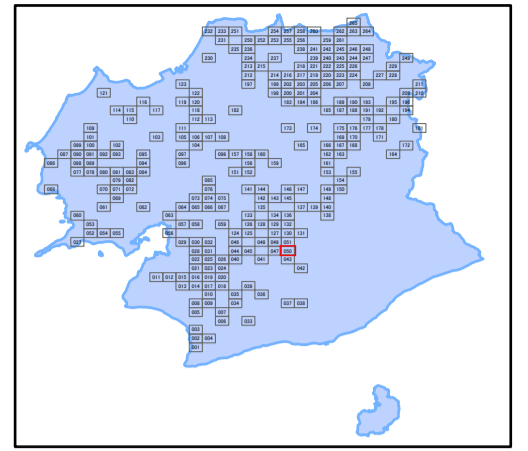
地図内ため池緒元一覧表

管理番号	ため池名	所在地	貯水量
70410133	高島池	南あわじ市賀集生子337-1	45000
70410135	細田池	南あわじ市賀集生子細田	22000



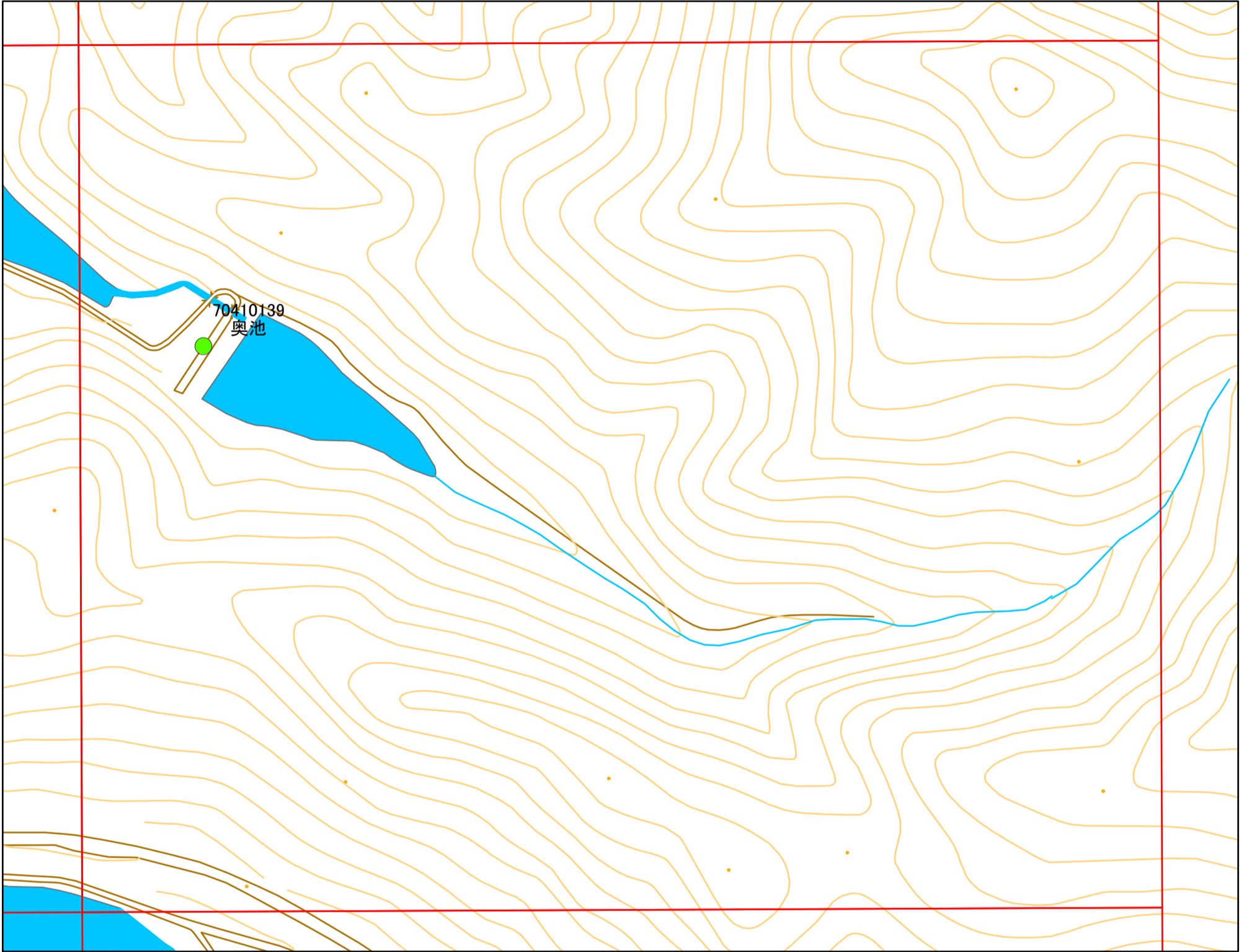
緊急連絡先 南あわじ市農地整備課  
TEL 0799-43-5225(直通)

# 令和元年度 南あわじ市 ため池マップ



\* マップにため池名称が表示されているものが  
防災重点ため池、それ以外は、その他のため池

メッシュ番号：050



地図内ため池緒元一覧表

1:2,500

管理番号	ため池名	所在地	貯水量
70410139	奥池	南あわじ市賀集生子筒桶	23000



緊急連絡先 南あわじ市農地整備課  
TEL 0799-43-5225(直通)