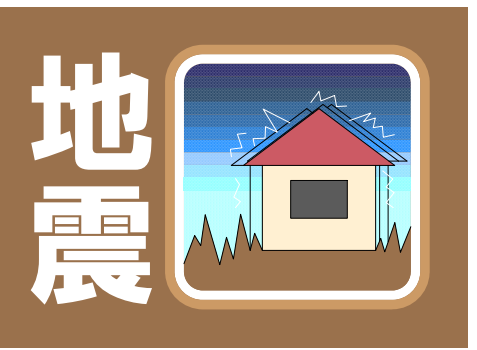
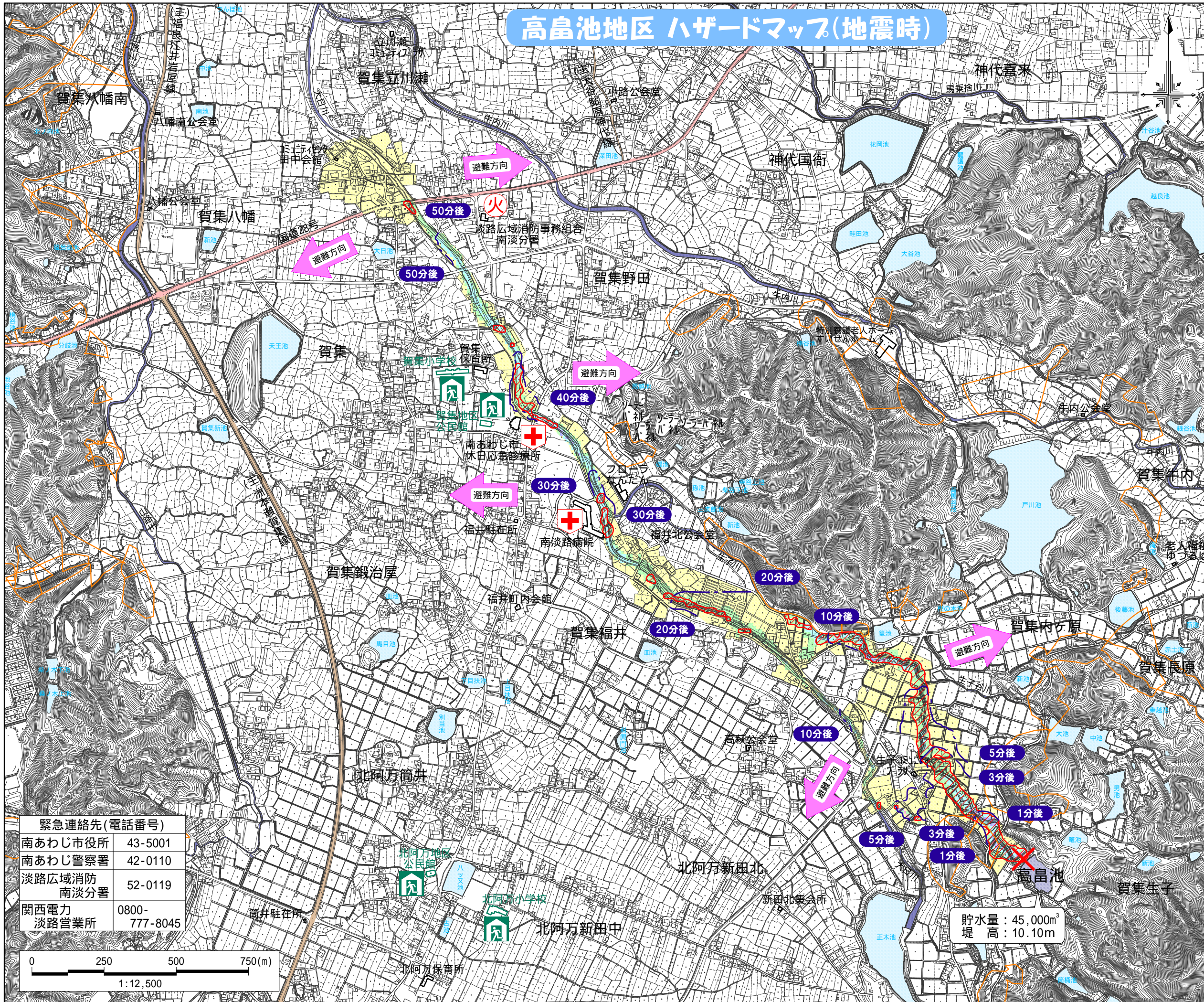


高畠池地区ハザードマップ(地震時)



ため池が決壊した場合の浸水想定区域は、豪雨の場合・川の水位が高い場合・土砂災害が発生した場合など、気象条件や周辺の土地利用の変化によって異なりますので、注意が必要です。

凡例

ため池氾濫による想定浸水深

- 5.0m以上
- 3.0m以上 5.0m未満
- 2.0m以上 3.0m未満
- 1.0m以上 2.0m未満
- 0.5m以上 1.0m未満
- 0.5m未満

安全避難が困難 (浸水深 0.5m以上 流速 1.5m/秒以上)

時間別到達ライン

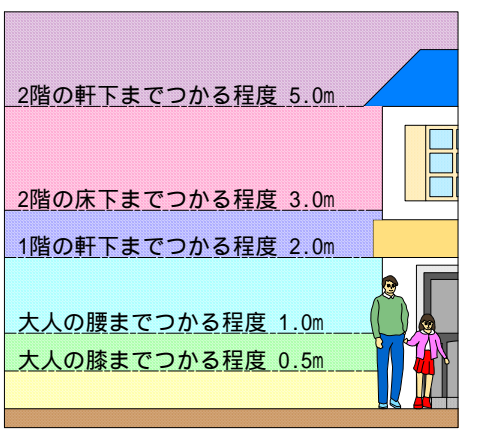
土砂災害警戒区域

避難所 消防署・消防団施設 主な病院 避難方向

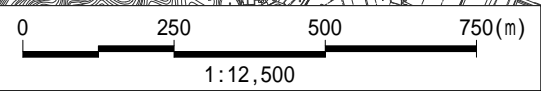
避難情報の伝達方法

- サイレン 防災課
- 防災メール

防災ネットで事前に避難情報を出している



| 緊急連絡先(電話番号) | |
|-------------|---------------|
| 南あわじ市役所 | 43-5001 |
| 南あわじ警察署 | 42-0110 |
| 淡路広域消防 南淡分署 | 52-0119 |
| 関西電力 淡路営業所 | 0800-777-8045 |



貯水量：45,000m³
堤高：10.10m