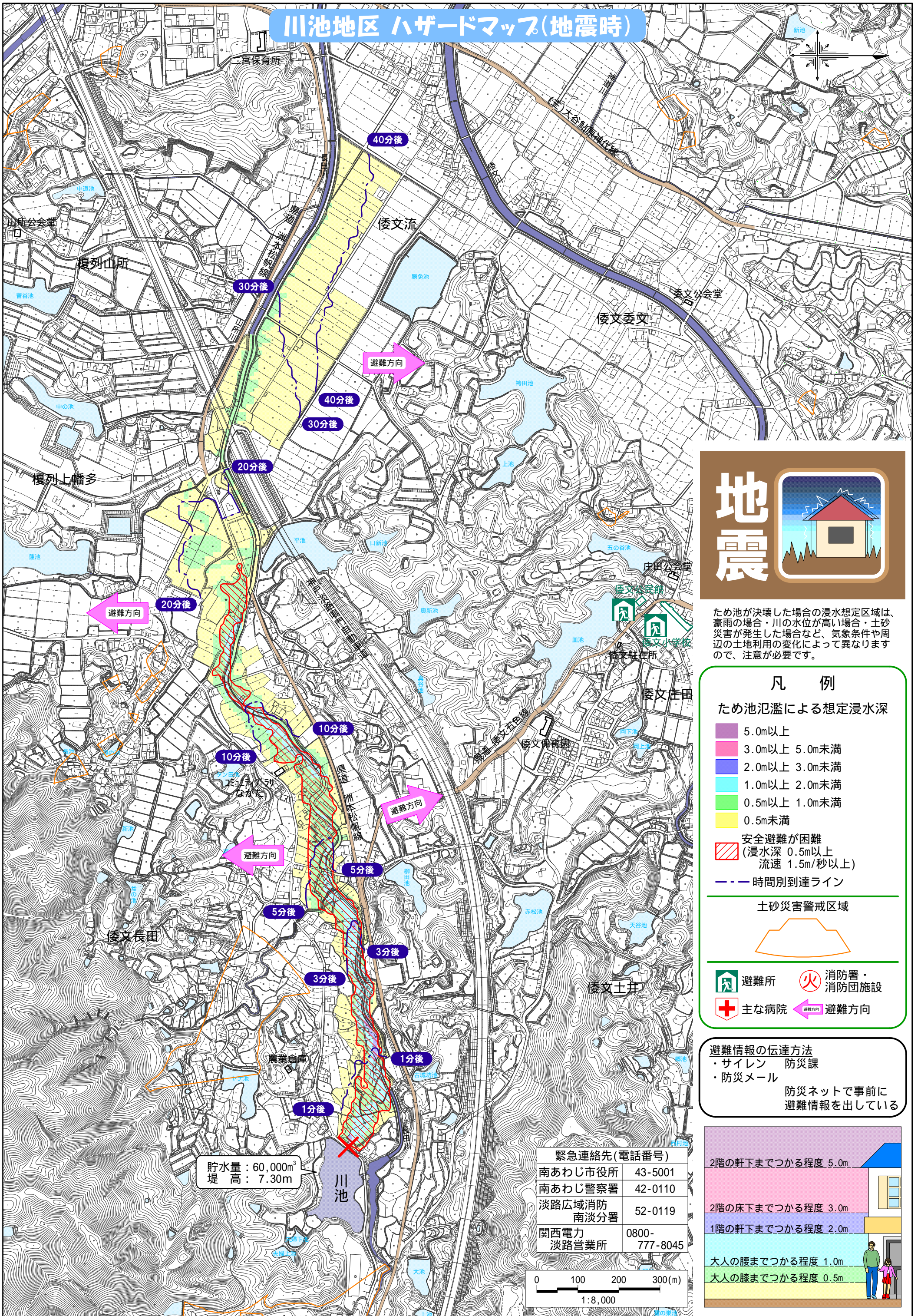
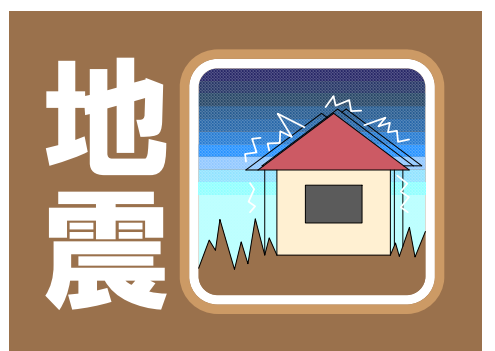
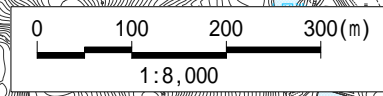


川池地区 ハザードマップ(地震時)



貯水量：60,000m³
堤高：7.30m

緊急連絡先(電話番号)	
南あわじ市役所	43-5001
南あわじ警察署	42-0110
淡路広域消防 南淡分署	52-0119
関西電力 淡路営業所	0800- 777-8045



ため池が決壊した場合の浸水想定区域は、豪雨の場合・川の水位が高い場合・土砂災害が発生した場合など、気象条件や周辺の土地利用の変化によって異なりますので、注意が必要です。

凡例

ため池氾濫による想定浸水深

- 5.0m以上
- 3.0m以上 5.0m未満
- 2.0m以上 3.0m未満
- 1.0m以上 2.0m未満
- 0.5m以上 1.0m未満
- 0.5m未満

安全避難が困難
(浸水深 0.5m以上
流速 1.5m/秒以上)

--- 時間別到達ライン

土砂災害警戒区域

避難所 消防署・消防団施設
主な病院 避難方向

避難情報の伝達方法
・サイレン 防災課
・防災メール 防災ネットですらに避難情報を出している

