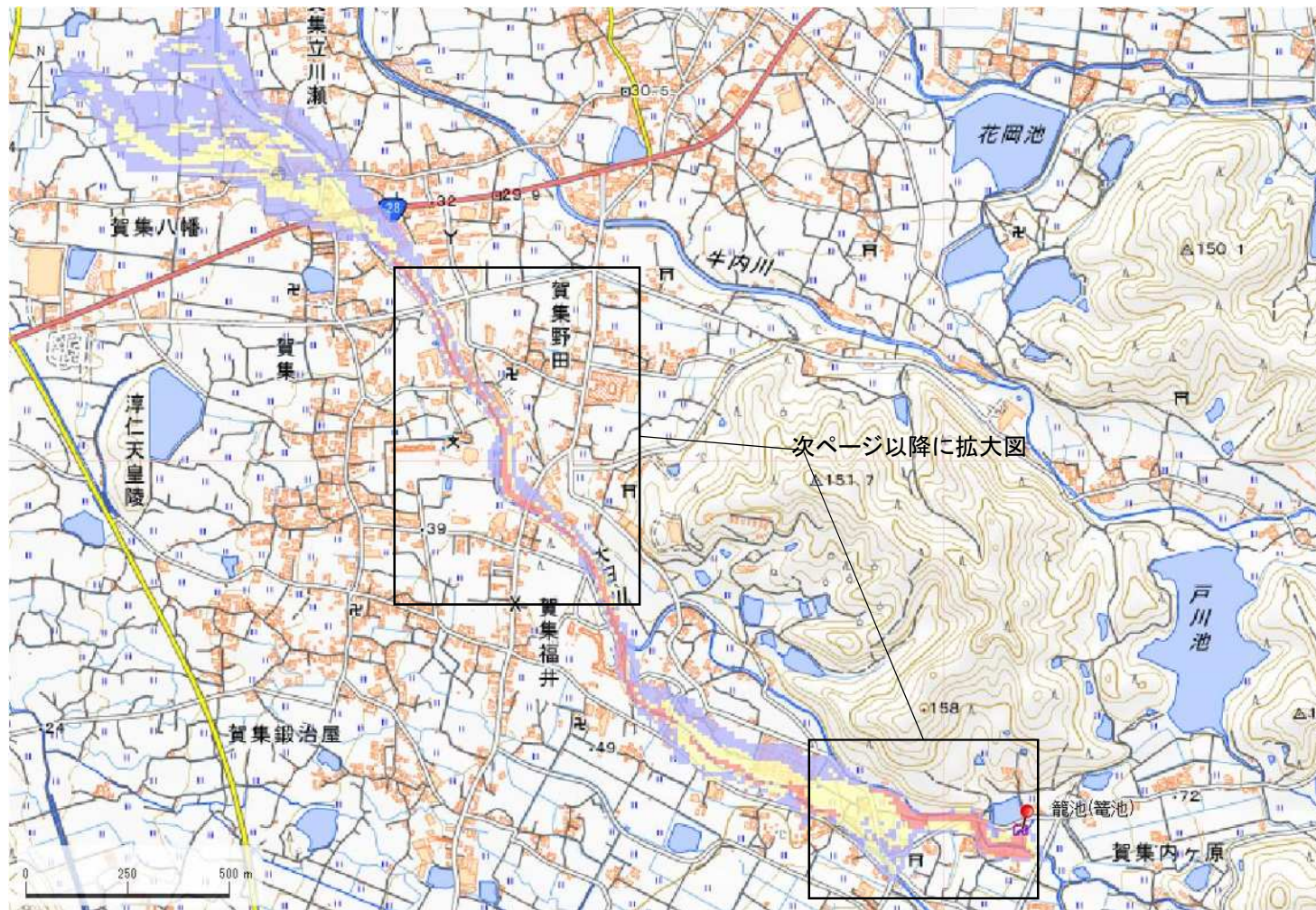


ID	70410141 -S	ため池名	籠池(籠池)	所在地	兵庫県南あわじ市賀集生子籠池				
堤高 (m)	5.5	貯水量 (千m3)	23.0	緯度	34° 15' 21.16" N	経度	134° 46' 1.71" E	判定	有



解析貯水量計算(上流側関連ため池含む)		
ID	池名	貯水量 (千m3)
解析貯水量計		

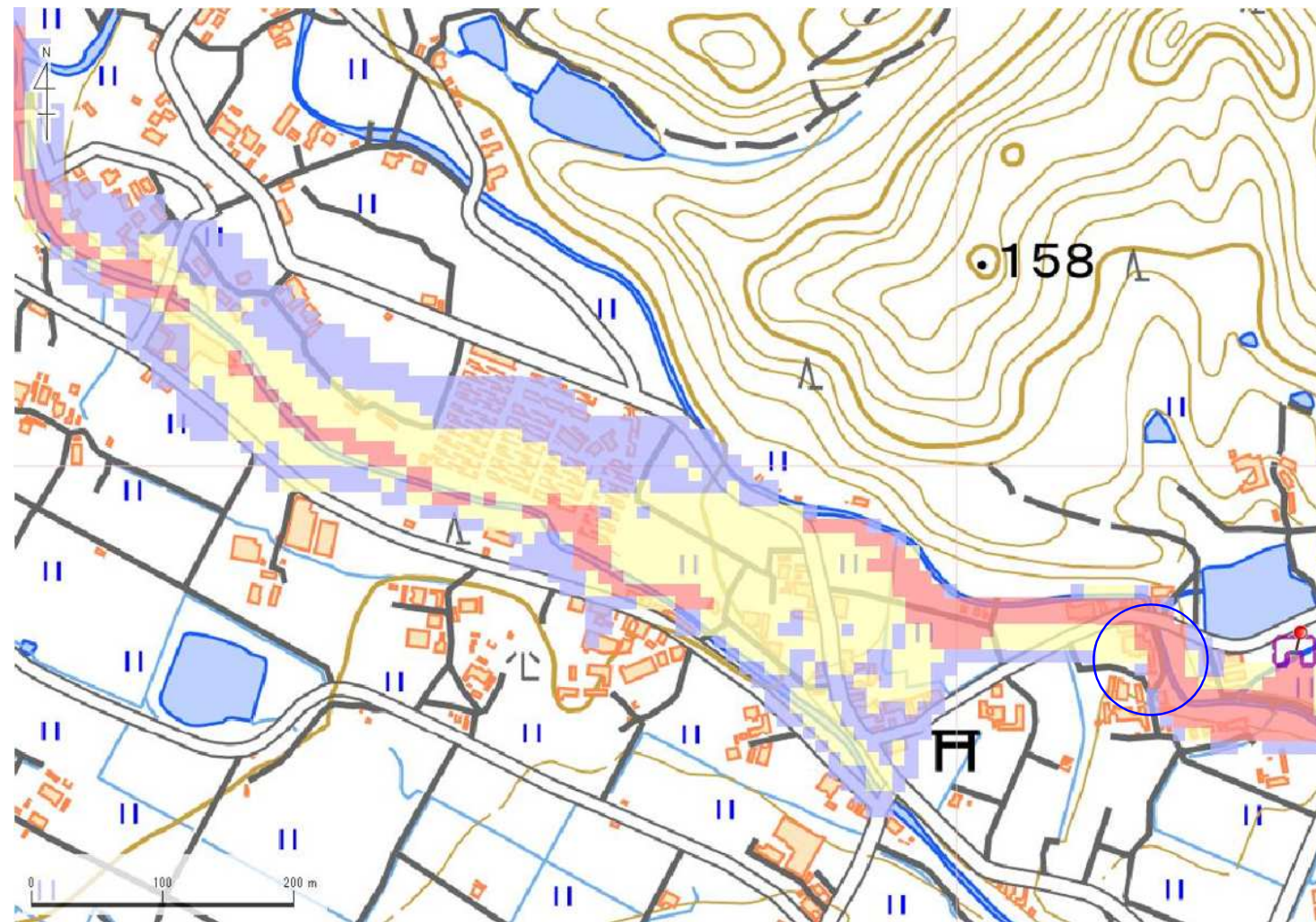
歩行困難度  
■ 可能  
■ 困難  
■ 不可能

【浸水面積(ha)】  
 歩行可能 -  
 歩行困難 -  
 歩行不可能 -

この地図の作成に当たっては、国土地理院長の承認を得て、同院発行の基盤地図情報及び電子地形図(タイトル)を使用した。(承認番号 令元情使、第635号)



ID	70410141 -S	ため池名	籠池(籠池)	所在地	兵庫県南あわじ市賀集生子籠池				
堤高 (m)	5.5	貯水量 (千m3)	23.0	緯度	34° 15' 21.16" N	経度	134° 46' 1.71" E	判定	有



解析貯水量計算(上流側関連ため池含む)		
ID	池名	貯水量 (千m3)
解析貯水量計		

歩行困難度

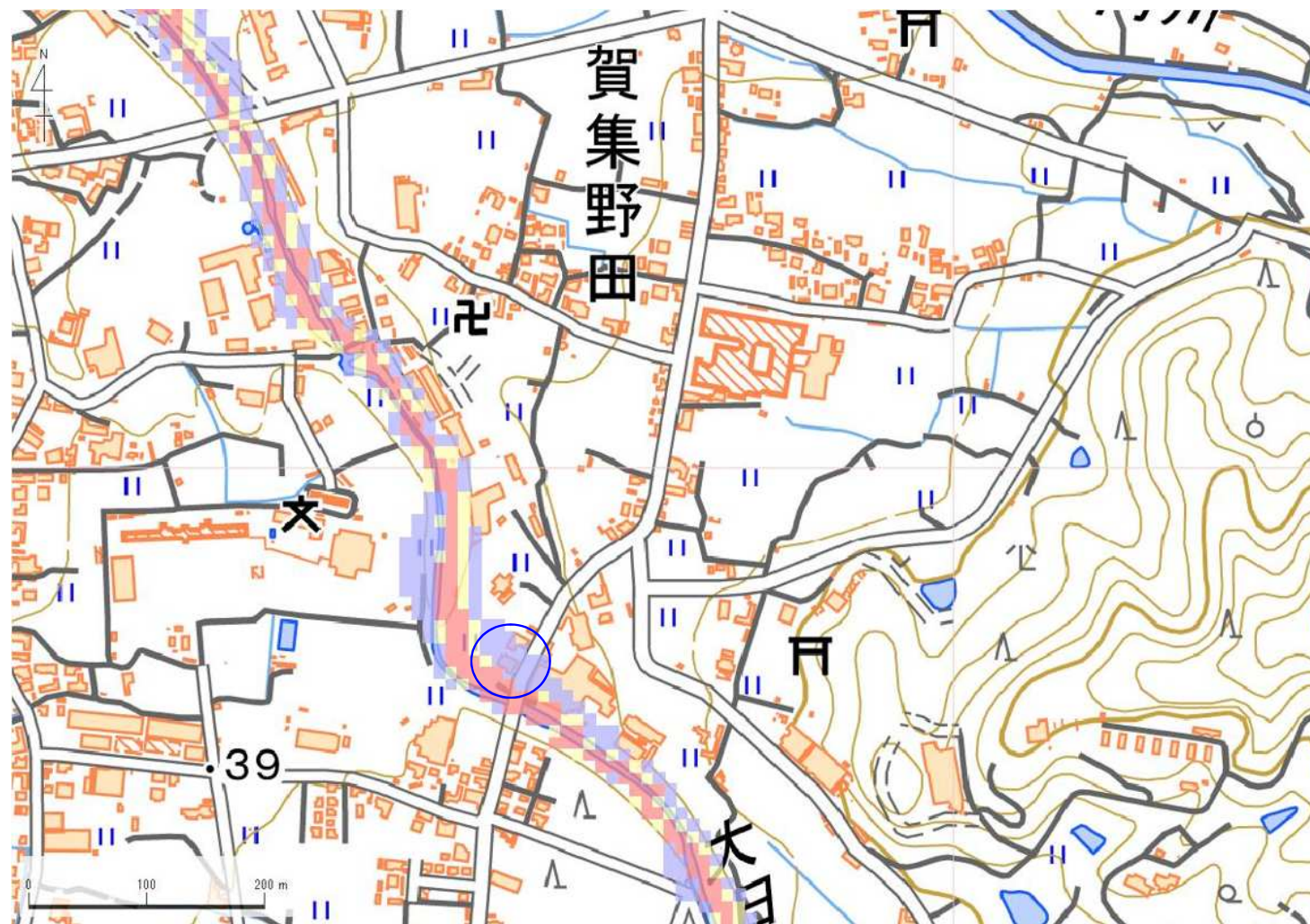
- 可能
- 困難
- 不可能

【浸水面積(ha)】

- 歩行可能 -
- 歩行困難 -
- 歩行不可能 -

この地図の作成に当たっては、国土地理院長の承認を得て、同院発行の基盤地図情報及び電子地形図(タイル)を使用した。(承認番号 令元情使、第635号)

ID	70410141 -S	ため池名	籠池(籠池)	所在地	兵庫県南あわじ市賀集生子籠池				
堤高 (m)	5.5	貯水量 (千m3)	23.0	緯度	34° 15' 21.16" N	経度	134° 46' 1.71" E	判定	有



解析貯水量計算(上流側関連ため池含む)		
ID	池名	貯水量 (千m3)
解析貯水量計		

歩行困難度  
■ 可能  
■ 困難  
■ 不可能

【浸水面積(ha)】  
 歩行可能 -  
 歩行困難 -  
 歩行不可能 -

この地図の作成に当たっては、国土地理院長の承認を得て、同院発行の基盤地図情報及び電子地形図(タイトル)を使用した。(承認番号 令元情使、第635号)