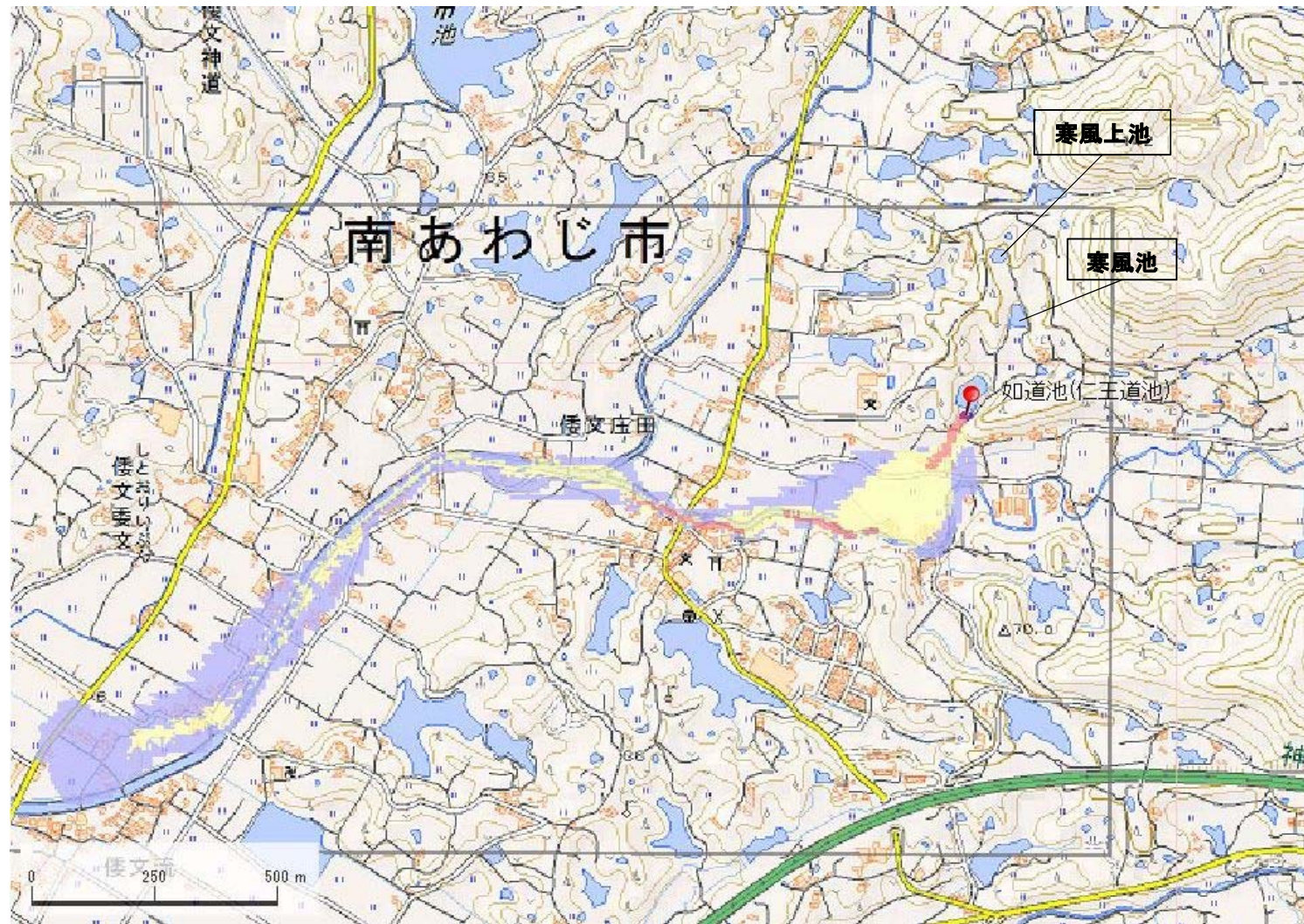


ID	70160243	ため池名	如道池(仁王道池)	所在地	兵庫県南あわじ市倭文土井				
堤高 (m)	5.0	貯水量 (千m3)	5.0	緯度	34° 20' 13.39" N	経度	134° 47' 45.35" E	判定	有

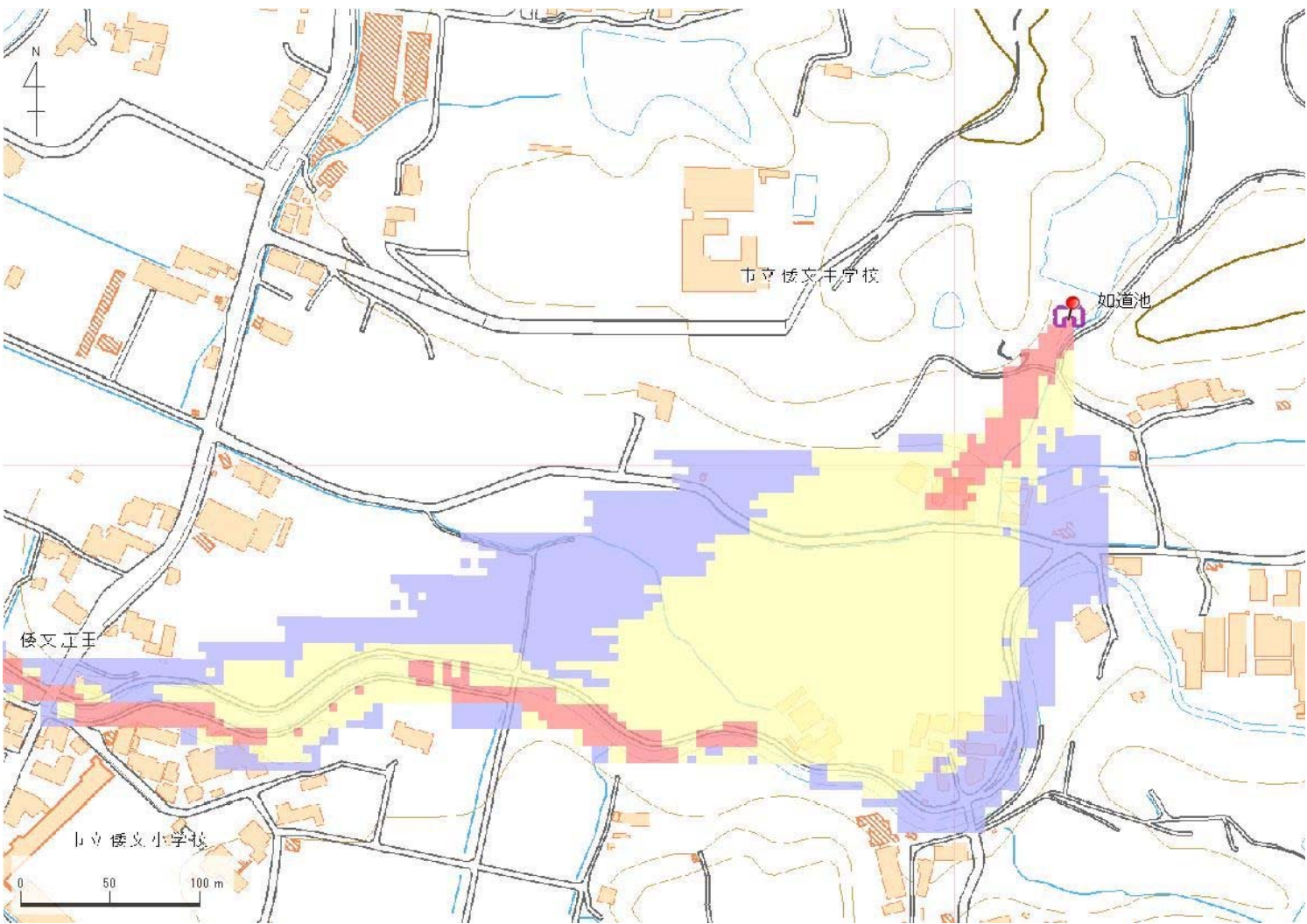


解析貯水量計算(上流側関連ため池含む)		
ID	池名	貯水量 (千m3)
70160232	寒風上池	3.0
70160233	寒風池	2.0
70160243	如道池(仁王道池)	5.0
解析貯水量計		10.0

【浸水面積(ha)】
 歩行可能 -
 歩行困難 -
 歩行不可能 -

歩行困難度
 ■ 可能
 ■ 困難
 ■ 不可能

ID	70160243	ため池名	如道池(仁王道池)	所在地	兵庫県南あわじ市倭文土井				
堤高 (m)	5.0	貯水量 (千m3)	5.0	緯度	34° 20' 13.39" N	経度	134° 47' 45.35" E	判定	有

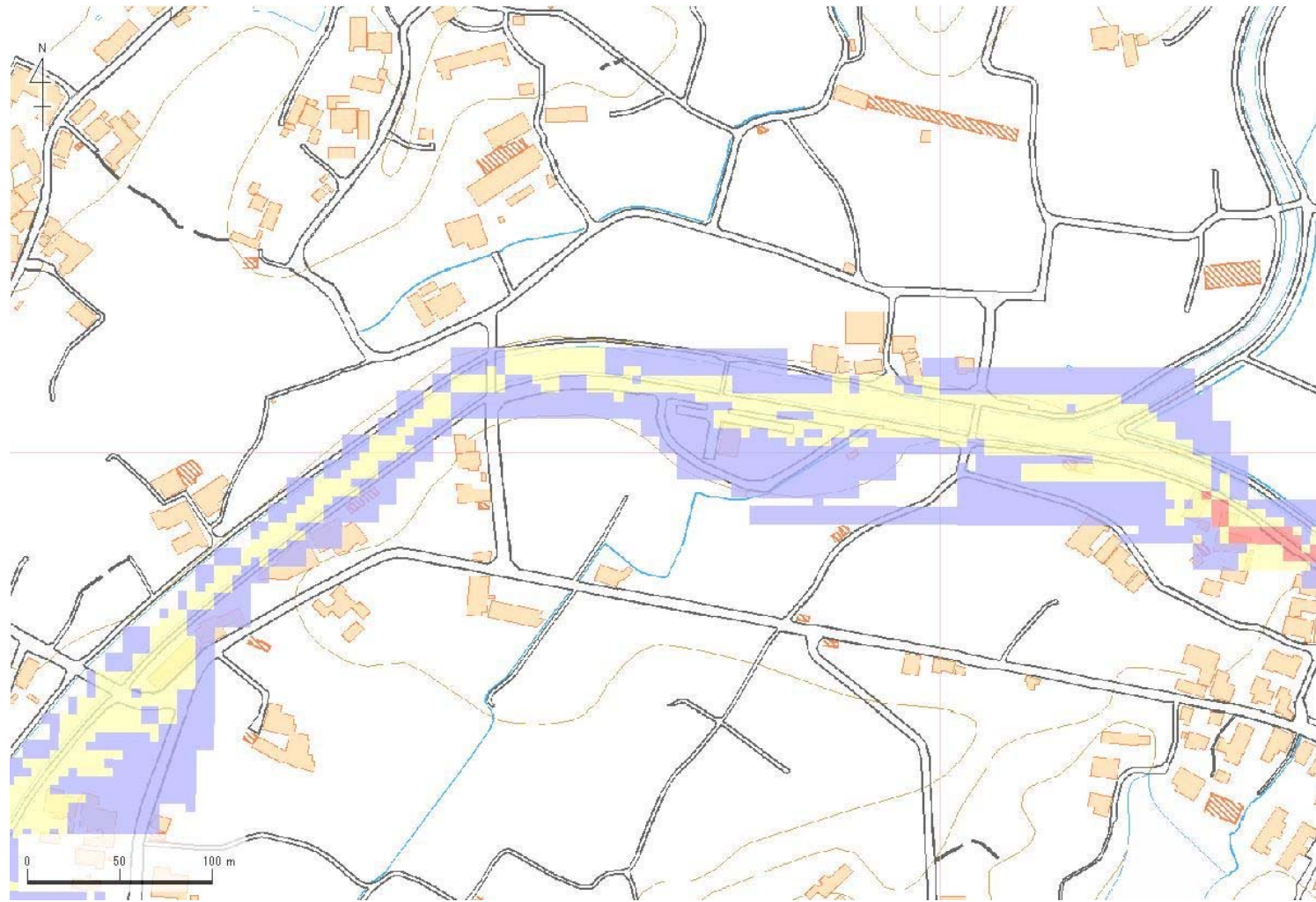


解析貯水量計算(上流側関連ため池含む)		
ID	池名	貯水量 (千m3)
70160232	寒風上池	3.0
70160233	寒風池	2.0
70160243	如道池(仁王道池)	5.0
解析貯水量計		10.0

【浸水面積(ha)】
 歩行可能 -
 歩行困難 -
 歩行不可能 -

歩行困難度
 ■ 可能
 ■ 困難
 ■ 不可能

ID	70160243	ため池名	如道池(仁王道池)	所在地	兵庫県南あわじ市倭文土井				
堤高 (m)	5.0	貯水量 (千m3)	5.0	緯度	34° 20' 13.39" N	経度	134° 47' 45.35" E	判定	有



解析貯水量計算(上流側関連ため池含む)		
ID	池名	貯水量 (千m3)
70160232	寒風上池	3.0
70160233	寒風池	2.0
70160243	如道池(仁王道池)	5.0
解析貯水量計		10.0

【浸水面積(ha)】
 歩行可能 -
 歩行困難 -
 歩行不可能 -

歩行困難度
 ■ 可能
 ■ 困難
 ■ 不可能