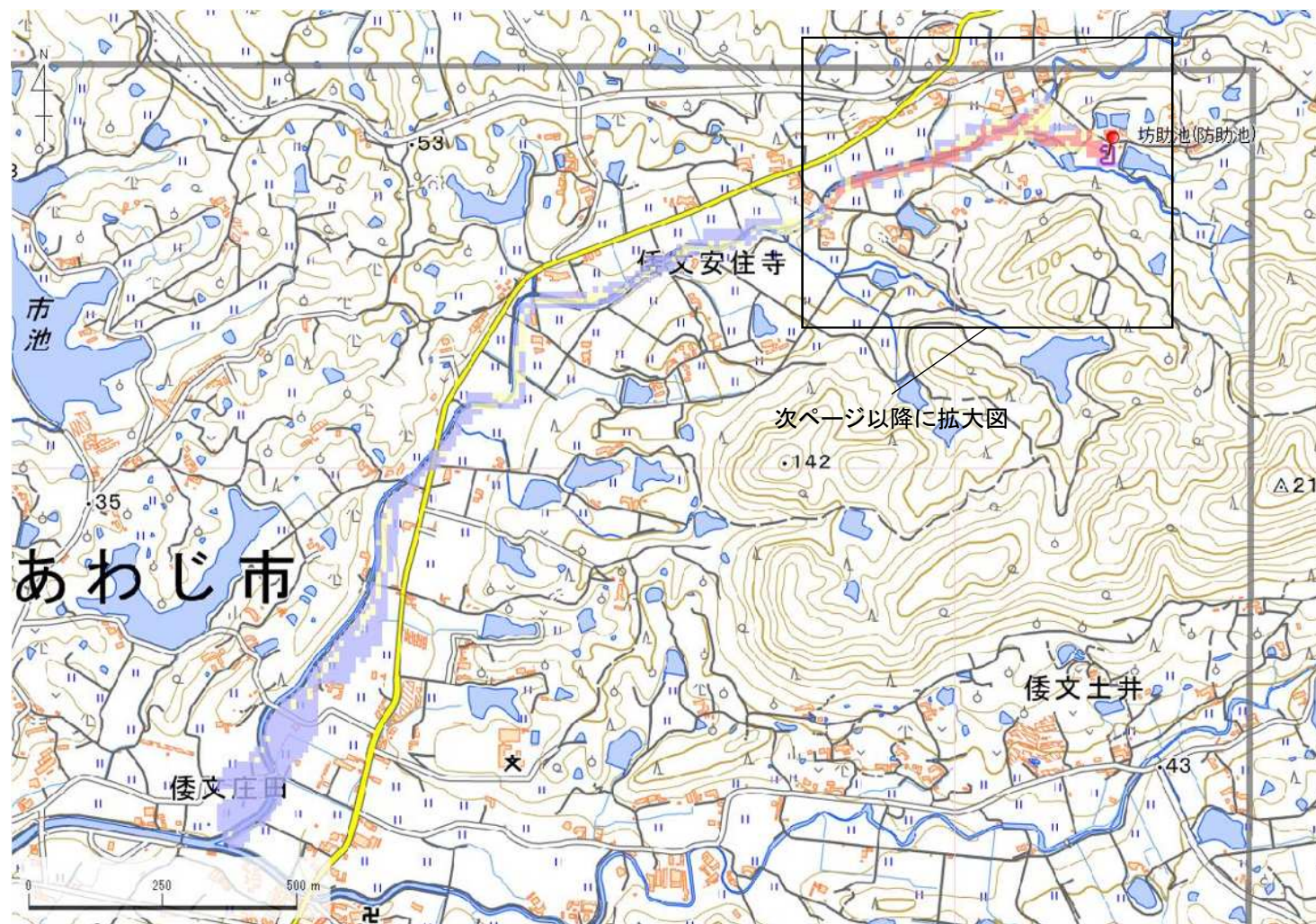


ID	70160171	ため池名	坊助池(防助池)	所在地	兵庫県南あわじ市倭文安住寺				
堤高 (m)	7.1	貯水量 (千m3)	13.0	緯度	34° 20' 51.00" N	経度	134° 48' 22.96" E	判定	無



解析貯水量計算(上流側関連ため池含む)		
ID	池名	貯水量 (千m3)
解析貯水量計		

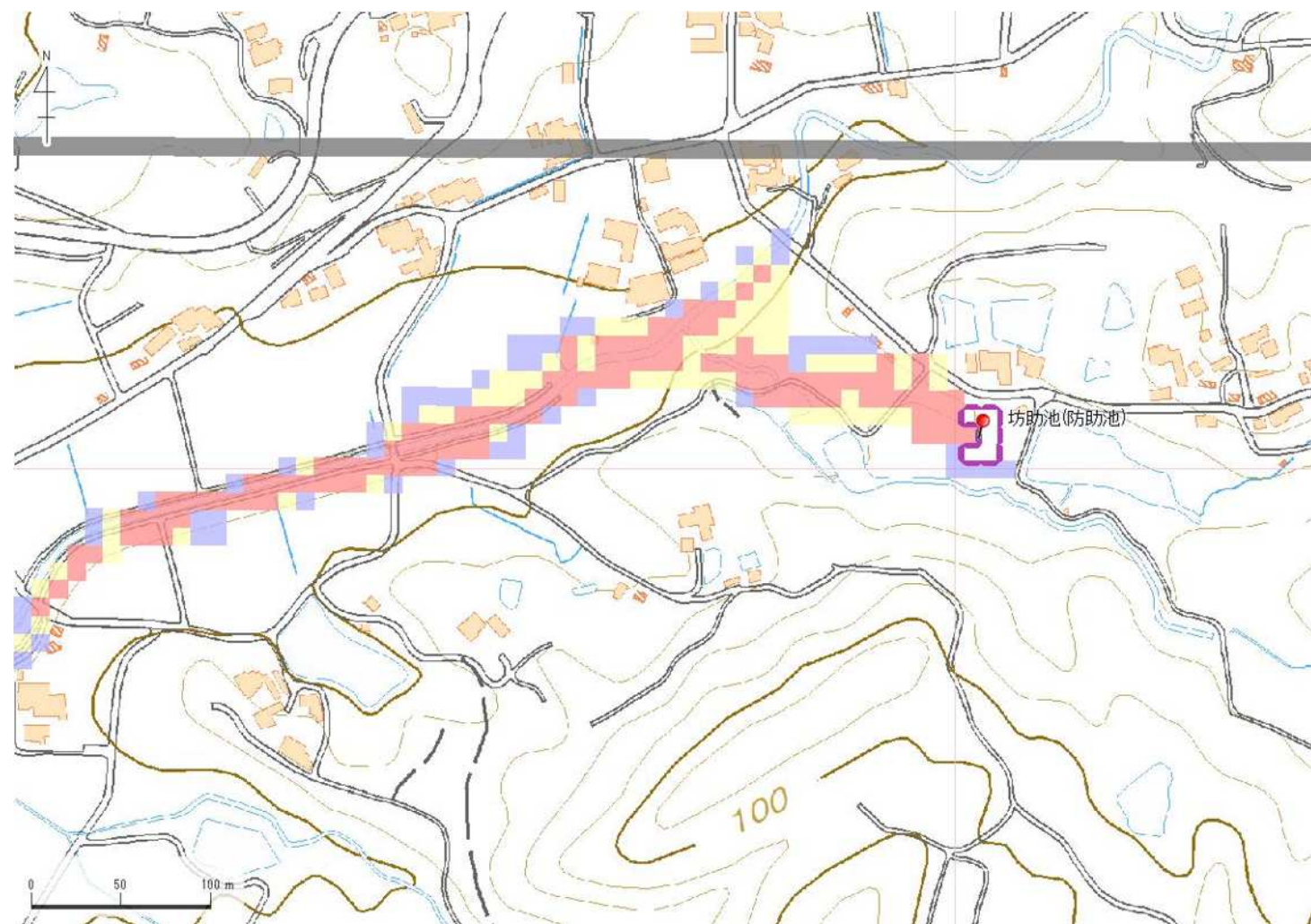
歩行困難度  
■ 可能  
■ 困難  
■ 不可能

【浸水面積(ha)】  
 歩行可能 6.3 ha  
 歩行困難 2.1 ha  
 歩行不可能 1.2 ha

この地図の作成に当たっては、国土地理院長の承認を得て、同院発行の基盤地図情報及び電子地形図(タイル)を使用した。(承認番号 令元情使、第635号)

ID	70160171	ため池名	坊助池(防助池)	所在地	兵庫県南あわじ市倭文安住寺				
堤高 (m)	7.1	貯水量 (千m3)	13.0	緯度	34° 20' 51.00" N	経度	134° 48' 22.96" E	判定	無

解析貯水量計算(上流側関連ため池含む)		
ID	池名	貯水量 (千m3)
解析貯水量計		



歩行困難度  
■ 可能  
■ 困難  
■ 不可能

【浸水面積(ha)】  
 歩行可能 6.3 ha  
 歩行困難 2.1 ha  
 歩行不可能 1.2 ha

この地図の作成に当たっては、国土地理院長の承認を得て、同院発行の基盤地図情報及び電子地形図(タイル)を使用した。(承認番号 令元情使、第635号)