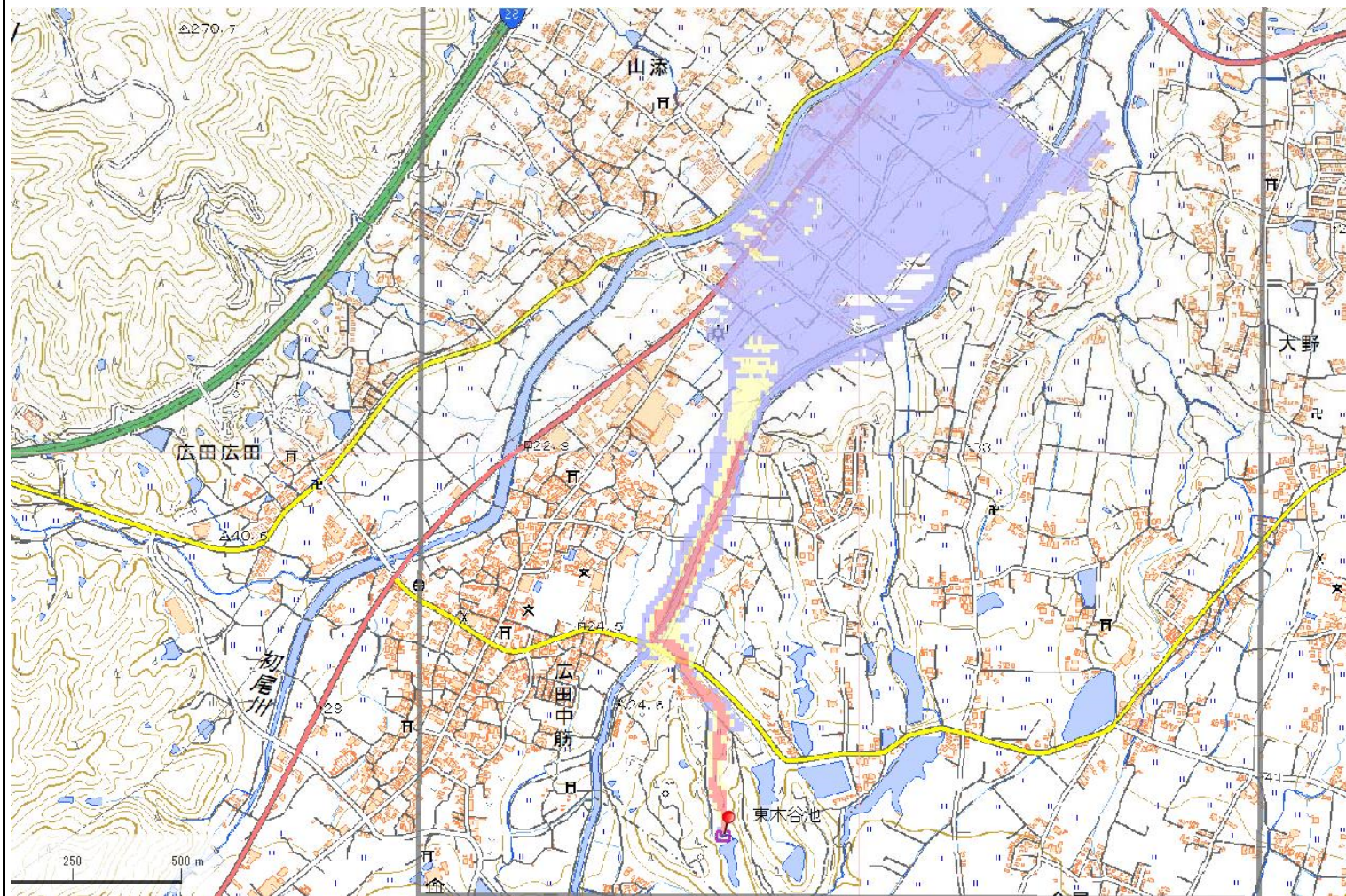


ID	70160119	ため池名	東木谷池	所在地	兵庫県南あわじ市広田中筋			判定	無
堤高 (m)	6.7	貯水量 (千m3)	15.0	緯度	34° 19' 4.02"	経度	134° 50' 21.83"		



【関連ため池(上流側)】

【浸水面積(ha)】
 歩行可能 41.8 ha
 歩行困難 3.8 ha
 歩行不可能 2.7 ha

歩行困難度
 ■ 可能
 ■ 困難
 ■ 不可能

ID	70160119	ため池名	東木谷池	所在地	兵庫県南あわじ市広田中筋			判定	無
堤高 (m)	6.7	貯水量 (千m3)	15.0	緯度	34° 19' 4.02"	経度	134° 50' 21.83"		

