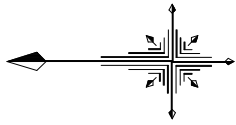


皿池(東町皿池)地区 ハザードマップ(地震時) S=1:6,000



拡大範囲

貯水量: 60,000m³
堤高: 8.70m

東町皿池

凡 例

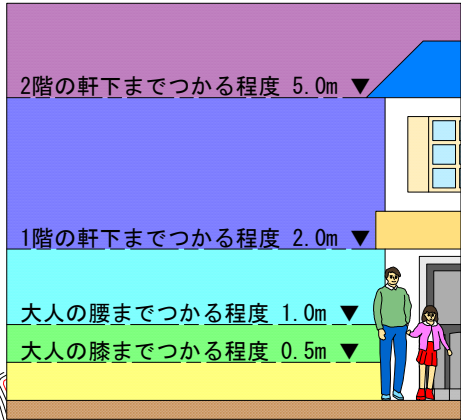
ため池氾濫による想定浸水深

- 5.0m以上
- 2.0m以上5.0m未満
- 1.0m以上2.0m未満
- 0.5m以上1.0m未満
- 0.5m未満

安全避難が困難
(浸水深 0.5m以上
流速 1.5m/秒以上)

----- 時間別到達ライン

- 避難所
- 消防署・消防団施設
- 主な病院
- サイレン
- 避難方向



- 阿万地区公民館
- 南あわじ市
- 阿万連絡所
- 阿万下町公会堂
- 阿万小学校
- 阿万下町

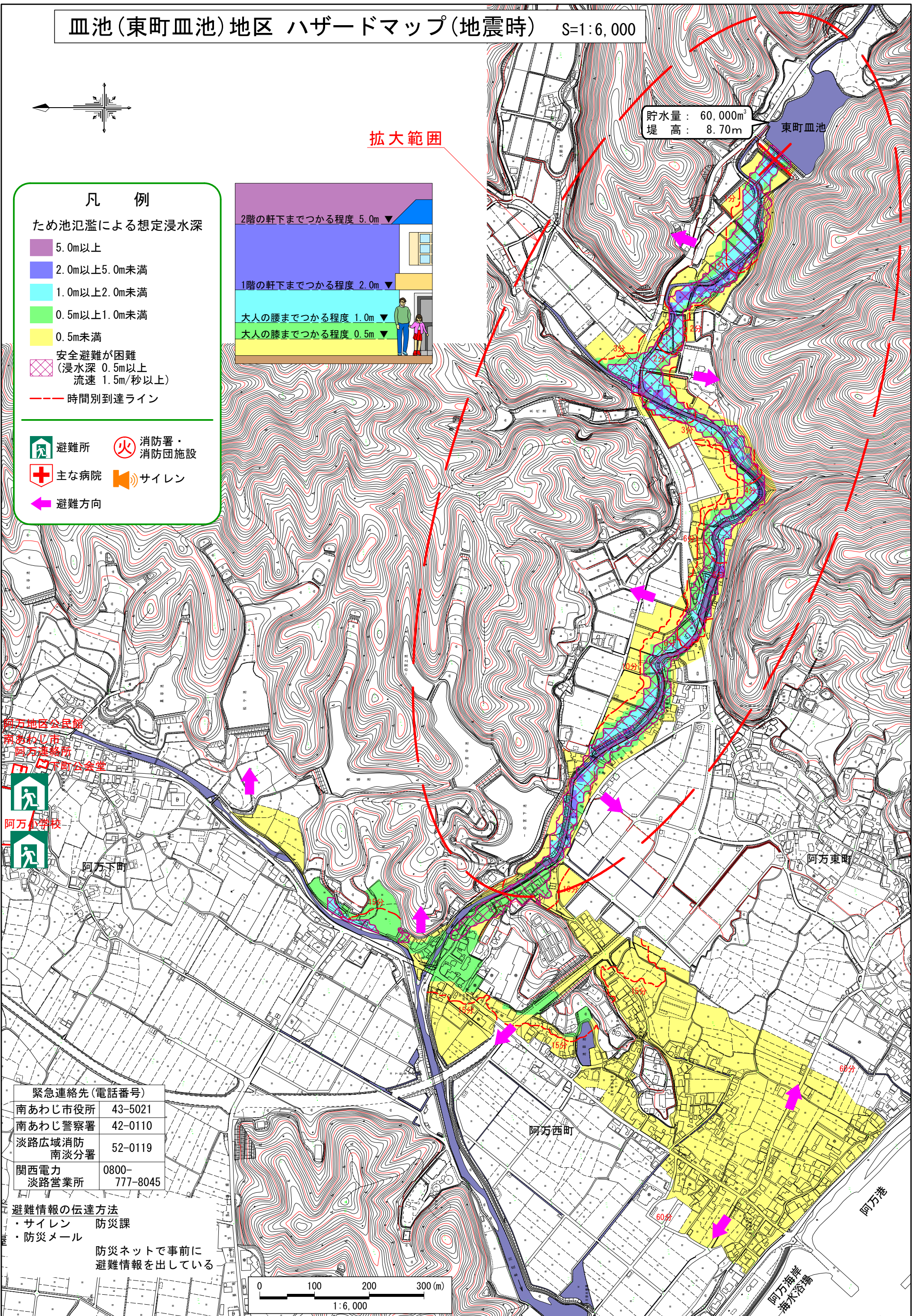
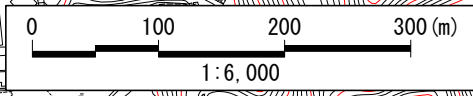
緊急連絡先(電話番号)

| | |
|----------------|-------------------|
| 南あわじ市役所 | 43-5021 |
| 南あわじ警察署 | 42-0110 |
| 淡路広域消防 南淡分署 | 52-0119 |
| 関西電力 淡路営業所 | 0800- 777-8045 |

避難情報の伝達方法

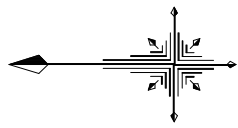
- ・サイレン 防災課
- ・防災メール

防災ネットで事前に
避難情報を出している



阿万港
阿万海岸
海水浴場

皿池(東町皿池)地区 ハザードマップ(地震時)拡大図 S=1:4,000



凡例

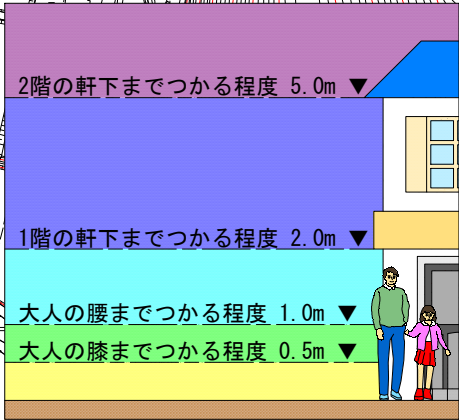
ため池氾濫による想定浸水深

- 5.0m以上
- 2.0m以上5.0m未満
- 1.0m以上2.0m未満
- 0.5m以上1.0m未満
- 0.5m未満

安全避難が困難
(浸水深 0.5m以上
流速 1.5m/秒以上)

時間別到達ライン

- 避難所
- 消防署・消防団施設
- 主な病院
- サイレン
- 避難方向

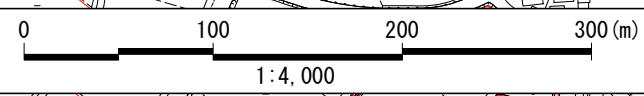


貯水量 : 60,000³
堤高 : 8.70m

避難情報の伝達方法
・サイレン 防災課
・防災メール

防災ネットで事前に
避難情報を出している

| 緊急連絡先(電話番号) | |
|----------------|-------------------|
| 南あわじ市役所 | 43-5021 |
| 南あわじ警察署 | 42-0110 |
| 淡路広域消防 南淡分署 | 52-0119 |
| 関西電力 淡路営業所 | 0800- 777-8045 |



阿万東町