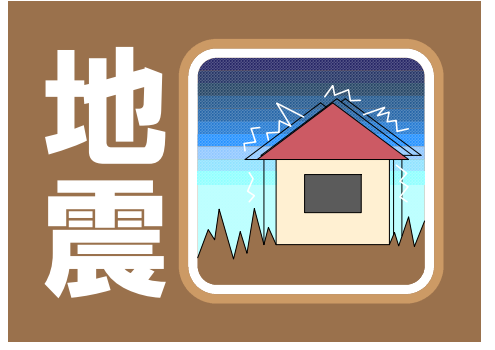
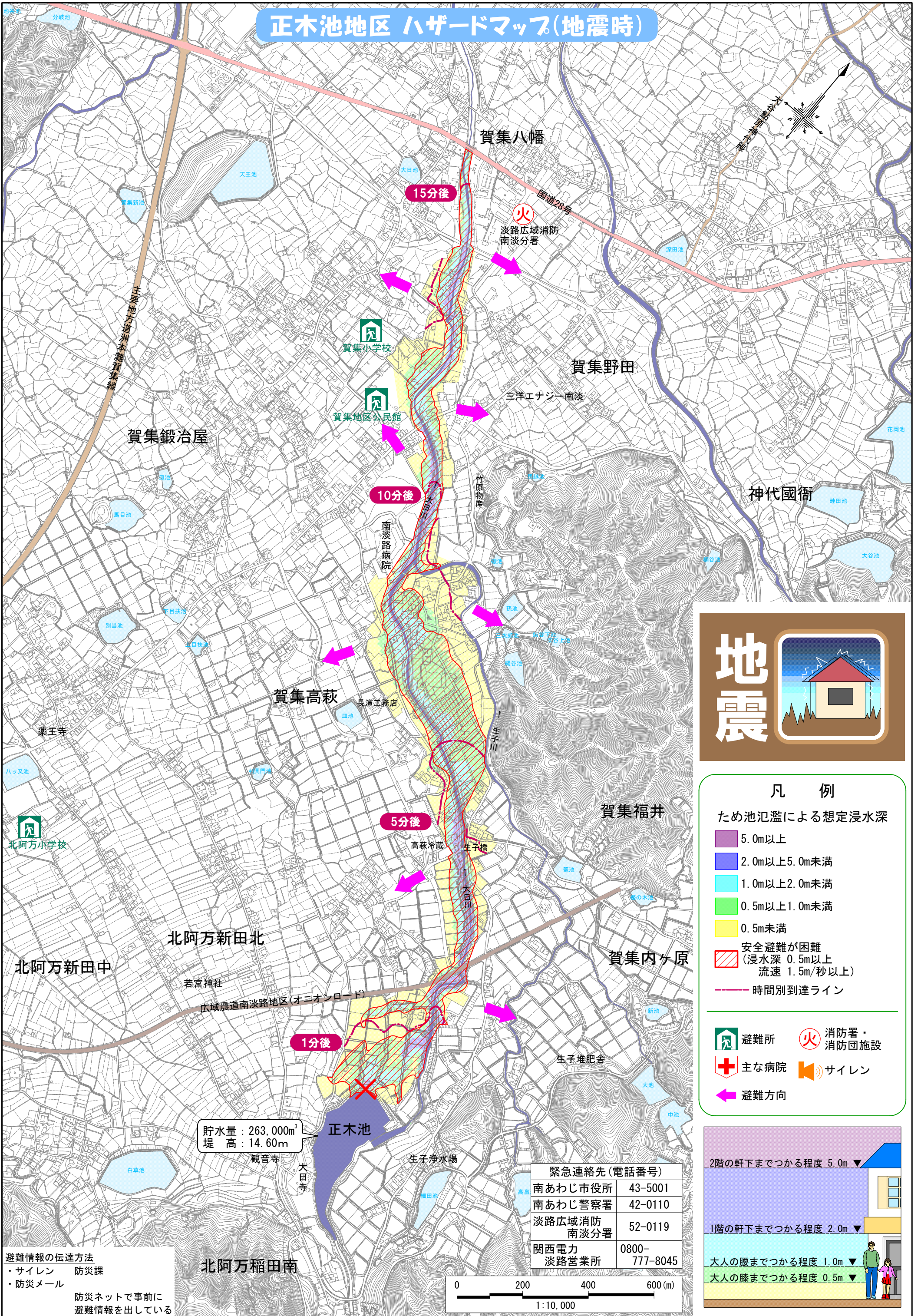
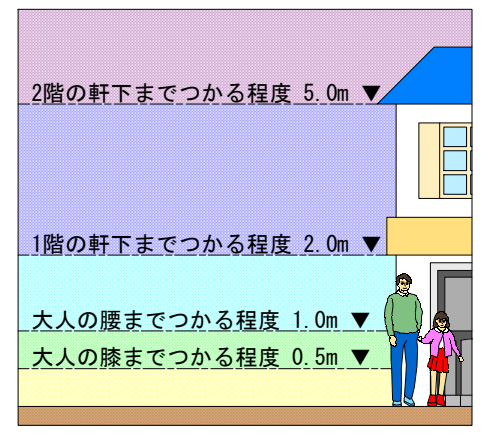


# 正木池地区 ハザードマップ(地震時)



- ### 凡例
- ため池氾濫による想定浸水深
- 5.0m以上
  - 2.0m以上5.0m未満
  - 1.0m以上2.0m未満
  - 0.5m以上1.0m未満
  - 0.5m未満
  - 安全避難が困難  
(浸水深 0.5m以上  
流速 1.5m/秒以上)
  - 時間別到達ライン
- 
- 避難所
  - 消防署・消防団施設
  - 主な病院
  - サイレン
  - 避難方向



緊急連絡先(電話番号)	
南あわじ市役所	43-5001
南あわじ警察署	42-0110
淡路広域消防南淡分署	52-0119
関西電力 淡路営業所	0800-777-8045

貯水量：263,000m<sup>3</sup>  
堤高：14.60m

避難情報の伝達方法  
・サイレン 防災課  
・防災メール  
防災ネットで事前に避難情報を出している

