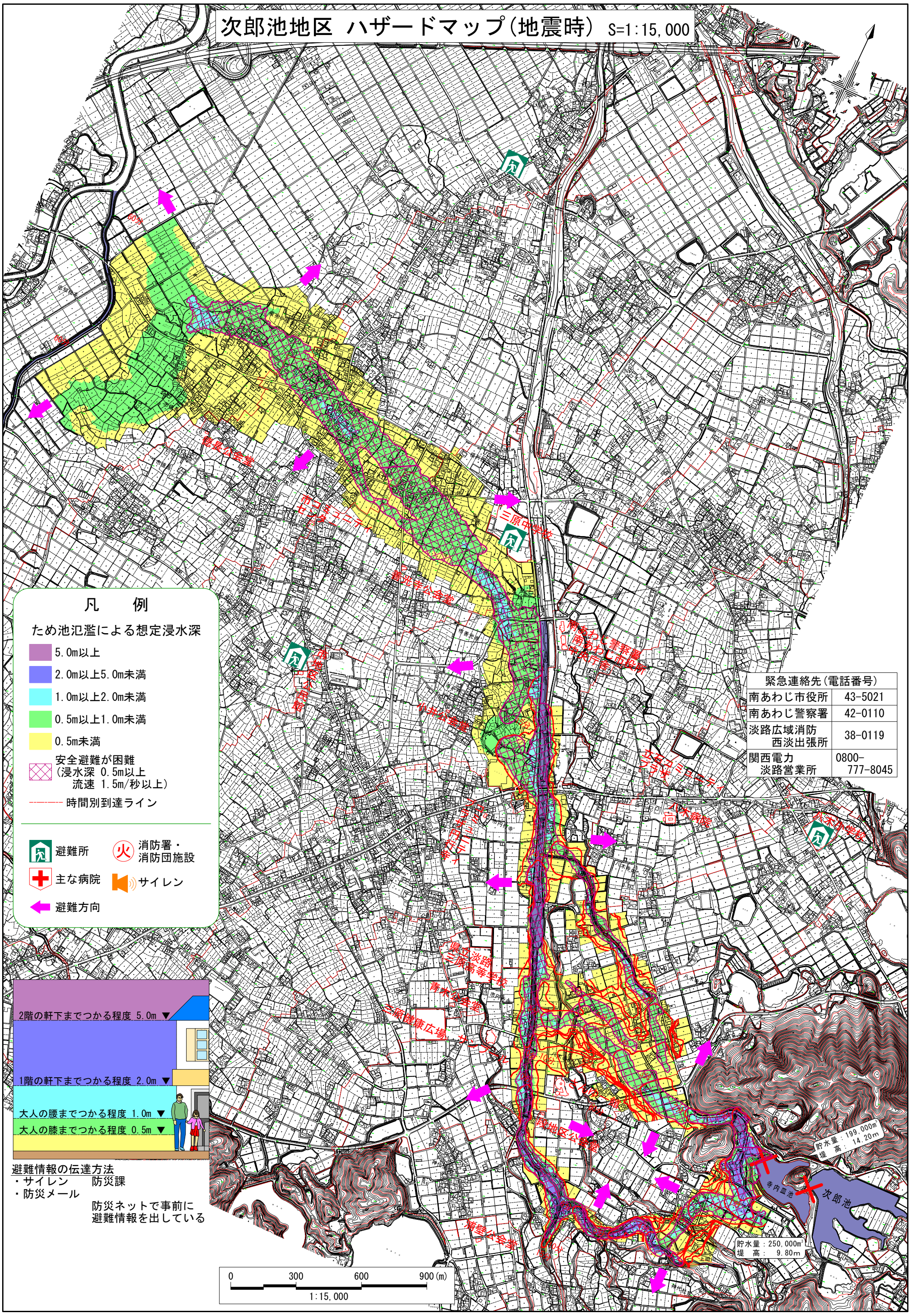


次郎池地区 ハザードマップ(地震時) S=1:15,000



凡 例

ため池氾濫による想定浸水深

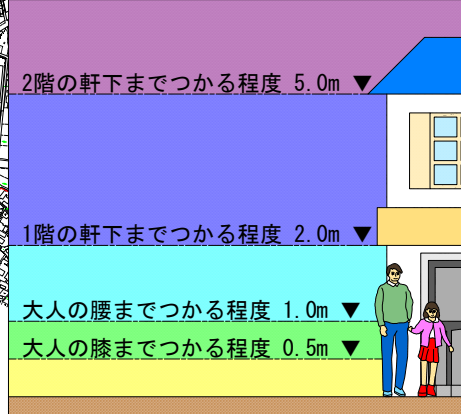
- 5.0m以上
- 2.0m以上5.0m未満
- 1.0m以上2.0m未満
- 0.5m以上1.0m未満
- 0.5m未満

安全避難が困難
(浸水深 0.5m以上
流速 1.5m/秒以上)

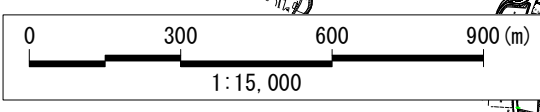
時間別到達ライン

- 避難所
- 火 消防署・
消防団施設
- + 主な病院
- サイレン
- 避難方向

緊急連絡先(電話番号)	
南あわじ市役所	43-5021
南あわじ警察署	42-0110
淡路広域消防 西淡出張所	38-0119
関西電力 淡路営業所	0800- 777-8045



避難情報の伝達方法
 ・サイレン 防災課
 ・防災メール
 防災ネットで事前に
 避難情報を出している



貯水量: 199,000m³
堤高: 14.20m

貯水量: 250,000m³
堤高: 9.80m