

間河瀬池地区 ハザードマップ(地震時) S=1:12,500

凡 例

ため池氾濫による想定浸水深

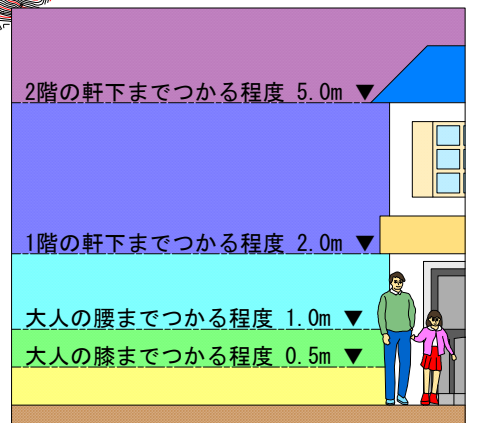
- 5.0m以上
- 2.0m以上5.0m未満
- 1.0m以上2.0m未満
- 0.5m以上1.0m未満
- 0.5m未満

- 安全避難が困難
(浸水深 0.5m以上
流速 1.5m/秒以上)
- 時間別到達ライン

- 避難所
- 消防署・
消防団施設
- 主な病院
- サイレン
- 避難方向

緊急連絡先(電話番号)	
南あわじ市役所	43-5021
南あわじ警察署	42-0110
淡路広域消防 西淡出張所	38-0119
関西電力 淡路営業所	0800- 777-8045

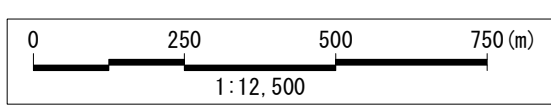
拡大範囲



避難情報の伝達方法

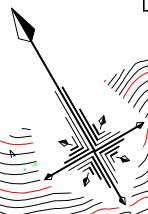
- ・サイレン 防災課
- ・防災メール

防災ネットで事前に
避難情報を出している



間河瀬池
貯水量: 312,000m³
堤高: 13.50m

間河瀬池地区 ハザードマップ(地震時) 拡大図 S=1:5,000



凡 例

ため池氾濫による想定浸水深

5.0m以上

2.0m以上5.0m未満

1.0m以上2.0m未満

0.5m以上1.0m未満

0.5m未満

安全避難が困難
(浸水深 0.5m以上
流速 1.5m/秒以上)

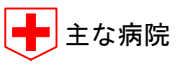
時間別到達ライン



避難所



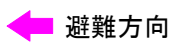
消防署・
消防団施設



主な病院



サイレン



避難方向

緊急連絡先(電話番号)

南あわじ市役所 43-5021

南あわじ警察署 42-0110

淡路広域消防 38-0119

西淡出張所

関西電力 0800-

淡路営業所 777-8045

貯水量 : 312,000m³
堤 高 : 13.50m

間河瀬池

2階の軒下までつかる程度 5.0m ▼

1階の軒下までつかる程度 2.0m ▼

大人の腰までつかる程度 1.0m ▼

大人の膝までつかる程度 0.5m ▼

避難情報の伝達方法
・サイレン 防災課
・防災メール

防災ネットで事前に
避難情報を出している

