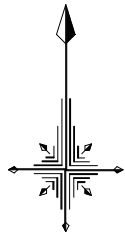


不動新池地区 ハザードマップ(地震時) S=1:10,000



凡 例

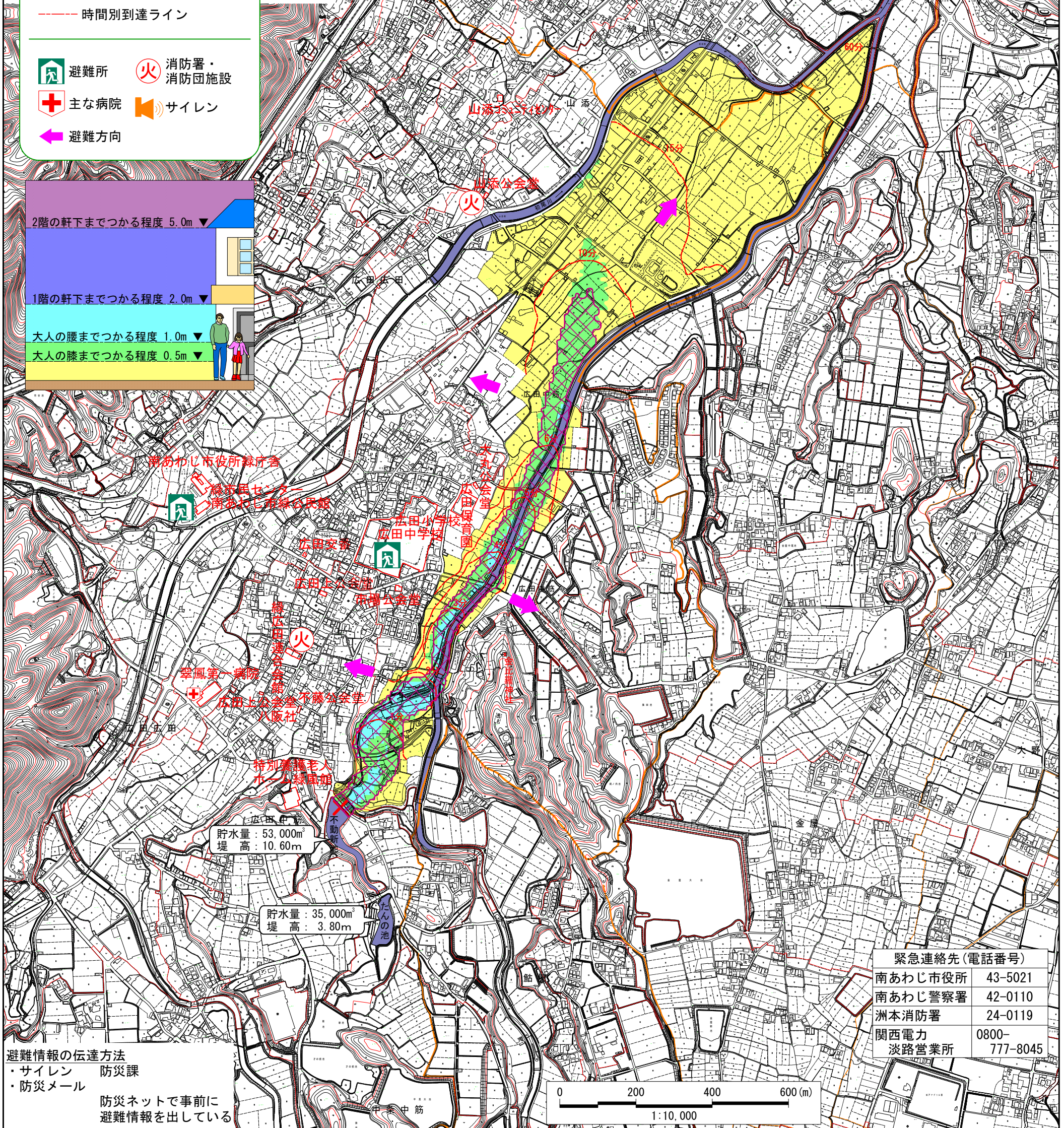
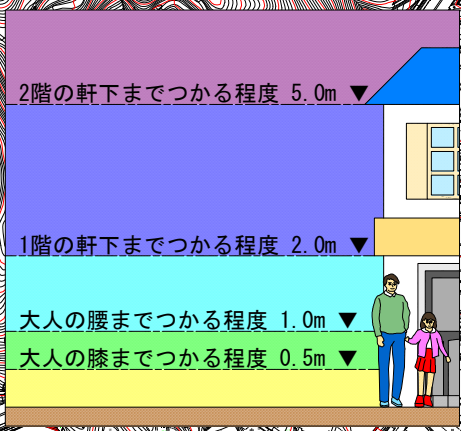
ため池氾濫による想定浸水深

- 5.0m以上
- 2.0m以上5.0m未満
- 1.0m以上2.0m未満
- 0.5m以上1.0m未満
- 0.5m未満

安全避難が困難
(浸水深 0.5m以上
流速 1.5m/秒以上)

時間別到達ライン

- 避難所
- 消防署・消防団施設
- 主な病院
- サイレン
- 避難方向



避難情報の伝達方法
・サイレン 防災課
・防災メール
防災ネットで事前に
避難情報を出している

緊急連絡先(電話番号)	
南あわじ市役所	43-5021
南あわじ警察署	42-0110
洲本消防署	24-0119
関西電力 淡路営業所	0800- 777-8045

