

# MINAMI AWAJI

## 南あわじ市市勢要覧 統計資料編

平成30年(2018)10月

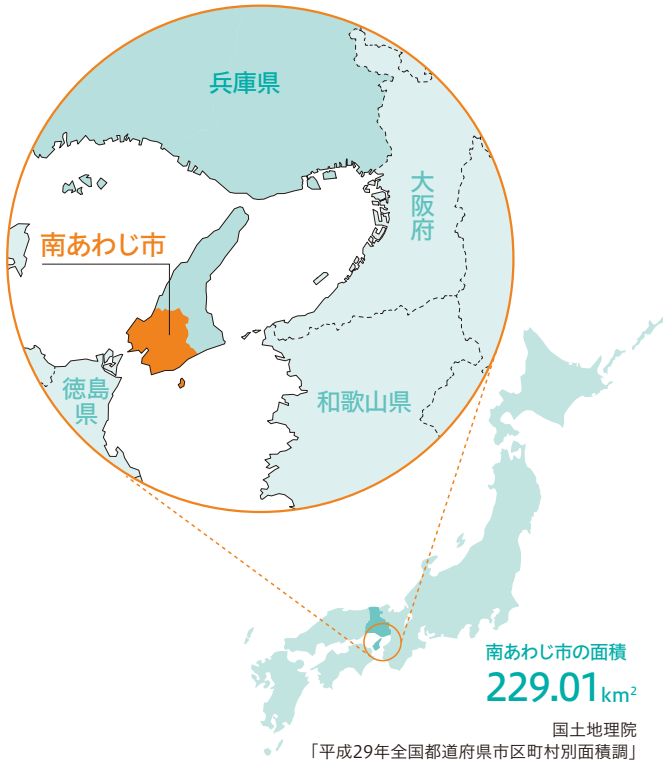
発行：南あわじ市総務企画部広報情報課  
〒656-0492 兵庫県南あわじ市市善光寺22番地1  
TEL 0799-43-5001(代)

<https://www.city.minamiawaji.hyogo.jp/>

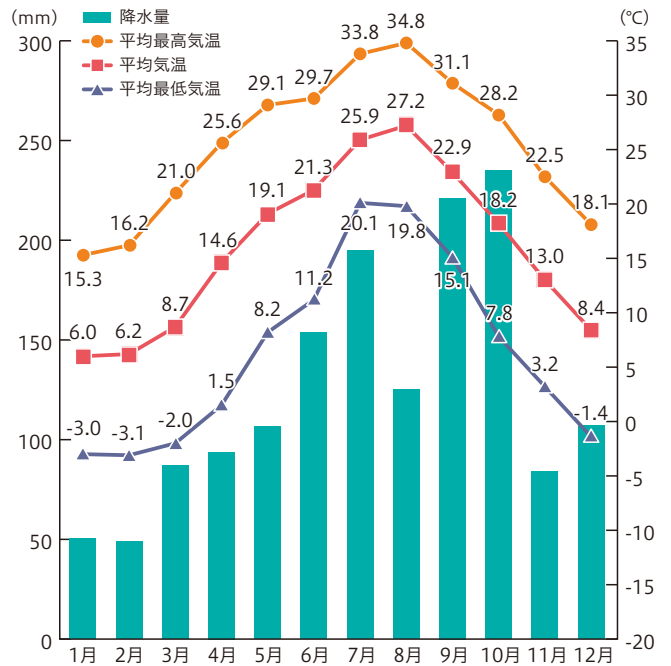
制作：株式会社 日本出版

# 位置・気象

## 位置・面積



## 気温・降水量 (気象庁HP)



※平成27年～平成29年の3年間の平均数値

※平均気温16.0°C、平均総降水量1,509mm、平均年間日照時間2,132.5時間

# 人口

## 人口・世帯数

(平成30年4月1日住民基本台帳)  
(平成27年10月1日国勢調査)

単位:人、戸、人/km<sup>2</sup>

住民基本台帳	
総数	47,771
男	23,047
女	24,724
世帯数	19,268
人口密度	208.6

国勢調査	
総数	46,912
男	22,445
女	24,467
世帯数	16,968
人口密度	204.8

## 5歳階級別人口

(平成27年10月1日国勢調査)

単位:人

	男	女
100歳以上	7	38
95～99	50	194
90～94	206	630
85～89	695	1,238
80～84	1,107	1,480
75～79	1,177	1,499
70～74	1,443	1,615
65～69	2,134	2,166
60～64	1,816	1,882
55～59	1,556	1,567
50～54	1,399	1,466
45～49	1,375	1,363
40～44	1,586	1,521

	男	女
35～39	1,305	1,264
30～34	1,116	1,109
25～29	873	925
20～24	725	680
15～19	950	926
10～14	1,088	1,048
5～9	950	937
0～4	850	887
不詳	37	32
合計	22,445	24,467

単位:人

老年人口 65歳以上	15,679
生産年齢人口 15歳～64歳	25,404
年少人口 0歳～14歳	5,760

# 教育・文化

## 指定文化財数 (平成30年10月1日)

単位:件

区分	総数	有形文化財	無形文化財	民俗文化財	記念物
国指定	10	6	0	2	2
県指定	28	17	0	4	7
市指定	41	34	0	1	6

※記念物は名勝・史跡・天然記念物

## 学校の状況 (平成30年5月1日)

単位:園・校・人

区分	学校数	教職員数	園児・児童・生徒数
幼稚園	3	14	73
小学校	16	264	2,381
中学校	6	135	1,247

※組合立小中学校を含む

# 行政

## 特別職

	氏名	就任	退任
市長	中田 勝久	平成17年2月13日	平成29年2月12日
	守本 憲弘	平成29年2月13日	在任中
副市長	川野 四朗	平成17年3月9日	平成29年2月12日
	矢谷 浩平	平成25年10月1日	平成28年3月31日
教育長	馬部 総一郎	平成29年3月3日	在任中
	森上 祐治	平成17年1月11日	平成17年3月30日
	塚本 圭右	平成17年3月31日	平成23年3月30日
	岡田 昌史	平成23年3月31日	平成29年2月12日
	浅井 伸行	平成29年3月3日	在任中

## 職員数 (平成30年4月1日)

単位:人

職名	人数
総数	483
一般行政職	453
医師職	1
看護職	6
技能労務職	23

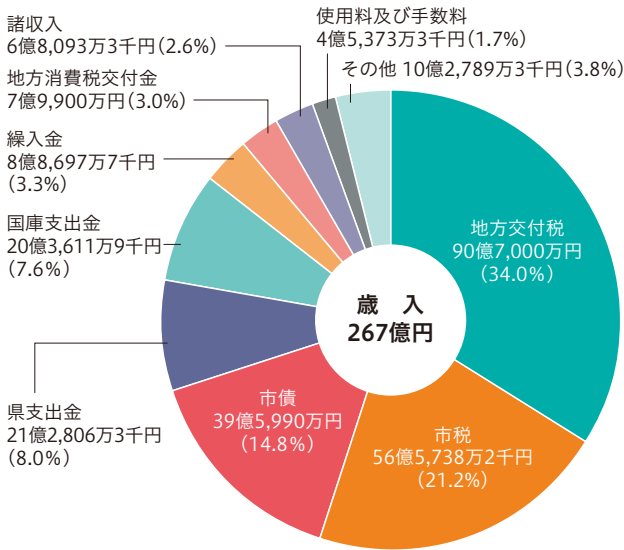
## 平成30年度当初予算額一覧表

単位:千円

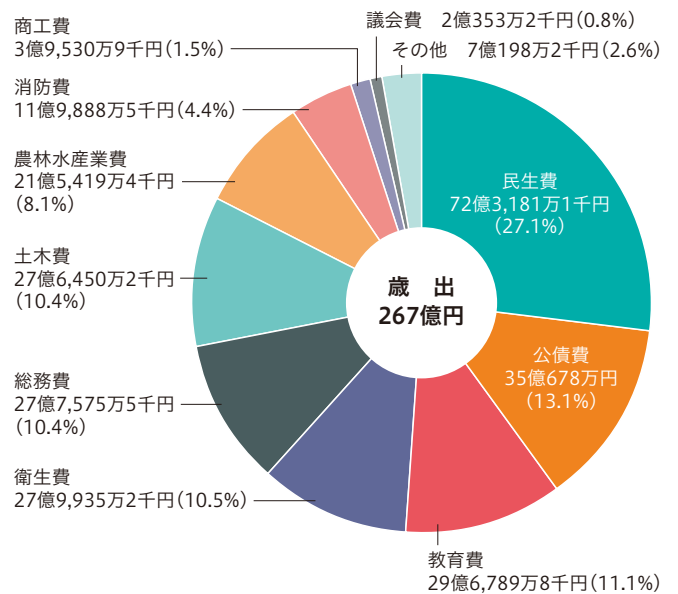
会計名	予算額
一般会計	26,700,000
特別会計	
国民健康保険特別会計	6,924,228
(1) 保険事業勘定	6,782,868
(2) 直営診療所勘定	141,360
後期高齢者医療特別会計	702,343
介護保険特別会計	4,864,907
(1) 保険事業勘定	4,814,681
(2) 介護サービス事業勘定	50,226
土地開発事業特別会計	133,757
(1) 企業団地開発事業勘定	133,757
(2) 住宅団地開発事業勘定	0
産業廃棄物最終処分事業特別会計	64,342
ケーブルテレビ事業特別会計	502,894
国民宿舎事業特別会計	79,738
広田財産区特別会計	148
福良財産区特別会計	11,204
北阿万財産区特別会計	569
沼島財産区特別会計	246
特別会計総計	13,284,376
企業会計	
下水道事業会計	5,138,430
農業共済事業会計	535,525
企業会計総計	5,673,955
総計	45,658,331

## 平成30年度一般会計予算

### ■一般会計歳入



### ■一般会計歳出(目的別)



### ■市民一人当たりでみる市税・歳出状況

単位:円

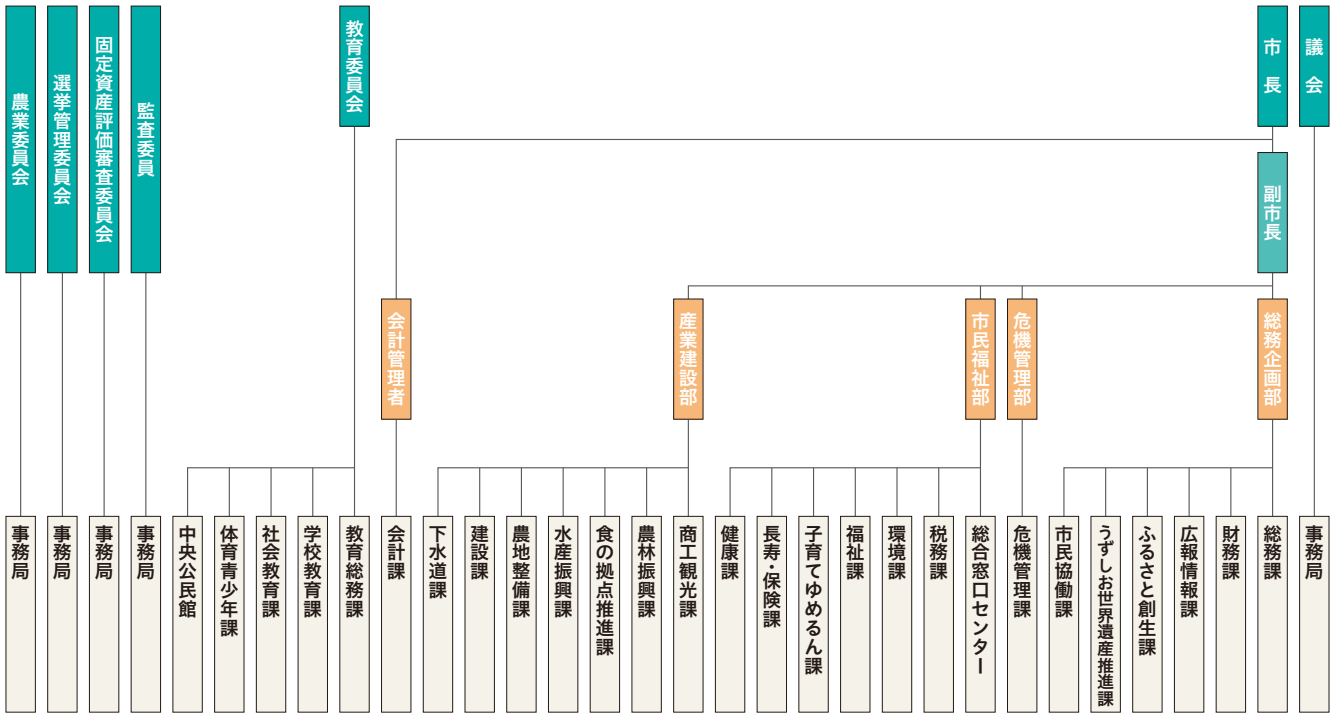
市税総額	固定資産税	市民税	市たばこ税	軽自動車税	入湯税
118,427	61,029	45,234	6,689	4,470	1,005
市民一人当たりが負担する税額	土地や家屋、償却資産にかかる税	個人の所得や法人の利益などに対してかかる税	たばこの消費に対してかかる税	自動二輪車、軽自動車などにかかる税	温泉に入るときにかかる税

単位:円

歳出総額	民生費	公債費	教育費	衛生費	総務費	土木費	農林水産業費	その他
558,916	151,385	73,408	62,128	58,599	58,105	57,870	45,094	52,327
市民一人当たりに使われるお金	社会福祉や生活扶助など	市が借り入れている債務の返済	教育や文化、スポーツの振興など	ごみの処理、保健衛生、し尿処理など	人件費や市役所の管理経費など	道路や住宅、河川の整備・管理など	農業・水産業の活性化など	消防、災害復旧、議会、商工観光など

※1人当たりの金額は平成30年4月1日現在の人口で算出した値

機構図(平成30年4月1日)



姉妹都市・友好市町の概要

提携区分	市町名	提携年月日及び関係市町	地図
国際姉妹都市	セライナ市(Celina) アメリカ合衆国オハイオ州	平成8年4月13日 南淡町	
姉妹都市	新ひだか町 北海道日高郡	平成2年9月9日 静内町と西淡町 昭和58年6月3日 三石町と南淡町	
友好市町	びらとり 平取町 北海道沙流郡	平成6年7月6日 三原町	
	くずまき 葛巻町 岩手県岩手郡	昭和58年6月3日 南淡町	
	いといかわ 糸魚川市 新潟県	昭和58年6月3日 能生町と南淡町	
	大野市 福井県	昭和58年6月3日 南淡町	

議会

議長・副議長

議長	副議長	就任	退任
蓮池 洋美	松尾 巖	平成17年 1月20日	平成17年11月10日
中村 三千雄	野口健一郎	平成17年11月22日	平成18年11月27日
北村 利夫	木曾 弘美	平成18年11月27日	平成19年11月27日
登里 伸一	楠 和廣	平成19年11月27日	平成20年11月27日
森田 宏昭	沖 弘行	平成20年11月27日	平成21年11月10日
川上 命	小島 一	平成21年11月16日	平成22年11月24日
阿部 計一	森上 祐治	平成22年11月24日	平成23年11月24日
楠 和廣	廣内 孝次	平成23年11月24日	平成24年11月22日
森上 祐治	久米 啓右	平成24年11月22日	平成25年11月10日
小島 一	熊田 司	平成25年11月19日	平成26年11月20日
廣内 孝次	谷口 博文	平成26年11月20日	平成27年11月20日
原口 育大	柏木 剛	平成27年11月20日	平成28年11月22日

議長	副議長	就任	退任
印部 久信	登里 伸一	平成28年11月22日	平成29年11月10日
廣内 孝次	木場 徹	平成29年11月21日	在任中

議席(平成30年4月1日)

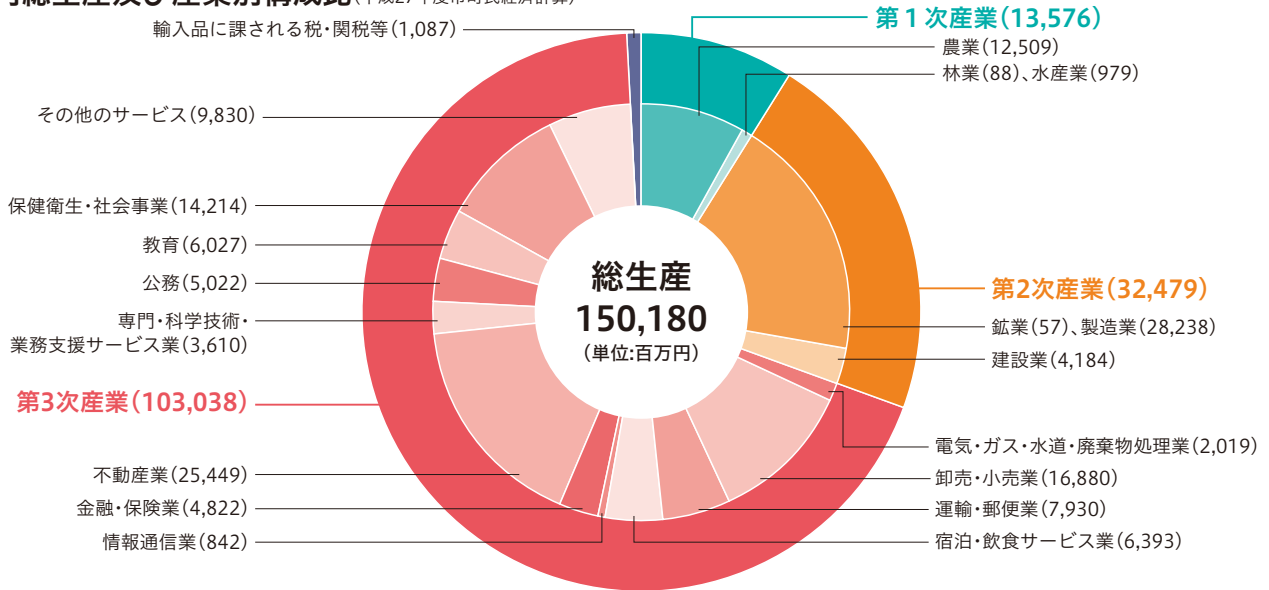
定数	党派別		
	無所属	共産党	公明党
18	15	2	1

常任委員会の構成(平成30年4月1日)

区分	総務文教	産業厚生	議会広報広聴
委員定数	9	9	6

# 産業

## 市内総生産及び産業別構成比 (平成27年度市町民経済計算)



## 商業の状況 (平成28年経済センサス-活動調査)

単位:所、人、百万円

商業			卸売業			小売業		
事業所数	従業者数	年間販売額	事業所数	従業者数	年間販売額	事業所数	従業者数	年間販売額
689	3,573	84,998	181	1,067	35,892	508	2,506	49,106

## 経営耕地面積規模別農業経営体数 (2015年農林業センサス)

単位:経営体

総数	~0.3ha未済	0.3ha~0.5ha	0.5ha~1.0ha	1.0ha~1.5ha	1.5ha~2.0ha	2.0ha~3.0ha	3.0ha以上	経営耕地なし
3,475	62	494	1,708	797	230	110	44	30

## 農家数、人口 (2015年農林業センサス)

単位:戸、人

総農家総数	販売農家数			自給的農家数	農業就業人口		
	専業	第1種兼業	第2種兼業		計	男	女
4,108	1,183	726	1,530	669	6,292	2,914	3,378

## 観光入込客数 (兵庫県観光客動態調査)

単位:人

年度	総数	日帰客	宿泊客
平成25年度	2,779,008	2,184,754	594,254
平成26年度	2,818,105	2,359,487	458,618
平成27年度	3,031,765	2,567,518	464,247
平成28年度	3,040,283	2,584,064	456,219
平成29年度	2,877,458	2,422,484	454,974

## 家畜飼養状況 (2015年農林業センサス)

単位:戸、頭、羽

区分	乳用牛	肉用牛	豚	採卵鶏	ブロイラー
経営体数	119	278	3	2	3
飼養頭数	3,570	4,558	1,096	16,600	1,620,000

※ブロイラーは出荷した経営体数と出荷羽数

## 瓦製造の現況 (平成29年淡路瓦工業組合調査)

単位:件、人、千枚

事業者数	従業員数	いぶし瓦生産枚数	陶器瓦生産枚数
73	458	20,344	6,201

※阪神淡路大震災以前の平成5年時は、事業者数222件、従業員数1,574人、いぶし瓦173,109千枚、陶器瓦56,028枚

## 漁船規模別隻数 (2013年漁業センサス)

単位:隻

総数	無動力船	船外機付船	動力					
			計	1t未満	1~3t	3~5t	5~10t	10t以上
626	2	128	496	28	193	203	61	11

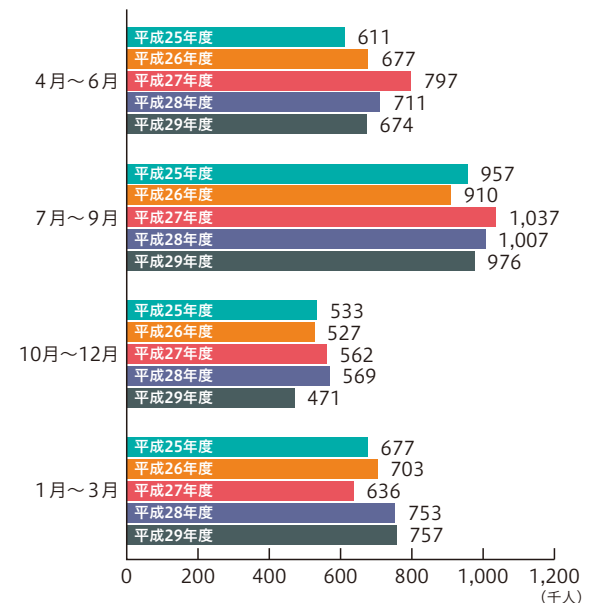
## 男女別漁業従業者数 (2013年漁業センサス)

単位:人

総数	男			女				
	計	39歳以下	40~64歳	65歳以上	計	39歳以下	40~64歳	65歳以上
558	530	90	203	237	28	1	16	11

## ■四半期別

単位:千人



## 工業の状況 (平成26年工業統計調査) 単位: 所、人、万円

工業(製造業)		
事業所数	従業者数	製造品出荷額等
151	2,783	5,489,440

## 就業率 (平成27年国勢調査) 単位: %

総合			男性			女性		
15歳以上	15~64歳	65歳以上	15歳以上	15~64歳	65歳以上	15歳以上	15~64歳	65歳以上
★61.8	76.2	★38.5	★70.0	81.5	★48.7	★54.3	70.8	★30.7

★兵庫県下1位

## 健康・福祉

## 保育の状況 (平成30年4月1日) 単位: 園、人

	保育所等数		入所児数				
	公立	私立	3歳未満	3歳	4歳	5歳	合計
保育所(園)	10	0	229	273	211	255	968
認定こども園	1	3	89	58	87	70	304
小規模保育所	0	1	2	1	2	1	6
事業所内保育	0	2	26	0	0	0	26

## 国民健康保険の状況(事業年報) (平成29年度) 単位: 戸、%、人、円

加入世帯数	国保加入率	被保険者数	保険給付額	一世帯当たりの年間医療費	一人当たりの年間医療費
8,055	29.76	14,356	4,411,546,551	664,983	373,115

## 後期高齢者医療の状況 (平成29年度) 単位: 人、円

被保険者数	総医療給付金	一人当たりの年間医療給付金
8,482	8,319,389,313	980,829

## 介護サービス給付の状況 (平成29年度) 単位: 件、円

サービス区分		サービス件数	総給付費
介護サービス	居宅介護サービス	訪問介護	4,079 207,551,643
		訪問入浴介護	343 22,062,857
		訪問看護	2,181 88,187,655
		訪問リハビリテーション	770 30,283,840
		居宅療養管理指導	923 6,486,175
	通所サービス	通所介護	4,724 334,201,032
		通所リハビリテーション	4,200 300,430,071
	短期入所(ショートステイ)	短期入所生活介護	1,932 210,666,927
		短期入所療養介護	309 28,666,974
	福祉用具・住宅改修サービス	福祉用具貸与	7,569 85,179,828
		福祉用具購入費	151 3,730,025
		住宅改修費	134 11,713,946
	地域密着型サービス	特定施設入居者生活介護	790 109,999,966
		地域密着型通所介護	427 28,760,308
		認知症対応型通所介護	475 54,627,137
		小規模多機能型居宅介護	671 124,337,293
		認知症対応型共同生活介護	715 167,390,202
	施設サービス	介護老人福祉施設入所者生活介護	863 209,058,441
		介護老人福祉施設	3,346 803,216,973
介護老人保健施設		2,922 707,697,081	
介護予防サービス	訪問サービス	介護予防訪問介護	203 3,801,287
		介護予防訪問入浴介護	0 0
		介護予防訪問看護	1,061 28,669,773
		介護予防訪問リハビリテーション	464 14,798,781
		介護予防居宅療養管理指導	197 1,253,925
	通所サービス	介護予防通所介護	243 6,523,910
		介護予防通所リハビリテーション	2,326 68,940,066
	短期入所(ショートステイ)	介護予防短期入所生活介護	98 3,541,200
		介護予防短期入所療養介護	4 141,993
	福祉用具・住宅改修サービス	介護予防福祉用具貸与	3,809 23,654,759
		福祉用具購入費	96 2,308,845
		住宅改修費	151 11,716,658
	地域密着型介護予防サービス	介護予防特定施設入居者生活介護	119 6,976,981
		介護予防認知症対応型通所介護	7 196,614
介護予防小規模多機能型居宅介護		193 10,073,641	
介護予防認知症対応型共同生活介護		5 1,770,759	
合計		46,634	3,763,538,591

※サービス件数は、1人1ヶ月当たりの給付を1件とした延件数

## 要介護認定者数 (平成30年3月31日) 単位: 人

要支援1	608
要支援2	465
要介護1	765
要介護2	452
要介護3	362
要介護4	331
要介護5	224
合計	3,207

## 合計特殊出生率 (兵庫県HP統計情報)

