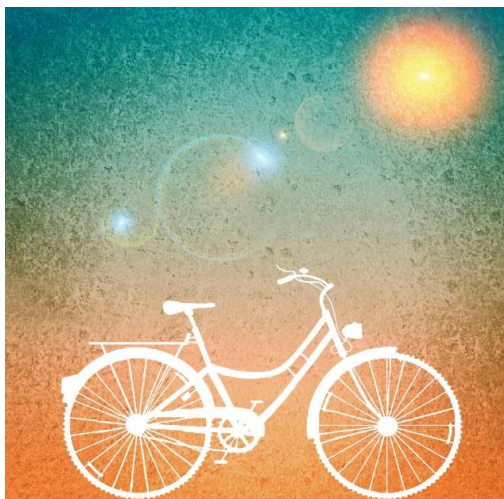


南あわじ市レンタサイクル

～ご利用についてのご案内～



～レンタサイクル利用上の注意～
ルールを守り、適切にご利用してください。

- 1 偽りその他不正な手段により利用の承認を受けたことが発覚した場合、利用の許可を取り消す場合があります。
- 2 利用する前に、各自で安全点検を行ってください。
- 3 利用期間中の自転車の管理は各自で行ってください。
- 4 自転車のそばを離れる場合は、必ず施錠して下さい。
- 5 市に過失（明らかな整備不良など）がある場合を除き、利用期間中に起きた事故等については、一切の責任を負いません。
- 6 お客様の過失により自転車が故障した場合は、管理者に報告のうえ、お客様のご負担により修理し、返却して下さい。
- 7 ご利用中に盗難、紛失にあった場合は速やかに管理者へ連絡して下さい。無施錠などお客様に起因する状況での盗難、紛失した場合は状況により最大、車両全額を弁償していただきます。
- 8 利用時間は必ずお守りください。
- 9 利用時間を超過する場合は、事前に管理者に連絡願います。超過利用分につきましては、追加料金をお支払いいただきます。
- 10 条例及び関係法令を遵守し、マナーを守ってご利用ください。

料金案内（自転車1台あたり）

自転車の種類	使用時間	使用料
電動アシスト自転車	1日利用（4時間未満）	1,000円
	1日利用（4時間以上）	1,500円
	2日利用	2,250円
	3日利用	3,000円
その他の自転車	1日利用	500円
	2日利用	750円
	3日利用	1,000円

利用時間

1日利用	午前8時～午後6時までの利用※利用時間によって料金が異なります
2日利用	利用開始日から翌日午後6時までの利用
3日利用	利用開始日から2日後の午後6時まで利用

※レンタルご利用には身分証明書が必要です！

※レンタル料金には、保険料(注1)とヘルメット・チェーンキーが含まれています。

※レンタサイクルの返却は午後6時までとなっておりますので時間厳守をお願いします。午後6時を過ぎると返却の受付ができなくなりますのでご注意ください。

※走行中のトラブルはお客様の責任で対処して頂きます。

注1:自転車に赤色TSマーク付帯保険に加入しています

賠償責任補償

死亡若しくは重度後遺障害（1～7級）	1億円
--------------------	-----

障害補償

死亡若しくは重度後遺障害（1～4級）	100万円
入院（15日以上）	10万円

被害者見舞金

入院（15日以上）	10万円
-----------	------

※事故等があった場合の保険の対応については、お客様において対応させていただきます。

管理者連絡先

陸の港西淡

〒656-0322

南あわじ市志知鉦443-1

☎0799-36-4422（電話予約可）