

◀ 南あわじ市子育て応援シンボルキャラクター ▶

ゆ め る ん

デザインマニュアル



ゆめるん



平成25年5月



南 あ わ じ 市

1、はじめに

このデザインマニュアルは、南あわじ市子育て応援シンボルキャラクター「ゆめるん」を正しく使用していただくために、その表現方法や注意事項についてまとめたものです。

ゆめるんが市民の皆様をはじめ多くの方々に親しまれ、愛されるよう、さまざまなものに積極的に活用していただきますようお願いいたします。

2、使用について

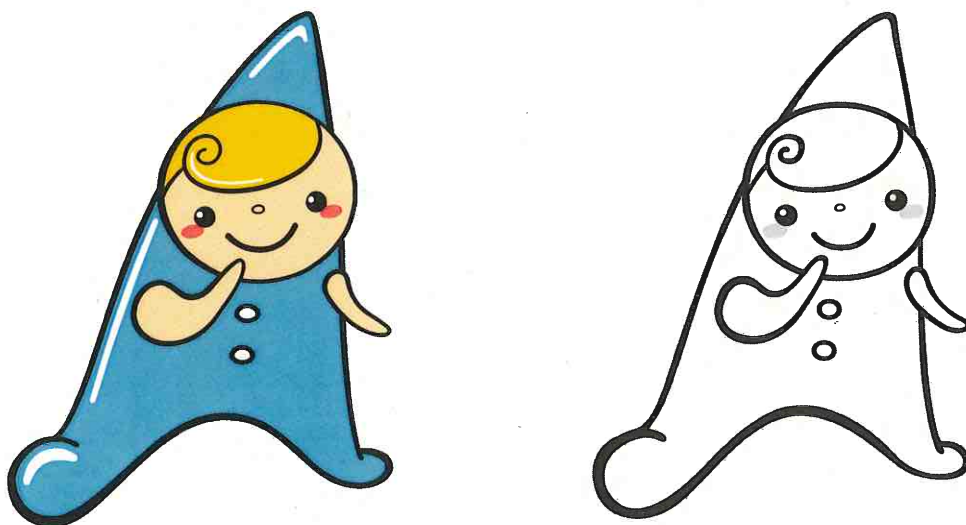
(1) ゆめるんに関する著作権は、南あわじ市に帰属します。市の行政機関や学校等以外の団体が使用する場合は、『南あわじ市子育て応援シンボルキャラクター「ゆめるん」及び「ゆめるんロゴ」取扱要綱』に基づき使用申請を行い、必ず事前に市の許可を受けてください。

(2) ゆめるんの使用は、このデザインマニュアルに従って正しく使用してください。

ゆめるんの一部を使用したり、変形したり、若しくは他の図形と重ねて使用することなどはできません。

(3) ゆめるんの表示色は、このマニュアルで示した配色（取扱要綱参考値）、又は単色とします。

【基本デザイン】

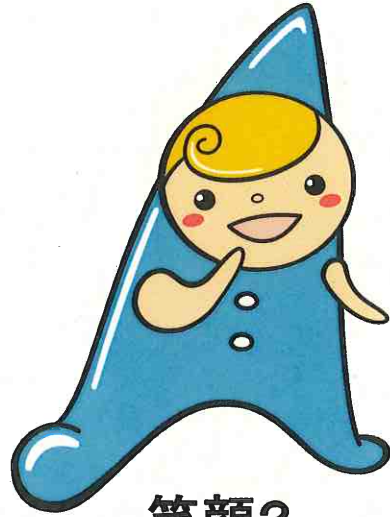


ゆめるん

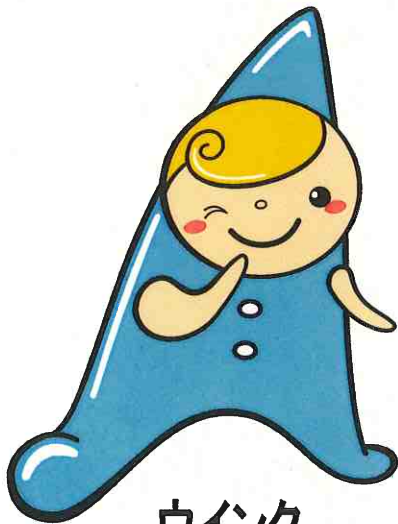
【展開デザイン】



笑顔1



笑顔2



ウインク



めそめそ顔



おすわり



ダンス1



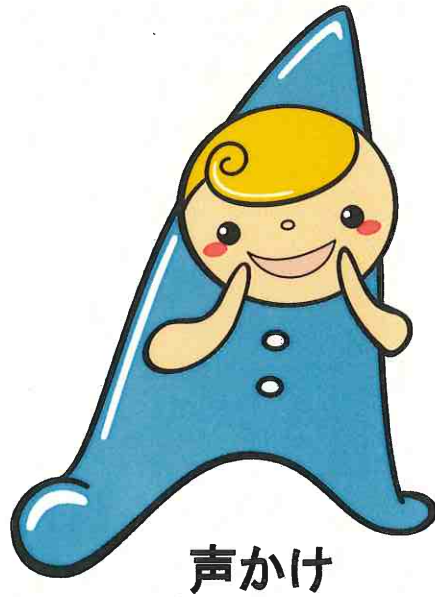
ダンス2



うたう



おやつ



声かけ



びっくり