



募集

高速バスでの島内通学者
交通費助成について

10月1日の淡路交通ダイヤ改正に伴い、「津名一宮ICバス停」までの区間が助成対象となります。該当する人は申請手続きをしてください。

提出書類 ①交付申請書②定期券の写し(平成28年10月1日以降の有効期間が含まれているもの) ③在学証明書④請求書

提出先 ふるさと創生課
図ふるさと創生課
43・5205

緑霊苑墓地使用者の募集

使用者の資格 市の住民基本台帳に申請前6か月以上記録されている人、及び市に本籍または墓地を有する人
※税金の滞納者は申込不可
区画 3区画Ⅱ菊聖地・23号墓地(面積約2・48㎡)、菊聖地・25号墓地(面積約2・54㎡)、ばら聖地・26号墓地(面積約2・68㎡)

永代使用料 市内居住者25万円・市外居住者30万円
維持管理費 年額3150円(3年前納)

受付期間 10月3日(月)～31日(月)(土日祝日を除く。午前8時30分～午後5時15分まで)

提出先 環境課
環境課 43・5214
環境課 43・5214

公営住宅入居者の募集

市営住宅 (政令月収15万8千円以下対象)
※裁量階層(新婚世帯、義務教育終了前の子どものいる世帯等は21万4千円以下)
三条住宅(市)
1戸、502号、2DK、条件付単身可、平成3年度建築。家賃月額1万8900円～3万7200円(共益費別途)

四季の丘団地(阿万)
2戸、B棟2号・G棟4号、3LDK、単身不可、平成16年度建築。家賃月額2万2000円～4万8200円(共益費別途)、駐車料金1台月額2500円(屋根付5千円)
※応募多数の場合は抽選

申込期間 10月3日(月)～14日(金)までの平日
公開抽選日 10月26日(水)午前10時。市役所本館1階
申込 都市計画課
都市計画課 43・5227

JICAボランティア募集
技術や経験を活かし、開発途上国の人々とともに生活し、相互理解を図りながら行う海外でのボランティアです。事業主体は、国際協力機構(JICA)が実施する政府事業です。
応募資格 ①青年海外協力隊Ⅱ20～39歳日本国籍を有する人②シニア海外ボランティアⅡ40～69歳の日本国籍を有する人
募集期限 11月4日(金)
青年海外協力協会近畿支部
06・63275・2224

慶野松原荘臨時職員募集
内容 ①フロント職員(臨時)②応接員(パート)
時給 ①1000円
②2年日以降時給アップ
※交通費支給・社会保険加入
国民宿舎慶野松原荘
078・327・80035

暴力追放・安全安心
まちづくり市民大会の開催
日時 10月8日(土)午前10時～正午
内容 三原志知小児童による太鼓演奏で始まるオープニングセレモニー、防犯功労者表彰・市民の警察官表彰・講演会など。
一般の参加も可能です
南あわじ防犯協会
078・0751

兵庫県最低賃金の改正
兵庫県最低賃金が10月1日から時間額819円(改正前は794円)に改正されます。最低賃金はパートタイマー、アルバイトなどすべての労働者に適用されます。
兵庫労働局労働基準部賃金室
078・367・9154

ハローワーク洲本巡回相談
内容 職業相談及び職業紹介
対象者 生活保護受給者、児童扶養手当受給者、住居確保給付金受給者及び生活

淡路ファームパーク イングランドの丘
内容 淡路ファームパーク イングランドの丘の開園から15周年を記念し、市内65歳以上の人を対象に入園料無料
期間 10月15日(土)～23日(日)

淡路ファームパーク イングランドの丘
内容 淡路ファームパーク イングランドの丘の開園から15周年を記念し、市内65歳以上の人を対象に入園料無料
期間 10月15日(土)～23日(日)

困窮者自立支援事業による支援を受けている人
日時 10月11日(火)、25日(火)午前10時～午後4時
場所 市役所本館
事前申込が必要、先着5人
福祉課 43・5216

聴覚障害者のための移動相談
日時 10月26日(水)午前10時30分～正午
場所 中央公民館
淡路聴覚障害者センター
24・3850
26・1175

兵庫県最低賃金の改正
兵庫県最低賃金が10月1日から時間額819円(改正前は794円)に改正されます。最低賃金はパートタイマー、アルバイトなどすべての労働者に適用されます。
兵庫労働局労働基準部賃金室
078・367・9154

ハローワーク洲本巡回相談
内容 職業相談及び職業紹介
対象者 生活保護受給者、児童扶養手当受給者、住居確保給付金受給者及び生活

淡路ファームパーク イングランドの丘
内容 淡路ファームパーク イングランドの丘の開園から15周年を記念し、市内65歳以上の人を対象に入園料無料
期間 10月15日(土)～23日(日)

淡路ファームパーク イングランドの丘
内容 淡路ファームパーク イングランドの丘の開園から15周年を記念し、市内65歳以上の人を対象に入園料無料
期間 10月15日(土)～23日(日)

新鮮な野菜・魚介類の販売
「地産地消」の直売所

美菜恋来屋ほんまもん市場
日時 定休日毎週火曜日
午前9時～午後6時
場所 淡路ファームパーク隣
事務局長 43・3751

魚彩館
日時 定休日毎週火・水曜日
午前8時30分～午後5時30分
場所 丸山漁港内
魚彩館 39・0237

うずしお朝市
日時 毎月第4日曜日
午前9時～正午
場所 福良漁業協同組合
福良漁協 52・0064

しつお朝市
日時 毎週日曜日
午前7時～10時
場所 倭文まちづくりの丘
事務局 46・0109

幅多の青空市
日時 毎週日曜日
午前7時～11時
場所 中央リサイクルセンター隣
事務局 42・2047

とれたてわーど
日時 年中無休
午前9時30分～午後8時
場所 シーパ内
事務局 36・0164

福良マルシェ
日時 年中無休
午前10時～午後6時
場所 うずしお広場内
事務局 52・1244

困窮者自立支援事業による支援を受けている人
日時 10月11日(火)、25日(火)午前10時～午後4時
場所 市役所本館
事前申込が必要、先着5人
福祉課 43・5216

聴覚障害者のための移動相談
日時 10月26日(水)午前10時30分～正午
場所 中央公民館
淡路聴覚障害者センター
24・3850
26・1175

兵庫県最低賃金の改正
兵庫県最低賃金が10月1日から時間額819円(改正前は794円)に改正されます。最低賃金はパートタイマー、アルバイトなどすべての労働者に適用されます。
兵庫労働局労働基準部賃金室
078・367・9154

ハローワーク洲本巡回相談
内容 職業相談及び職業紹介
対象者 生活保護受給者、児童扶養手当受給者、住居確保給付金受給者及び生活

淡路ファームパーク イングランドの丘
内容 淡路ファームパーク イングランドの丘の開園から15周年を記念し、市内65歳以上の人を対象に入園料無料
期間 10月15日(土)～23日(日)

淡路ファームパーク イングランドの丘
内容 淡路ファームパーク イングランドの丘の開園から15周年を記念し、市内65歳以上の人を対象に入園料無料
期間 10月15日(土)～23日(日)

10月の無料相談



法律相談①(先着6人、1人30分)
内容 近畿弁護士会弁護士による相談
日時 19日(水)13:00～16:00
法律相談②(先着9人、1人20分)
内容 弁護士による相談
日時 11日(火)、27日(木)13:30～16:30

①②共通
場所 市役所本館
市民課 43-5212(予約必要)

消費生活相談
日時 毎週月～金曜日(祝日休業) 9:00～12:00、13:00～16:00
場所 市役所第1別館1階
市消費生活センター 43-5099

住宅の耐震相談会
内容 住宅の耐震診断・改修などの相談
日時 26日(水)13:30～15:30
場所 県洲本総合庁舎
申込 社家一級建築士事務所 0799-42-1018(予約必要)

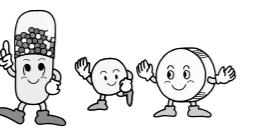
教育相談
内容 保護者等の教育問題に対する相談
日時 17日(月)13:00～15:00
場所 県洲本総合庁舎
申込 淡路教育事務所「教育相談窓口」 22-4152(予約必要)

母子相談
内容 母子・父子家庭や寡婦への相談
日時 毎週月水金の9:30～16:30
申込 子育て支援課 43-5219

家庭児童相談
内容 子育てや子どものしつけ、不登校、いじめ等に関する相談
日時 平日の9:30～16:30
申込 子育て支援課 43-5239(直通)

農地相談(先着4人)
内容 農地に関する相談
日時 28日(金)13:00～16:30
農業委員会事務局 43-5236(予約必要)

薬と健康の週間
10月17日(月)～23日(日)



お薬手帳を持ちましょう。
○自分の使用する薬の記録を、持ちましょう。
○あなたとの薬の状況を、的確に伝えることができます。
○薬の重複投与の防止や相互作用の確認ができます。
薬についての相談は、医師、薬剤師等専門家に!

新鮮な野菜・魚介類の販売「地産地消」の直売所
美菜恋来屋ほんまもん市場
魚彩館
うずしお朝市
しつお朝市
幅多の青空市
とれたてわーど
福良マルシェ